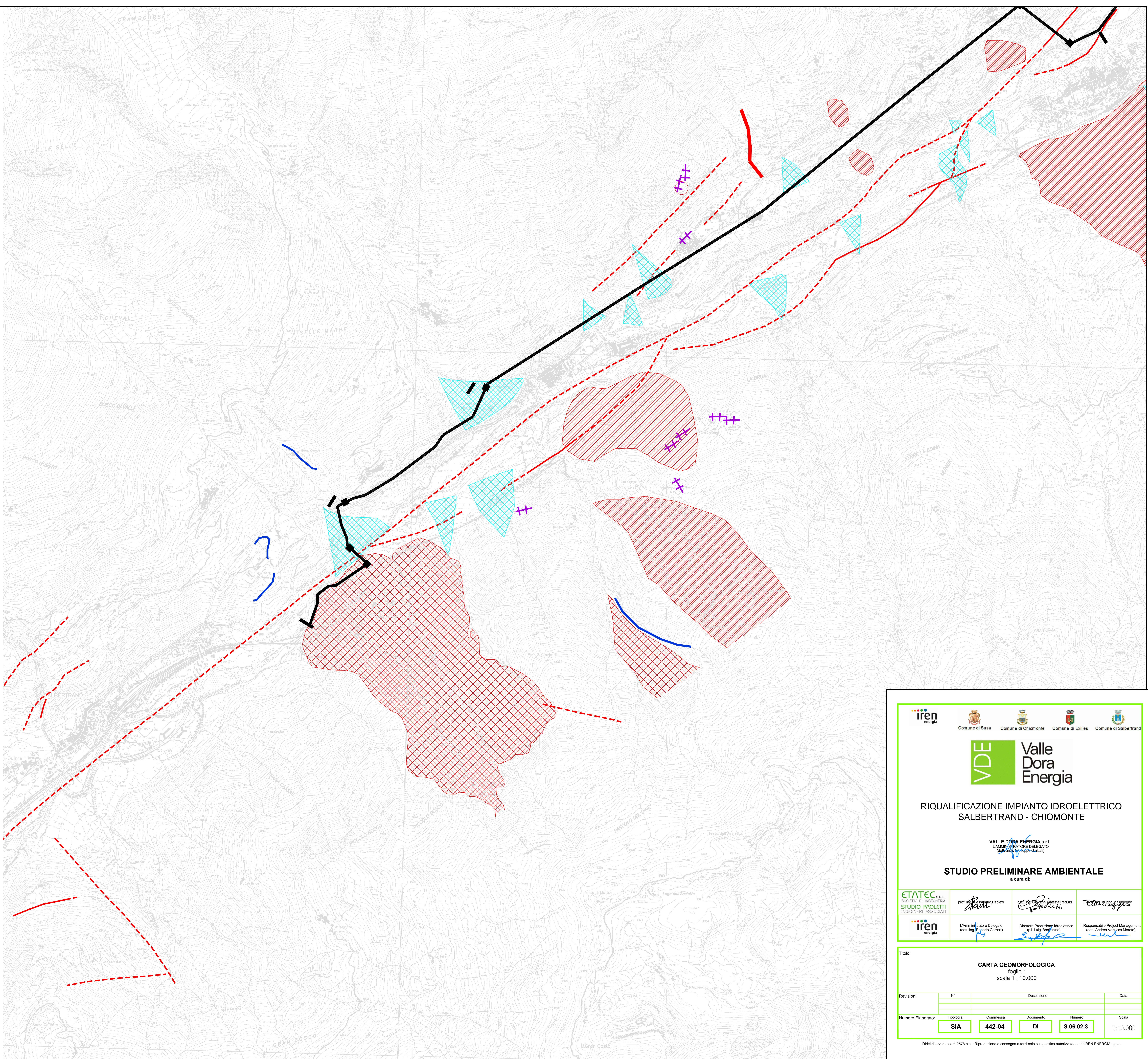


LEGENDA

- Area di frana attiva
- Area di conoidi attiva non protetta
- Area non perimetrata a pericolosità molto elevata per esondazioni o dissesti
- Area non perimetrata a pericolosità media per valanghe
- Faglie certe/presunte
- Trincee



Comune di Susa

Comune di Chiomonte

Comune di Exilles

Comune di Salbertrand

VDE

Valle
Dora
Energia

RIQUALIFICAZIONE IMPIANTO IDROELETTRICO
SALBERTRAND - CHIOMONTE

VALLE DORA ENERGIA s.r.l.

L'AMMINISTRATORE DELEGATO
(dott. Luigi Bortolotto)

STUDIO PRELIMINARE AMBIENTALE
a cura di:

ETATEC
SOCIETÀ DI INGEGNERIA
STUDIO PVOLETTI
INGEGNERI ASSOCIATI

prof. ing.

ing.

ing.

L'Amministratore Delegato
(dott. Luigi Bortolotto)

Il Direttore Produzione Idroelettrica
(p.i. Luigi Bortolotto)

Il Responsabile Project Management
(dott. Andrea Verlicca Nicotri)

Titolo:				
CARTA GEOMORFOLOGICA				
Foglio 1				
scala 1 : 10.000				
Revisioni:	N°	Descrizione		Data
Numero Elaborato:	Tipologia	Commessa	Documento	Numero
	SIA	442-04	DI	S.06.02.3
				1:10.000

Diritti riservati ex art. 2578 c.c. - Riproduzione e consegna a terzi solo su specifica autorizzazione di IREN ENERGIA s.p.a.