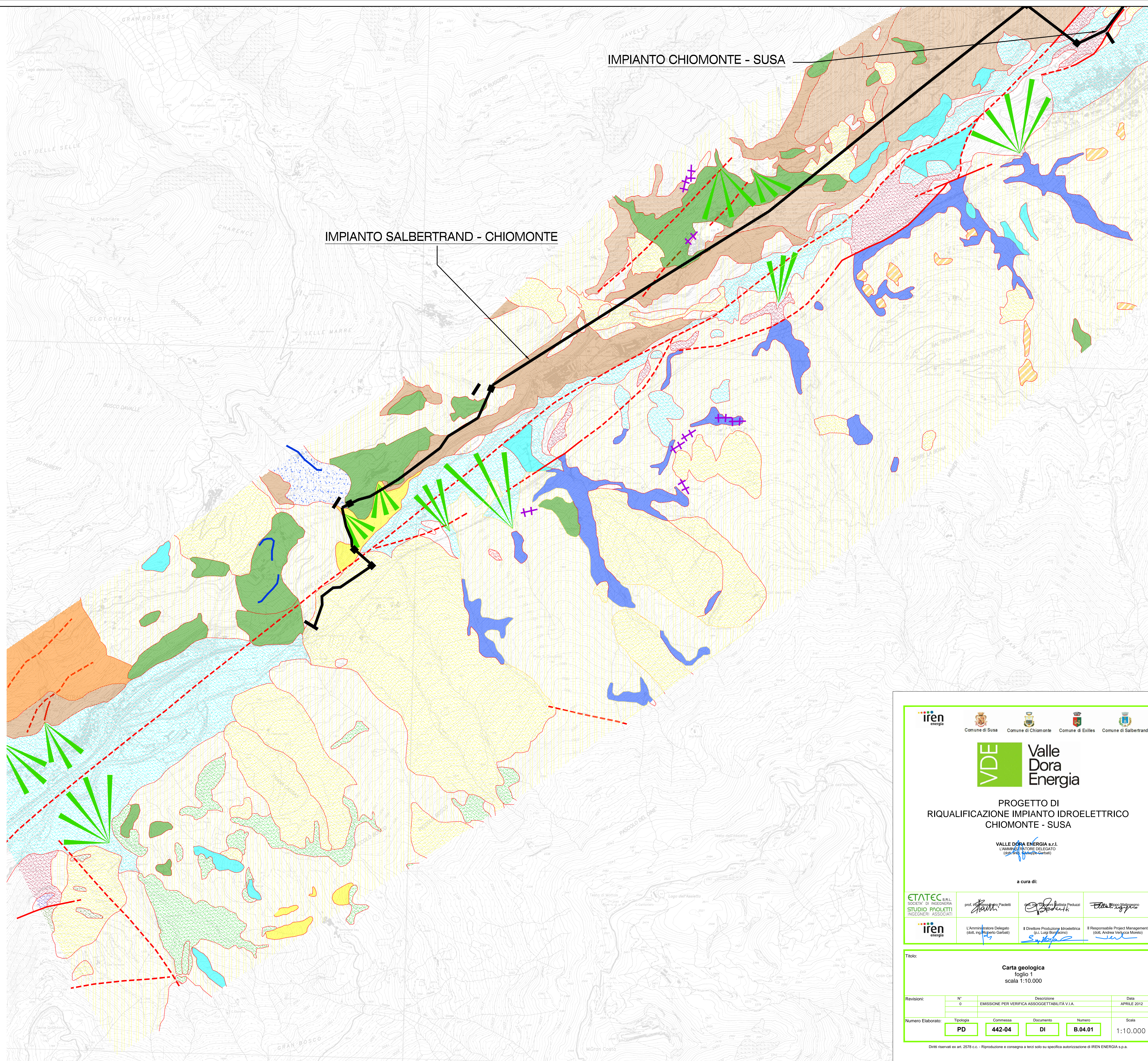


 Faglia certa o pres

 Cordone morenico

 Trincea



 iren energia	 Comune di Susa	 Comune di Chiomonte	 Comune di Exilles	 Comune di Salbertrand
<div style="display: flex; justify-content: space-around; align-items: center;"> <div style="background-color: #008000; color: white; padding: 10px; writing-mode: vertical-rl; transform: rotate(180deg); font-weight: bold; font-size: 2em;">VDE</div> <div style="text-align: left;"> <h1 style="margin: 0;">Valle Dora Energia</h1> </div> </div>				
<h2 style="margin: 0;">PROGETTO DI RIQUALIFICAZIONE IMPIANTO IDROELETTRICO CHIOMONTE - SUSÀ</h2>				
<p>VALLE DORA ENERGIA s.r.l. L'AMMINISTRATORE DELEGATO (dott. ing. Luigi Bonacchio)</p>				
<p>a cura di:</p>				
ETATEC S.R.L. SOCIETÀ DI INGEGNERIA STUDIO PIAOLETTI INGEGNERI ASSOCIATI	prof. ing. Roberto Pialetti 	dott. ing. Roberto Pialetti 	dott. ing. Roberto Pialetti 	
 iren energia	L'Amministratore Delegato (dott. ing. Roberto Pialetti) 	Il Direttore Produzione Idroelettrica (p. Luigi Bonacchio) 	Il Responsabile Project Management (dott. Andrea Verigaia Moreno) 	

Titolo:

Carta geologica
 foglio 1
 scala 1:10.000

Revisioni:	N°	Descrizione	Data
	g	EMISSIONE PER VERIFICA ASSOCIETTABILITÀ V.I.A.	APRILE 2012
Numero Elaborato:	Tipologia	Commessa	Documento
	PD	442-04	DI
		Numero	Scala
		B.04.01	1:10.000