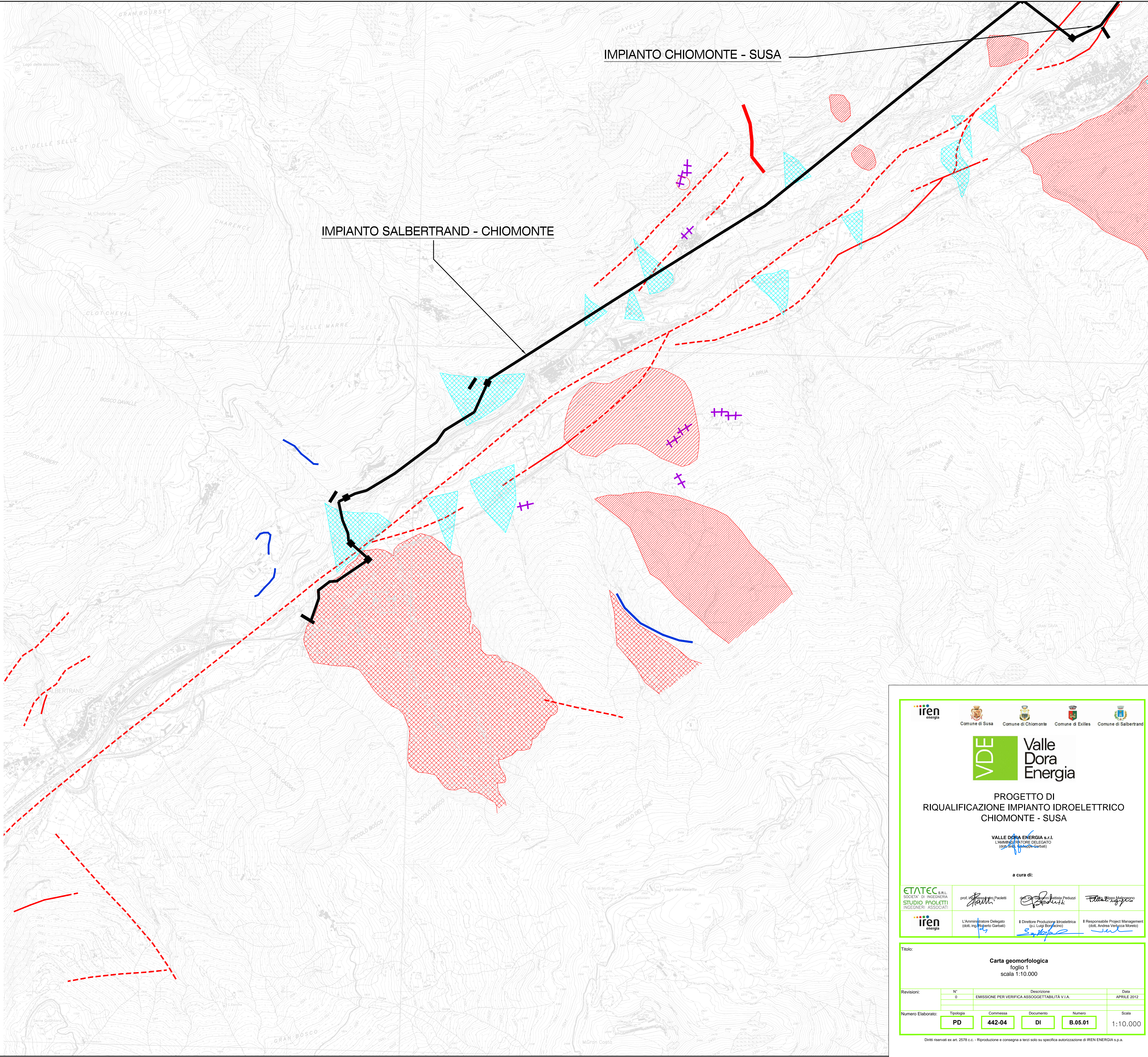


LEGENDA

- Area di frana attiva
- Area di conoidi attiva non protetta
- Area non perimetrate a pericolosità molto elevata per esondazioni o dissesti
- Area non perimetrate a pericolosità media per valanghe
- Fuglie certe/presunte
- Trincee



Valle Dora Energia

PROGETTO DI
RIQUALIFICAZIONE IMPIANTO IDROELETTRICO
CHIOMONTE - SUS

VALLE DORA ENERGIA s.r.l.
L'AMMINISTRATORE DELEGATO
(GGP. ING. Roberto Garbati)

a cura di:

 SOCIETA' DI INGEGNERIA STUDIO PVOLETTI INGEGNERI ASSOCIATI	prof. ing. L'Amministratore Delegato (GGP. ING. Roberto Garbati)	ing. Il Direttore Produzione Idroelettrica (GGP. ING. Roberto Garbati)	ing. Il Responsabile Project Management (GGP. ING. Roberto Garbati)
--	--	--	---

Titolo:

Carta geomorfologica
foglio 1
scala 1:10.000

Revisioni:	N°	Descrizione	Data
	0	EMISSIONE PER VERIFICA ASSOGGETTABILITA' V.I.A.	APRILE 2012

Numero Elaborato:	Tavola	Commissa	Documento	Numero	Scala
	PD	442-04	DI	B.05.01	1:10.000

Diritti riservati ex art. 2078 c.c. - Riproduzione e consegna a terzi solo su specifica autorizzazione di IREN ENERGIA s.p.a.