

NOUVELLE LIGNE LYON TURIN - NUOVA LINEA TORINO LIONE  
PARTIE COMMUNE FRANCO-ITALIENNE - PARTE COMUNE ITALO-FRANCESE

REVISION DE L'AVANT-PROJET DE REFERENCE - REVISIONE DEL PROGETTO DEFINITIVO  
CUP C11J05000030001

EQUIPEMENTS - IMPIANTI  
ALIMENTATION DES EQUIPEMENTS AUXILIAIRES - ALIMENTAZIONE DEGLI IMPIANTI  
AUSILIARI

DISTRIBUTION ÉLECTRIQUE ET ÉCLAIRAGE - DISTRIBUZIONE ELETTRICA E  
ILLUMINAZIONE

SITE DE SÉCURITÉ DE CLAREA - AREA DI SICUREZZA DI CLAREA

SCHÉMA ÉLECTRIQUE TYPOLOGIQUE QGBT "VENTILATION SALLE DE ACCUEIL" /  
SCHEMA ELETTRICO TIPOLOGICO QGBT "VENTILAZIONE SALA DI ACCOGLIENZA"

Indice	Date / Data	Modifications / Modifiche	Etabli par / Concepito da	Vérfié par / Controllato da	Autorisé par / Autorizzato da
0	Novembre 2012	Emission pour verification C2B et validation C3.0 Emissione per verifica C2B e validazione C3.0	D. D'APOLLONIO (SYSTRA-SOTECNI)	M. PIHOUEE C. OGNIBENE	M. FORESTA M. PANTALEO
A	31/12/2012	Emission suivante commentaires LTF et CCF Emissione a seguito commenti LTF e CCF	D. D'APOLLONIO (SYSTRA-SOTECNI)	M. PIHOUEE C. OGNIBENE	M. FORESTA M. PANTALEO
B	08/02/2013	Emission suivante commentaires LTF et CCF Emissione a seguito commenti LTF e CCF	D. D'APOLLONIO (SYSTRA-SOTECNI)	M. PIHOUEE C. OGNIBENE	M. FORESTA M. PANTALEO
			<i>Handwritten signature</i>	<i>Handwritten signature</i>	<i>Handwritten signature</i>
				<i>Handwritten signature</i>	<i>Handwritten signature</i>
					<i>Handwritten signature</i>

Code	P	D	2	C	2	B	T	S	3	1	2	1	0	B	A	P	P	L	A
Doc	Phase / Fase			Sigle étude / Sigla			Émetteur / Emittente			Numero			Indice	Statut / Stato		Type / Tipo			

INDIRIZZO GED / ADRESSE GED	C2B	//	//	35	10	46	20	01
-----------------------------	-----	----	----	----	----	----	----	----

**Tecnomont**  
Civil Construction  
Dott. Ing. Guido Mancarella  
Ordine Ingegneri Prov. TO n. 6271 R  
LTF sas - 1091 Avenue de la Boisse - BP 80631 - F-73001 CHAMBERY CEDEX (France)  
Tél.: +33 (0) 4.79.68.56.50 - Fax: +33 (0) 4.79.68.56.75  
RCS Chambéry 439 556 952 - TVA FR 0249 556952  
Propriété LTF Tous droits réservés - Proprietà LTF Tutti i diritti riservati



ÉCHELLE / SCALA
-



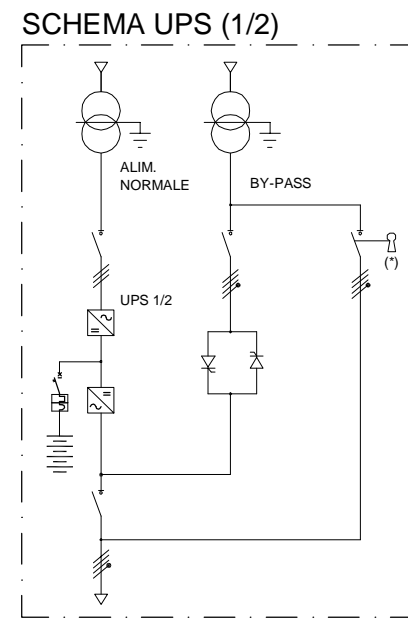
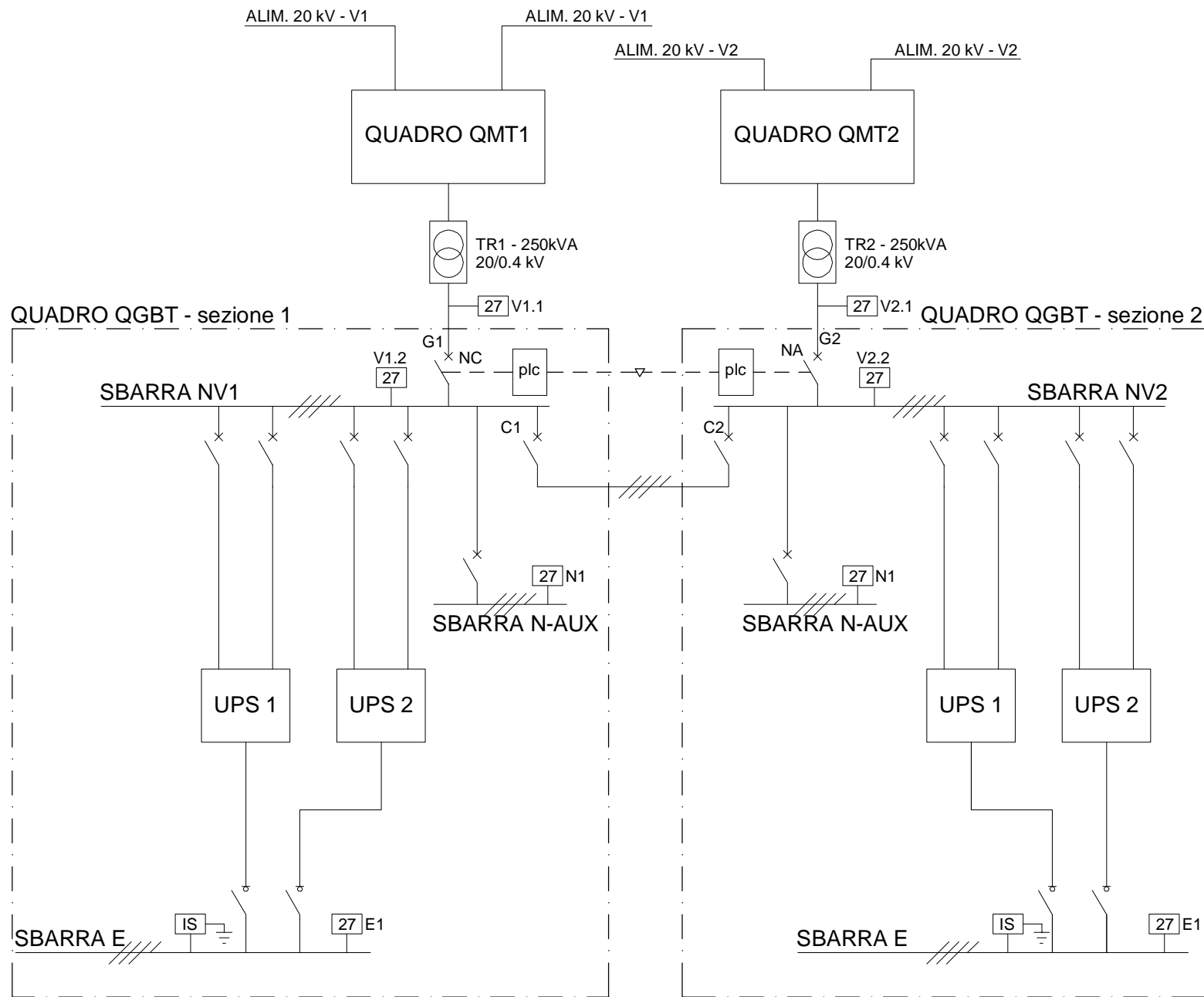
	RELE' AUX		FUSIBILE		PULSANTE		SPINA E PRESA
	TELERUTTORE		SEZIONATORE SOTTOCARICO		PULSANTE EMERGENZA		MORSETTI AUSILIARI
	RELE' RITARDATO ALL' ECCITAZIONE		SEZIONATORE CON FUSIBILI		SELETTORE		MORSETTI DI MISURA VOLM. - AMP.
	RELE' RITARDATO ALLA DISECCITAZIONE		INTERRUTTORE MAGNETO-TERMICO		SEZIONATORE ROTATIVO SU CASSETTO ESTR.		MORSETTI DI POTENZA
	RELE' BISTABILE (SET-RESET)		INTERRUTTORE SOLO MAGNETICO		SEZIONATORE ROTATIVO CON FUSIBILI SU CASSETTO ESTR.		MORSETTI AUSILIARI SEZIONABILI
	RELE' PASSO-PASSO		INTERRUTTORE MAGNETO-TERMICO DIFFERENZIALE		FINEC. ANTERIORE (PREAPERTURA)		
	BOBINA RELE' CONTASCATTI		INTERRUTTORE SOLO DIFFERENZIALE		FINEC. POSTERIORE (INS./SEZION.)		
	CREPUSCOLARE		CONTATTO DI POTENZA TELERUTTORE		FINEC. SU COLONNA (ESTRATTO)		
	RELE' TERMICO		CONTATTI AUSILIARI		AMPEROMETRO		TERRA
	LAMPADA DI SEGNALAZIONE		CONTATTO APERTO RITARDATO ALL' APERTURA		VOLTMETRO		BLOCCO A CHIAVE
	LAMPADA DI SEGNALAZIONE A LED CON TRASFORMATORE		CONTATTO APERTO RITARDATO ALLA CHIUSURA		COMMUTATORE VOLTMETRICO/AMPEROMETRICO		CONTAORE
	LAMPADA DI SEGNALAZIONE CON TRASFORMATORE		CONTATTO CHIUSO RITARDATO ALL' APERTURA		TRASFORMATORE AMPEROMETRICO		
	LAMPADA DI SEGNALAZIONE A LED		CONTATTO CHIUSO RITARDATO ALLA CHIUSURA		TRASFORMATORE DI TENSIONE		
	TOROIDE E DIFFERENZIALE		CONTATTO FINECORSA		CONVERTITORE		
	RELE' MASSIMA CORRENTE				PRESA DI CORRENTE		

PROGETTO  
SECTION TRANSFRONTALIERE  
SEZIONE TRANSFRONTALIERA TO-LY

LEGENDA SIMBOLI  
QGBT Ventilazione Sala Accoglienza

DISEGNO: C2B 35 10 48 20 02 1210 B AP PLA

FOGLIO  
01  
SEGUE  
02



Pn = 20 kVA - Aut. 90'

(\*) INTERBLOCCO A CHIAVE TRA I DUE BY-PASS DEGLI UPS

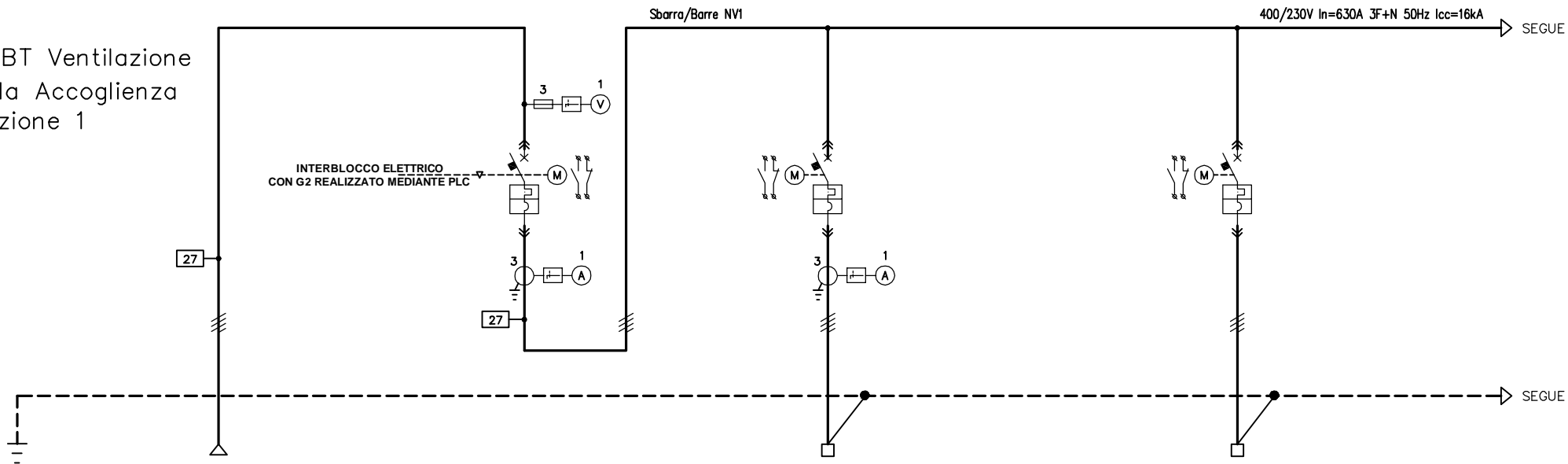
PROGETTO  
SECTION TRANSFRONTALIERE  
SEZIONE TRANSFRONTALIERA TO-LY

SCHEMA A BLOCCHI GENERALE  
QGBT Ventilazione Sala Accoglienza

DISEGNO: C2B 35 10 48 20 02 1210 B AP PLA

FOGLIO  
02  
SEGUE  
03

QGBT Ventilazione  
Sala Accoglienza  
Sezione 1



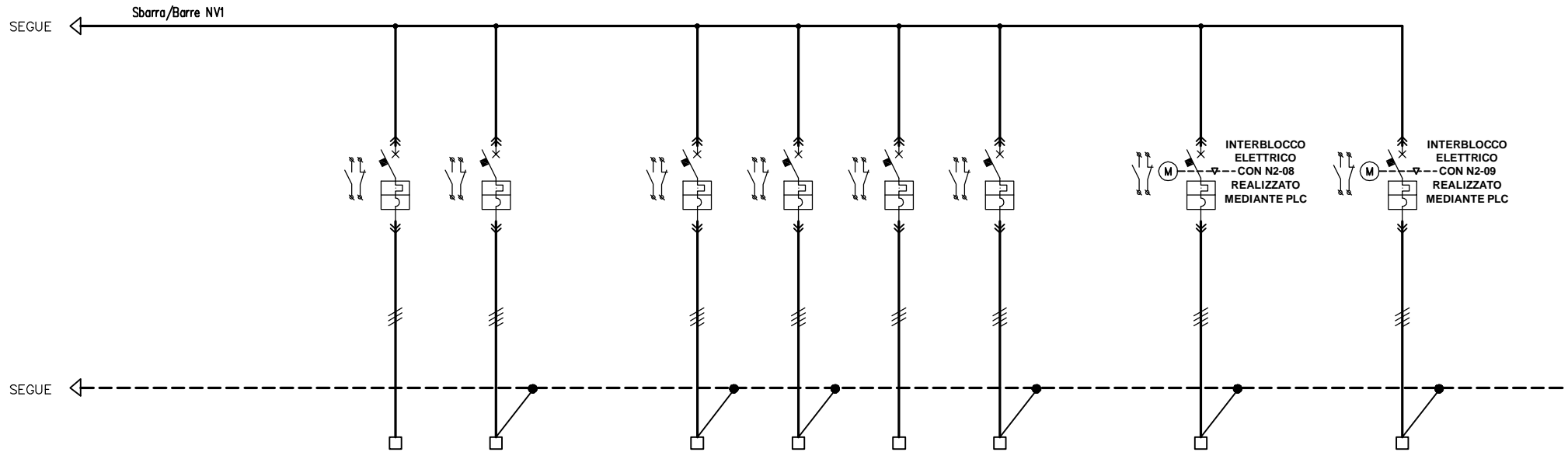
N° PROGRESSIVO CIRCUITO		T1	G1	C1	N1-01	
UTENZA	DENOMINAZIONE	DAL TRAF0 N.1/ TRANS N.1	INTERRUTTORE GENERALE QUADRO/INTERRUPTEUR GENERAL TABLEAU	SEZIONATORE CONGIUNTORE/ SECTIONNEUR	SBARRA/ BARRE N-AUX	
	POTENZA NOMINALE	kW	140		15	
	CORRENTE	A	224		24	
QUADRO	INTERRUTTORE	TIPO	APERTO	APERTO	SCATOLATO	
		CURVA/N° POLI	3F+N	3F+N	3F+N	
		ESECUZIONE	ESTRAIBILE	ESTRAIBILE	ESTRAIBILE	
		CORRENTE NOM.	A	800	800	125
		CORRENTE DIFF.	mA			
		RELE' $I_{th}$ $I_{magn}$	A	630 10 x I <sub>magn</sub>		63 10 x I <sub>magn</sub>
	SEZIONAT.	TIPO				
		ESECUZIONE				
		N° POLI				
		CORRENTE NOM.	A			
		ESECUZIONE				
		N° POLI/PORTATA				
AVIATORE	CONTATTORE					
	TERMICO	A				
	FUSIB. TIPO	PORT. A				
LINEA	TIPO				CABLAGGIO INT.	
	FORMAZIONE x SEZIONE	mmq				
	LUNGHEZZA	mt				
NUMERO MODULI						

PROGETTO  
SECTION TRANSFRONTALIERE  
SEZIONE TRANSFRONTALIERA TO-LY

SCHEMA UNIFILARE QUADRO ELETTRICO  
QGBT Ventilazione Sala Accoglienza

DISEGNO: C2B 35 10 48 20 02 1210 B AP PLA

FOGLIO  
03  
SEQUE  
04



N° PROGRESSIVO CIRCUITO			N1-02	N1-03		N1-04	N1-05	N1-06	N1-07		N1-08		N1-09		
UTENZA	DENOMINAZIONE		UPS 1/ GROUPE DE CONTINUTE 1	BY-PASS UPS 1/ CONOUT DE DERNATION GROUPE DE CONTINUTE 1		RISERVA/RESERVE	RISERVA/RESERVE	UPS 2/ GROUPE DE CONTINUTE 2	BY-PASS UPS 2/ CONOUT DE DERNATION GROUPE DE CONTINUTE 2		VENTILATORE TUNNEL / VENTILATEUR TUNNEL		VENTILATORE TUNNEL / VENTILATEUR TUNNEL		
	POTENZA NOMINALE	kW	15	15				15	15		110		110		
	CORRENTE	A	24	24				24	24		176		176		
QUADRO	INTERUTTORE	TIPO	SCATOLATO	SCATOLATO		SCATOLATO	SCATOLATO	SCATOLATO	SCATOLATO		SCATOLATO		SCATOLATO		
		CURVA/N° POLI		3F+N	3F+N		3F+N	3F+N	3F+N	3F+N		3F+N		3F+N	
		ESECUZIONE		ESTRAIBILE	ESTRAIBILE		ESTRAIBILE	ESTRAIBILE	ESTRAIBILE	ESTRAIBILE		ESTRAIBILE		ESTRAIBILE	
		CORRENTE NOM.	A	125	125		160	160	125	125		400		400	
		CORRENTE DIFF.	mA												
		RELE' $I_{th}$	A	63	63		160	160	63	63		400		400	
	AVVIATORE SEZIONAT.	TIPO													
		ESECUZIONE													
		N° POLI													
		CORRENTE NOM.	A												
FUSIB.	ESECUZIONE														
	N° POLI/PORTATA														
	CONTATTORE														
TIPO	TERMICO	A													
	PORT.	A													
LINEA	TIPO		FG7(O)M1	FG7(O)M1				FG7(O)M1	FG7(O)M1		FTG10(O)M1		FTG10(O)M1		
	FORMAZIONE x SEZIONE	mmq	(3x6)	(4x6)+PE				(3x6)	(4x6)+PE		3(2x1x120)+(1x120)+PE		3(2x1x120)+(1x120)+PE		
	LUNGHEZZA	mt	50	50				50	50		200		200		
NUMERO MODULI															

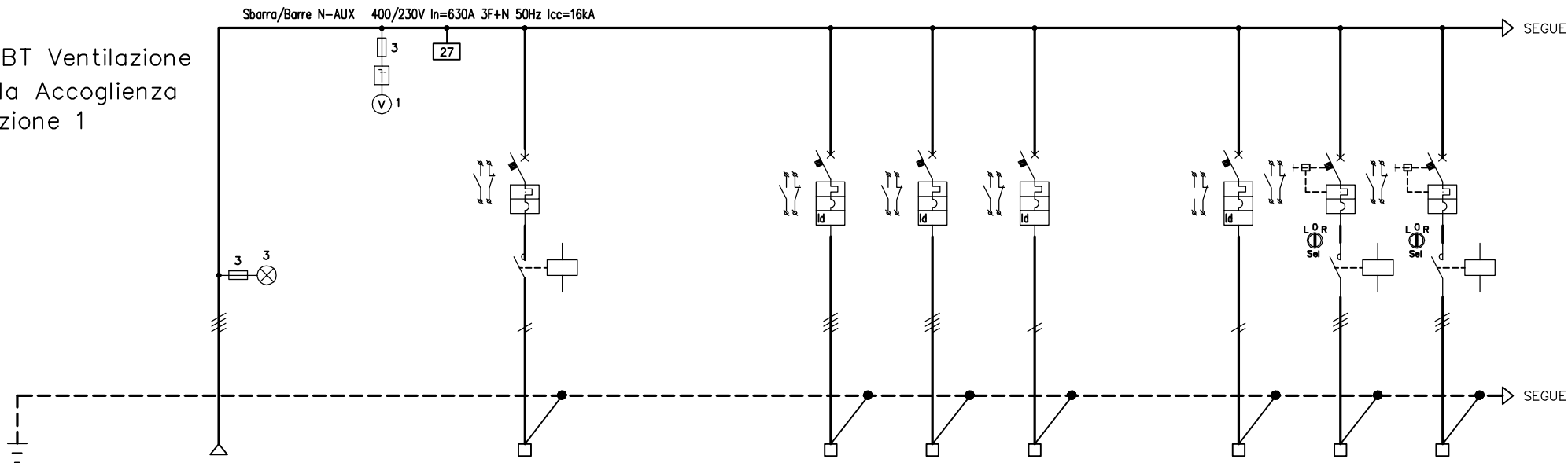
PROGETTO  
SECTION TRANSFRONTALIERE  
SEZIONE TRANSFRONTALIERA TO-LY

SCHEMA UNIFILARE QUADRO ELETTRICO  
QGBT Ventilazione Sala Accoglienza

DISEGNO: C2B 35 10 48 20 02 1210 B AP PLA

FOGLIO  
04  
SEGUE  
05

QGBT Ventilazione  
Sala Accoglienza  
Sezione 1



N° PROGRESSIVO CIRCUITO		N1-01			NAO1			NAO2	NAO3	NAO4		NAO5	NAO6	NAO7	
UTENZA	DENOMINAZIONE	DA SBARRA NV/ DE BARRE NV1			LUCE CABINA 1/ ECLAIRAGE CABINE 1			PRESE CABINA 1/ PRISE CABINE 1	PRESE CABINA 1/ PRISE CABINE 1	SCALDIE QUADRO QMTI/RESISTANCE CHAUFFANT POUR QMTI		SCALDIE QUADRO QGBT/RESISTANCE CHAUFFANT POUR QGBT	ESTRATTORE CABINA/ EXTRACTEUR CABINE	VENTILAZIONE CABINA/ VENTILATION CABINE	
	POTENZA NOMINALE	kW	15		1			2,5	2,5	1		1	1	1	
	CORRENTE	A	24		4,4			4	4	4,4		4,4	1,7	1,7	
QUADRO	INTERRUTTORE	TIPO			MODULARE			MODULARE	MODULARE	MODULARE		MODULARE	MODULARE	MODULARE	
		CURVA/N° POLI			C/2			C/4	C/4	C/2		C/2	C/3	C/3	
		ESECUZIONE			FISSA			FISSA	FISSA	FISSA		FISSA	FISSA	FISSA	
		CORRENTE NOM.	A		10			16	16	16		16	10	10	
		CORRENTE DIFF.	mA					30	30	30		30			
		RELE' $I_{th}$ $I_{mag}$	A												
	SEZIONAT.	TIPO													
		ESECUZIONE													
		N° POLI													
		CORRENTE NOM.	A												
	AVVIATORE	ESECUZIONE												SALVAMOTORE	SALVAMOTORE
		N° POLI/PORTATA												3/10	3/10
CONTATTORE					LC7 K12								LC7 K12	LC7 K12	
TERMICO		A											1,6 - 2,5	1,6 - 2,5	
FUSIB.	TIPO	PORT.													
LINEA	TIPO		CABLAGGIO INT.	CABLAGGIO INT.	FG7(O)M1			FG7(O)M1	FG7(O)M1	FG7(O)M1		FG7(O)M1	FG7(O)M1	FG7(O)M1	
	FORMAZIONE x SEZIONE	mmq						(4x2,5)+PE	(4x2,5)+PE	(2x4)+PE		(2x4)+PE	(3x2,5)+PE	(3x2,5)+PE	
	LUNGHEZZA	mt						100	100	100		100	100	100	
NUMERO MODULI															

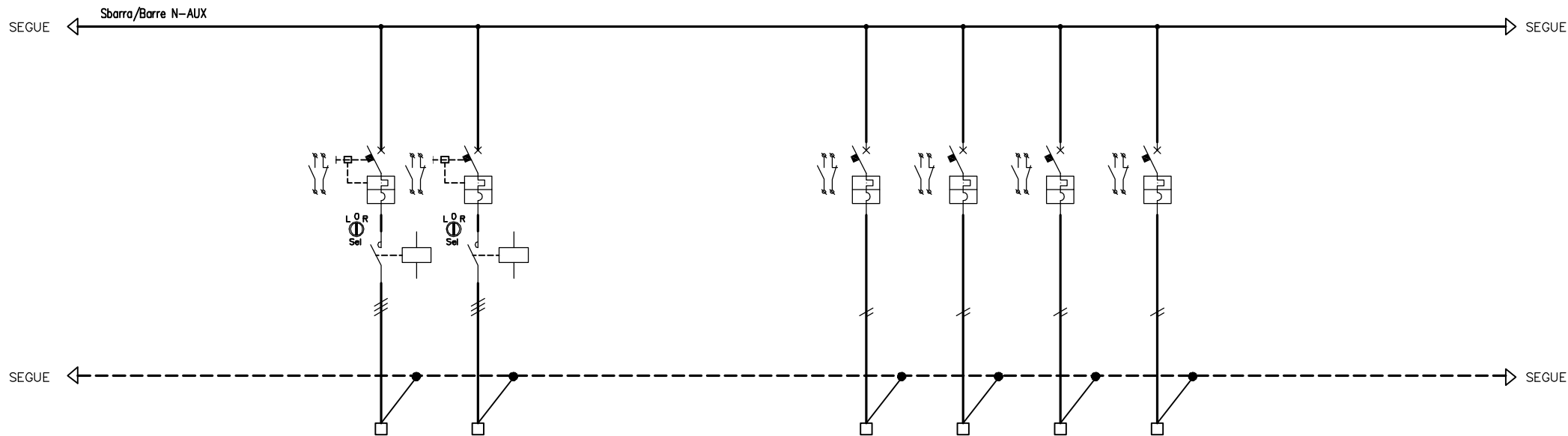
PROGETTO  
SECTION TRANSFRONTALIERE  
SEZIONE TRANSFRONTALIERA TO-LY

SCHEMA UNIFILARE QUADRO ELETTRICO

QGBT Ventilazione Sala Accoglienza

DISEGNO: C2B 35 10 48 20 02 1210 B AP PLA

FOGLIO  
05  
SEGUE  
06



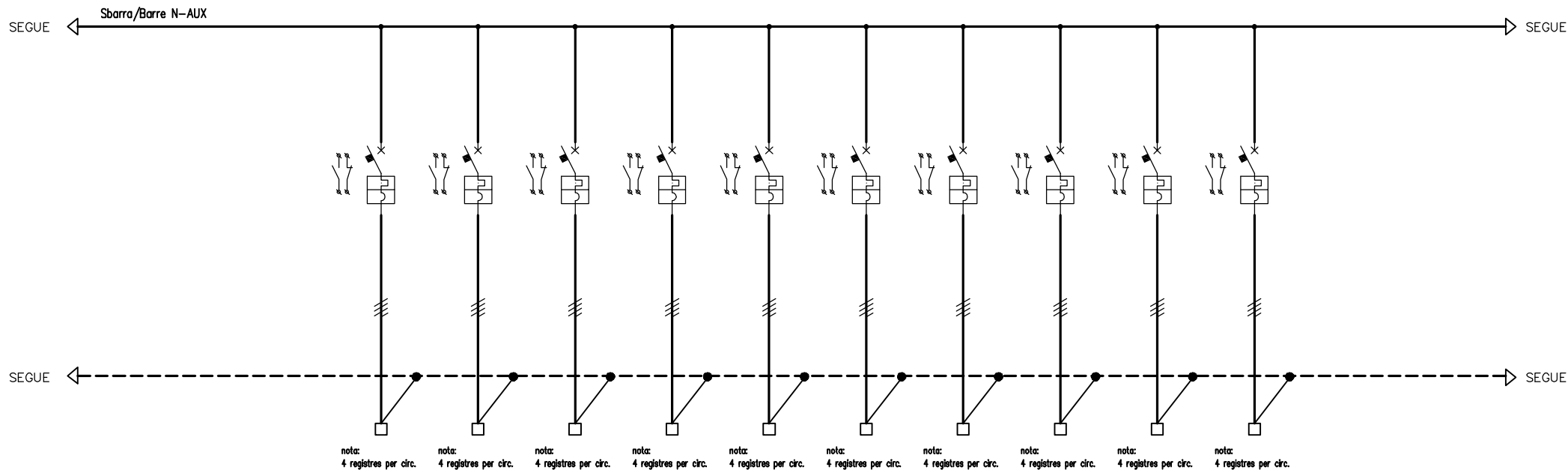
N° PROGRESSIVO CIRCUITO		NA08	NA09			NA10	NA11	NA12	NA13					
UTENZA	DENOMINAZIONE	ESTRATTORE CABINA/ EXTRACTEUR CABINE	VENTILAZIONE CABINA/ VENTILATION CABINE			SERR. TAGLIAFUOCO / CLAPET CF	SERR. TAGLIAFUOCO / CLAPET CF	SERRANDE AS / CLAPET ANTI SOUFFLE	SERRANDE AS / CLAPET ANTI SOUFFLE					
	POTENZA NOMINALE	kW	1	1		0,1	0,1	0,1	0,1					
	CORRENTE	A	1,7	1,7		0,5	0,5	0,5	0,5					
QUADRO	INTERUTTORE	TIPO	MODULARE	MODULARE		MODULARE	MODULARE	MODULARE	MODULARE					
		CURVA/N° POLI	C/3	C/3		C/2	C/2	C/2	C/2					
		ESECUZIONE	FISSA	FISSA		FISSA	FISSA	FISSA	FISSA					
		CORRENTE NOM.	A	10	10		10	10	10	10				
		CORRENTE DIFF.	mA											
		RELE' $I_{th}$ $I_{mag}$	A											
	AVVIATORE SEZIONAT.	TIPO												
		ESECUZIONE												
		N° POLI												
		CORRENTE NOM.	A											
FUSIB.	TIPO PORT.	ESECUZIONE	SALVAMOTORE	SALVAMOTORE										
		N° POLI/PORTATA	3/10	3/10										
		CONTATTORE	LC7 K12	LC7 K12										
		TERMICO	A	1,6 - 2,5	1,6 - 2,5									
LINEA	TIPO		FG7(O)M1	FG7(O)M1		FTG10(O)M1	FTG10(O)M1	FTG10(O)M1	FTG10(O)M1					
	FORMAZIONE x SEZIONE	mmq	(3x2,5)+PE	(3x2,5)+PE		(2x2,5)+PE	(2x2,5)+PE	(2x2,5)+PE	(2x2,5)+PE					
	LUNGHEZZA	mt	100	100		50	50	50	50					
NUMERO MODULI														

PROGETTO  
 SECTION TRANSFRONTALIERE  
 SEZIONE TRANSFRONTALIERA TO-LY

SCHEMA UNIFILARE QUADRO ELETTRICO  
 QGBT Ventilazione Sala Accoglienza

DISEGNO: C2B 35 10 48 20 02 1210 B AP PLA

FOGLIO  
 06  
 SEGUE  
 07



N° PROGRESSIVO CIRCUITO		NA14	NA15	NA16	NA17	NA18	NA19	NA20	NA21	NA22	NA23				
UTENZA	DENOMINAZIONE	REGISTRES	REGISTRES	REGISTRES	REGISTRES	REGISTRES	REGISTRES	REGISTRES	REGISTRES	REGISTRES	REGISTRES				
	POTENZA NOMINALE	kW	0,4	0,4	0,4	0,4	0,4	0,4	0,4	0,4	0,4				
	CORRENTE	A	0,6	0,6	0,6	0,6	0,6	0,6	0,6	0,6	0,6				
QUADRO	INTERRUTTORE	TIPO	MODULARE	MODULARE	MODULARE	MODULARE	MODULARE	MODULARE	MODULARE	MODULARE	MODULARE	MODULARE			
		CURVA/N° POLI	C/4	C/4	C/4	C/4	C/4	C/4	C/4	C/4	C/4	C/4	C/4		
		ESECUZIONE	FISSA	FISSA	FISSA	FISSA	FISSA	FISSA	FISSA	FISSA	FISSA	FISSA	FISSA		
		CORRENTE NOM.	A	16	16	16	16	16	16	16	16	16	16		
		CORRENTE DIFF.	mA												
		RELE' $I_{th}$	A												
	SEZIONAT.	TIPO													
		ESECUZIONE													
		N° POLI													
		CORRENTE NOM.	A												
		ESECUZIONE													
	AVVIATORE	N° POLI/PORTATA													
		CONTATTORE													
		TERMICO	A												
FUSIB.	TIPO														
	PORT.	A													
LINEA	TIPO		FG7(O)M1	FG7(O)M1	FG7(O)M1	FG7(O)M1	FG7(O)M1	FG7(O)M1	FG7(O)M1	FG7(O)M1	FG7(O)M1	FG7(O)M1			
	FORMAZIONE x SEZIONE	mmq	(4x1,5)+PE	(4x1,5)+PE	(4x1,5)+PE	(4x1,5)+PE	(4x1,5)+PE	(4x1,5)+PE	(4x1,5)+PE	(4x1,5)+PE	(4x1,5)+PE	(4x1,5)+PE			
	LUNGHEZZA	mt	100	100	100	100	100	100	100	100	100	100			
NUMERO MODULI															

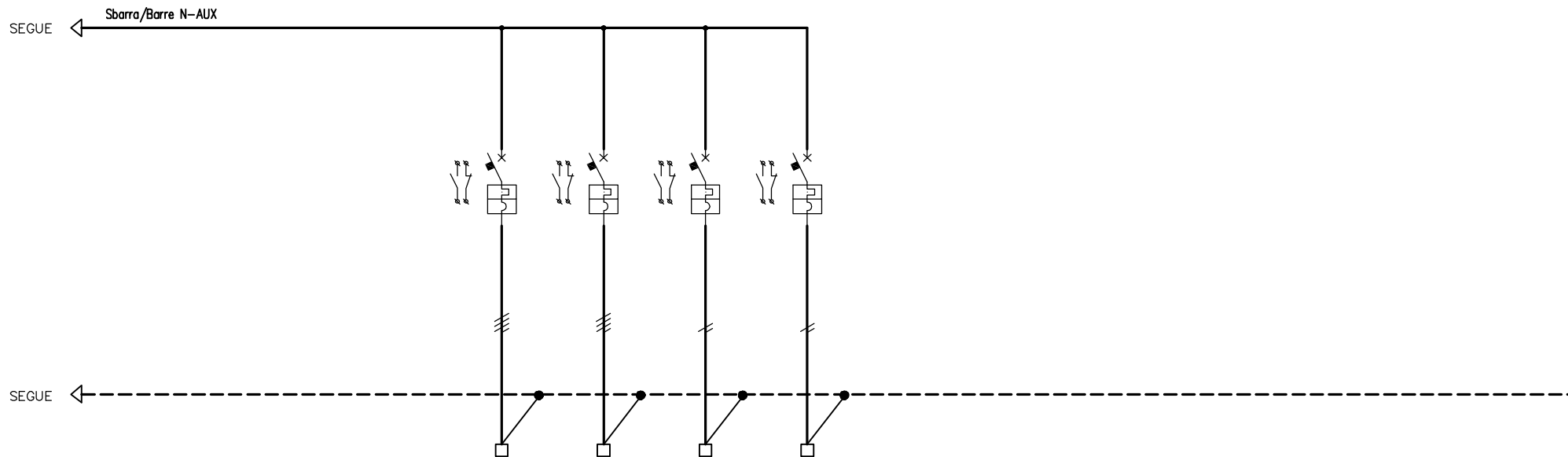
PROGETTO  
 SECTION TRANSFRONTALIERE  
 SEZIONE TRANSFRONTALIERA TO-LY

SCHEMA UNIFILARE QUADRO ELETTRICO  
 QGBT Ventilazione Sala Accoglienza

DISEGNO: C2B 35 10 48 20 02 1210 B AP PLA

FOGLIO  
 07  
 SEGUE  
 08





N° PROGRESSIVO CIRCUITO				NA24	NA25	NA26	NA27									
UTENZA	DENOMINAZIONE			RISERVA/RESERVE	RISERVA/RESERVE	RISERVA/RESERVE	RISERVA/RESERVE									
	POTENZA NOMINALE	kW														
	CORRENTE	A														
QUADRO	INTERUTTORE	TIPO		MODULARE	MODULARE	MODULARE	MODULARE									
		CURVA/N° POLI		C/4	C/4	C/2	C/2									
		ESECUZIONE		FISSA	FISSA	FISSA	FISSA									
		CORRENTE NOM.	A	16	16	10	10									
		CORRENTE DIFF.	mA													
		RELE' $I_{th}$	A													
		$I_{magn}$	A													
	SEZIONAT.	TIPO														
		ESECUZIONE														
		N° POLI														
		CORRENTE NOM.	A													
	AVIATORE	ESECUZIONE														
		N° POLI/PORTATA														
		CONTATTORE														
		TERMICO	A													
FUSIB.	TIPO	PORT.	A													
LINEA	TIPO															
	FORMAZIONE x SEZIONE	mmq														
	LUNGHEZZA	mt														
NUMERO MODULI																

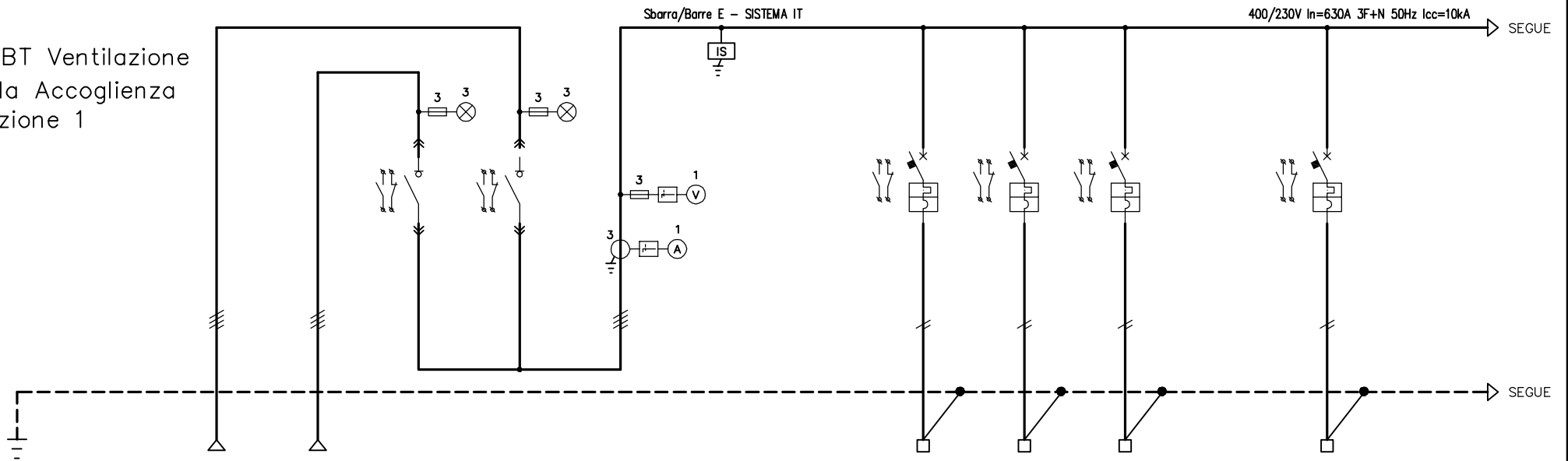
PROGETTO  
 SECTION TRANSFRONTALIERE  
 SEZIONE TRANSFRONTALIERA TO-LY

SCHEMA UNIFILARE QUADRO ELETTRICO  
 QGBT Ventilazione Sala Accoglienza

DISEGNO: C2B 35 10 48 20 02 1210 B AP PLA

FOGLIO  
 08  
 SEGUE  
 09

QGBT Ventilazione  
Sala Accoglienza  
Sezione 1



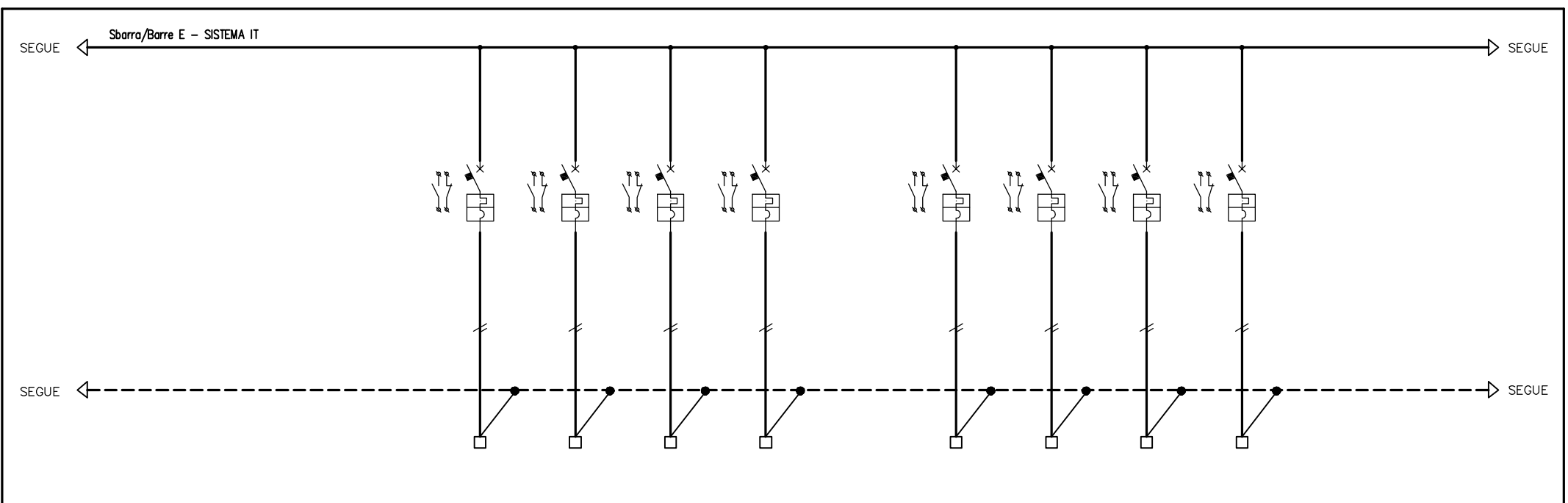
N° PROGRESSIVO CIRCUITO		U-01	U-02	GEN 1	GEN 2			E01	E02	E03		E04	
UTENZA	DENOMINAZIONE	DA UPS 1/ PAR DE GROUPE CONTINUE 1	DA UPS 2/ PAR DE GROUPE CONTINUE 2	GENERALE 1 SBARRA E/ GENERAL 1 BARRE E	GENERALE 2 SBARRA E/ GENERAL 2 BARRE E			PLC	PLC	AUX 1 QMT 1		AUX 2 QMT 1	
	POTENZA NOMINALE			15	15			1	1	0,75		0,75	
	CORRENTE			24	24			4,8	4,8	3,6		3,6	
QUADRO	INTERRUTTORE	TIPO						MODULARE	MODULARE	MODULARE		MODULARE	
		CURVA/N° POLI						C/2	C/2	C/2		C/2	
		ESECUZIONE						FISSA	FISSA	FISSA		FISSA	
		CORRENTE NOM.	A					10	10	10		10	
		CORRENTE DIFF.	mA										
		RELE' $\frac{I_{th}}{I_{mag}}$	A										
	SEZIONAT.	TIPO			SCATOLATO	SCATOLATO							
		ESECUZIONE			ESTRAIBILE	ESTRAIBILE							
		N° POLI			3F+N	3F+N							
		CORRENTE NOM.	A		100	100							
AVVIATORE	ESECUZIONE												
	N° POLI/PORTATA												
	CONTATTORE												
FUSIB.	TERMICO	A											
	TIPO PORT.	A											
LINEA	TIPO	FTG10(O)M1	FTG10(O)M1					FTG10(O)M1	FTG10(O)M1	FTG10(O)M1		FTG10(O)M1	
	FORMAZIONE x SEZIONE	mmq	(4x10)+PE	(4x10)+PE				(2x1,5)+PE	(2x1,5)+PE	(2x1,5)+PE		(2x1,5)+PE	
	LUNGHEZZA	mt	50	50				50	50	50		50	
NUMERO MODULI													

PROGETTO  
SECTION TRANSFRONTALIERE  
SEZIONE TRANSFRONTALIERA TO-LY

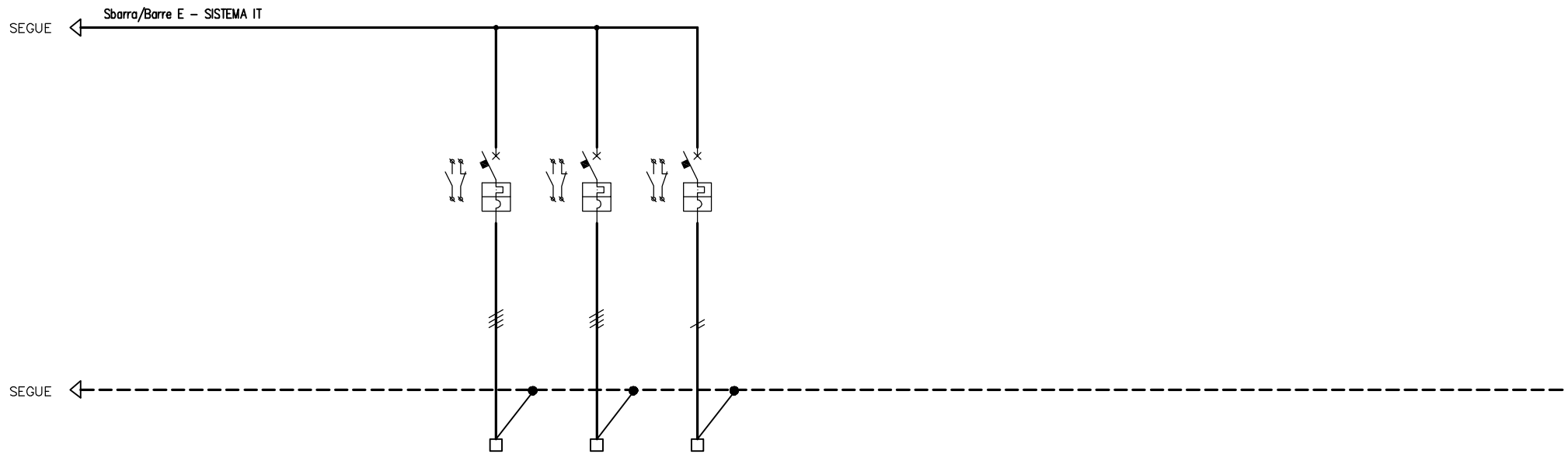
SCHEMA UNIFILARE QUADRO ELETTRICO  
QGBT Ventilazione Sala Accoglienza

DISEGNO: C2B 35 10 48 20 02 1210 B AP PLA

FOGLIO  
09  
SEGUE  
10



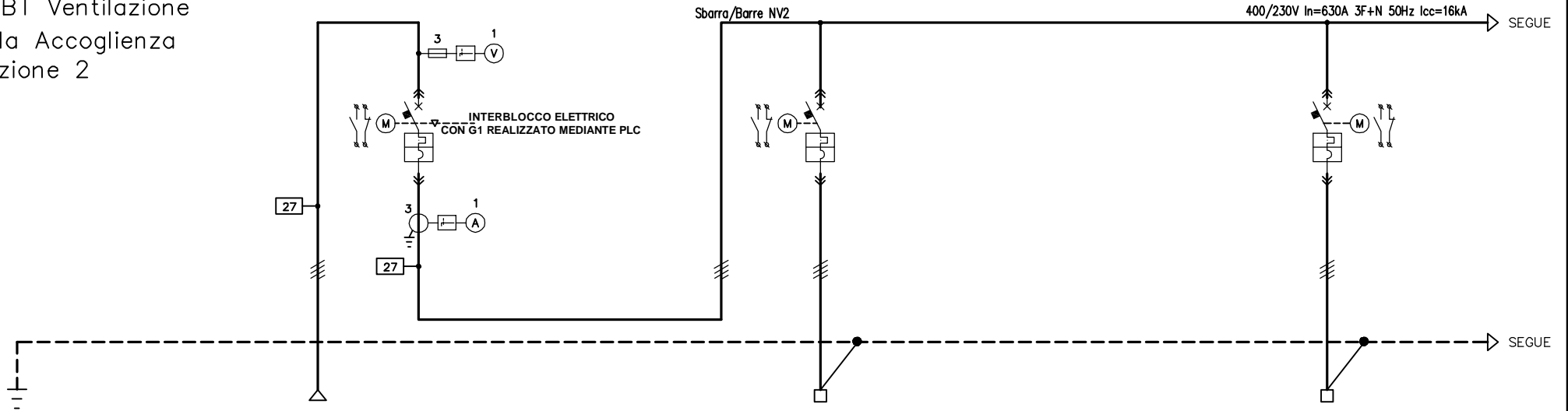
N° PROGRESSIVO CIRCUITO			E05	E06	E07	E08		E09	E10	E11	E12			
UTENZA	DENOMINAZIONE		AUX 1 QGBT	AUX 2 QGBT	AUX 3 QGBT	AUX 4 QGBT		ILLUM. EMERGENZA/ ECLAIRAGE URGENCE	ILLUM. EMERGENZA/ ECLAIRAGE URGENCE	ILLUM. EMERGENZA/ ECLAIRAGE URGENCE	ILLUM. EMERGENZA/ ECLAIRAGE URGENCE			
	POTENZA NOMINALE	kW	1	1	1	1		0,1	0,1	0,1	0,1			
	CORRENTE	A	4,8	4,8	4,8	4,8		0,5	0,5	0,5	0,5			
QUADRO	INTERRUTTORE	TIPO	MODULARE	MODULARE	MODULARE	MODULARE		MODULARE	MODULARE	MODULARE	MODULARE			
		CURVA/N° POLI	C/2	C/2	C/2	C/2		C/2	C/2	C/2	C/2			
		ESECUZIONE	FISSA	FISSA	FISSA	FISSA		FISSA	FISSA	FISSA	FISSA			
		CORRENTE NOM.	A	10	10	10	10		10	10	10	10		
		CORRENTE DIFF.	mA											
		RELE' $I_{th}$ / $I_{mag}$	A											
	AVVIATORE SEZIONAT.	TIPO												
		ESECUZIONE												
		N° POLI												
		CORRENTE NOM.	A											
		ESECUZIONE												
		N° POLI/PORTATA												
FUSIB.	TIPO													
	PORT.	A												
LINEA	TIPO		FTG10(O)M1	FTG10(O)M1	FTG10(O)M1	FTG10(O)M1		FTG10(O)M1	FTG10(O)M1	FTG10(O)M1	FTG10(O)M1			
	FORMAZIONE x SEZIONE	mmq	(2x1,5)+PE	(2x1,5)+PE	(2x1,5)+PE	(2x1,5)+PE		(2x4)+PE	(2x4)+PE	(2x4)+PE	(2x4)+PE			
	LUNGHEZZA	mt	50	50	50	50		500	500	500	500			
NUMERO MODULI														



N° PROGRESSIVO CIRCUITO		E13	E14	E15										
UTENZA	DENOMINAZIONE	RISERVA/RESERVE	RISERVA/RESERVE	RISERVA/RESERVE										
	POTENZA NOMINALE	kW												
	CORRENTE	A												
QUADRO	INTERUTTORE	TIPO	MODULARE	MODULARE	MODULARE									
		CURVA/N° POLI	C/4	C/4	C/2									
		ESECUZIONE	FISSA	FISSA	FISSA									
		CORRENTE NOM.	A	16	16	10								
		CORRENTE DIFF.	mA											
		RELE' $I_{th}$ $I_{mag}$	A											
	SEZIONAT.	TIPO												
		ESECUZIONE												
		N° POLI												
		CORRENTE NOM.	A											
	AVIATORE	ESECUZIONE												
		N° POLI/PORTATA												
		CONTATTORE												
		TERMICO	A											
	FUSIB.	TIPO	PORT.											
LINEA	TIPO													
	FORMAZIONE x SEZIONE	mmq												
	LUNGHEZZA	mt												
NUMERO MODULI														

PROGETTO SECTION TRANSFRONTALIERE SEZIONE TRANSFRONTALIERA TO-LY	SCHEMA UNIFILARE QUADRO ELETTRICO QGBT Ventilazione Sala Accoglienza	DISEGNO: C2B 35 10 48 20 02 1210 B AP PLA	FOGLIO 11 SEGUE 12
--	---	---	-----------------------------

QGBT Ventilazione  
Sala Accoglienza  
Sezione 2



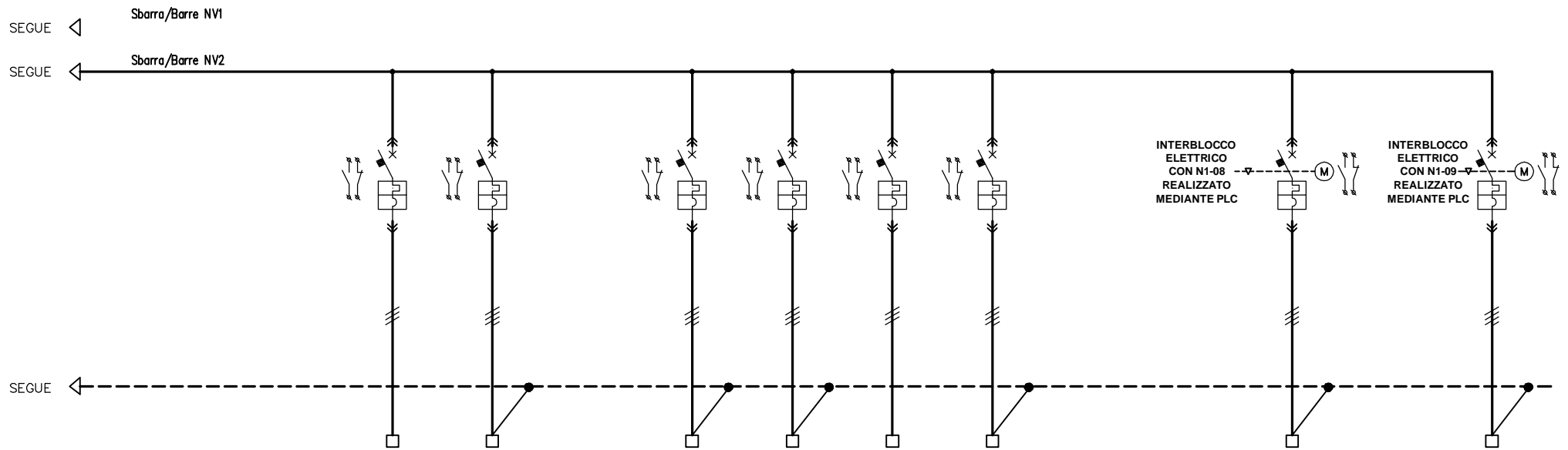
N° PROGRESSIVO CIRCUITO		T2	G2				C2			N2-01			
UTENZA	DENOMINAZIONE	DAL TRAF0 N.2/ TRANS N.2	INTERRUTTORE GENERALE QUADRO/INTERRUPTEUR GENERAL TABLEAU				SEZIONATORE CONGIUNTORE/ SECTIONNEUR			SBARRA/ BARRE N-AUX			
	POTENZA NOMINALE	kW	140							15			
	CORRENTE	A	224							24			
QUADRO	INTERRUTTORE	TIPO	APERTO				APERTO			SCATOLATO			
		CURVA/N° POLI	3F+N				3F+N			3F+N			
		ESECUZIONE	ESTRAIBILE				ESTRAIBILE			ESTRAIBILE			
		CORRENTE NOM.	A	800			800			125			
		CORRENTE DIFF.	mA										
		RELE' $I_{th}$ $I_{mag}$	A	630 10 x $I_{mag}$						63 10 x $I_{mag}$			
	SEZIONAT.	TIPO											
		ESECUZIONE											
		N° POLI											
		CORRENTE NOM.	A										
	AVIATORE	ESECUZIONE											
		N° POLI/PORTATA											
CONTATTORE													
TERMICO		A											
FUSIB.	TIPO	PORT.											
LINEA	TIPO									CABLAGGIO INT.	CABLAGGIO INT.		
	FORMAZIONE x SEZIONE	mmq											
	LUNGHEZZA	mt											
NUMERO MODULI													

PROGETTO  
SECTION TRANSFRONTALIERE  
SEZIONE TRANSFRONTALIERA TO-LY

SCHEMA UNIFILARE QUADRO ELETTRICO  
QGBT Ventilazione Sala Accoglienza

DISEGNO: C2B 35 10 48 20 02 1210 B AP PLA

FOGLIO  
12  
SEGUE  
13



N° PROGRESSIVO CIRCUITO			N2-02	N2-03		N2-04	N2-05	N2-06	N2-07			N2-08		N2-09	
UTENZA	DENOMINAZIONE		UPS 1/ GROUPE DE CONTINUTE 1	BY-PASS UPS 1/ CONOUT DE DERNATION GROUPE DE CONTINUTE 1		RISERVA/RESERVE	RISERVA/RESERVE	UPS 2/ GROUPE DE CONTINUTE 2	BY-PASS UPS 2/ CONOUT DE DERNATION GROUPE DE CONTINUTE 2			VENTILATORE TUNNEL / VENTILATEUR TUNNEL		VENTILATORE TUNNEL / VENTILATEUR TUNNEL	
	POTENZA NOMINALE	kW	15	15				15	15			110		110	
	CORRENTE	A	24	24				24	24			176		176	
QUADRO	INTERUTTORE	TIPO	SCATOLATO	SCATOLATO		SCATOLATO	SCATOLATO	SCATOLATO	SCATOLATO			SCATOLATO		SCATOLATO	
		CURVA/N° POLI		3F+N	3F+N		3F+N	3F+N	3F+N	3F+N			3F+N		3F+N
		ESECUZIONE		ESTRAIBILE	ESTRAIBILE		ESTRAIBILE	ESTRAIBILE	ESTRAIBILE	ESTRAIBILE			ESTRAIBILE		ESTRAIBILE
		CORRENTE NOM.	A	125	125		160	160	125	125			400		400
		CORRENTE DIFF.	mA												
		RELE' $I_{th}$	A	63	63		160	160	63	63			400		400
		$I_{magn}$	A	10 x $I_{magn}$	10 x $I_{magn}$				10 x $I_{magn}$	10 x $I_{magn}$			5 x $I_{magn}$		5 x $I_{magn}$
	AVIATORE SEZIONAT.	TIPO													
		ESECUZIONE													
		N° POLI													
		CORRENTE NOM.	A												
		ESECUZIONE													
N° POLI/PORTATA															
FUSIB.	TIPO														
	PORT.	A													
LINEA	TIPO		FG7(O)M1	FG7(O)M1				FG7(O)M1	FG7(O)M1			FTG10(O)M1		FTG10(O)M1	
	FORMAZIONE x SEZIONE	mmq	(3x6)	(4x6)+PE				(3x6)	(4x6)+PE			3(2X1X120)+(1X120)+PE		3(2X1X120)+(1X120)+PE	
	LUNGHEZZA	mt	50	50				50	50			200		200	
NUMERO MODULI															

PROGETTO  
 SECTION TRANSFRONTALIERE  
 SEZIONE TRANSFRONTALIERA TO-LY

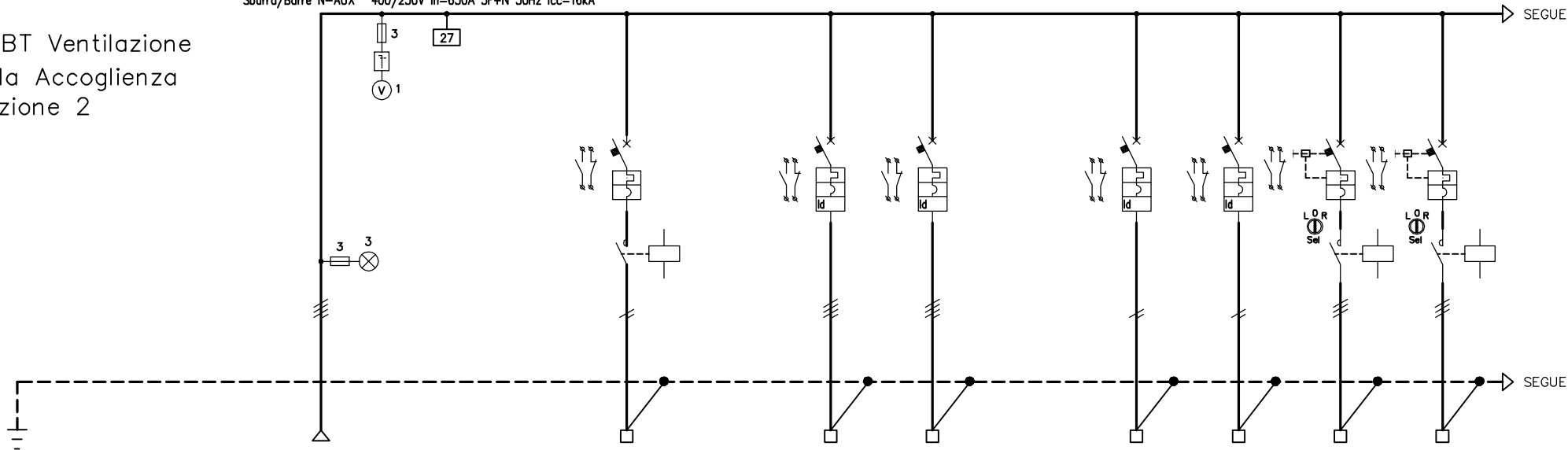
SCHEMA UNIFILARE QUADRO ELETTRICO  
 QGBT Ventilazione Sala Accoglienza

DISEGNO: C2B 35 10 48 20 02 1210 B AP PLA

FOGLIO  
 13  
 SEGUE  
 14

QGBT Ventilazione  
Sala Accoglienza  
Sezione 2

Sbarra/Barre N-AUX 400/230V In=630A 3F+N 50Hz Icc=16kA



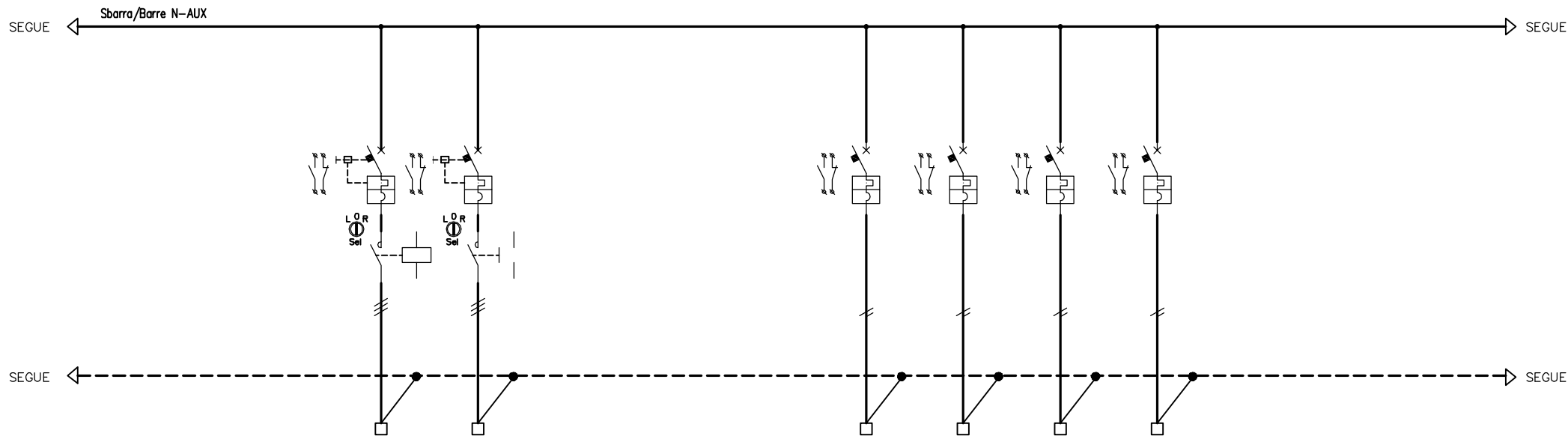
N° PROGRESSIVO CIRCUITO		N2-01	NA01	NA02	NA03	NA04	NA05	NA06	NA07	
UTENZA	DENOMINAZIONE	DA SBARRA NV2/ DE BARRE NV2	LUCE CABINA 2/ ECLAIRAGE CABINE 2	PRESE CABINA 2/ PRISE CABINE 2	PRESE CABINA 2/ PRISE CABINE 2	SCALDIE QUADRO QM2/RESISTANCE CHAUFFANT POUR QM2	SCALDIE QUADRO QGBT/RESISTANCE CHAUFFANT POUR QGBT	ESTRAITTORE CABINA/ EXTRACTEUR CABINE	VENTILAZIONE CABINA/ VENTILATION CABINE	
	POTENZA NOMINALE	15	1	2,5	2,5	1	1	1	1	
	CORRENTE	24	4,4	4	4	4,4	4,4	1,7	1,7	
QUADRO	INTERRUTTORE	TIPO	MODULARE	MODULARE	MODULARE	MODULARE	MODULARE	MODULARE	MODULARE	
		CURVA/N° POLI	C/2	C/4	C/4	C/2	C/2	C/3	C/3	
		ESECUZIONE	FISSA	FISSA	FISSA	FISSA	FISSA	FISSA	FISSA	
		CORRENTE NOM.	A	10	16	16	16	16	10	10
		CORRENTE DIFF.	mA		30	30	30	30		
		RELE' $I_{th}$ $I_{mag}$	A							
	AVVIATORE SEZIONAT.	TIPO								
		ESECUZIONE								
		N° POLI								
		CORRENTE NOM.	A							
FUSIB.	ESECUZIONE							SALVAMOTORE	SALVAMOTORE	
	N° POLI/PORTATA							3/10	3/10	
	CONTATTORE		LC7 K12					LC7 K12	LC7 K12	
	TERMICO	A						1,6 - 2,5	1,6 - 2,5	
LINEA	TIPO	CABLAGGIO INT.	CABLAGGIO INT.	FG7(O)M1	FG7(O)M1	FG7(O)M1	FG7(O)M1	FG7(O)M1	FG7(O)M1	
	FORMAZIONE x SEZIONE	mmq			(4x2,5)+PE	(4x2,5)+PE	(2x4)+PE	(2x4)+PE	(3x2,5)+PE	(3x2,5)+PE
	LUNGHEZZA	mt			100	100	100	100	100	100
	NUMERO MODULI									

PROGETTO  
SECTION TRANSFRONTALIERE  
SEZIONE TRANSFRONTALIERA TO-LY

SCHEMA UNIFILARE QUADRO ELETTRICO  
QGBT Ventilazione Sala Accoglienza

DISEGNO: C2B 35 10 48 20 02 1210 B AP PLA

FOGLIO  
14  
SEGUE  
15



N° PROGRESSIVO CIRCUITO		NA08	NA09			NA10	NA11	NA12	NA13					
UTENZA	DENOMINAZIONE	ESTRATTORE CABINA/ EXTRACTEUR CABINE	VENTILAZIONE CABINA/ VENTILATION CABINE			SERR. TAGLIAFUOCO / CLAPET CF	SERR. TAGLIAFUOCO / CLAPET CF	SERRANDE AS / CLAPET ANTI SOUFFLE	SERRANDE AS / CLAPET ANTI SOUFFLE					
	POTENZA NOMINALE	kW	1	1		0,1	0,1	0,1	0,1					
	CORRENTE	A	1,7	1,7		0,5	0,5	0,5	0,5					
QUADRO	INTERUTTORE	TIPO	MODULARE	MODULARE		MODULARE	MODULARE	MODULARE	MODULARE					
		CURVA/N° POLI	C/3	C/3		C/2	C/2	C/2	C/2					
		ESECUZIONE	FISSA	FISSA		FISSA	FISSA	FISSA	FISSA					
		CORRENTE NOM.	A	10	10		10	10	10	10				
		CORRENTE DIFF.	mA											
		RELE' $I_{th}$	A											
	RELE' $I_{magn}$	A												
	SEZIONAT.	TIPO												
		ESECUZIONE												
		N° POLI												
		CORRENTE NOM.	A											
	AVVIATORE	ESECUZIONE	SALVAMOTORE	SALVAMOTORE										
		N° POLI/PORTATA	3/10	3/10										
		CONTATTORE	LC7 K12	LC7 K12										
TERMICO		A	1,6 - 2,5	1,6 - 2,5										
FUSIB.	TIPO													
	PORT.	A												
LINEA	TIPO		FG7(O)M1	FG7(O)M1		FTG10(O)M1	FTG10(O)M1	FTG10(O)M1	FTG10(O)M1					
	FORMAZIONE x SEZIONE	mmq	(3x2,5)+PE	(3x2,5)+PE		(2x2,5)+PE	(2x2,5)+PE	(2x2,5)+PE	(2x2,5)+PE					
	LUNGHEZZA	mt	100	100		50	50	50	50					
NUMERO MODULI														

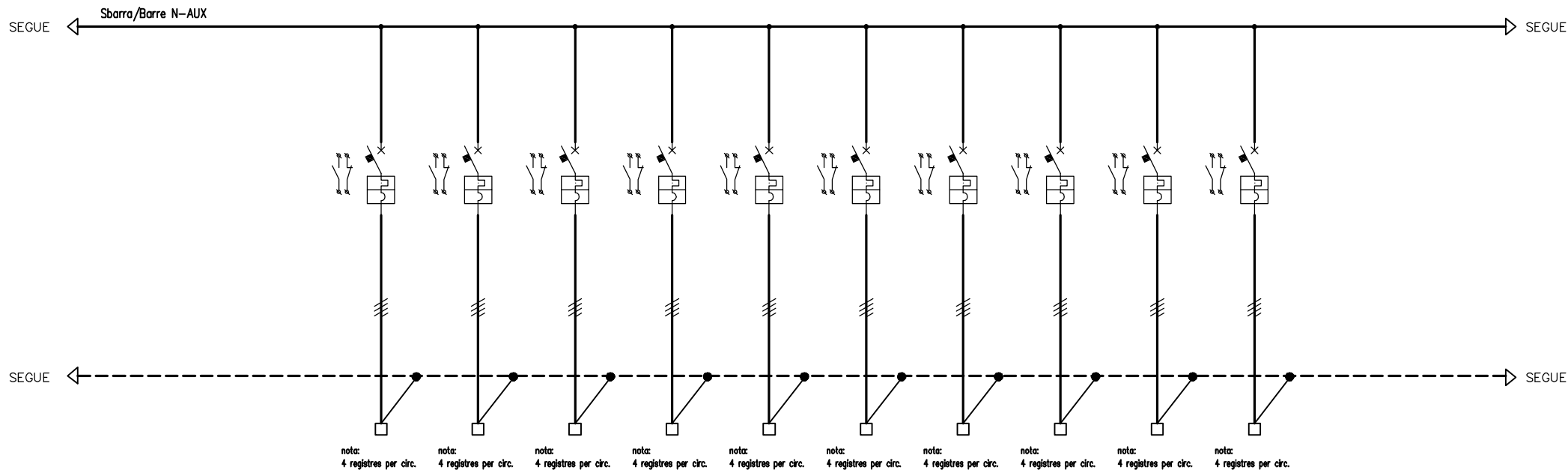
PROGETTO  
 SECTION TRANSFRONTALIERE  
 SEZIONE TRANSFRONTALIERA TO-LY

SCHEMA UNIFILARE QUADRO ELETTRICO  
 QGBT Ventilazione Sala Accoglienza

DISEGNO: C2B 35 10 48 20 02 1210 B AP PLA

FOGLIO  
 15  
 SEGUE  
 16





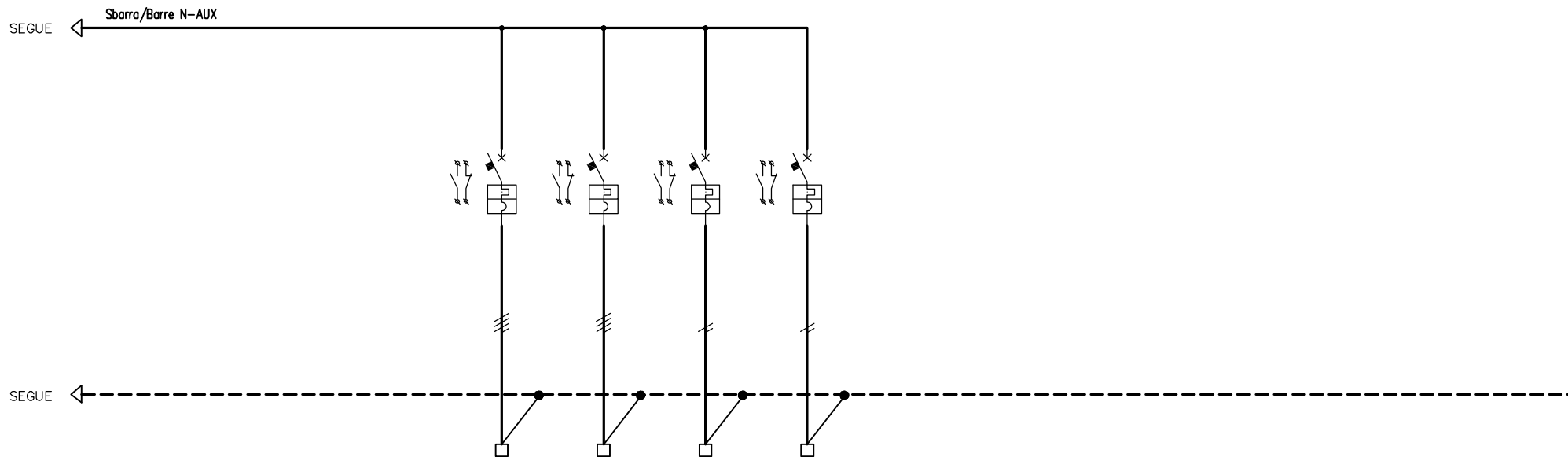
		NA14	NA15	NA16	NA17	NA18	NA19	NA20	NA21	NA22	NA23				
UTENZA	DENOMINAZIONE	REGISTRES	REGISTRES	REGISTRES	REGISTRES	REGISTRES	REGISTRES	REGISTRES	REGISTRES	REGISTRES	REGISTRES				
	POTENZA NOMINALE	kW	0,4	0,4	0,4	0,4	0,4	0,4	0,4	0,4	0,4				
	CORRENTE	A	0,6	0,6	0,6	0,6	0,6	0,6	0,6	0,6	0,6				
QUADRO	INTERRUTTORE SEZIONAT.	TIPO	MODULARE	MODULARE	MODULARE	MODULARE	MODULARE	MODULARE	MODULARE	MODULARE	MODULARE	MODULARE			
		CURVA/N° POLI	C/4	C/4	C/4	C/4	C/4	C/4	C/4	C/4	C/4	C/4	C/4		
		ESECUZIONE	FISSA	FISSA	FISSA	FISSA	FISSA	FISSA	FISSA	FISSA	FISSA	FISSA	FISSA		
		CORRENTE NOM.	A	16	16	16	16	16	16	16	16	16	16		
		CORRENTE DIFF.	mA												
		RELE' $I_{th}$	A												
	AVVIATORE SEZIONAT.	TIPO													
		ESECUZIONE													
		N° POLI													
	FUSIB.	CORRENTE NOM.	A												
		ESECUZIONE													
		N° POLI/PORTATA													
CONTATTORE															
FUSIB. TIPO	PORT.	A													
	TIPO	A													
LINEA	TIPO		FG7(O)M1	FG7(O)M1	FG7(O)M1	FG7(O)M1	FG7(O)M1	FG7(O)M1	FG7(O)M1	FG7(O)M1	FG7(O)M1	FG7(O)M1			
	FORMAZIONE x SEZIONE	mmq	(4x1,5)+PE	(4x1,5)+PE	(4x1,5)+PE	(4x1,5)+PE	(4x1,5)+PE	(4x1,5)+PE	(4x1,5)+PE	(4x1,5)+PE	(4x1,5)+PE	(4x1,5)+PE			
	LUNGHEZZA	mt	100	100	100	100	100	100	100	100	100	100			
NUMERO MODULI															

PROGETTO  
 SECTION TRANSFRONTALIERE  
 SEZIONE TRANSFRONTALIERA TO-LY

SCHEMA UNIFILARE QUADRO ELETTRICO  
 QGBT Ventilazione Sala Accoglienza

DISEGNO: C2B 35 10 48 20 02 1210 B AP PLA

FOGLIO  
 16  
 SEGUE  
 17



N° PROGRESSIVO CIRCUITO				NA24	NA25	NA26	NA27									
UTENZA	DENOMINAZIONE			RISERVA/RESERVE	RISERVA/RESERVE	RISERVA/RESERVE	RISERVA/RESERVE									
	POTENZA NOMINALE	kW														
	CORRENTE	A														
QUADRO	INTERUTTORE	TIPO		MODULARE	MODULARE	MODULARE	MODULARE									
		CURVA/N° POLI		C/4	C/4	C/2	C/2									
		ESECUZIONE		FISSA	FISSA	FISSA	FISSA									
		CORRENTE NOM.	A	16	16	10	10									
		CORRENTE DIFF.	mA													
		RELE' $I_{th}$	A													
		$I_{magn}$	A													
	SEZIONAT.	TIPO														
		ESECUZIONE														
		N° POLI														
		CORRENTE NOM.	A													
	AVIATORE	ESECUZIONE														
		N° POLI/PORTATA														
		CONTATTORE														
TERMICO		A														
FUSIB.	TIPO	PORT.	A													
LINEA	TIPO															
	FORMAZIONE x SEZIONE	mmq														
	LUNGHEZZA	mt														
NUMERO MODULI																

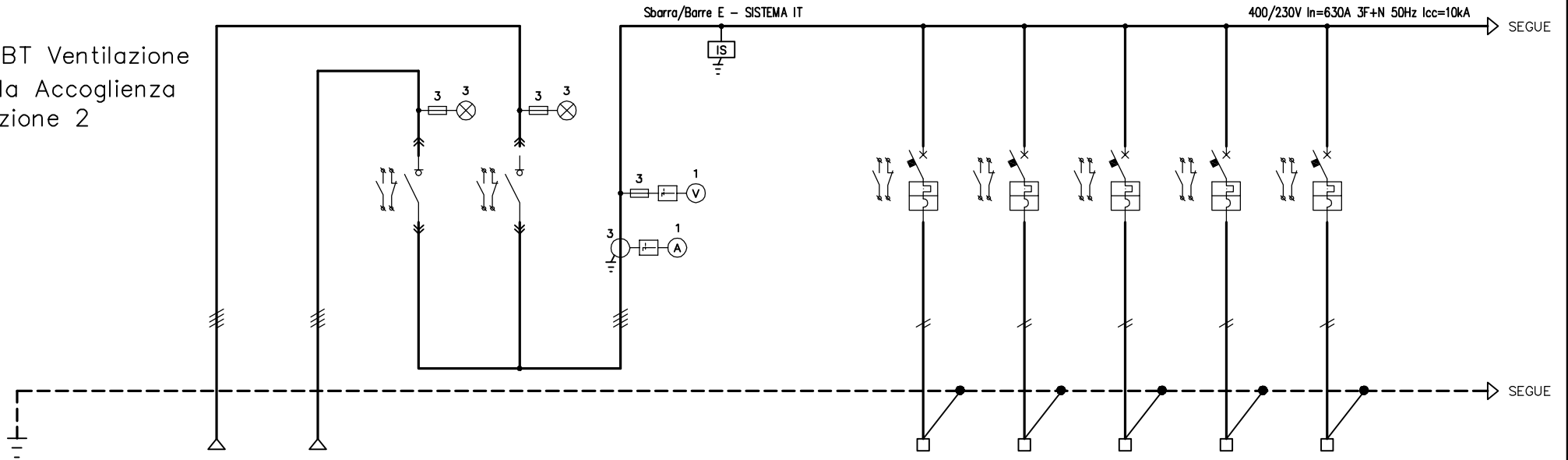
PROGETTO  
 SECTION TRANSFRONTALIERE  
 SEZIONE TRANSFRONTALIERA TO-LY

SCHEMA UNIFILARE QUADRO ELETTRICO  
 QGBT Ventilazione Sala Accoglienza

DISEGNO: C2B 35 10 48 20 02 1210 B AP PLA

FOGLIO  
 17  
 SEGUE  
 18

QGBT Ventilazione  
Sala Accoglienza  
Sezione 2



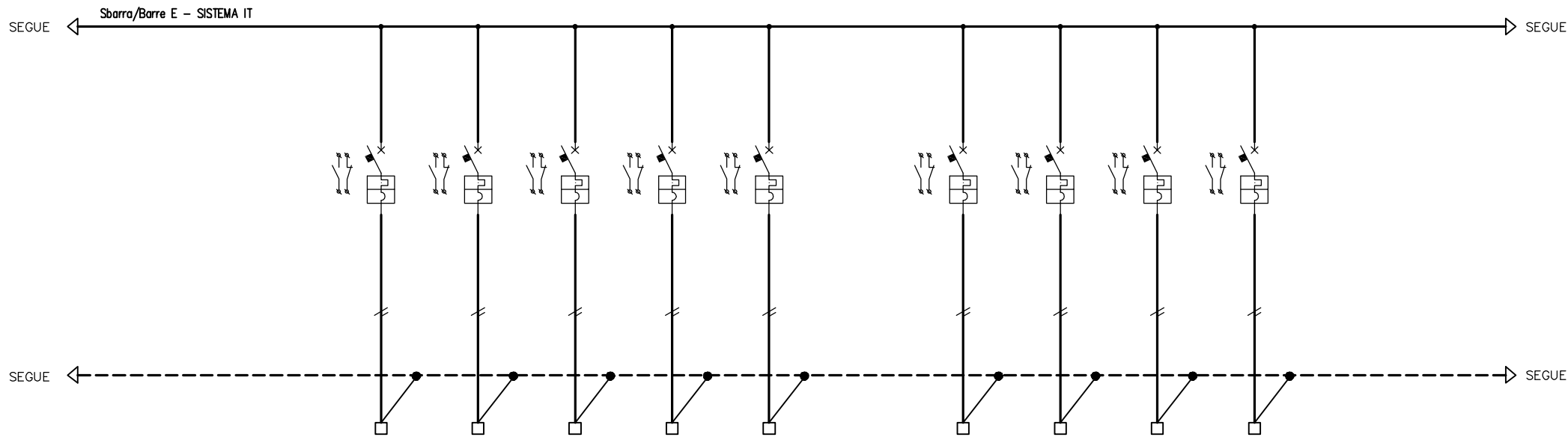
N° PROGRESSIVO CIRCUITO		U-01	U-02	GEN 1	GEN 2			E01	E02	E03	E04	E05		
UTENZA	DENOMINAZIONE	DA UPS 1/ PAR DE GROUPE CONTINUE 1	DA UPS 2/ PAR DE GROUPE CONTINUE 2	GENERALE 1 SBARRA E/ GENERAL 1 BARRE E	GENERALE 2 SBARRA E/ GENERAL 2 BARRE E			PLC	PLC	AUX 1 QMT 1	AUX 1 QMT 2	AUX 2 QMT 1		
	POTENZA NOMINALE			15	15			1	1	0,75	0,75	0,75		
	CORRENTE			24	24			4,8	4,8	3,6	3,6	3,6		
QUADRO	INTERRUTTORE	TIPO						MODULARE	MODULARE	MODULARE	MODULARE	MODULARE		
		CURVA/N° POLI						C/2	C/2	C/2	C/2	C/2		
		ESECUZIONE						FISSA	FISSA	FISSA	FISSA	FISSA		
		CORRENTE NOM.	A					10	10	10	10	10		
		CORRENTE DIFF.	mA											
		RELE' $\frac{I_{th}}{I_{mag}}$	A											
	SEZIONAT.	TIPO			SCATOLATO	SCATOLATO								
		ESECUZIONE			ESTRAIBILE	ESTRAIBILE								
		N° POLI			3F+N	3F+N								
		CORRENTE NOM.	A		100	100								
AVVIATORE	ESECUZIONE													
	N° POLI/PORTATA													
	CONTATTORE													
FUSIB.	TIPO													
	PORT.	A												
LINEA	TIPO	FTG10(O)M1	FTG10(O)M1					FTG10(O)M1	FTG10(O)M1	FTG10(O)M1	FTG10(O)M1	FTG10(O)M1		
	FORMAZIONE x SEZIONE	mmq	(4x10)+PE	(4x10)+PE				(2x1,5)+PE	(2x1,5)+PE	(2x1,5)+PE	(2x1,5)+PE	(2x1,5)+PE		
	LUNGHEZZA	mt	50	50				50	50	50	50	50		
NUMERO MODULI														

PROGETTO  
SECTION TRANSFRONTALIERE  
SEZIONE TRANSFRONTALIERA TO-LY

SCHEMA UNIFILARE QUADRO ELETTRICO  
QGBT Ventilazione Sala Accoglienza

DISEGNO: C2B 35 10 48 20 02 1210 B AP PLA

FOGLIO  
18  
SEGUE  
19



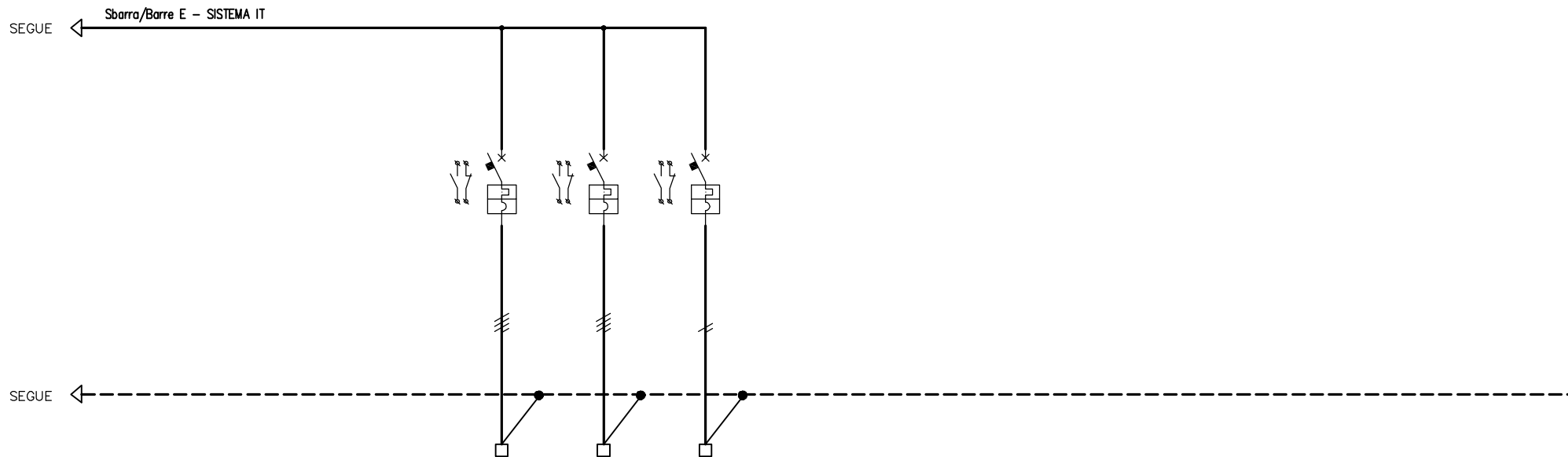
N° PROGRESSIVO CIRCUITO			E06	E07	E08	E09	E10		E11	E12	E13	E14	E15			
UTENZA	DENOMINAZIONE		AUX 2 QMT 2	AUX 1 QGBT	AUX 2 QGBT	AUX 3 QGBT	AUX 4 QGBT		ILLUM. EMERGENZA/ ECLAIRAGE URGENCE	ILLUM. EMERGENZA/ ECLAIRAGE URGENCE	ILLUM. EMERGENZA/ ECLAIRAGE URGENCE	ILLUM. EMERGENZA/ ECLAIRAGE URGENCE	ILLUM. EMERGENZA/ ECLAIRAGE URGENCE			
	POTENZA NOMINALE	kW	0,75	1	1	1	1		0,1	0,1	0,1	0,1	0,1			
	CORRENTE	A	3,6	4,8	4,8	4,8	4,8		0,5	0,5	0,5	0,5	0,5			
QUADRO	AVVIATORE SEZIONAT. INTERRUITTORE	TIPO	MODULARE	MODULARE	MODULARE	MODULARE	MODULARE		MODULARE	MODULARE	MODULARE	MODULARE	MODULARE			
		CURVA/N° POLI		C/2	C/2	C/2	C/2	C/2		C/2	C/2	C/2	C/2	C/2		
		ESECUZIONE		FISSA	FISSA	FISSA	FISSA	FISSA		FISSA	FISSA	FISSA	FISSA	FISSA		
		CORRENTE NOM.	A	10	10	10	10	10		10	10	10	10	10		
		CORRENTE DIFF.	mA													
		RELE' $I_{th}$	A													
		$I_{mag}$	A													
	AVVIATORE SEZIONAT.	TIPO														
		ESECUZIONE														
		N° POLI														
		CORRENTE NOM.	A													
		ESECUZIONE														
	N° POLI/PORTATA															
	CONTATTORE															
	TERMICO	A														
FUSIB. TIPO	PORT. A															
LINEA	TIPO		FTG10(O)M1	FTG10(O)M1	FTG10(O)M1	FTG10(O)M1	FTG10(O)M1		FTG10(O)M1	FTG10(O)M1	FTG10(O)M1	FTG10(O)M1	FTG10(O)M1			
	FORMAZIONE x SEZIONE	mmq	(2x1,5)+PE	(2x1,5)+PE	(2x1,5)+PE	(2x1,5)+PE	(2x1,5)+PE		(2x4)+PE	(2x4)+PE	(2x4)+PE	(2x4)+PE	(2x4)+PE			
	LUNGHEZZA	mt	50	50	50	50	50		500	500	500	500	500			
NUMERO MODULI																

PROGETTO  
SECTION TRANSFRONTALIERE  
SEZIONE TRANSFRONTALIERA TO-LY

SCHEMA UNIFILARE QUADRO ELETTRICO  
QGBT Ventilazione Sala Accoglienza

DISEGNO: C2B 35 10 48 20 02 1210 B AP PLA

FOGLIO  
19  
SEGUE  
20



N° PROGRESSIVO CIRCUITO				NA21	NA16	NA17												
UTENZA	DENOMINAZIONE			RISERVA/RESERVE	RISERVA/RESERVE	RISERVA/RESERVE												
	POTENZA NOMINALE	kW																
	CORRENTE	A																
QUADRO	INTERUTTORE	TIPO		MODULARE	MODULARE	MODULARE												
		CURVA/N° POLI		C/4	C/4	C/2												
		ESECUZIONE		FISSA	FISSA	FISSA												
		CORRENTE NOM.	A	16	16	10												
		CORRENTE DIFF.	mA															
		RELE' $I_{th}$	A															
		$I_{magn}$	A															
	SEZIONAT.	TIPO																
		ESECUZIONE																
		N° POLI																
		CORRENTE NOM.	A															
	AVIATORE	ESECUZIONE																
		N° POLI/PORTATA																
		CONTATTORE																
TERMICO		A																
FUSIB.	TIPO	PORT.	A															
LINEA	TIPO																	
	FORMAZIONE x SEZIONE	mmq																
	LUNGHEZZA	mt																
NUMERO MODULI																		



