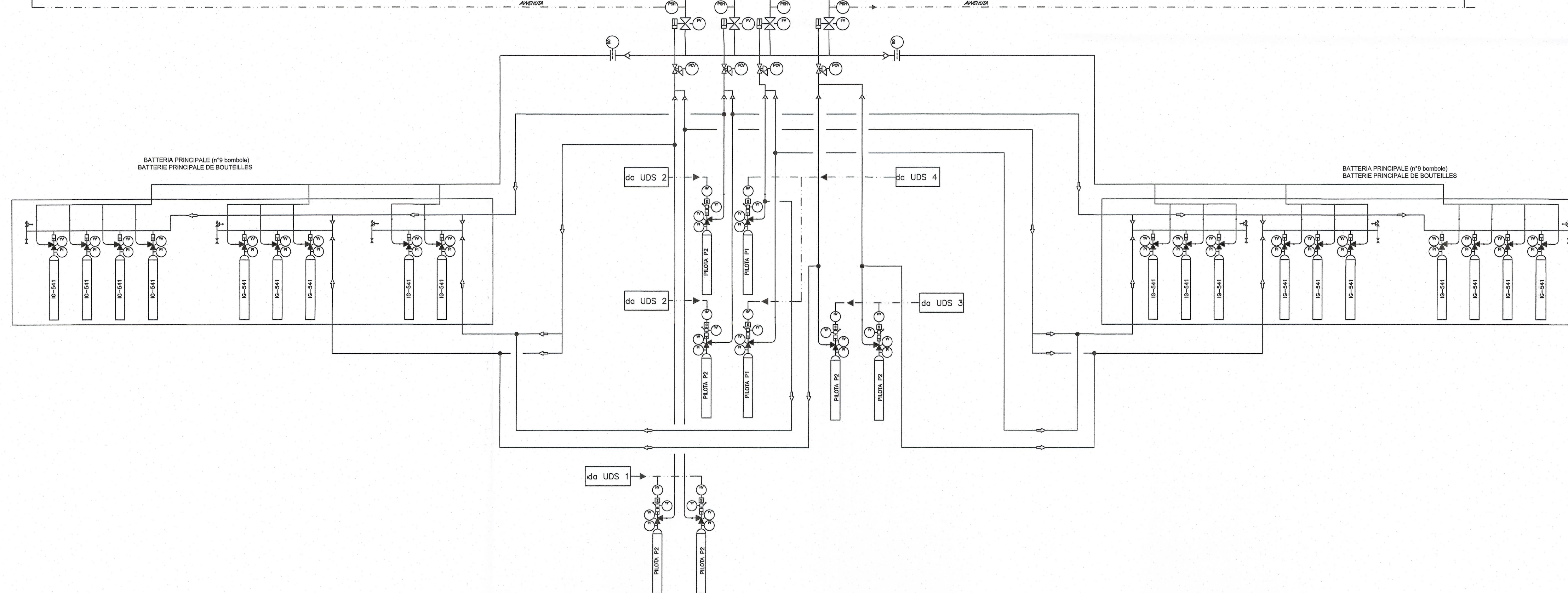


LEGENDA		LEGENDE	
	- LINEA PNEUMATICA		LIGNE PNEUMATIQUE
	- TUBAZIONE DI SCARICA		TUYAUTERIE DE VIDANGE
	- MANICHETTA DI SCARICA		MANCHE DE VIDANGE
	IV VALVOLE AD APERTURA RAPIDA		VANNE A OUVERTURE RAPIDE
	PV VALVOLE DI SMISTAMENTO CON ATTUATORE AUTOMATICO		VANNES DE TRIAGE AVEC ACTIONNEUR AUTOMATIQUE
	- VALVOLE DI RITENGO		SOUPAPE DE RETENUE
	- VALVOLA DI SCARICO CIRCUITI PNEUMATICI		VANNE DE VIDANGE CIRCUITS PNEUMATIQUES
	- VALVOLA AUTOMATICA DI SFILATO CIRCUITI PNEUMATICI		VANNE AUTOMATIQUE D'EVENIT CIRCUITS PNEUMATIQUES
	- ORIFIZIO CALIBRATO		ORIFICE CALIBRE
	- UGELLO IG-541		TUYERE IG-541
	PI MANOMETRO		MANOMETRE
	PSH PRESSOSTATO IMPIANTO INTERVENUTO		PRESSOSTAT INSTALLATION INTERVENU
	BOMBOLA CARICATA CON IG-541 cap. 180 lt. PRESSIONE DI CARICA 300 Bar		BOUTEILLE CHARGEE AVEC IG-541
	BOMBOLA PILOTA		BOUTEILLE PILOTE
	PEL PANNELLO "EVACUARE IL LOCALE"		PANNEAU "QUITTER LE LOCAL"
	PVE PANNELLO "VIETATO ENTRARE"		PANNEAU "ENTREE" INTERDITE
	SSP SERRANDA DI SOVRAPRESSIONE		VOLET DE SECURITE
	UDS UNITA' DI SPEGNIMENTO		UNITE' D'EXTINCTION
	CK COMANDO A CHIAVE ATTIVAZIONE SCARICA		COMANDE A CLE D'ACTIVATION
	CMK COMANDO A CHIAVE DI COMMUTAZIONE AUTOMATICO/MANUALE		COMANDE A CLE DE COMMUTATION AUTOMATIQUE/MANUAL
	MY DISPOSITIVO DI COMANDO MANUALE		DISPOSITIF DE COMANDE MANUAL
	HV DISPOSITIVO DI COMANDO ELETTRICO		DISPOSITIF DE COMANDE ELECTRIQUE
	RDZ RIDUTTORE DI PRESSIONE		REDUCTEUR DE PRESSION

	Comando canale principale dell'UDS X	Comande canal principale UDS X
	Comando canale di riserva dell'UDS X	Comande canal de reserve UDS X

NOTA

N° 5 BOMBOLE ASSERVITE AL LOCALE ATTUATORI  
 N° 9 BOMBOLE ASSERVITE AL LOCALE APPARATI  
 N.2 BOMBOLE ASSERVITE AL LOCALE T.L.C  
 N.2 BOMBOLE ASSERVITE AL LOCALE AN/TVCC



**LIASON LYON - TURIN / COLLEGAMENTO TORINO - LIONE**  
 Partie commune franco-italienne / Section transfrontalière (left) / Parte comune italo-francese / Sezione transfrontaliera (right)

**NOUVELLE LIGNE LYON TURIN - NUOVA LINEA TORINO LIONE**  
**PARTIE COMMUNE FRANCO-ITALIENNE - PARTE COMUNE ITALO-FRANCOSE**

REVISION DE L'AVANT-PROJET DE REFERENCE - REVISIONE DEL PROGETTO DEFINITIVO  
 CUP C11J05000030001

**EQUIPEMENTS - IMPIANTI**  
**EQUIPEMENTS DE LUTTE CONTRE L'INCENDIE / IMPIANTI DI SPEGNIMENTO INCENDI**  
**GENERALITES / GENERALE**  
**PLAINE DE SUSA / PIANA DI SUSA**

**PCC SYSTEM D'EXTINCTION A GAZ INERTE - SCHEMA FUNCTIONNEL**  
**PCC SYSTEMA DI SPEGNIMENTO A GAZ INERTE - SCHEMA FUNZIONALE**

Indice	Date / Data	Modifications / Modifiche	Etabli per / Concepito da	Verifié par / Controlato da	Autorisé par / Autorizzato da
0	9/11/2012	Emission pour vérification C2B et validation C3.0 Emissione per verifica C2B e validazione C3.0	S. MICELI (ITF)	G. BOVA C. OGNIENNE	M. FORESTA M. PANTALEO
A	31/12/2012	Emission a seguito comment LTF e CCF	S. MICELI (ITF)	M. PIHOUEE C. OGNIENNE	M. FORESTA M. PANTALEO
B	08/02/2013	Emission a seguito comment LTF e CCF	S. MICELI (ITF)	M. PIHOUEE C. OGNIENNE	M. FORESTA M. PANTALEO

Stamp: **DOT. ING. RUSSO MARCO**  
 ISCRITTO ALL'ALBO PROFESSIONALE COL. N. 12982

Code Doc: **P D 2 C 2 B T S 3 1 7 8 7 B A P P L A**

INDIRIZZO GED / ADRESSE GED: **C2B // // 80 00 50 20 01**

ÉCHELLE / SCALA: **1:1000**

LYON TURIN FERROVAIRE

LTF sas - 1091 Avenue de la Botaise BP 80031 - F-73006 CHAMBERY CEDEX (France)  
 Tél: +33 (0) 4 79 68 56 50 - Fax: +33 (0) 4 79 68 56 75  
 RCS Chambéry 439 556 952 - TVA FR 03439566962  
 Propriété LTF Tous droits réservés - Proprietà LTF Tutti i diritti riservati