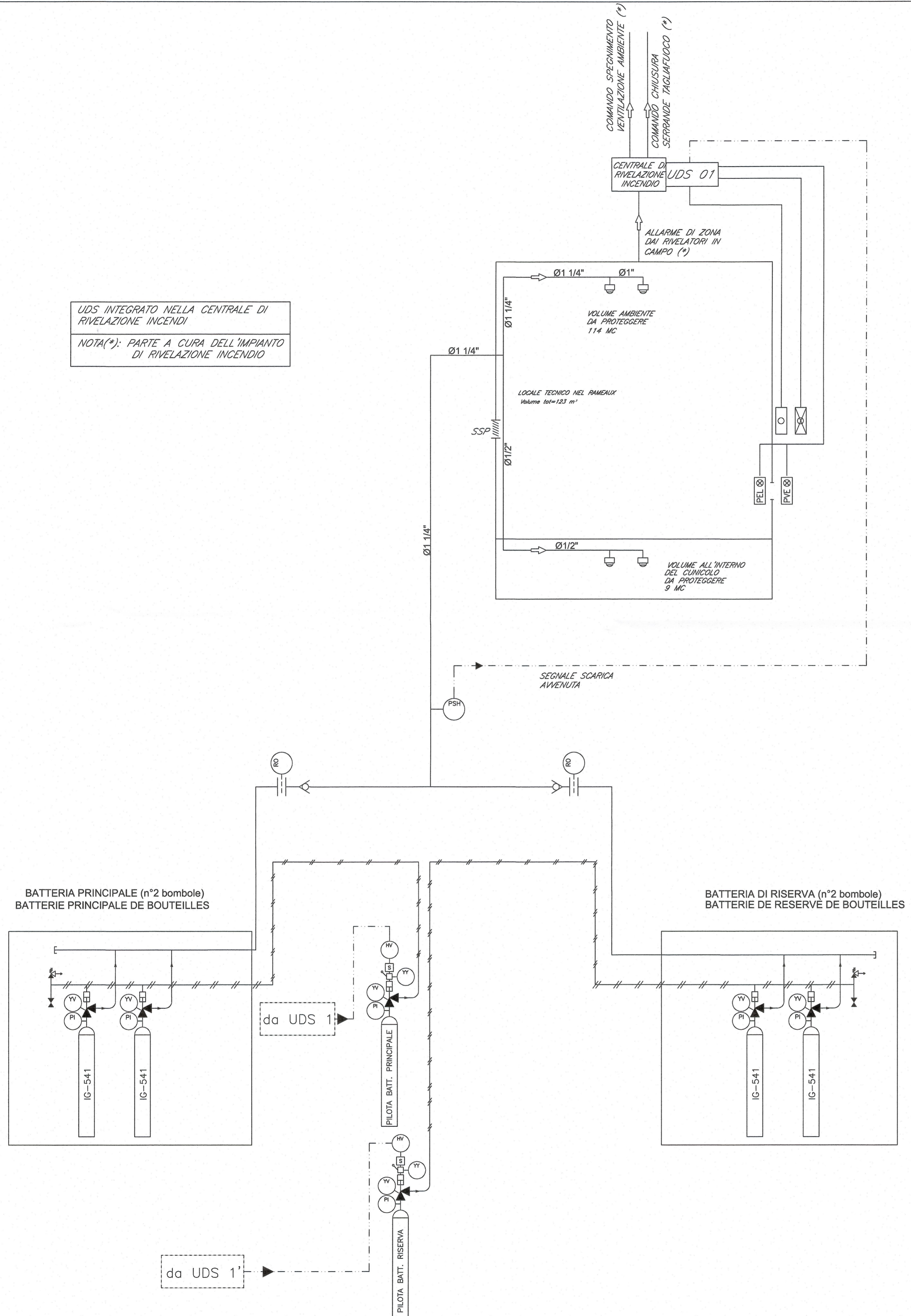


UDS INTEGRATO NELLA CENTRALE DI RIVELAZIONE INCENDI  
 NOTA(\*): PARTE A CURA DELL'IMPIANTO DI RIVELAZIONE INCENDIO



	LEGENDA	LEGENDE
	LINEA PNEUMATICA	LIGNE PNEUMATIQUE
	TUBAZIONE DI SCARICA	TUYAUTERIE DE VIDANGE
	MANICHETTA DI SCARICA	MANCHE DE VIDANGE
	VALVOLE AD APERTURA RAPIDA	VANNE A OUVERTURE RAPIDE
	VALVOLE DI SMISTAMENTO CON ATTUATORE AUTOMATICO	VANNES DE TRIAGE AVEC ACTIONNEUR AUTOMATIQUE
	VALVOLE DI RITEGNO	SOUPAPE DE RETENUE
	VALVOLA DI SCARICO CIRCUITI PNEUMATICI	VANNE DE VIDANGE CIRCUITS PNEUMATIQUES
	VALVOLA AUTOMATICA DI SFILATO CIRCUITI PNEUMATICI	VANNE AUTOMATIQUE D'EVEN'T CIRCUITS PNEUMATIQUES
	ORIFIZIO CALIBRATO	ORIFICE CALIBRE
	UGELLO IG-541	TUYERE IG-541
	MANOMETRO	MANOMETRE
	PRESSOSTATO IMPIANTO INTERVENUTO	PRESSOSTAT INSTALLATION INTERVENU
	BOMBOLA CARICATA CON IG-541	BOUTEILLE CHARGEE AVEC IG-541
	BOMBOLA PILOTA	BOUTEILLE PILOTE
	PANNELLO "EVACUARE IL LOCALE"	PANNEAU "EVACUARE IL LOCALE"
	PANNELLO "VIETATO ENTRARE"	PANNEAU "VIETATO ENTRARE"
	SERRANDA DI SOVRAPRESSIONE	VOLET DE SECURITE'
	UNITA' DI SPEGNIMENTO	UNITE' D'EXTINCTION
	COMANDO A CHIAVE ATTIVAZIONE SCARICA	COMANDE A CLE D'ACTIVATION
	COMANDO A CHIAVE DI COMMUTAZIONE AUTOMATICO/MANUALE	COMANDE A CLE DE COMMUTAZIONE AUTOMATIQUE/MANUAL
	DISPOSITIVO DI COMANDO MANUALE	DISPOSITIF DE COMANDE MANUAL
	DISPOSITIVO DI COMANDO ELETTRICO	DISPOSITIF DE COMANDE ELECTRIQUE

	Comando canale principale dell'UDS X	Comande canal principale UDS X
	Comando canale di riserva dell'UDS X	Comande canal de reserve UDS X

NOTA  
 N° 2 BOMBOLE PER BATTERIA ASSERVITE AL LOCALE TECNICO  
 N° 2 BOUTEILLES POUR CHAQUE BATTERIE

**LIASON LYON - TURIN / COLLEGAMENTO TORINO - LIONE**  
 Partie commune franco-italienne / Section transfrontalière  
 Parte comune italo-francese / Sezione transfrontaliera

**NOUVELLE LIGNE LYON TURIN - NUOVA LINEA TORINO LIONE**  
**PARTIE COMMUNE FRANCO-ITALIENNE - PARTE COMUNE ITALO-FRANCOSE**

REVISION DE L'AVANT-PROJET DE REFERENCE - REVISIONE DEL PROGETTO DEFINITIVO  
 CUP C11J0500030001

**EQUIPMENTS - IMPIANTI**  
**EQUIPEMENTS DE LUTTE CONTRE L'INCENDIE / IMPIANTI DI SPEGNIMENTO INCENDI**  
**GENERALITES / GENERALE**  
**RAMEAUX / RAMI DI COLLEGAMENTO**

**SYSTEM D'EXTINCTION A GAZ INERTE - SCHEMA FUNCTIONNEL RAMEAUX R1/R2**  
**SISTEMA DI SPEGNIMENTO A GAS INERTE - SCHEMA FUNZIONALE RAMEAUX R1/R2**

Index	Date / Data	Modifications / Modifiche	Etabli par / Concepito da	Verifié par / Controlato da	Autorisé par / Autorizzato da
0	9/11/2012	Emission pour vérification C2B et validation C3.0 Emissione per verifica C2B e validazione C3.0	S. MICELI (ITF)	M. PIHOUEE C. OGNIBENE	M. FORESTA M. PANTALEO
A	31/12/2012	Emission a seguito commenti LTF e CCF	S. MICELI (ITF)	M. PIHOUEE C. OGNIBENE	M. FORESTA M. PANTALEO
B	08/02/2013	Emission a seguito commenti LTF e CCF	S. MICELI (ITF)	M. PIHOUEE C. OGNIBENE	M. FORESTA M. PANTALEO

**DOT. ING. RUSSO MARCO**  
 ISCRITTO ALL'ALBO PROFESSIONALE COL. N. 12982

Code Doc: P D 2 C 2 B T S 3 1 8 1 0 B A P P L A  
 Phase / Fase: C2B // // 60 00 90 20 01  
 ÉCHELLE / SCALA: 1:100

LYON TURIN FERROVIAIRE  
 LTF sas - 1091 Avenue de la Boissie - BP 80331 - F-72008 CHAMBERY CEDEX ( France )  
 Tél: +33 (0) 4 79 68 56 50 - Fax: +33 (0) 4 79 68 56 75  
 RCS Chambéry 439 556 952 - TVA FR 03439556952  
 Propriété LTF Tous droits réservés - Propriété LTF Tutti i diritti riservati