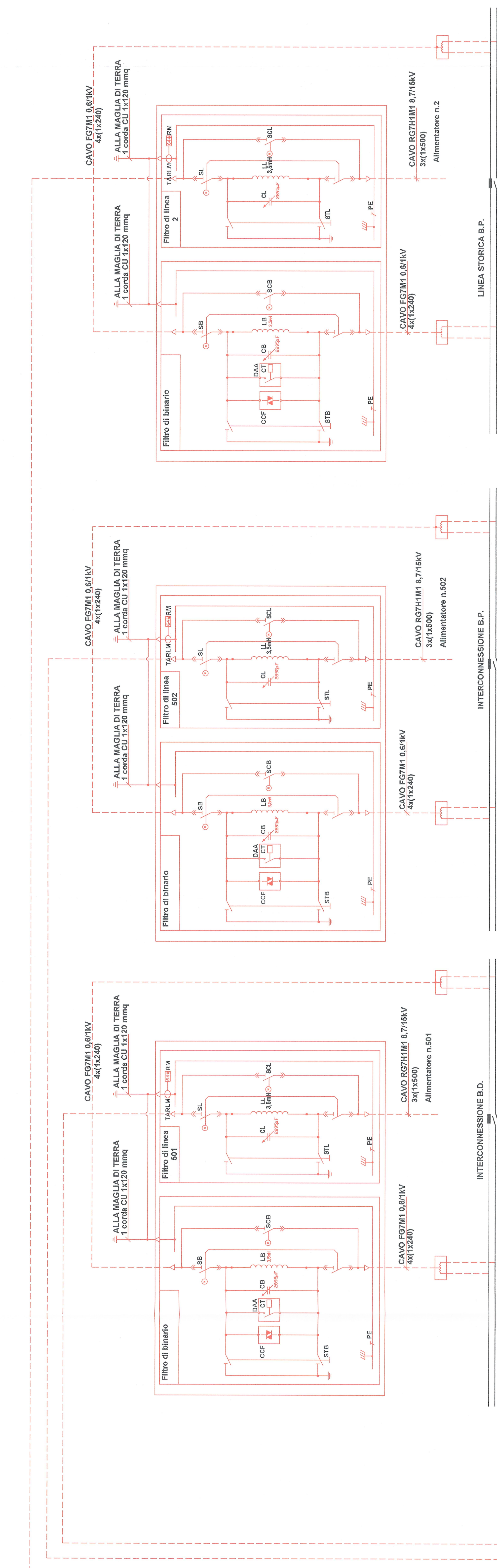
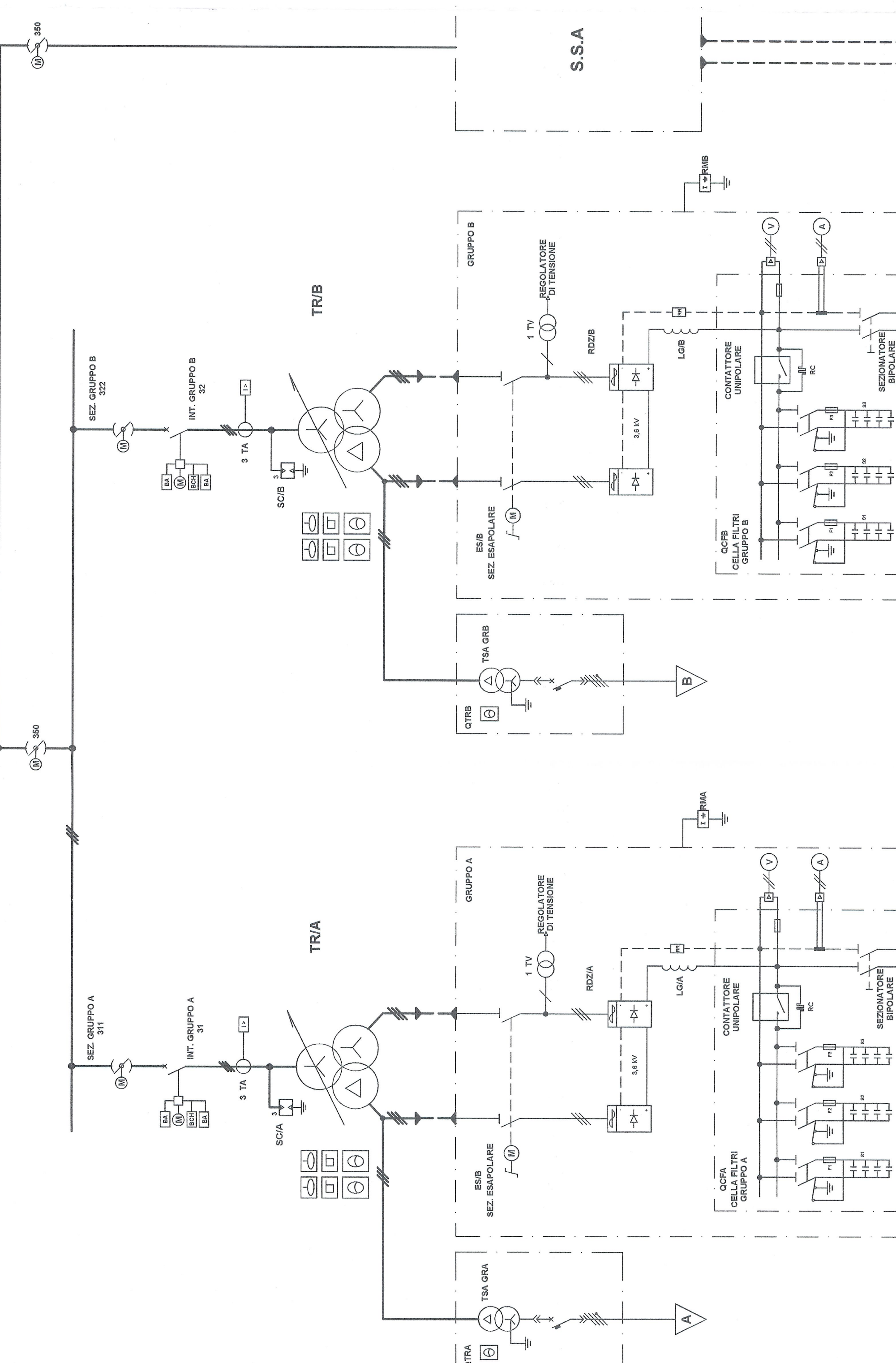


LEGENDA	
	Sezionatore A.T. motorizzato con lame di terra
	Sezionatore A.T. motorizzato
	Sezionatore unipolare (Comando manuale)
	Relè di massa (Collegato alla maglia di terra)
	Trasformatore a 3 avvolgimenti sul secondario
	Traf. di corrente (T.A. - A.T.)
	Traf. di tensione (T.V. - A.T.)
	Trasformatore MT/DT per servizi ausiliari
	Sez. MT sottocarico con fusibili e sezion. interbloccato
	Canale di Misura Corrente verso Terra
	Canale di Misura Corrente per guasto a Terra
	Canale di Misura Corrente verso terra messo sotto comando
	Fusibile di potenza
	Resistenza di prova linea
	Condensatore di prova terra
	Relè Voltmetro RV da polo
	Sarcatore
	Canale di Misura Corrente verso Terra messo sotto comando



**LAFON LYON - TURIN / COLLEGAMENTO TORINO - LIONE**  
 Partie commune Italo-française  
 Section transfrontalière

NOUVELLE LIGNE LYON - NUOVA LINEA TORINO LIONE  
 PARTIE COMMUNE FRANCO-ITALIENNE - PARTE COMUNE ITALO-FRANCESE  
 REVISION DE L'AVANT-PROJET DE REFERENCE - REVISIONE DEL PROGETTO DEFINITIVO  
 CUP F11J06000000001

EQUIPEMENTS - IMPIANTI  
 DEVIATION LIGNE HISTORIQUE - DEVIATIONE LINEA STORICA  
 INSTALLATIONS DE TRACTION ELECTRIQUE - IMPIANTI DI TRAZIONE ELETTRICA  
 CONNEXION A BUSSOLENO - INNESCO A BUSSOLENO  
 AJUSTEMENT SSE 3kVcc BUSSOLENO/SCHEMA ELECTRICO  
 ADEGUAMENTO SSE 3KVcc BUSSOLENO/SCHEMA ELETTRICO

Matr.	Rev.	Data	Aut.	Cont.	Cont. Verif.	Cont. Verif. Data	Cont. Verif. Data
0	1	14/03/2015	...	...	...	...	...
A	0	02/03/2015	...	...	...	...	...

