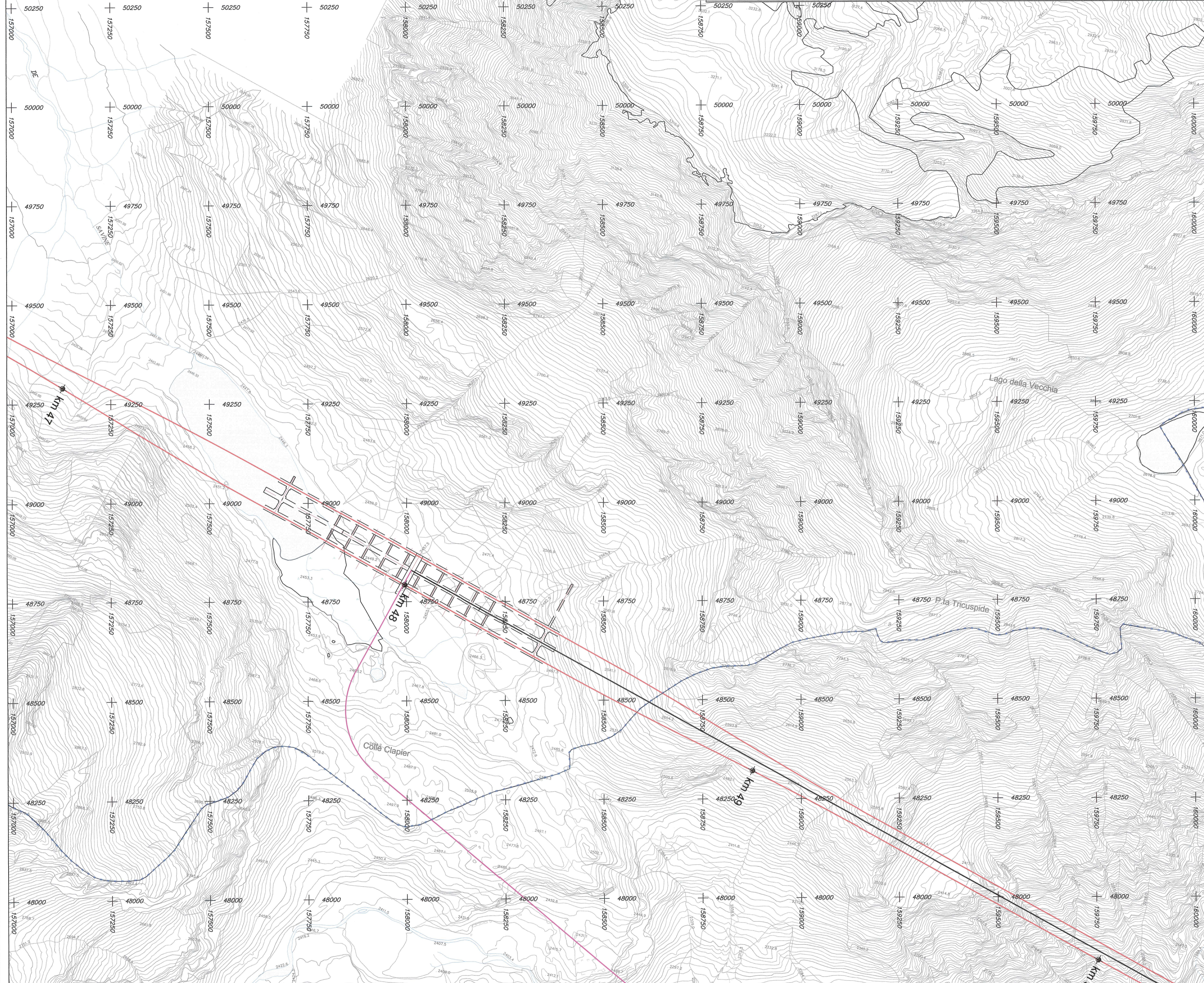


Nota: la presente tavola rappresenta la situazione "ante operam" della stessa porzione di territorio riportata nella situazione "post operam" di progetto nella tavola PD2\_C3A\_TS3\_0208-Planimetria generale da pk 47+400 a pk 50+000. Note: ce document presente la situation "ante operam" de la même part de territoire reproduite dans la situation "post operam" de projet dans le document PD2\_C3A\_TS3\_0208-Vue en plan générale de pk 47+400 a pk 50+000.



RELAZIONE DI RIFERIMENTO / RAPPORT DE REFERENCE:  
PD2-CN2-AED-0001 (cod. GED PD2\_10-00-00\_10-01):  
Rilievo della tratta in territorio italiano: Relazione generale -  
Relève du tronçon en territoire italien: Rapport général

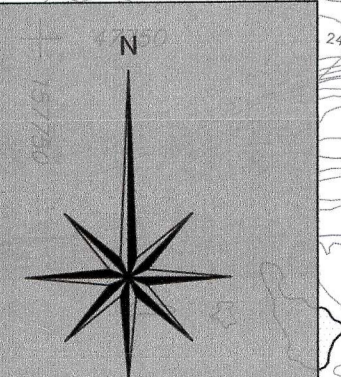
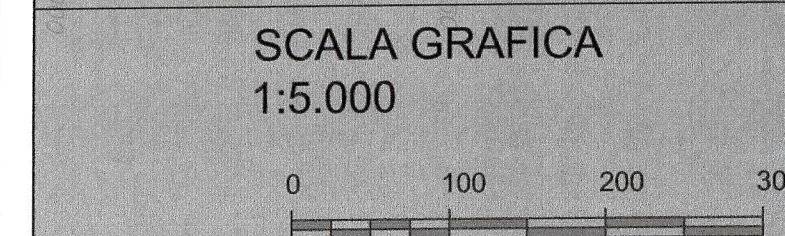
LEGENDA - LEGENDE

	Lignes électriques	Electrodotti
	Rivi	Recluzioni
	Rangères d'arros	Filari di alberi
	Clôtures	Confini di proprietà
	Tracce	Scoperte
	Limiti di coltura	Limiti di coltura
	Murs de sécurisation	Muri di sostegno
	Obstacles de sécurité	Quanti-Fal
	Frontières de commune	Confini comunali
	Frontières	Confini di stato
	Limites de l'axe et du pont	Limiti tracciati
	Limites de Zone nocturne	Limiti notturni
	Adresses locales	Alberi isolati
	Parcs photovoltaïques	Ricce affollate
	Pyloons lignes électriques	Tralicci
	Rochers isolés	Alberi isolati
	Grille Gauss Boreg	Griglia Gauss Boreg
	Grille L773004C	Griglia L773004C
	Bâtiments	Abitazioni private
	Bâtiments industriels	Industria-commercio
	Hangars	Tobacchi
	Cours d'eau	Corsi d'acqua
	Roades principales	Strade primarie
	Chemins	Strade secondarie
	C. Niveau principal	Curve di livello principali
	C. Niveau secondaire	Curve di livello secondarie
	C. Niveau incertaine	Curve di livello incerte
	Point Côté en Z	Punto di quota
	Canaux	Fal di disseminazione
	Primes lignes électriques	Fal di sostegno elettrificati
	Ports caténaires	Fal di trazione elettrica

LEGENDA ASSI DI PROGETTO - LEGENDE AXES DE PROJET

- BINARI N.L.T. DI PROGETTO - VOIES N.L.T. DE PROJET
- BINARI INTERCONNESSIONE DI PROGETTO - VOIES INTERCONNECTION DE PROJET
- BINARI LINEA STORICA TORINO - MODANE E SUSA-BUSOLENO DA MODIFICARE - VOIES LIGNE HISTORIQUE TURIN - MODANE ET SUSA-BUSOLENO A MODIFIER
- BINARI ESISTENTI ESCLUSI DA INTERVENTO LTF (LS SUSA-BUSOLENO, BINARI DELLA STAZIONE DI BUSOLENO, BINARI DELL'EX PIANO CARICATORE MILITARE DI BUSOLENO) VOIES EXISTANTES EXCLUES DE L'INTERVENTION LTF (LS SUSA-BUSOLENO, VOIES DE LA GARE DE BUSOLENO, VOIES DE L'EX PLAN DE CHARGEMENT MILITAIRE DE BUSOLENO)
- GALLERIA DI VENTILAZIONE DI CLAREA / GALERIE DE VENTILATION DE CLAREA
- GALLERIA DELLA MADDALENA / GALERIE DE LA MADDALENA
- INGOMBRO OPERE IN PROGETTO ALL'APERTO E IN SOTTERRANEO CON COPERTURA INFERIORE A 7m / EMPRISES DE PROJET A L'AIR LIBRE ET EN SOUTERRAIN AVEC COUVERTURE INFERIEURE A 7m
- CONFINI COMUNALI / LIMITES DES COMMUNES

SISTEMA DI RIFERIMENTO LTF 2004c / SYSTEME DE REFERENCE LTF 2004c



GIAGLIONE

LIAISON LYON - TURIN / COLLEGAMENTO TORINO - LIONE  
Partie commune franco-italienne / Section transfrontalière | Parte comune italo-francese / Sezione transfrontaliera

NOUVELLE LIGNE LYON TURIN - NUOVA LINEA TORINO LIONE  
PARTIE COMMUNE FRANCO-ITALIENNE - PARTE COMUNE ITALO-FRANCOISE  
REVISION DE L'AVANT-PROJET DE REFERENCE - REVISIONE DEL PROGETTO DEFINITIVO  
CUP C11J05000030001  
GENIE CIVIL - OPERE CIVILI  
TOPOGRAPHIE / TOPOGRAFIA  
CARTOGRAPHIE DE BASE 1:5000 COTE ITALIE (Ante Operam) / CARTOGRAFIA DI BASE 1:5000 LATO ITALIA (Ante Operam)  
VUE EN PLAN ANTE OPERAM ZONE TUNNEL DE BASE ET GALERIE DE VENTILATION DE CLAREA / PLANIMETRIA ANTE OPERAM ZONA TUNNEL DI BASE E GALLERIA DI VENTILAZIONE DI CLAREA

Indice	Date / Data	Modifications / Modifiche	Établi par / Concepito da	Vérifié par / Controllato da	Autorisé par / Autorizzato da
0	08/03/2012	Première diffusion / Prima emissione	AED	LTF	L. CHANTRON A. MANCARELLA
A	23/04/2012	Révision suite aux commentaires LTF / Revisione in seguito a commenti LTF	C. LIBERATORE (SEA) V. GRISOGLIO (TCC)	M. RUSSO C. OGNIBENE	L. CHANTRON A. MANCARELLA
B	31/10/2012	Révision suite aux commentaires LTF / Revisione in seguito a commenti LTF	TSE3	M. RUSSO C. OGNIBENE	L. CHANTRON M. PANTALEO
C	31/01/2013	Passage au statut AP / Passaggio allo stato AP	TSE3	M. RUSSO C. OGNIBENE	L. CHANTRON M. PANTALEO

Code Doc: PD2C3ATS30055C  
Phase / Fase: S  
Sigle étude / Sigla: S  
Émetteur / Emittente: A  
Numéro: 10500030001  
Indice: C  
Statut / Stato: AP  
Type / Tipo: PLA

INDIRIZZO GED / ADRESSE GED: C3A II II 10 50 00 30 04  
ÉCHELLE / SCALA: 1:5000