

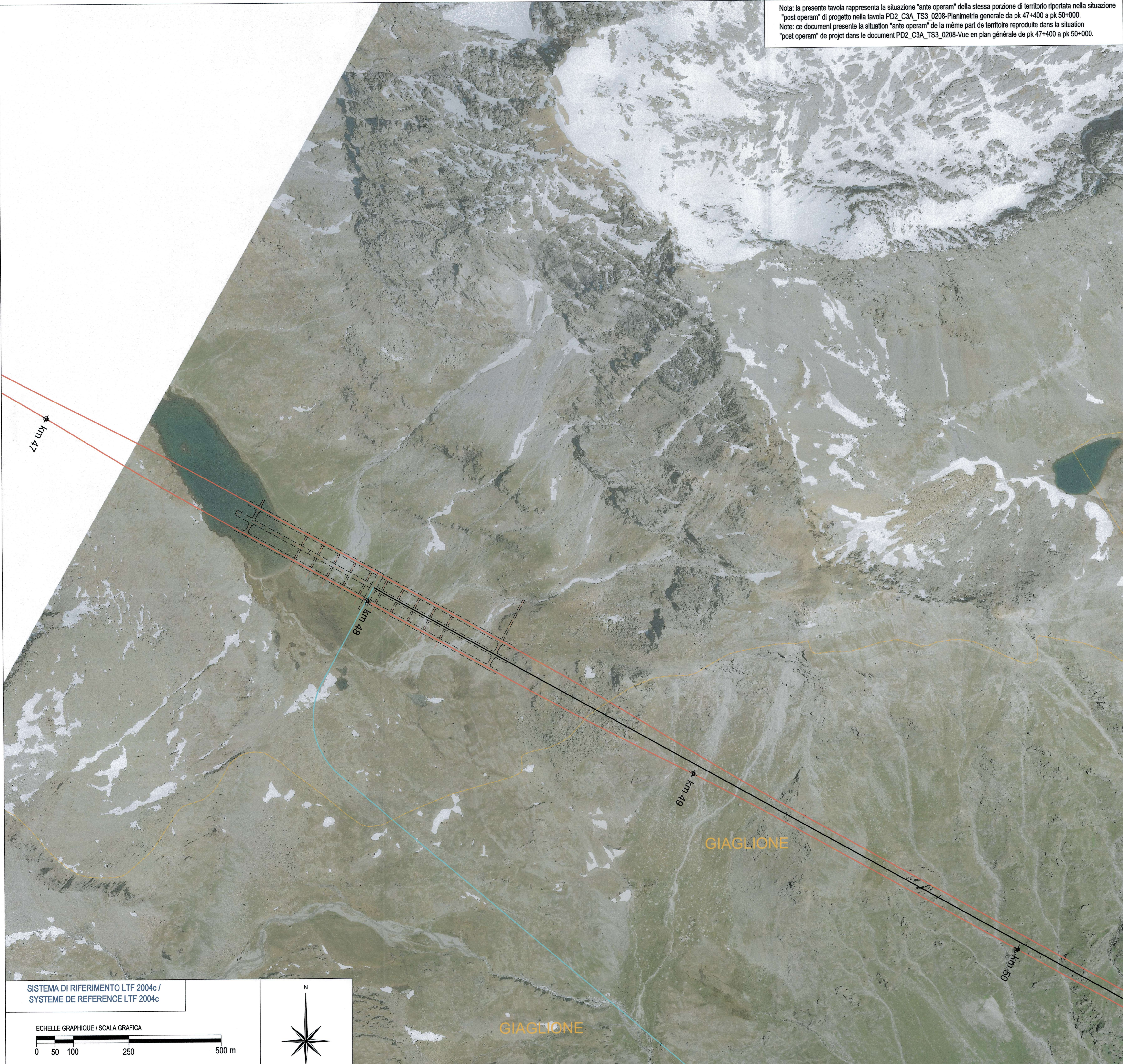
Nota: la presente tavola rappresenta la situazione "ante operam" della stessa porzione di territorio riportata nella situazione "post operam" di progetto nella tavola PD2\_C3A\_TS3\_0208-Planimetria generale da pk 47+400 a pk 50+000.  
 Note: ce document presente la situation "ante operam" de la même part de territoire reproduite dans la situation "post operam" de projet dans le document PD2\_C3A\_TS3\_0208-Vue en plan générale de pk 47+400 a pk 50+000.

PIANO DI LOCALIZZAZIONE / VUE D'ENSEMBLE



RELAZIONE DI RIFERIMENTO / RAPPORT DE REFERENCE:  
 PD2-CN2-AED-0001 (cod. GED PD2\_10-00-00\_10-01);  
 Rilievo della tratta in territorio italiano: Relazione generale -  
 Relevé du tronçon en territoire italien: Rapport général

- LEGENDA ASSI DI PROGETTO - LEGENDE AXES DE PROJET
- BINARI NLT/LI DI PROGETTO - VOIES NLT/LI DE PROJET
  - BINARI INTERCONNESSIONE DI PROGETTO - VOIES INTERCONNESSION DE PROJET
  - BINARI LINEA STORICA TORINO - MODANE E SUSA-BUSSOLENO DA MODIFICARE - VOIES LIGNE HISTORIQUE TURIN - MODANE ET SUSA-BUSSOLENO A MODIFIER
  - BINARI ESISTENTI ESCLUSI DA INTERVENTO LTF (SUS - BUSSOLENO, BINARI DELLA STAZIONE DI BUSSOLENO, BINARI DELL'EX PIANO CARICATORE MILITARE DI BUSSOLENO) - VOIES EXISTANTS EXCLUS DE L'INTERVENTION LTF (LH SUSA - BUSSOLENO, VOIES DE LA GARE DE BUSSOLENO, VOIES DE L'EX PLAN DE CHARGEMENT MILITAIRE DE BUSSOLENO)
  - GALLERIA DI VENTILAZIONE DI CLAREA / GALERIE DE VENTILATION DE CLAREA
  - GALLERIA DELLA MADDALENA / GALERIE DE LA MADDALENA
  - - - INGOMBRO OPERE IN PROGETTO ALL'APERTO E IN SOTTERRANEO CON COPERTURA INFERIORE A 7m  
 EMPRISES DE PROJET A L'AIR LIBRE ET EN SOUTERRAIN AVEC COUVERTURE INFERIEURE A 7m
  - CONFINI COMUNALI / LIMITES DES COMMUNES

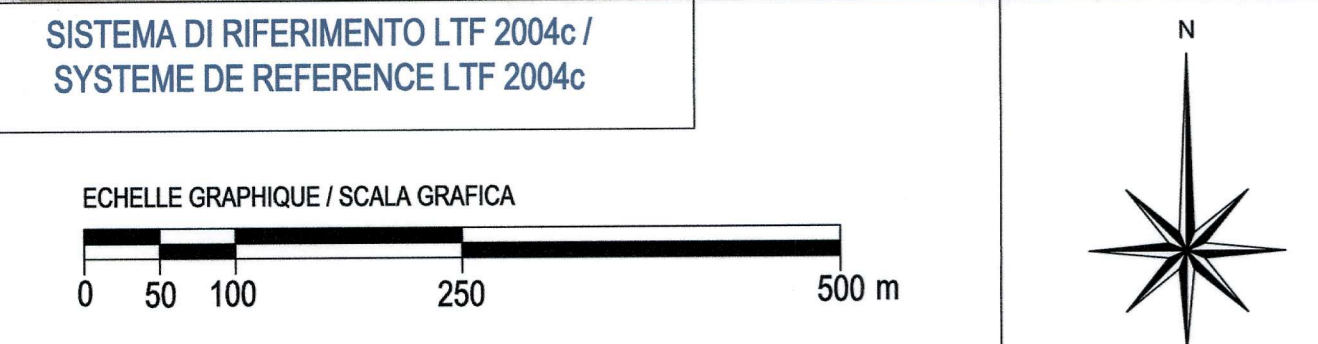


LIAISON LYON - TURIN / COLLEGAMENTO TORINO - LIONE  
 Partie commune franco-italienne / Section transfrontalière  
 Parte comune italo-francese / Sezione transfrontaliera

NOUVELLE LIGNE LYON TURIN - NUOVA LINEA TORINO LIONE  
 PARTIE COMMUNE FRANCO-ITALIENNE - PARTE COMUNE ITALO-FRANCESE  
 REVISIONE DE L'AVANT-PROJET DE REFERENCE - REVISIONE DEL PROGETTO DEFINITIVO  
 CUP C11J05000030001  
 GENIE CIVIL - OPERE CIVILI  
 TOPOGRAPHIE - TOPOGRAFIA  
 ORTHOPHOTO CARTE 1:5000 COTE ITALIE (Ante Operam)-  
 FOTOMOSAICO 1:5000 LATO ITALIA (Ante Operam)  
 VUE EN PLAN ANTE OPERAM ZONE TUNNEL DE BASE ET GALERIE DE VENTILATION DE CLAREA: ORTHOPHOTO (VOL 2011) -  
 PLANIMETRIA ANTE OPERAM ZONA TUNNEL DI BASE E GALLERIA DI VENTILAZIONE DI CLAREA: ORTOFOTO (VOLO 2011)

Index	Date / Data	Modifications / Modifiche	Etabli par / Concepito da	Verifié par / Controllato da	Admis par / Autorizzato da
0	29/03/2012	Première diffusion / Prima emissione	GEOWORKS	LTF	L. CHANTRON A. MANCARELLA
A	31/10/2012	Revision suite aux commentaires LTF Revisione in seguito ai commenti LTF	TSE3	M. RUSSO C. OGNIBENE	L. CHANTRON M. PANTALEO
B	31/01/2013	Passage au statut AP / Passaggio allo stato AP	TSE3	M. RUSSO C. OGNIBENE	L. CHANTRON M. PANTALEO

Code Doc: PD2C3ATS30182BAPPLA  
 Indirizzo GED / Adresse GED: C3A // // 15 50 00 30 04  
 Echelle / Scala: 1:5000  
 LTF - LYON TURIN FERROVAIRE  
 LTF sas - 1091 Avenue de la Boisse BP 60031 - F-73006 CHAMBERY CEDEX (France)  
 Tel: +33 (0) 4 79 66 56 50 - Fax: +33 (0) 4 79 66 56 75  
 RCS: Chambéry 420 526 192 - TVA: FR 0343556692  
 Propriété LTF Tous droits réservés - Proprietà LTF Tutti i diritti riservati



GIAGLIONE