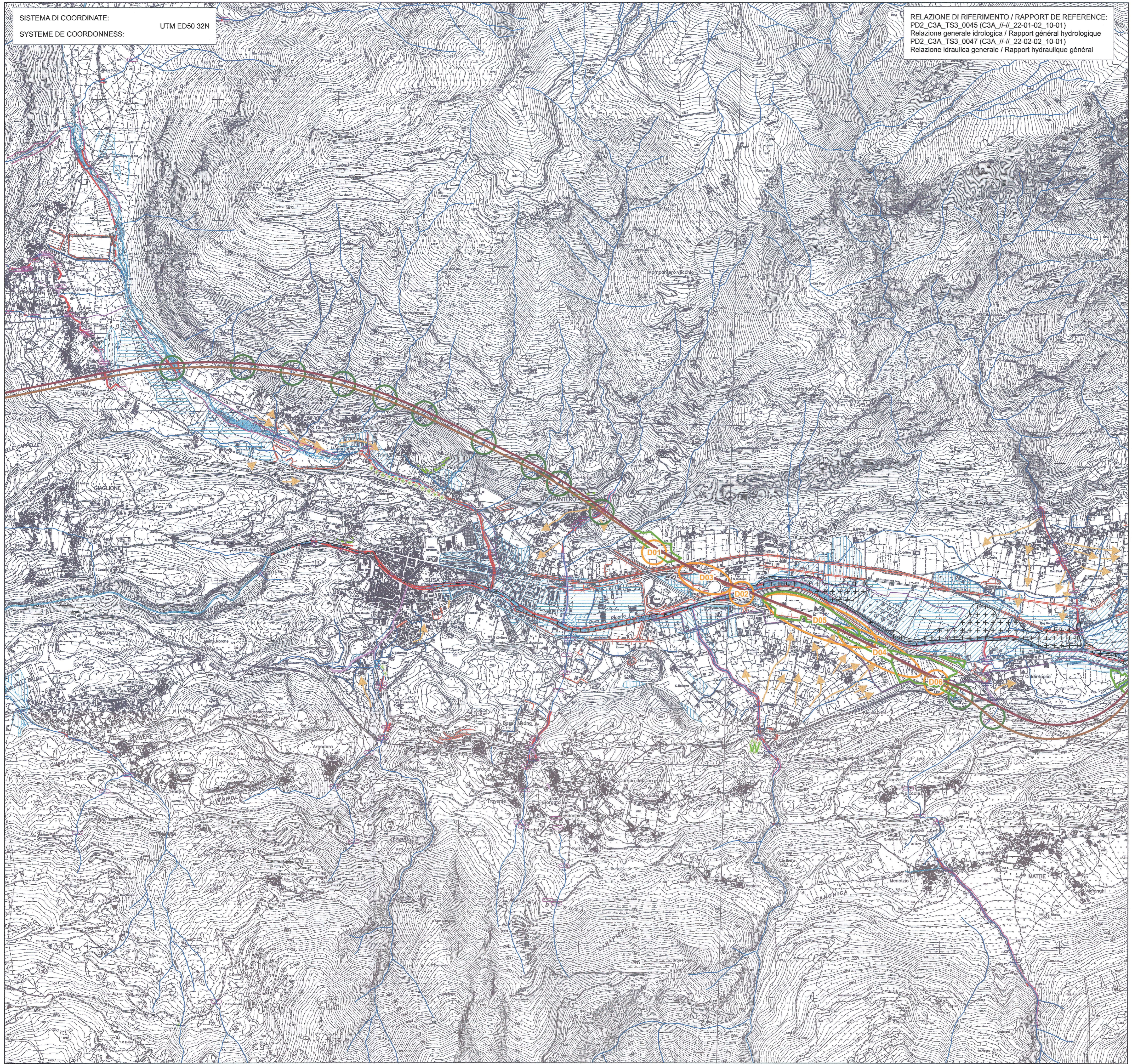


SISTEMA DI COORDINATE: UTM ED50 32N
 SYSTEME DE COORDONNES:

RELAZIONE DI RIFERIMENTO / RAPPORT DE REFERENCE:
 PD2_C3A_TS3_0045 (C3A_II-II_22-01-02_10-01)
 Relazione generale idrologica / Rapport général hydrologique
 PD2_C3A_TS3_0047 (C3A_II-II_22-02-02_10-01)
 Relazione idraulica generale / Rapport hydraulique général



Legenda

- binario dispari
- binario pari
- aree di cantiere LTF
- criticità individuate
- elementi analizzati che non costituiscono criticità

rete idrografica

- rete idrografica minore
- canale
- canale intubato
- impluvio

opere di difesa

- argine
- canalizzazione
- Gabbionata
- Muro
- Scogliera
- Ing. naturalistica
- opere di protezione superficiale
- opere di sostegno superficiale
- attraversamento e guado
- briglia filtrante o trattenura
- cassa di espansione
- ponte
- riprofilatura superficiale
- soglia di fondo
- speciale

geomorfologia

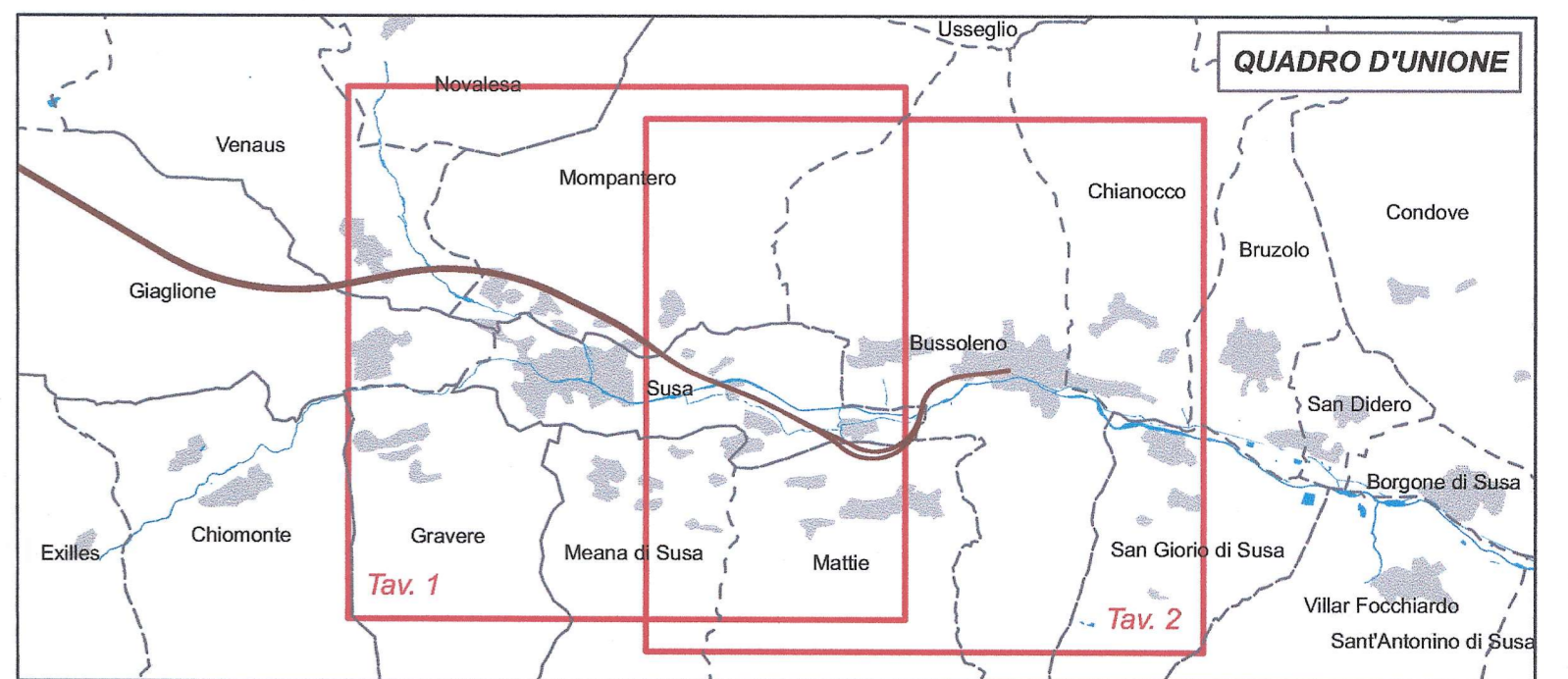
- alveo abbandonato
- cordonatura fluvio-torrentizia
- cordone morenico
- cresta sottile
- erosione sponda
- scarpata antropica
- scarpata fluviale
- scarpata fluviale attiva
- direzioni di traccimazione

evento 2000

- Area caratterizzata da intensa mobilitazione dei sedimenti e principali forme deposizionali
- Area inondata anche per apporti provenienti dalla rete idrografica minore e da canali irregolari
- Area inondata/allagata
- Area interessata da deposito grossolano
- Canale artificiale riattivato
- Settori caratterizzati da ristagno d'acqua
- Pronunciata erosione della sponda

evento 2008

- Canali di scolo



LAISON LYON - TURIN / COLLEGAMENTO TORINO - LIONE
 Partie commune franco-italienne / Section transfrontalière
 Parte comune italo-francese / Sezione transfrontaliere

NOUVELLE LIGNE LYON TURIN - NUOVA LINEA TORINO LIONE
 PARTIE COMMUNE FRANCO-ITALIENNE - PARTE COMUNE ITALO-FRANCESE

REVISION DE L'AVANT-PROJET DE REFERENCE - REVISIONE DEL PROGETTO DEFINITIVO
 CUP C11J05000030001

GENIE CIVIL - OPERE CIVILI
 HYDROLOGIE ET HYDRAULIQUE - IDROLOGIA E IDRAULICA
 HYDRAULIQUE GENERALE - IDRAULICA GENERALE
 MODELE UNIDIMENSIONNEL EN REGIME PERMANENT PLAIN DE SUSEA ET BUSSOLENO - MODELLO UNIDIMENSIONALE IN MOTO PERMANENTE PIANA DI SUSA E BUSSOLENO

VUE EN PLAN GÉOMORPHOLOGUE ET OUVRAGES DE PROTECTION 1/2 - PLANIMETRIA GEOMORFOLOGIA E OPERE DI DIFESA 1/2

Inde	Date/Date	Modifications / Modifiche	Etabli par / Conoscito da	Validé par / Controlato da	Approuvé par / Autorizzato da
0	05/07/2012	Première diffusion / Prima edizione	B. VISCON* L. GATTOLA	M. RUSSO C. GONBENE	L. CHANTRON M. PANTALEO
A	31/01/2013	Révisions suite aux commentaires LTF / Revisione a seguito commenti LTF	B. VISCON* L. GATTOLA	M. RUSSO C. GONBENE	L. CHANTRON M. PANTALEO

Tecnomat Civil Construction
 Dott. Ing. Aldo Mencarelli
 Ordine Ingegneri Prov. TO n. 6271 R

RUSSO MARCO
 ISCRITTO ALL'ALBO PROFESSIONALISTE
 COL.N. 12882

Code Doc P D 2 C 3 A T S 3 1 8 6 7 A A P P L A

INDIRIZZO GED / ADRESSE GED C3A II II 22 02 02 30 05

ÉCHELLE / SCALA 1:15000

LTF LYON TURIN FERROVIAIRE
 LTF 1001 Avenue de la Boissière SP 69031 - F-70008 CHAMBERY CEDEX (France)
 Tél: +33 (0) 4 79 68 65 60 - Fax: +33 (0) 4 79 68 64 75
 RCS Chambéry 438 556 652 - TVA FR 03430559952
 Propriété LTF Tous droits réservés - Propriété LTF Tutti i diritti riservati