

RAPPORT DE REFERENCE / RELAZIONI DI RIFERIMENTO:
 PD2-C3A-TS3-0270 Rapport technique du tracé / Relazione tecnica di tracciato
 PD2-C3A-TS3-0280 Listings d'axes / Tabulati di tracciamento
 PD2-C3A-TS3-3701 Site de Securite' de Clarea - Geometrie - Vue en plan / Area di sicurezza di Clarea - Geometria - Configurazione planimetrica
 PD2-C3A-TS3-3701 Site de Securite' de Clarea - Vue en plan / Area di sicurezza di Clarea - Planimetria

LEGENDE LEGENDA	
	LIMITES COMMUNALES CONFINI COMUNALI
	AXE VOIE IMPAIRE ASSE BINARIO DISPARI
	AXE VOIE PAIRE / AXE DE REFERENCE PD ASSE BINARIO PARI / ASSE DI RIFERIMENTO PD
	POINT DE TANGENCE (AXE VOIE PAIRE) PUNTO DI TANGENZA (ASSE BINARIO PARI)
	TUNNEL GALLERIA
	RAMEAUX R0 / RAMO R0
	RAMEAUX R1 / RAMO R1
	RAMEAUX R1-2 / RAMO R1-2
	RAMEAUX R0-2 / RAMO R0-2

LIAISON LYON - TURIN / COLLEGAMENTO TORINO - LIONE
 Partie commune franco-italienne / Parte comune italo-francese
 Section transfrontalière / Sezione transfrontaliera

NOUVELLE LIGNE LYON TURIN - NUOVA LINEA TORINO LIONE
PARTIE COMMUNE FRANCO-ITALIENNE - PARTE COMUNE ITALO-FRANCESE
 REVISIONE DE L'AVANT-PROJET DE REFERENCE - REVISIONE DEL PROGETTO DEFINITIVO
 CUP C11J05000030001

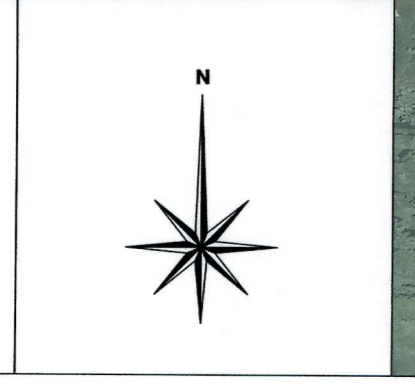
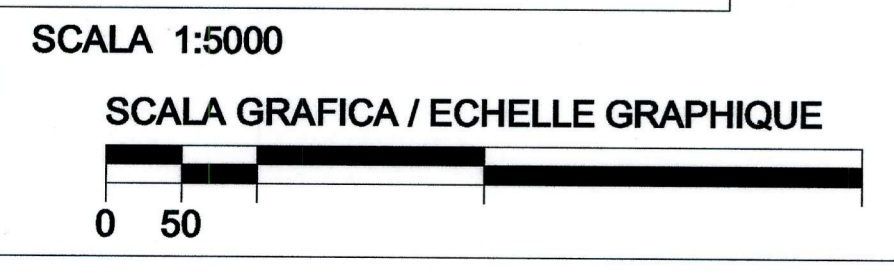
GENIE CIVIL - OPERE CIVILI
GEOMETRIE - GEOMETRIA
TRACES FERROVIAIRES LN (PHASE 1) - TRACCIATI FERROVIARI LN (FASE 1)
VUE EN PLAN SUR ORTHOPHOTOPLAN DE PK 47+400 A PK 50+000 -
PLANIMETRIA ORTOFOTOCARTA DA PK 47+400 A PK 50+000

Index	Date / Data	Modification / Modifica	Elab par / Concepito da	Validé par / Controlato da	Autorisé par / Autorizzato da
0	07/01/2015	Previsione d'ouvrages / Prima esecuzione	R. GILLIANI (TCC)	M. RUSSO C. DOMBENE	L. CHANTRON M. PANTALEO
A	31/01/2015	Révision globale / Revisione generale	R. GILLIANI (TCC)	M. RUSSO C. DOMBENE	L. CHANTRON M. PANTALEO

Tecnomont
 Civil Construction
 Dott. Ing. Aldo Mancarella
 Ordine Ingegneri Prov. TO n. 6271 R

DOTT. ING. RUSSO MARCO
 ISCRITTO ALL'ALBO PROFESSIONALE COL.N. 12982

SISTEMA DI RIFERIMENTO LTF 2004c /
 SYSTEME DE REFERENCE LTF 2004c



Code Doc: **P D 2 C 3 A T S 3 1 3 0 0 A A P P L A**

INDIRIZZO GED / ADRESSE GED: **C3A // // 23 02 05 30 03**

ÉCHELLE / SCALA: **1:5000**

LTF LYON TURIN FERROVIAIRE

LTF snc - 1001 Avenue de la Ecluse BP 80831 - F-73000 CHAMBERY CEDEX (France)
 Tél: +33 (0) 4 79 88 55 50 - Fax: +33 (0) 4 79 88 55 75
 RCS Chambery 439 508 802 - TVA: FR 0438659522
 Propriété LTF Tous droits réservés - Propriété LTF Tutti i diritti riservati

Co-projet financé par l'Etat (2014-2020) / Qualità progettata e cofinanziata dall'Unione europea (2014-2020)