

NOTA / NOTE:
 - RAGGIO MINIMO DI TRACCIATO
 R= 4210m
 - RAYON MINIMUM DU TRACE
 R= 4210m

VISTA SVILUPPATA DELL'INTRADOSSO / VUE DEVELOPEE DE L'INTRADOS
 1:50

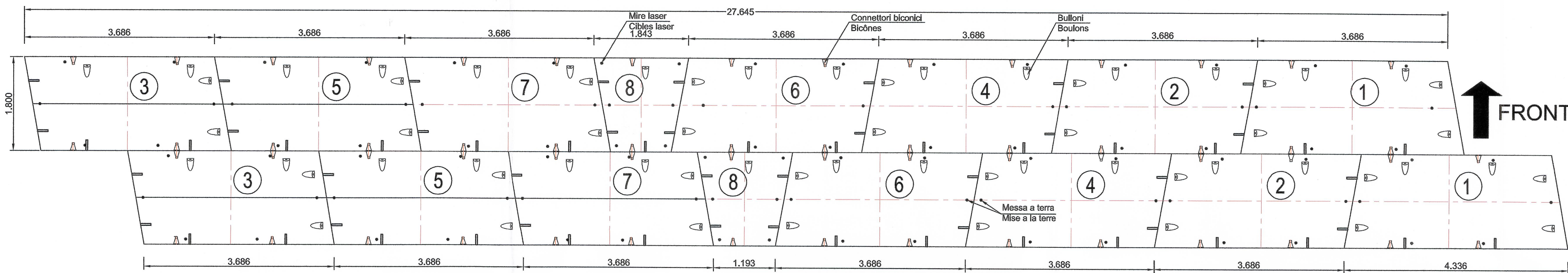
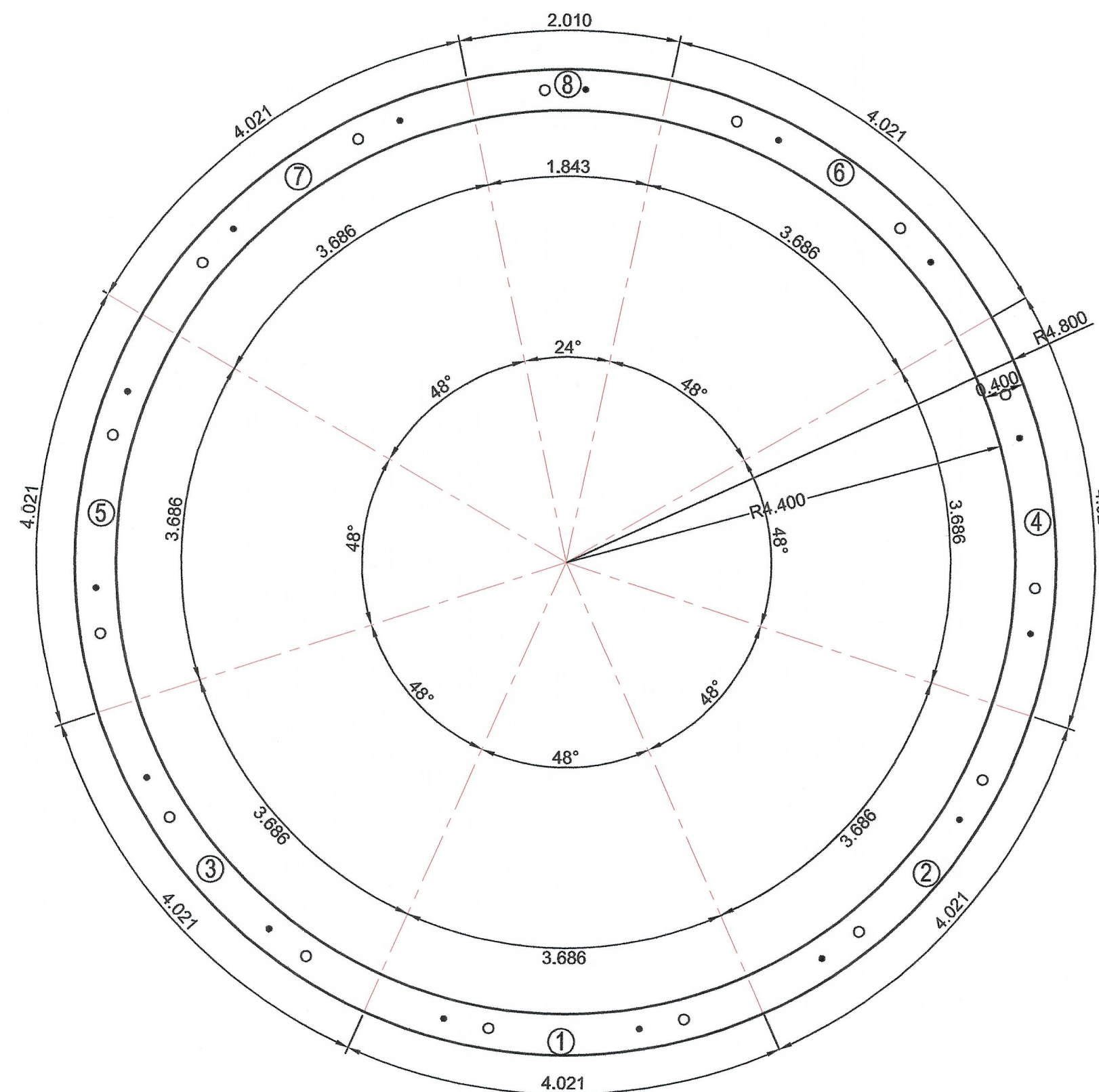


Tabella Materiali / Tableau des matériaux

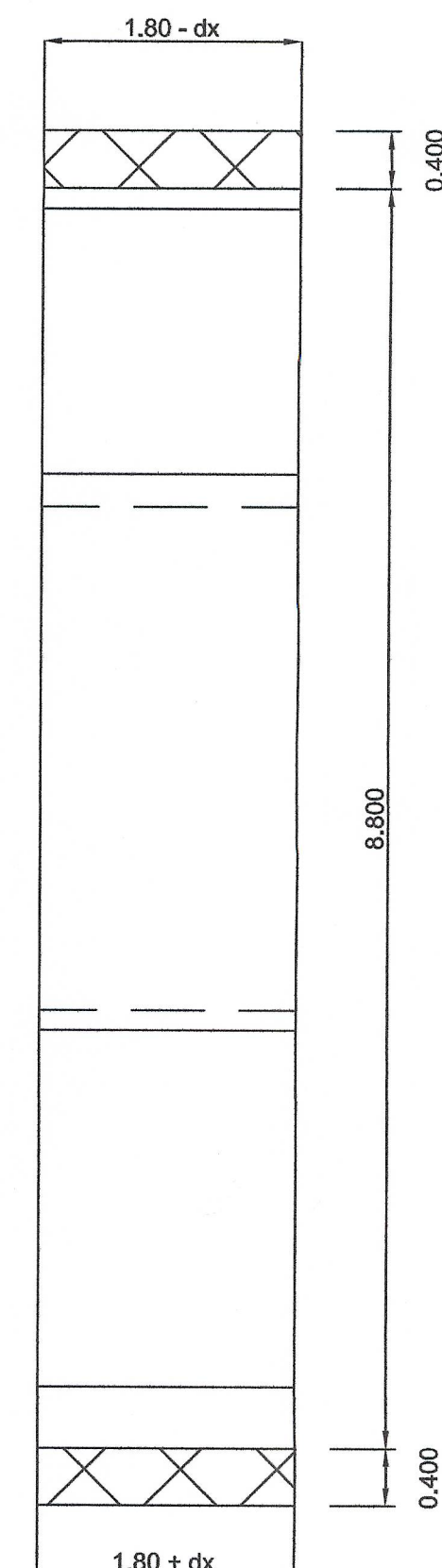
CALCESTRUZZI - Rivestimento definitivo classe C40/50, Classe di esposizione XC2-XA2-XD2, Classe di lavorabilità S2, cemento CEMIII, rapporto A/C ≤ 0.4, diametro massimo aggregati = 16mm	BETON - Revêtement classe C40/50, Classe d'exposition XC2-XA2-XD2, Classe de consistance S2, ciment CEMIII, rapport A/C ≤ 0.4, diamètre maximum des granulats = 16mm
ACCIAIO -Barre d'armatura acciaio B450C, tensione di snervamento fyk ≥ 450 N/mm2	ACIER -Barres d'armature en acier B450C, limite d'élasticité fyk ≥ 450 N/mm2

RAPPORT DE REFERENCE / RELAZIONE DI RIFERIMENTO: PD2-C3A-TSE3-0896-SCAVO MECCANIZZATO CON FRESA, 3950-RELAZIONE DI CALCOLO DEL RIVESTIMENTO CON CONCI PREFABBRICATI

SEZIONE TRASVERSALE NELL'ASSE DELL'ANELLO / COUPE TRANSVERSALE DANS L'AXE DE L'ANNEAU
 1:50



SEZIONE LONGITUDINALE / COUPE LONGITUDINALE
 1:50



Note
 - Le gabbie d'armatura in cls armato saranno interamente saldate;
 - Prevedere la realizzazione sistematica di collegamenti equipotenziali trasversali di segmenti di conci
 - Prevedere la realizzazione della messa in equipotenziale longitudinale sistematica dei conci per i collegamenti necessari alla protezione catodica ; il raccordo sulla rete equipotenziale si farà ogni 250 m al massimo
 - Prevedere la messa in opera sistematica di connessioni accessibili delle armature di ogni segmento di concio al fine di realizzare delle equipotenziali trasversali (tra segmenti) e longitudinali

Notes
 - Les cages d'armatures de béton armé seront entièrement soudées ;
 - Prévoir la réalisation systématique de liaisons équipotentielles transversales des segments de voussoirs
 - Prévoir la réalisation de la mise en équipotentielle longitudinale systématique des voussoirs pour les liaisons nécessaires à la protection cathodique; le raccordement sur le réseau équipotentiel se fera tous les 250 mètres au maximum,
 - Prévoir la mise en place systématique de connexions accessibles des armatures de chaque segment de voussoir en vue de réaliser des équipotentielles transversales (entre segments) et longitudinales

SCALA GRAFICA 1:50 /
 ECHELLE GRAPHIQUE 1:50



LIAISON LYON - TURIN / COLLEGAMENTO TORINO - LIONE
 Parte commune franco-italienne / Section transfrontalière | Parte commune italo-francese / Sezione transfrontaliera

NUOVA LINEA TORINO LIONE - NOUVELLE LIGNE LYON TURIN
 PARTE COMUNE ITALO-FRANCESE - PARTIE COMMUNE FRANCO-ITALIENNE

REVISION DE L'AVANT-PROJET DE REFERENCE - REVISION DEL PROGETTO DEFINITIVO
 CUP C11J05000030001
OPERE CIVILI - GENIE CIVIL

TUNNEL DI BASE - TUNNEL DE BASE
 SECTION COURANTE COTE ITALIA (SITE CLAREA - PORTAIL SUSA) -
 SEZIONE CORRENTE LATO ITALIA (AREA SIC. CLAREA - IMB. SUSA) /
 DIMENSIONNEMENT DE L'OUVRAGE-EXCAVATION AU TUNNELIER
 DIMENSIONAMENTO DELL'OPERA-SCAVO MECCANIZZATO /

PROFIL TYPE TM40 - GEOMETRIE DE L'ANNEAU ET DISPOSITION DES VOUSOIRS /
 SEZIONE TIPO TM40 - GEOMETRIA ANELLO E DISPOSIZIONE CONCI

Indice	Data / Date	Modificazioni / Modifications	Elaborato / Concepito da	Verificato / Controlato da	Autorizzato per / Autorizzato da
0	09/11/2012	Primo iter di diffusione / Prima emissione	M. JANUOLO (BG) E. GARIN (BG)	M. RUSSO C. COGNIBENE	L. CHANTRON M. PANTALEO
A	31/01/2013	Passaggio allo statuto AP / Passaggio allo statuto AP	M. JANUOLO (BG) E. GARIN (BG)	M. RUSSO C. COGNIBENE	L. CHANTRON M. PANTALEO

TECNIMONT
 Dott. Ing. Aldo Mancarella
 Ordine Ingegneri Prov. TO n. 6271 R

INGEGNERI DELLA PROVINCIA DI TORINO
 DOTT. ING. RUSSO MARCO
 ISCRITTO ALL'ALBO PROFESSIONALE
 COL. N. 12982

Code Doc: P D 2 C 3 A T S 3 0 6 2 1 A A P P L A
 Indirizzo GED / Adresse GED: C3A // // 26 19 30 40 03
 Echelle / Scala: 1:50

LTF sas - 1091 Avenue de la Boisse BP 80631-F-73006 CHAMBERY
 CEDEX (France)
 Tel.: +33 (0) 4.79.68.56.50 - Fax: +33 (0) 4.79.68.56.75
 RCS Chambéry 439 556 952 - TVA FR 03439556952
 Propriété LTF Tous droits réservés - Propriété LTF Tutti i diritti riservati