

VUE D'ENSEMBLE / PIANO DI LOCALIZZAZIONE

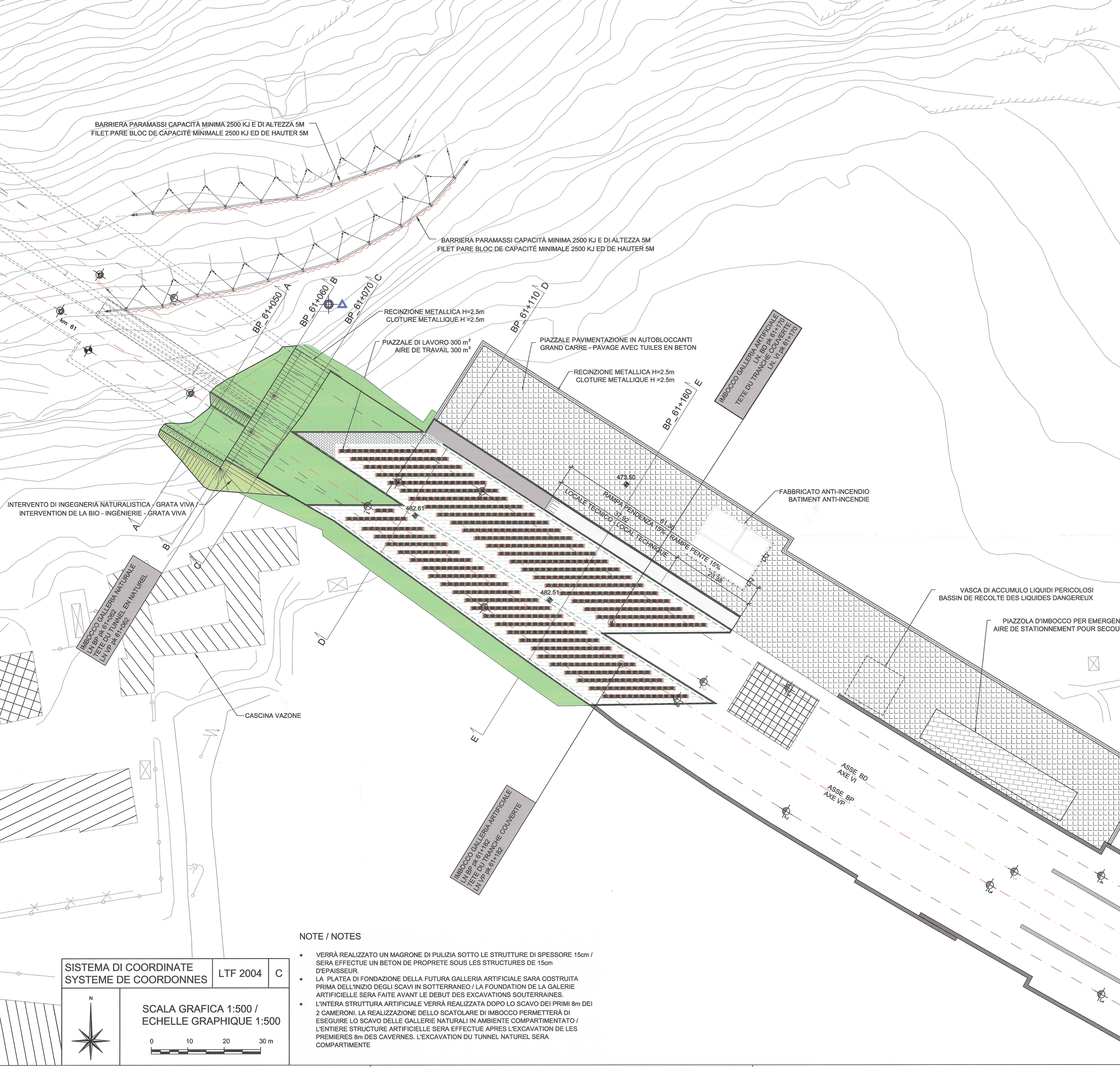


DOCUMENTI DI RIFERIMENTO / DOCUMENTS DE REFERENCE

- PD2_C3A_TS3_1110 RELAZIONE DI CALCOLO E STABILITÀ DELLE STRUTTURE
- PD2_C3A_TS3_1104 RELAZIONE SUL MONITORAGGIO
- PD2_C3A_TS3_1111 PROFILO LONGITUDINALE IMBOCCO BP
- PD2_C3A_TS3_1112 PROFILO LONGITUDINALE IMBOCCO BD
- PD2_C3A_TS3_1113 SEZIONI TRASVERSALI-Tav. 1 di 5 (pk 61+050) BP
- PD2_C3A_TS3_1114 SEZIONI TRASVERSALI-Tav. 2 di 5 (pk 61+060) BP
- PD2_C3A_TS3_1115 SEZIONI TRASVERSALI-Tav. 3 di 5 (pk 61+070) BP
- PD2_C3A_TS3_1116 SEZIONI TRASVERSALI-Tav. 4 di 5 (pk 61+110) BP
- PD2_C3A_TS3_1117 SEZIONI TRASVERSALI-Tav. 5 di 5 (pk 61+160) BP
- PD2_C3A_TS3_0321 SEZIONI TIPO
- PD2_C3A_TS3_1121 PLANIMETRIA CANTIERE FINALE
- PD2_C3C_TS3_0173 MITIGAZIONE RIPRISTINO AMBIENTALE IMBOCCO EST TDB

LEGENDA / LEGENDE

- ASSE BD
- ASSE VI
- ASSE BP
- ASSE VP
- SISTEMAZIONE FINALE
- RÉGLEMENT DÉFINITIF
- PAVIMENTAZIONE IN PRATO ARMATO
- PAVAGE VERT
- INTERVENTO DI INGEGNERIA NATURALISTICA - GRATA VIVA
- INTERVENTION DE LA BIO - INGÉNIERIE - GRATA VIVA
- RAMPA PER ACCESSO ALL'AREA SOPRA IMBOCCO
- RAMPE D'ACCES A LA ZONE SUR LE PORTAL
- COPERTURA VERDE CON SEDUM INTEGRATA A PANNELLI FOTOVOLTAICI
- COUVERTURE AVEC SEDUM INTEGRE AU SYSTEME DES ANNEAUX PHOTOVOLTAIQUES
- ⊕ INCLINOMETRO VERT.E CAPOSALDO (POS.INDICATIVA)
- ⊕ INCLINOMETRE VERTICAL AVEC POINT DE REFERENCE (POSITION INDICATIVE)

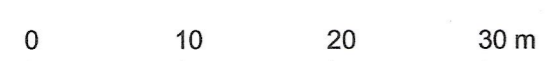


NOTE / NOTES

- VERRÀ REALIZZATO UN MAGRONE DI PULIZIA SOTTO LE STRUTTURE DI SPESSORE 15cm / SERA EFFECTUE UN BETON DE PROPRETE SOUS LES STRUCTURES DE 15cm D'ÉPAISSEUR.
- LA PLATEA DI FONDAZIONE DELLA FUTURA GALLERIA ARTIFICIALE SARA COSTRUITA PRIMA DELL'INIZIO DEGLI SCAVI IN SOTTERRANEO / LA FOUNDATION DE LA GALERIE ARTIFICIELLE SERA FAITE AVANT LE DEBUT DES EXCAVATIONS SOUTERRAINES.
- L'INTERA STRUTTURA ARTIFICIALE VERRÀ REALIZZATA DOPO LO SCAVO DEI PRIMI 8m DEI 2 CAMERONI. LA REALIZZAZIONE DELLO SCATOLARE DI IMBOCCO PERMETTERÀ DI ESEGUIRE LO SCAVO DELLE GALLERIE NATURALI IN AMBIENTE COMPARTIMENTATO / L'ENTIERE STRUCTURE ARTIFICIELLE SERA EFFECTUE APRES L'EXCAVATION DE LES PREMIERES 8m DES CAVERNES. L'EXCAVATION DU TUNNEL NATUREL SERA COMPARTIMENTE

SISTEMA DI COORDINATE / SYSTEME DE COORDONNES LTF 2004 C

SCALA GRAFICA 1:500 / ECHELLE GRAPHIQUE 1:500



LIASON LYON - TURIN / COLLEGAMENTO TORINO - LIONE
 Partie commune franco-italienne / Section transfrontalière | Parte comune italo-francese / Sezione transfrontaliera

NOUVELLE LIGNE LYON TURIN - NUOVA LINEA TORINO LIONE
 PARTIE COMMUNE FRANCO-ITALIENNE - PARTE COMUNE ITALO-FRANCESE

REVISIONE DE L'AVANT-PROJET DE REFERENCE - REVISIONE DEL PROGETTO DEFINITIVO
 CUP C11J0500030001

GENIE CIVIL - OPERE CIVILI

TUNNEL DE BASE / TUNNEL DI BASE
 TETE EST TUNNEL DE BASE - IMBOCCO EST TUNNEL DI BASE
 LIVRABLES GENERALES - ELABORATI GENERALI

AMENAGEMENT FINAL - PLANIMETRIA SISTEMAZIONE FINALE

Index	Date / Data	Modifications / Modifiche	Établi par / Concepito da	Vérifié par / Controllato da	Approuvé par / Autorizzato da
0	09/10/2013	Première diffusion / Prima emissione	C. RINALDI (LOM) J.-P. MACHUCA (LOM)	M. RUSSO C. OGNIBENE	L. CHANTRON M. PANTALEO
A	31/01/2013	Revision suite aux commentaires LTF / Revisione a seguito commenti LTF	C. RINALDI (LOM) J.-P. MACHUCA (LOM)	M. RUSSO C. OGNIBENE	L. CHANTRON M. PANTALEO

Tecnomont
 Civil Construction
 Dott. Ing. Aldo Mancarella
 Ordine Ingegneri Provincia di Torino n. 4771 R

DOTT. ING. RUSSO MARCO
 ISCRITTO ALL'ALBO PROFESSIONALE COL. N. 12692

Code Doc: P D 2 C 3 A T S 3 1 1 0 3 A | A P P L A
 Indirizzo GED / Adresse GED: C3A // // 26 70 00 30 02 | Échelle / Scala: 1:500

LYON TURIN FERROVIAIRE | LTF sas - 1091 Avenue de la Bâtie BP 80631 - F-73006 CHAMBERY CEDEX (France)
 Tél.: +33 (0) 4 79 68 56 50 - Fax: +33 (0) 4 79 68 56 75
 RCS Chambéry 438 558 902 - TVA FR 0343555952
 Propriété LTF. Tous droits réservés - Proprietà LTF. Tutti i diritti riservati