

VUE D'ENSEMBLE / PIANO DI LOCALIZZAZIONE

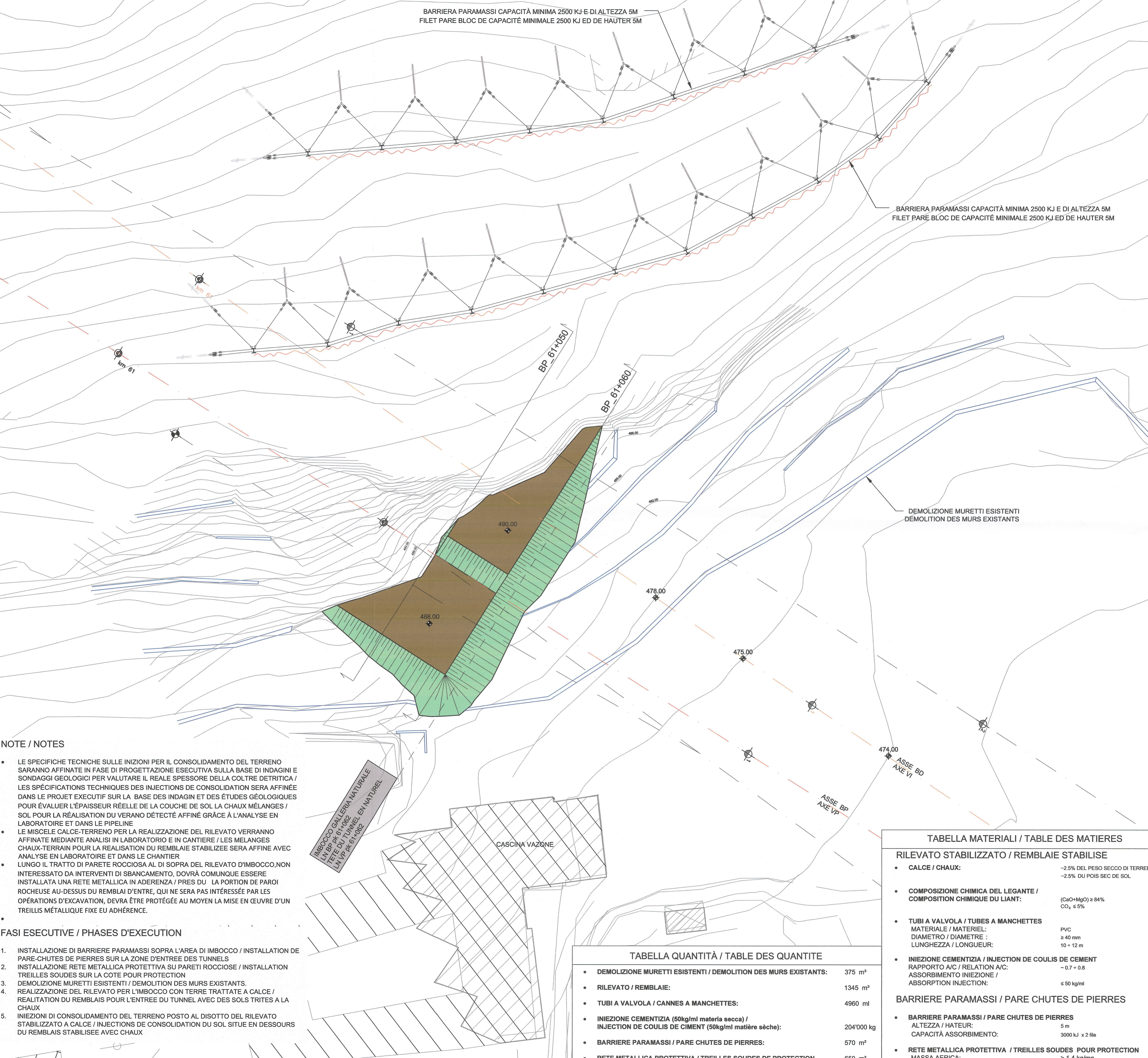


DOCUMENTI DI RIFERIMENTO / DOCUMENTS DE REFERENCE

- PD2_C3A_TS3_1120 RELAZIONE DI CALCOLO OPERE PROVVISORIALI
- PD2_C3A_TS3_1104 RELAZIONE SUL MONITORAGGIO
- PD2_C3A_TS3_1122 PLANIMETRIA CANTIERE FINALE
- PD2_C3A_TS3_1124 PROFILO LONGITUDINALE IMBOCCO BP IN FASE DI CANTIERE
- PD2_C3A_TS3_1125 PROFILO LONGITUDINALE IMBOCCO BD IN FASE DI CANTIERE
- PD2_C3A_TS3_1126 SEZIONI TRASVERSALI-Tav. 1 di 5 (pk 61+050) BP
- PD2_C3A_TS3_1127 SEZIONI TRASVERSALI-Tav. 2 di 5 (pk 61+060) BP
- PD2_C3A_TS3_1128 SEZIONI TRASVERSALI-Tav. 3 di 5 (pk 61+070) BP
- PD2_C3A_TS3_1129 SEZIONI TRASVERSALI-Tav. 4 di 5 (pk 61+110) BP
- PD2_C3A_TS3_1160 SEZIONI TRASVERSALI-Tav. 5 di 5 (pk 61+160) BP
- PD2_C3A_TS3_1123 PROSPETTI SCAVI
- PD2_C3A_TS3_1161 DIMA DI ATTACCO

LEGENDA / LEGENDE

- ASSE BD
- AXE VI
- ASSE BP
- AXE VP
- SCARPATE RAMBLAIS
- RILEVATO STABILIZZATO A CALCE E INIEZIONI DI CONSOLIDAMENTO
- REMBLAI STABILISEE AVEC CHAUX ET INJECTION DE CONSOLIDATION



NOTE / NOTES

- LE SPECIFICHE TECNICHE SULLE INIZIONI PER IL CONSOLIDAMENTO DEL TERRENO SARANNO AFFINATE IN FASE DI PROGETTAZIONE ESECUTIVA SULLA BASE DI INDAGINI E SONDAGGI GEOLOGICI PER VALUTARE IL REALE SPESSORE DELLA COLTRE DETRITICA / LES SPÉCIFICATIONS TECHNIQUES DES INJECTIONS DE CONSOLIDATION SERA AFFINÉE DANS LE PROJET EXECUTIF SUR LA BASE DES INDAGIN ET DES ÉTUDES GÉOLOGIQUES POUR ÉVALUER L'ÉPAISSEUR RÉELLE DE LA COUCHE DE SOL LA CHAUX MÉLANGES / SOL POUR LA RÉALISATION DU VERANO DÉTECTÉ AFFINÉ GRÂCE À L'ANALYSE EN LABORATOIRE ET DANS LE PIPELINE
- LE MISCELE CALCE-TERRENO PER LA REALIZZAZIONE DEL RILEVATO VERRANNO AFFINATE MEDIANTE ANALISI IN LABORATORIO E IN CANTIERE / LES MÉLANGES CHAUX-TERRAIN POUR LA REALISATION DU REMBLAIE STABILISEE SERA AFFINE AVEC ANALYSE EN LABORATOIRE ET DANS LE CHANTIER
- LUNGO IL TRATTO DI PARETE ROCCIOSA AL DI SOPRA DEL RILEVATO D'IMBOCCO, NON INTERESSATO DA INTERVENTI DI SBANCAMENTO, DOVRÀ COMUNQUE ESSERE INSTALLATA UNA RETE METALLICA IN ADERENZA / PRES DU LA PORTION DE PAROI ROCHUEUSE AU-DESSUS DU REMBLAI D'ENTRE, QUI NE SERA PAS INTERESSÉE PAR LES OPÉRATIONS D'EXCAVATION, DEVRÀ ÊTRE PROTÉGÉE AU MOYEN LA MISE EN ŒUVRE D'UN TREILLIS MÉTALLIQUE FIXE EU ADHÉRENCE.

FASI ESECUTIVE / PHASES D'EXECUTION

1. INSTALLAZIONE DI BARRIERE PARAMASSI SOPRA L'AREA DI IMBOCCO / INSTALLATION DE PARE-CHUTES DE PIERRES SUR LA ZONE D'ENTREE DES TUNNELS
2. INSTALLAZIONE RETE METALLICA PROTETTIVA SU PARETI ROCCIOSE / INSTALLATION TREILLES SOUDES SUR LA COTE POUR PROTECTION
3. DEMOLIZIONE MURETTI ESISTENTI / DEMOLITION DES MURS EXISTANTS.
4. REALIZZAZIONE DEL RILEVATO PER L'IMBOCCO CON TERRE TRATTATE A CALCE / REALIZATION DU REMBLAIS POUR L'ENTREE DU TUNNEL AVEC DES SOLS TRITES A LA CHAUX
5. INIEZIONI DI CONSOLIDAMENTO DEL TERRENO POSTO AL DISOTTO DEL RILEVATO STABILIZZATO A CALCE / INJECTIONS DE CONSOLIDATION DU SOL SITUÉ EN DESSOUS DU REMBLAIS STABILISEE AVEC CHAUX

IMBOCCO GALLERIA NATURALE
LIN BP PK 61+040
TETE DU TUNNEL EN NATUREL
LIN VP PK 61+082

CASCINA VAZONE

TABELLA MATERIALI / TABLE DES MATIERES

- RILEVATO STABILIZZATO / REMBLAIE STABILISE**
- CALCE / CHAUX: -2.5% DEL PESO SECCO DI TERRENO
-2.5% DU POIS SEC DE SOL
 - COMPOSIZIONE CHIMICA DEL LEGANTE / COMPOSITION CHIMIQUE DU LIANT: (CaO+MgO) ≥ 84%
CO₂ ≤ 5%
 - TUBI A VALVOLA / TUBES A MANCHETTES
MATERIALE / MATERIEL: PVC
DIAMETRO / DIAMETRE : ≥ 40 mm
LUNGHEZZA / LONGUEUR: 10 + 12 m
 - INIEZIONE CEMENTIZIA / INJECTION DE COULIS DE CEMENT
RAPPORTO A/C / RELATION A/C: - 0.7 + 0.8
ASSORBIMENTO INIEZIONE / ABSORPTION INJECTION: ≤ 50 kg/ml

TABELLA QUANTITÀ / TABLE DES QUANTITE

- DEMOLIZIONE MURETTI ESISTENTI / DEMOLITION DES MURS EXISTANTS: 375 m³
- RILEVATO / REMBLAIE: 1345 m³
- TUBI A VALVOLA / CANNES A MANCHETTES: 4960 ml
- INIEZIONE CEMENTIZIA (50kg/ml materia secca) / INJECTION DE COULIS DE CIMENT (50kg/ml matière sèche): 204'000 kg
- BARRIERE PARAMASSI / PARE CHUTES DE PIERRES: 570 m²
- RETE METALLICA PROTETTIVA / TREILLES SOUDES DE PROTECTION 650 m²

BARRIERE PARAMASSI / PARE CHUTES DE PIERRES

- BARRIERE PARAMASSI / PARE CHUTES DE PIERRES
ALTEZZA / HATEUR: 5 m
CAPACITÀ ASSORBIMENTO: 3000 kJ x 2 file
- RETE METALLICA PROTETTIVA / TREILLES SOUDES POUR PROTECTION
MASSA AERICA: > 1.4 kg/mq

LIAISON LYON - TURIN / COLLEGAMENTO TORINO - LIONE
Partie commune franco-italienne / Section transfrontalière
Parte comune italo-francese / Sezione transfrontaliera

NOUVELLE LIGNE LYON TURIN - NUOVA LINEA TORINO LIONE
PARTIE COMMUNE FRANCO-ITALIENNE - PARTE COMUNE ITALO-FRANCESE
REVISION DE L'AVANT-PROJET DE REFERENCE - REVISIONE DEL PROGETTO DEFINITIVO
CUP C11J0500030001

GENIE CIVIL - OPERE CIVILI
TUNNEL DE BASE / TUNNEL DI BASE
TETE EST TUNNEL DE BASE / IMBOCCO EST TUNNEL DI BASE
OUVRAGES PROVISORE / OPERE PROVVISORIALI
VUE EN PLAN EN PHASE DE CHANTIER INITIAL /
PLANIMETRIA IN FASE DI CANTIERE INIZIALE

Indice	Date / Data	Modifications / Modifiche	Établi par / Concepito da	Vérifié par / Controlato da	Autorisé par / Autorizzato da
0	09/01/2013	Première diffusion / Prima emissione	C. RINALDI (I.O.M) J.P. MACHUCA (I.O.M)	M. RUSSO C. CONIBENE	L. CHANTRON M. PANTALEO
A	31/01/2013	Revision suite aux commentaires LTF / Revisione a seguito commenti LTF	C. RINALDI (I.O.M) J.P. MACHUCA (I.O.M)	M. RUSSO C. CONIBENE	L. CHANTRON M. PANTALEO

Code Doc: P D 2 C 3 A T S 3 1 1 2 1 A A P P L A
Phase / Fase: Sigle étude / Sigla: Émetteur / Emittente: Numero: Indice: Statut / Stato: Type / Tipo:

INDIRIZZO GED / ADRESSE GED: C3A // // 26 70 20 30 01
ÉCHELLE / SCALA: 1:500