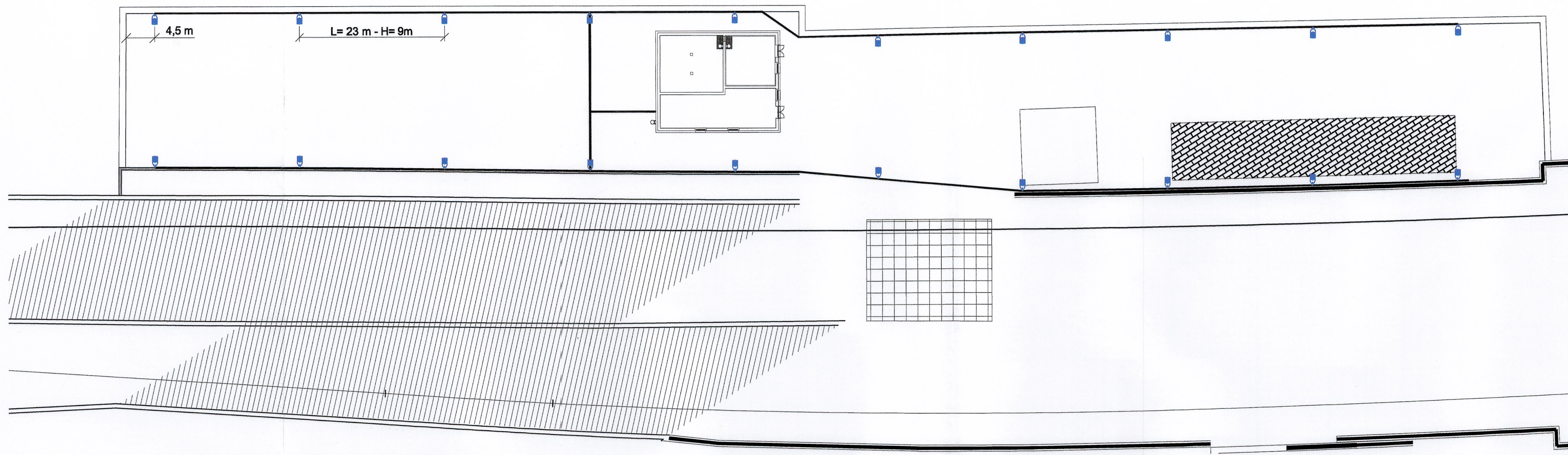
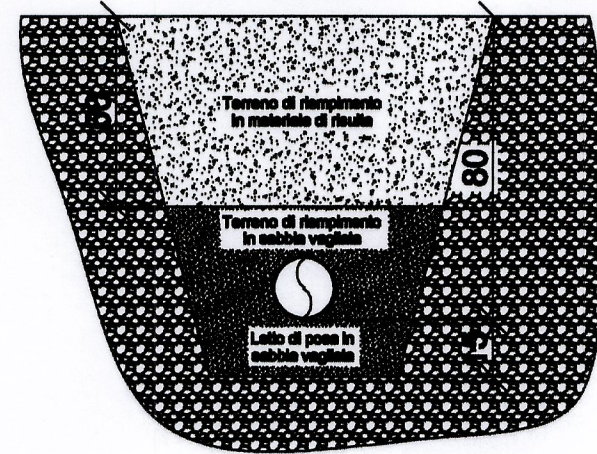


- PIANA DI SUSÀ -
- Illuminazione esterna imbocco est -



- SEZIONE TIPICA CAVIDOTTO -
- Scala 1:20 -



DISEGNI DI RIFERIMENTO	
N° DISEGNO	DESCRIZIONE
N° PD2_C3A_TS3_1140	RELAZIONE TECNICA E DIMENSIONAMENTO IMPIANTI

SCALA GRAFICA 1:500 /
ECHELLE GRAPHIQUE 1:500



LEGENDA

Rif.	Descrizione
—	Linea alimentazione impianto di illuminazione imbocco est. Cavo tipo FG7OR 0,6/1 kV, in formazione 2x4 mm ² , posata entro tubazione in PVC serie pesante. diametro nominale 40 mm.
—	Linee alimentazione impianti di illuminazione imbocco ovest. Cavo tipo FG7OR 0,6/1 kV, in formazione 2x2,5 mm ² , posata entro tubazione in PVC serie pesante. diametro nominale 40 mm.
	Proiettore a LED con ottica asimmetrica, corpo e telaio in alluminio a bassissima superficie di esposizione al vento e alette di raffreddamento integrate nella copertura. Diffusore in vetro temprato trasparente da 4 mm, resistente agli shock termici. Dotato di dispositivo automatico di controllo delle temperature, diodo di protezione contro i picchi di tensione. Ottica da 81 LED da 2,1 W/cad, 14821 lm - 4000 K - 700 mA, potenza totale 183,7 W. Alimentazione 230 V, 50 Hz, grado di protezione IP66, classe di isolamento II. Altezza d'installazione 9 m. Proiettore tipo 3274 Stalvio 2 Plus S asimmetrico della Disano o similare.

NOUVELLE LIGNE LYON TURIN - NUOVA LINEA TORINO LIONE
PARTIE COMMUNE FRANCO-ITALIENNE - PARTE COMUNE ITALO-FRANCESE

REVISION DE L'AVANT-PROJET DE REFERENCE - REVISIONE DEL PROGETTO DEFINITIVO
CUP C11J05000030001

GENIE CIVIL - OPERE CIVILI
TUNNEL DE BASE - TUNNEL DI BASE
PORTAIL EST TUNNEL DE BASE - IMBOCCO EST TUNNEL DI BASE
BATIMENTS AU PORTAIL - FABBRICATI ALL'IMBOCCO

VUE EN PLAN GENERAL ECLAIRAGE EXTERIEUR -
PLANIMETRIA GENERALE IMPIANTI DI ILLUMINAZIONE ESTERNA

Indice	Date / Data	Modifications / Modifiche	Elab. per / Concepito da	Verifié par / Controlato da	Autorisé par / Autorizzato da
0	05/02/2013	Première diffusion / Prima emissione	DI DOMENICO (St. Quaranta)	M. RUSSO C. OGIBENE	L. CHANTRON M. PANTALEO
A	09/02/2013	Révision suite aux commentaires LTF / Revisione a seguito commenti LTF	DI DOMENICO (St. Quaranta)	M. RUSSO C. OGIBENE	L. CHANTRON M. PANTALEO

Dott. Ing. Aldo Mancarella
 Ordine Ingegneri Prov. TO n. 6271 R

Code Doc	P	D	2	C	3	A	T	S	3	1	1	4	2	A	A	P	P	L	A
	Phase / Fase			Signé étude / Signa			Émetteur / Emittente			Numero			Indice		Statut / Stato			Type / Tipo	

INDIRIZZO GED / ADRESSE GED CSA // // 25 70 80 30 01

ÉCHELLE / SCALA
1:500