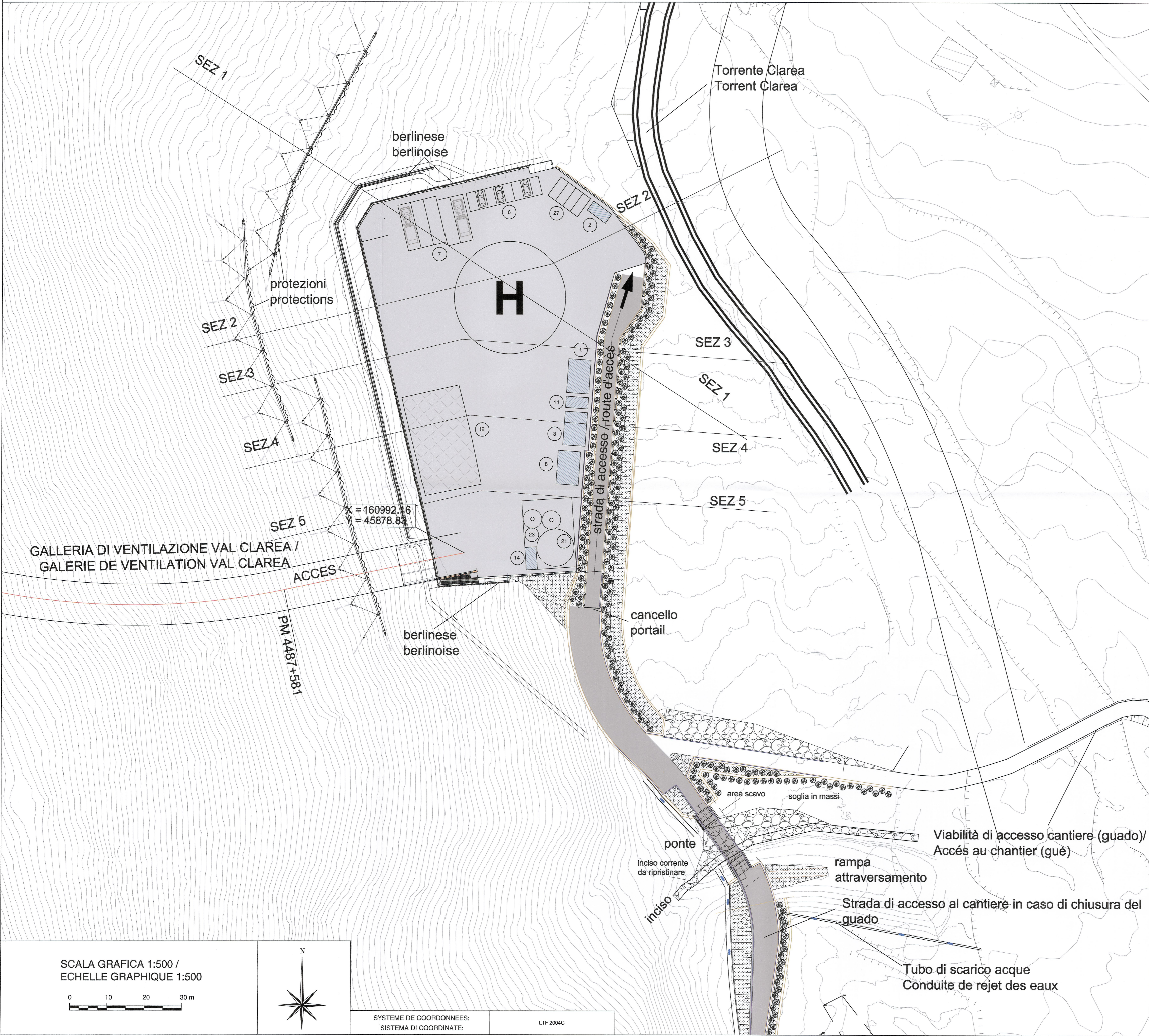


- ① UFFICI BUREAUX
- ② GUARDIANA GARDIEN
- ③ SPOGLIATOIO VESTIAIRES
- ⑥ PARCHEGGIO AUTOVEICOLI PARKING VEHICULES
- ⑦ PARCHEGGIO AUTOMEZZI DI CANTIERE PARKING ENGINES DE CHANTIER
- ⑧ OFFICINA E DEPOSITI OLII ATELIER ET DEPOT HUILES
- ⑫ DEPOSITO MATERIALI DA COSTRUZIONE DEPOT MATERIAUX DE CONSTRUCTION
- ⑭ CABINA DI TRASFORMAZIONE TRANSFORMATEUR
- ⑰ STAZIONE DI BETONAGGIO (CON SILOS) CENTRALE A BETON AVEC SILOS
- ⑲ SILOS PER MALTE DI INIEZIONI SILOS POUR CIMENT D'INJECTION
- ⑳ BENNE PER RACCOLTA DEI RIFIUTI BENNES DE TRI DES DECHETS
- ✕ RECINZIONI CLOTURES



NOTE :

1. EN L'ABSENCE DE RECONNAISSANCES GEOTECHNIQUE, LES TERRAINS EXCAVÉS SONT CONSIDERÉS COMME IMMÉDIATEMENT RÉUTILISABLES POUR LA RÉALISATION DE REMBLAIS SANS TRAITEMENT PRÉALABLE
2. PAR LE PART VOIR LES DOCUMENTS PD2-C3A-TSE3-0492 ET PD2-C3A-TSE2-0493

NOTA :

1. IN ASSENZA DI INDAGINI GEOTECNICHE, I TERRENI SCAVATI SONO CONSIDERATI COME IMMEDIATAMENTE RIUTILIZZABILI PER LA REALIZZAZIONE DI RIPORTI SENZA TRATTAMENTI PREVENTIVI
2. PER IL PART, SI VEDANO GLI ELABORATI PD2-C3A-TSE3-0492 ET PD2-C3A-TSE2-0493

RAPPORT DE REFERENCE / RELAZIONE DI RIFERIMENTO: PD2-C3A-TSE3-6036 RELAZIONE CANTIERE CLAREA

LIAISON LYON - TURIN / COLLEGAMENTO TORINO - LIONE
 Partie commune franco-italienne / Section transfrontalière
 Parte comune italo-francese / Sezione transfrontaliera

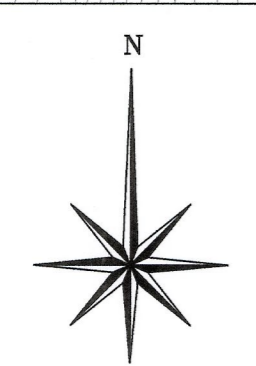
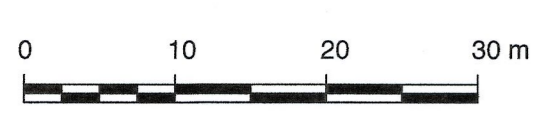
NOUVELLE LIGNE LYON TURIN - NUOVA LINEA TORINO LIONE
 PARTIE COMMUNE FRANCO-ITALIENNE - PARTE COMUNE ITALO-FRANCESE
 REVISION DE L'AVANT-PROJET DE REFERENCE - REVISIONE DEL PROGETTO DEFINITIVO
 CUP C11J0500030001
GENIE CIVIL - OPERE CIVILI
CONSTRUCTION - COSTRUZIONE
CHANTIER CLAREA - CANTIERIZZAZIONI CLAREA
PORTAIL DE LA DESCENDERIE - IMBOCCO DELLA DISCENDERIA
VUE EN PLAN DU CHANTIER / PLANIMETRIA DI CANTIERE

Indice	Date / Data	Modifications / Modifiche	Etabli par / Concepito da	Vérifié par / Controlato da	Autorisé par / Autorizzato da
0	08/04/2012	Première diffusion / Prima emissione	C. SALOT (BG)	M. RUSSO C. OGNIBENE	L. CHANTRON A. MANCARELLA
A	18/01/2013	Révision générale / Revisione generale	C. KAUFFMANN (BG) C. SALOT (BG)	M. RUSSO C. OGNIBENE	L. CHANTRON M. PANTALEO
B	08/02/2013	Révision suite aux commentaires LTF / Revisione a seguito commenti LTF	C. SALOT (BG)	M. RUSSO C. OGNIBENE	L. CHANTRON M. PANTALEO

Code Doc	P	D	2	C	3	A	T	S	3	6	4	1	1	B	A	P	P	L	A
	Phase / Fase	Signe états / Signa	Émetteur / Emittente	Numero				Indice	Statut / Stato		Type / Tipo								

INDIRIZZO GED / ADRESSE GED: C3A // // 33 47 01 30 01
 ECHELLE / SCALA: 1: 500

SCALA GRAFICA 1:500 /
 ECHELLE GRAPHIQUE 1:500



SYSTEME DE COORDONNEES:
 SISTEMA DI COORDINATE:

LTF 2004C

