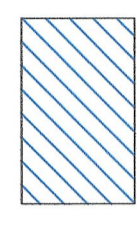


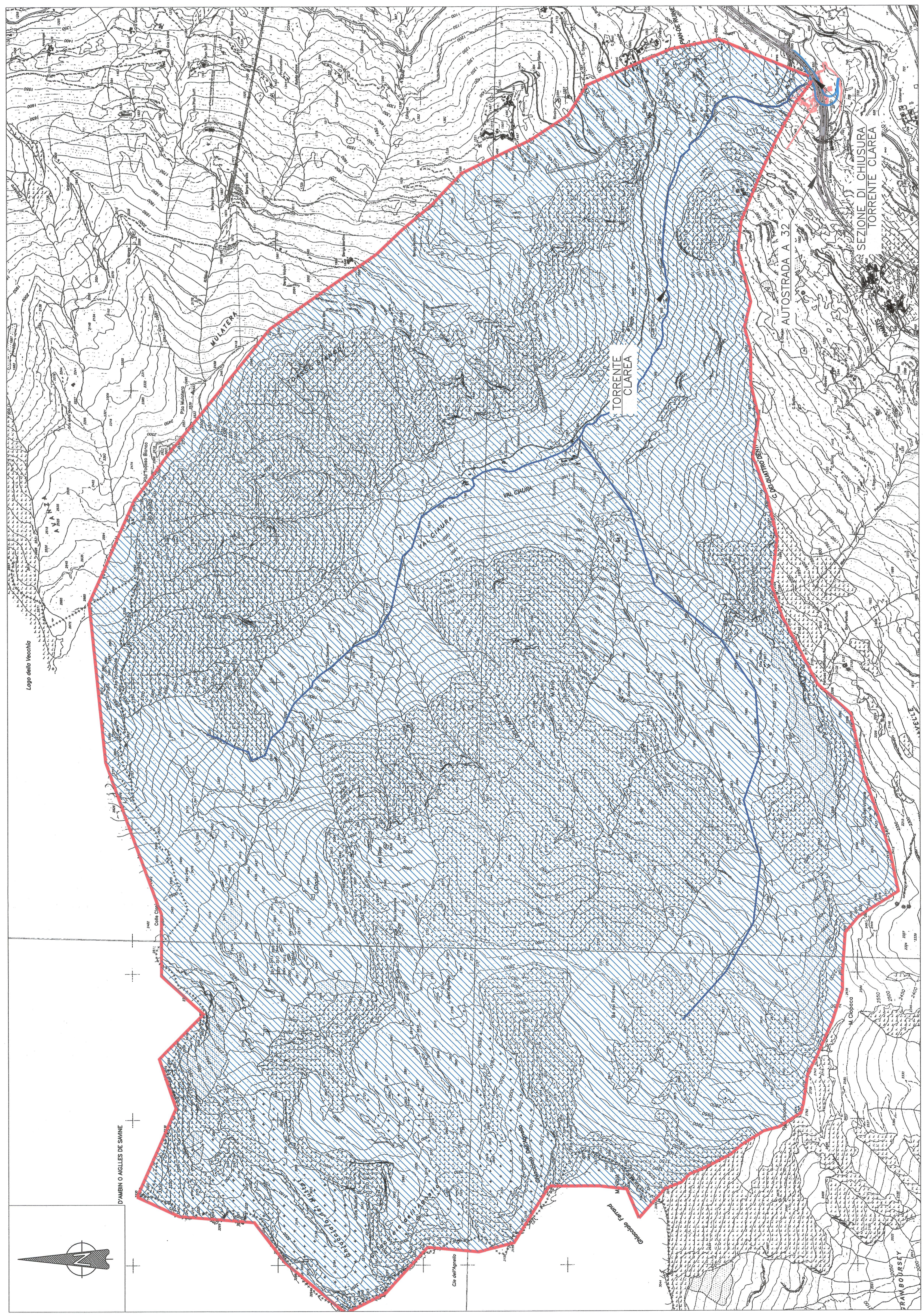
RIFERIMENTI / REFERENCES:
 PD2_C3A_MUS_850_A_AP_NOT-Relazione idrologico-idraulica
 PD2_C3A_MUS_851_A_AP_PLA-Carta idrogeologica



Bacino idrografico
 sezione di chiusura oggetto di studio

Dati principali
 bacino Torrente Clarea
 alla sezione di chiusura
 oggetto di studio idraulico

Area (S)	[Km ²]	30.6
Lunghezza estc (L)	[Km]	12
Altezza cic sezione di chiusura (H0)	[msm]	600
Altezza massima nel bacino (Hmax)	[msm]	3240
Altezza media nel bacino (Hmin)	[msm]	2133
Percezio media del bacino (C media estc)	/	0.46



COROGRAFIA IDROGRAFICA
 Scala 1:15.000

LIAISON LYON - TURIN / COLLEGAMENTO TORINO - LIONE
 Partie commune franco-italienne
 Sezione transfrontaliera

NOUVELLE LIGNE LYON TURIN - NUOVA LINEA TORINO LIONE
 PARTIE COMMUNE FRANCO-ITALIENNE - PARTE COMUNE ITALO-FRANCESE
 REVISION DE L'AVANT-PROJET DE REFERENCE - REVISIONE DEL PROGETTO DEFINITIVO
 CUP C14J0500030001

ECHANGEUR DE LA MADDALENA - SVINCOLO DE LA MADDALENA
Chorographie hydrographique - Corografia idrografica

Info	Date / Data	Modifications / Modifiche	Etat par / Convegno in	Visa par / Approvato da	Asses per / Accettato da
0	08/01/2013	Projet de reference / Prima emissione	LABREBS (Autant)	CARONANETTI (Autant)	M. BERTI (SM)
A	08/03/2013	Revisione della sua commissione LTF / Revisione a seguito commissione LTF	LABREBS (Autant)	LABREBS (Autant)	M. BERTI (SM)

Code Doc: **P D 2 C 3 A M U S 0 8 5 2 A** / APP L L A

Numero: **0852A**

INSTRUCO / ORD / ADRESSE ORD: **CA 7 7 33 49 22 20 08**

ECHELLE / SCALA: **1:15.000**