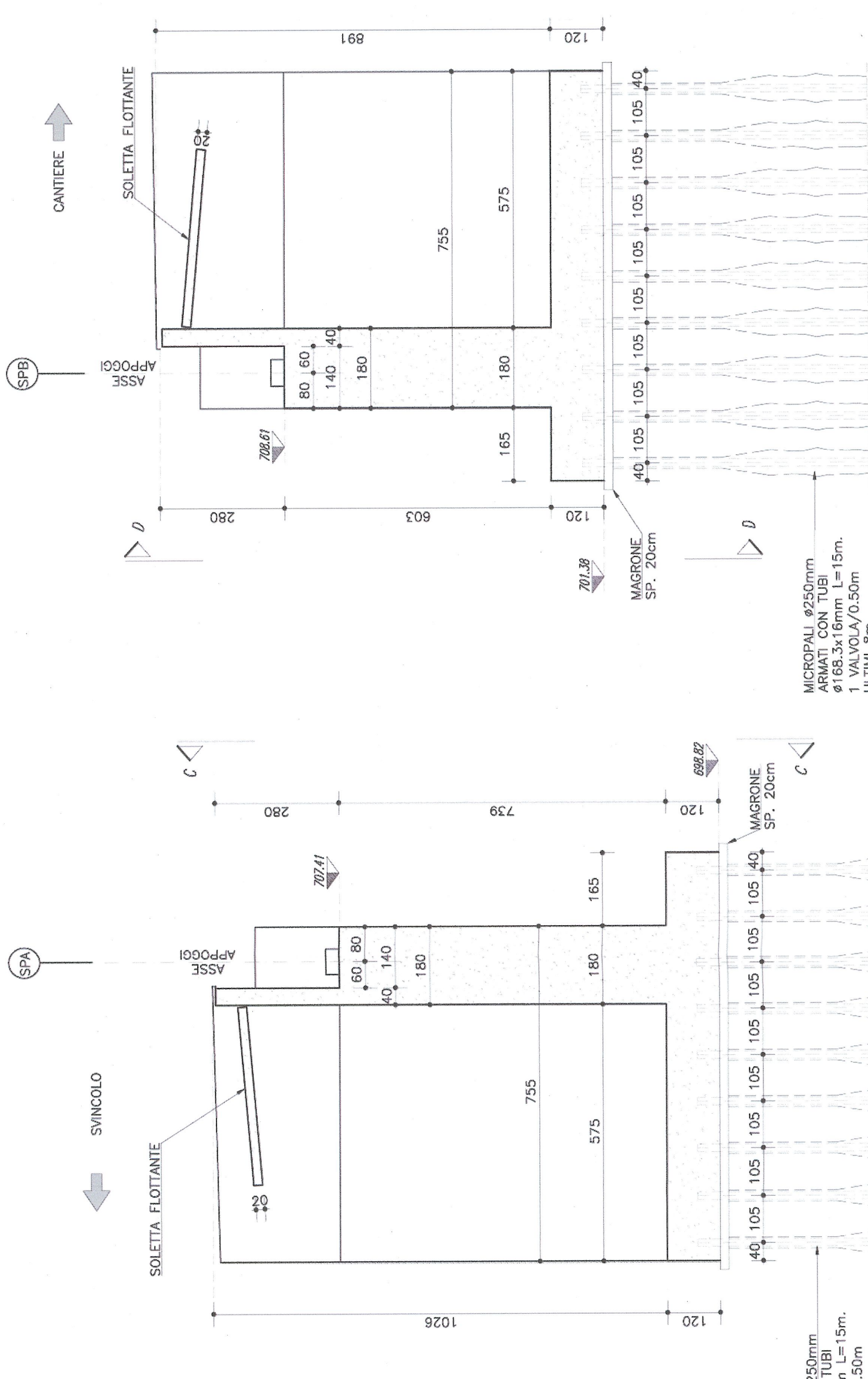
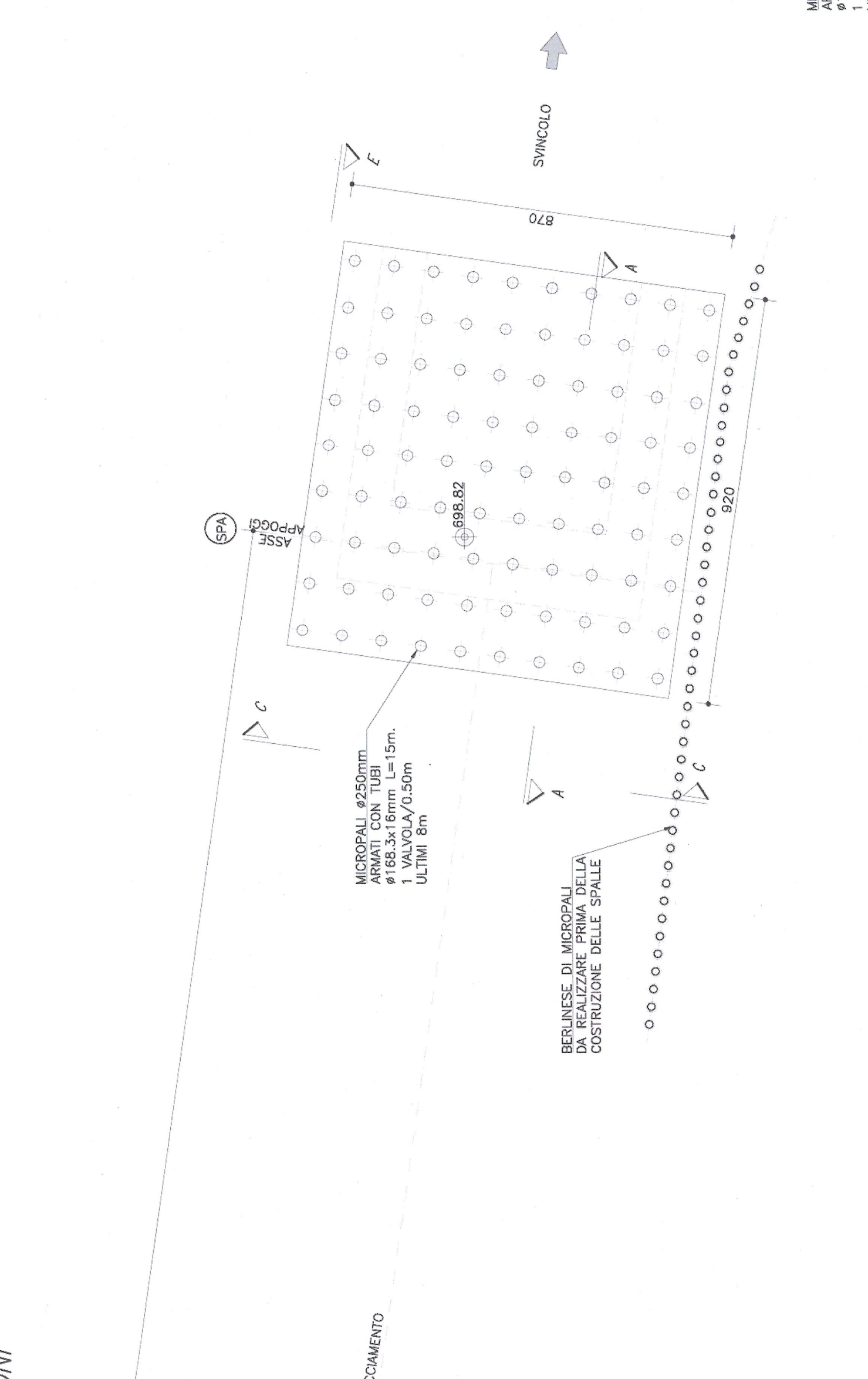


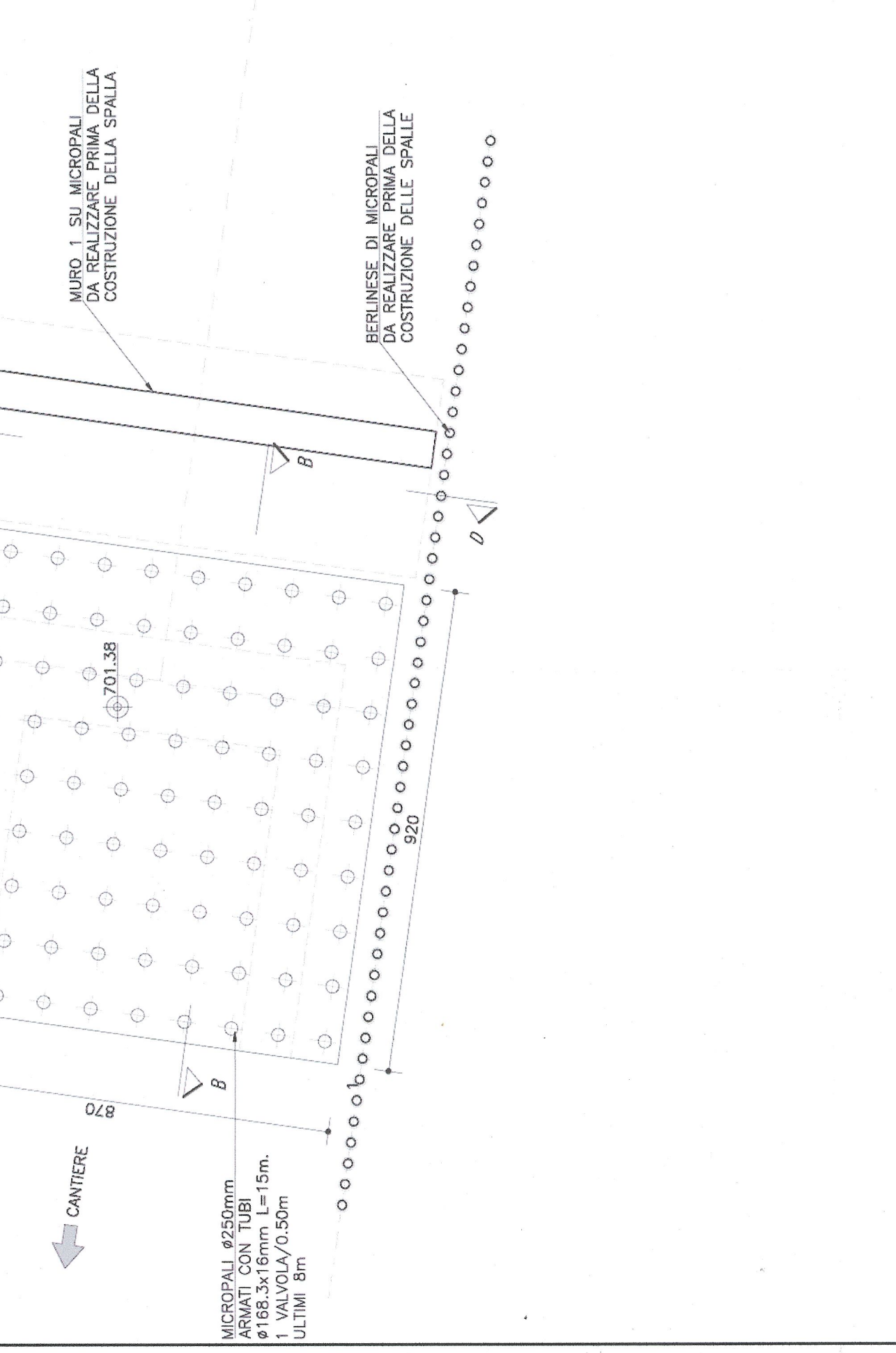
**SEZIONE B-B**  
scala 1:100



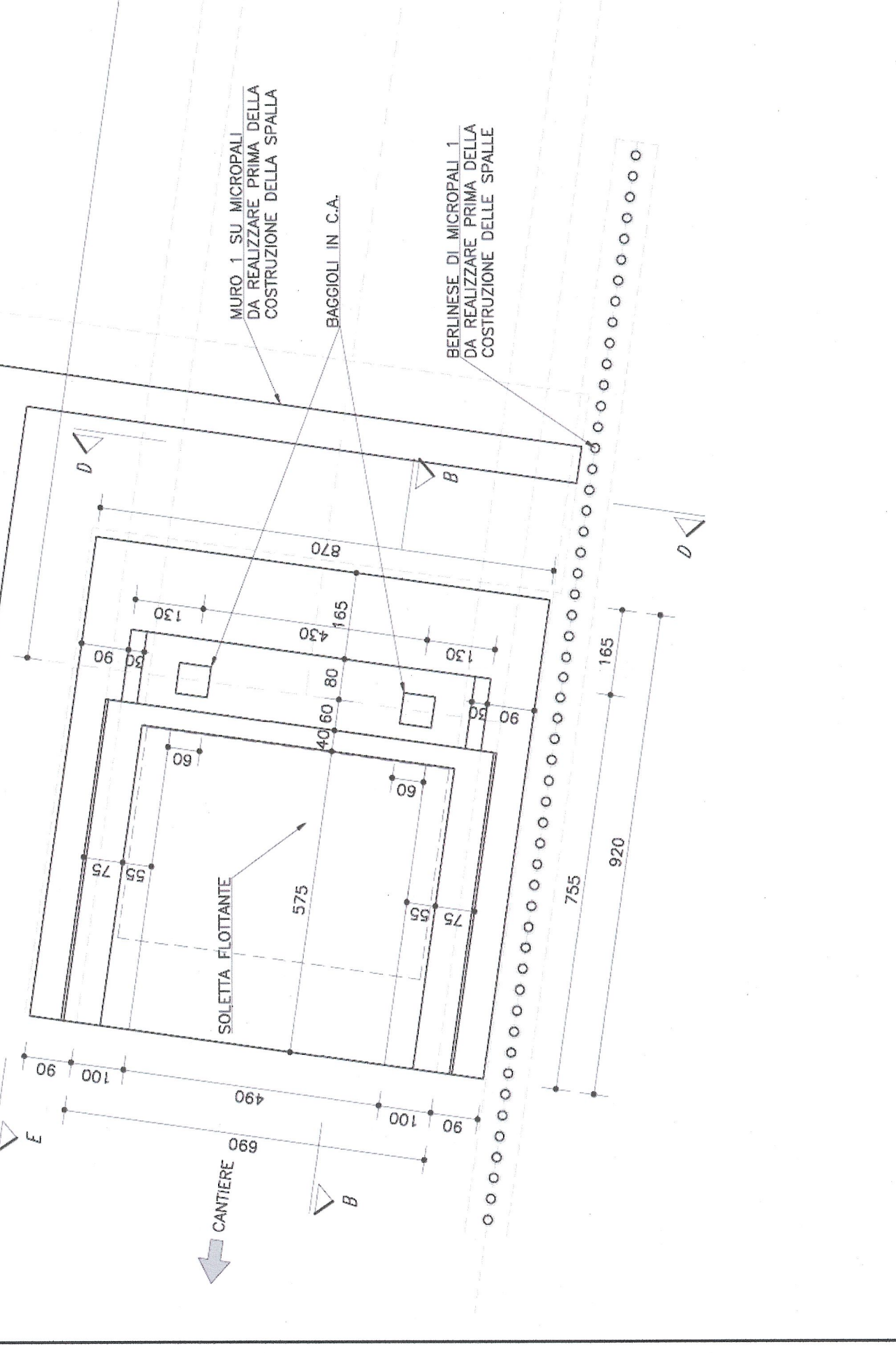
**SEZIONE A-A**  
scala 1:100



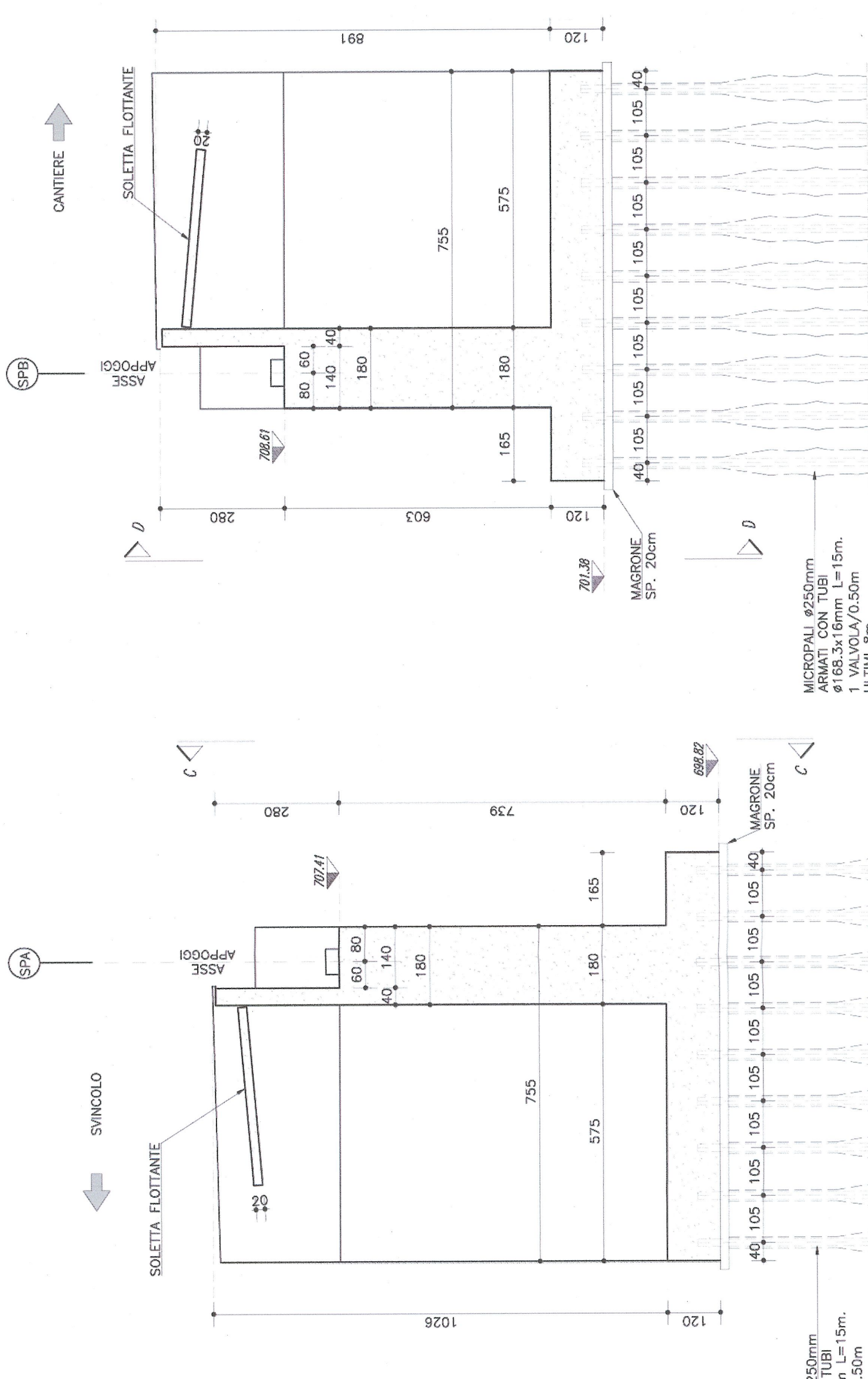
**PIANTA FONDAZIONI**  
scala 1:100



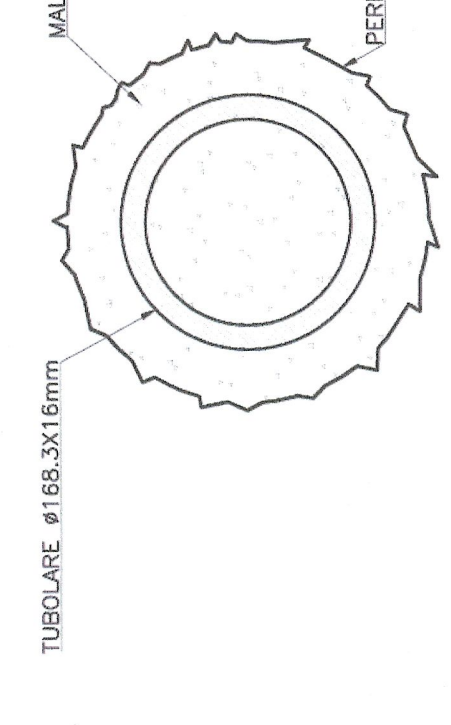
**PIANTA A MURATURE SCOPERTE**  
scala 1:100



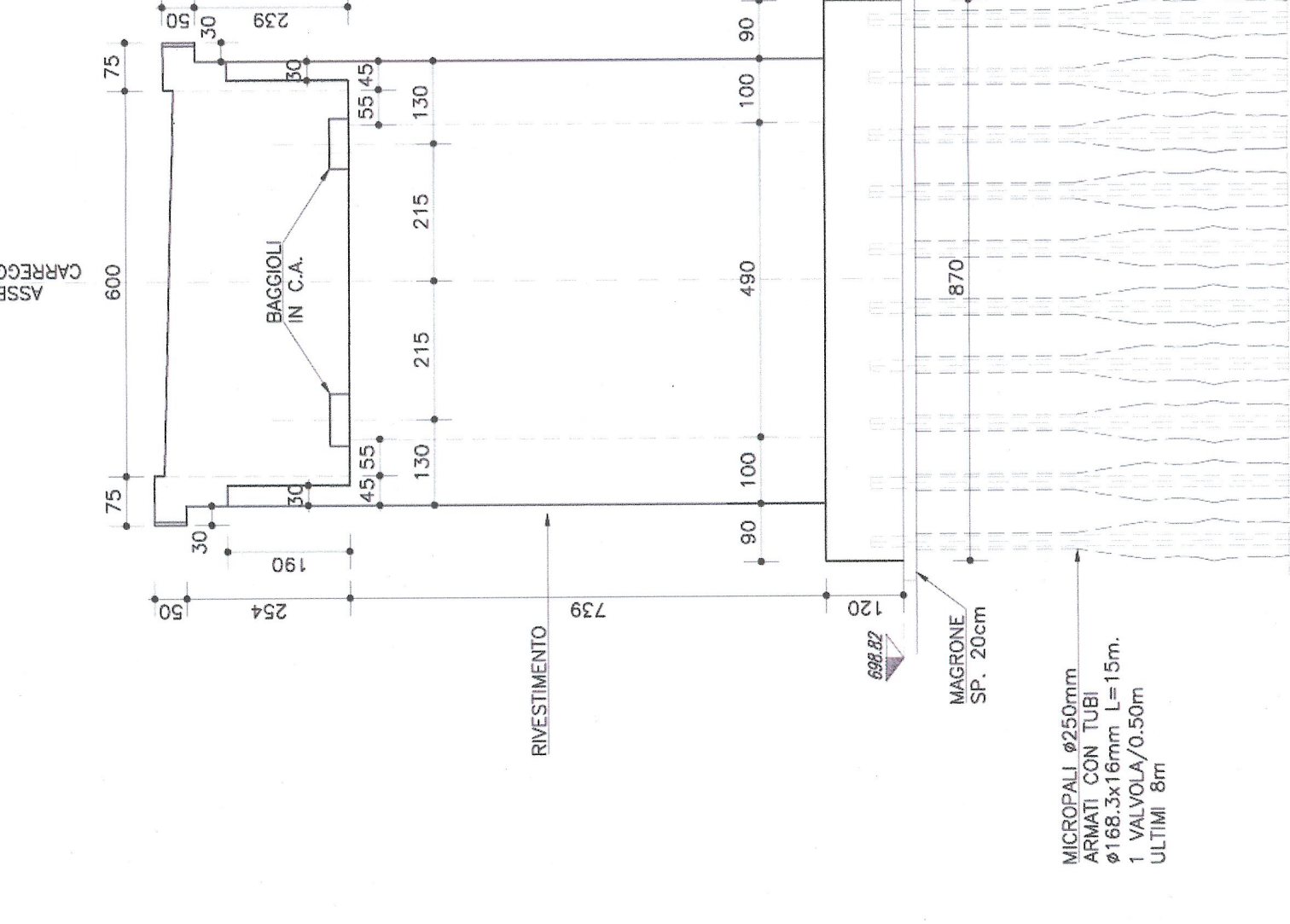
**PARTICOLARE TESTA MICROPALI**  
scala 1:10



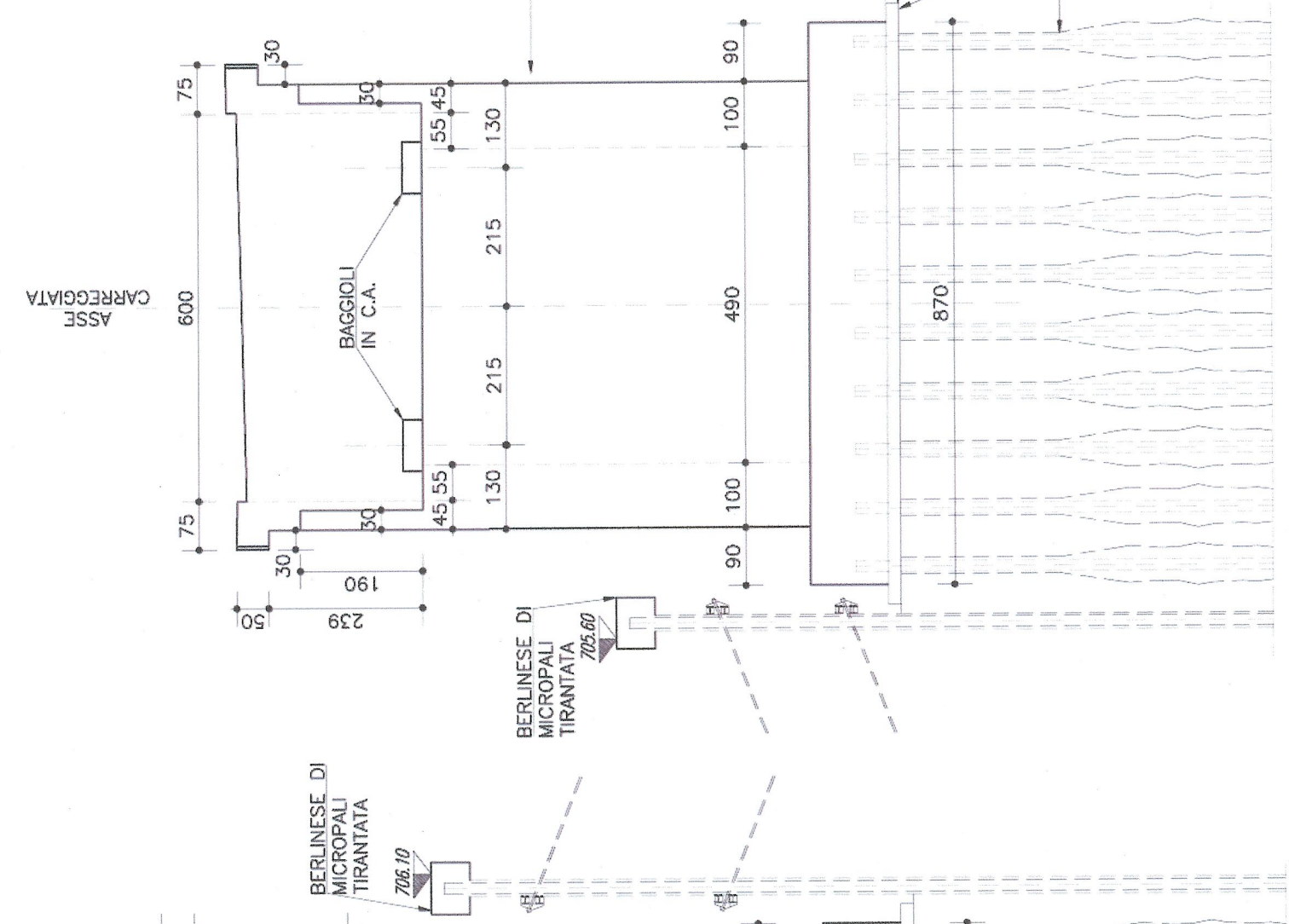
**SEZIONE X-X**  
scala 1:5



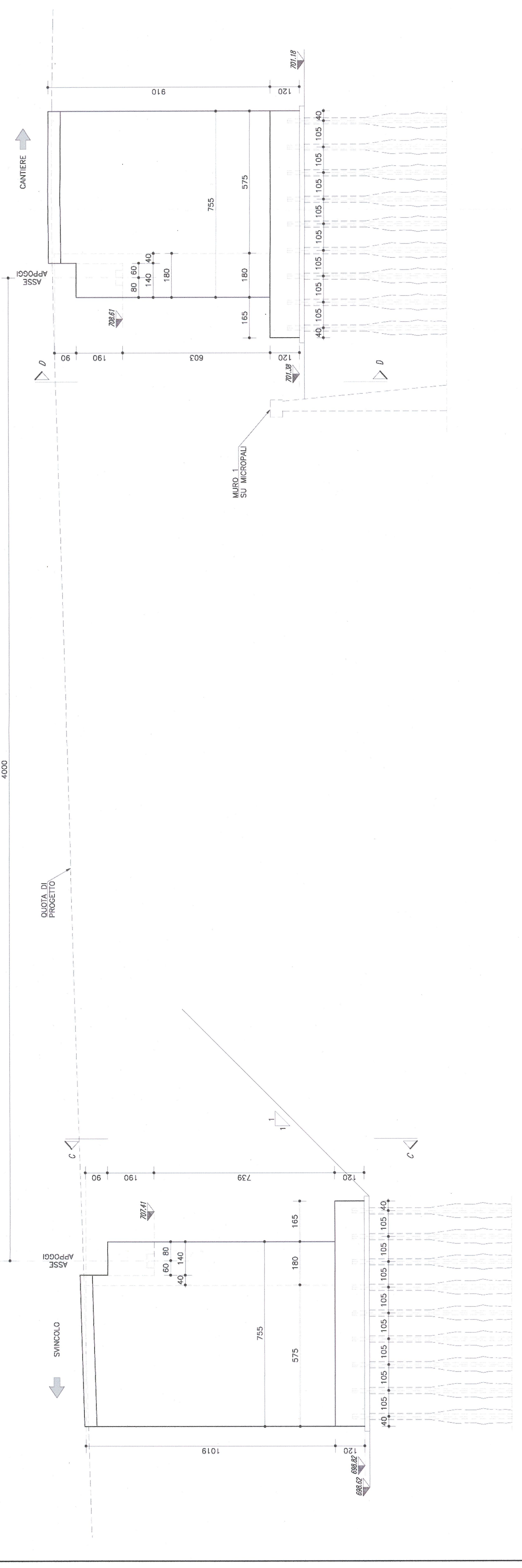
**VISTA C-C**  
scala 1:100



**VISTA D-D**  
scala 1:100



**PROSPETTO E-E**  
scala 1:100



**REFERIMENTI / REFERENCES:**  
 PRD\_CSA\_MUS\_0902\_A\_P\_001-Relazione geologica-geotecnica  
 PRD\_CSA\_MUS\_1114\_A\_P\_001-Studio di fattibilità di calcolo  
 PRD\_CSA\_MUS\_1114\_A\_P\_002-Studio di fattibilità di calcolo  
 PRD\_CSA\_MUS\_1114\_A\_P\_003-Studio di fattibilità di calcolo  
 PRD\_CSA\_MUS\_1114\_A\_P\_004-Studio di fattibilità di calcolo  
 PRD\_CSA\_MUS\_1114\_A\_P\_005-Studio di fattibilità di calcolo  
 PRD\_CSA\_MUS\_1114\_A\_P\_006-Studio di fattibilità di calcolo  
 PRD\_CSA\_MUS\_1114\_A\_P\_007-Studio di fattibilità di calcolo  
 PRD\_CSA\_MUS\_1114\_A\_P\_008-Studio di fattibilità di calcolo  
 PRD\_CSA\_MUS\_1114\_A\_P\_009-Studio di fattibilità di calcolo  
 PRD\_CSA\_MUS\_1114\_A\_P\_010-Studio di fattibilità di calcolo  
 PRD\_CSA\_MUS\_1114\_A\_P\_011-Studio di fattibilità di calcolo  
 PRD\_CSA\_MUS\_1114\_A\_P\_012-Studio di fattibilità di calcolo  
 PRD\_CSA\_MUS\_1114\_A\_P\_013-Studio di fattibilità di calcolo  
 PRD\_CSA\_MUS\_1114\_A\_P\_014-Studio di fattibilità di calcolo  
 PRD\_CSA\_MUS\_1114\_A\_P\_015-Studio di fattibilità di calcolo  
 PRD\_CSA\_MUS\_1114\_A\_P\_016-Studio di fattibilità di calcolo  
 PRD\_CSA\_MUS\_1114\_A\_P\_017-Studio di fattibilità di calcolo  
 PRD\_CSA\_MUS\_1114\_A\_P\_018-Studio di fattibilità di calcolo  
 PRD\_CSA\_MUS\_1114\_A\_P\_019-Studio di fattibilità di calcolo  
 PRD\_CSA\_MUS\_1114\_A\_P\_020-Studio di fattibilità di calcolo

**RAMONILYON - TURIN / COLLEGAMENTO TORINO - LIONE**  
 Partie commune franco-italienne  
 Sezione transfrontaliera

**NOUVELLE LIGNE LYON TURIN - NOUVA LINEA TORINO LIONE**  
 PARTIE COMMUNE FRANCO-ITALIENNE - PARTE COMUNE ITALO-FRANCESE  
 REVISION DE L'AVANT-PROJET DE REFERENCE - REVISIONE DEL PROGETTO DEFINITIVO  
 CUP C11J0500030001  
**ECHANGEUR DE LA MADDALENA - SVINCOLO DE LA MADDALENA**  
**CAVALCAVIA SU VIABILITA' DI ACCESSO AL CANTIERE - SPALLE**

| DATA       | DESCRIZIONE          | PROGETTISTA | REDAZIONE  | VERIFICA   | APPROVAZIONE |
|------------|----------------------|-------------|------------|------------|--------------|
| 01/03/2011 | PROGETTO DEFINITIVO  | RAMONILYON  | RAMONILYON | RAMONILYON | RAMONILYON   |
| 01/03/2011 | REVISIONE DEFINITIVA | RAMONILYON  | RAMONILYON | RAMONILYON | RAMONILYON   |

| DATA       | DESCRIZIONE          | PROGETTISTA | REDAZIONE  | VERIFICA   | APPROVAZIONE |
|------------|----------------------|-------------|------------|------------|--------------|
| 01/03/2011 | PROGETTO DEFINITIVO  | RAMONILYON  | RAMONILYON | RAMONILYON | RAMONILYON   |
| 01/03/2011 | REVISIONE DEFINITIVA | RAMONILYON  | RAMONILYON | RAMONILYON | RAMONILYON   |

**INCIDENZE ARMATURE**

|                          |             |                 |             |
|--------------------------|-------------|-----------------|-------------|
| SOLITE DEGLI IMPIALCATI  | = 250 kg/mc | BAGNOLI         | = 250 kg/mc |
| SPALLE                   | = 150 kg/mc | MUR E SOSTEGNO  | = 150 kg/mc |
| FONDAZIONI PILE E SPALLE | = 80 kg/mc  | CONDOLI FIANCHI | = 250 kg/mc |

**CALCESTRUZZO**

| CAMP. DI MESSURA | CLASSE RESISTENZA | COMPRESI | CLASSE RESISTENZA | COMPRESI |
|------------------|-------------------|----------|-------------------|----------|
| MUR              | C25               | 100      | C25               | 100      |
| BAGNOLI          | C25               | 100      | C25               | 100      |
| SOLAIA           | C25               | 100      | C25               | 100      |
| RIVESTIMENTO     | C25               | 100      | C25               | 100      |

**ACCIAIO PER ANCORAGGI ATTIVI**

| TIPOLOGIA DEL PRODOTTO | RESISTENZA CARICATA (N/mm²) | RESISTENZA CARICATA (N/mm²) |
|------------------------|-----------------------------|-----------------------------|
| ACCIAIO PER ANCORAGGI  | > 1867                      | > 1867                      |
| ACCIAIO PER ANCORAGGI  | > 1867                      | > 1867                      |
| ACCIAIO PER ANCORAGGI  | > 1867                      | > 1867                      |

**ACCIAIO PER C.A.**

| TIPOLOGIA DEL PRODOTTO | RESISTENZA CARICATA (N/mm²) | RESISTENZA CARICATA (N/mm²) |
|------------------------|-----------------------------|-----------------------------|
| ACCIAIO PER C.A.       | > 460                       | > 460                       |
| ACCIAIO PER C.A.       | > 460                       | > 460                       |
| ACCIAIO PER C.A.       | > 460                       | > 460                       |

**SALDATURE**

| TIPOLOGIA DEL PRODOTTO | RESISTENZA CARICATA (N/mm²) | RESISTENZA CARICATA (N/mm²) |
|------------------------|-----------------------------|-----------------------------|
| SALDATURE              | > 235                       | > 235                       |
| SALDATURE              | > 235                       | > 235                       |
| SALDATURE              | > 235                       | > 235                       |