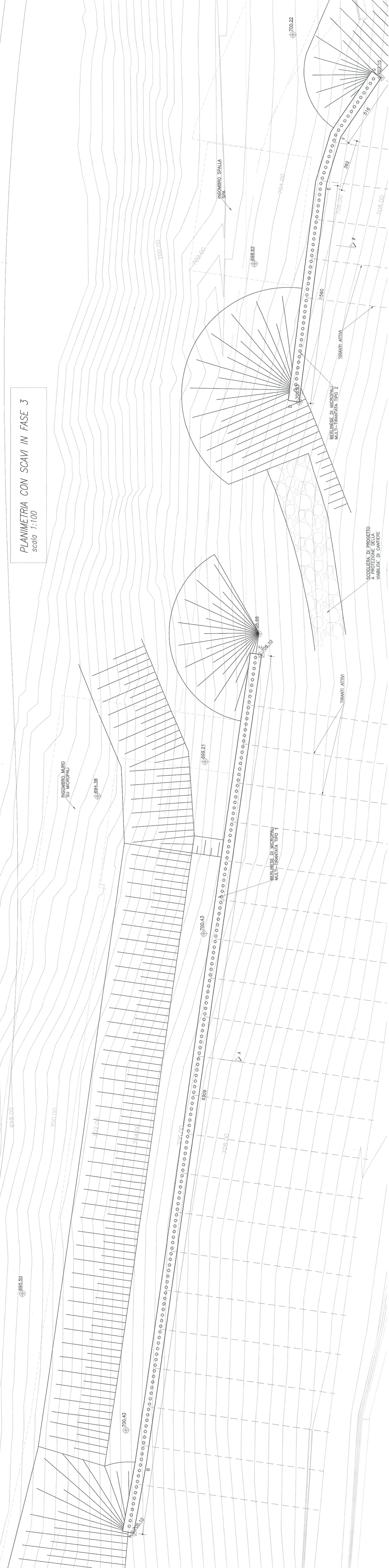
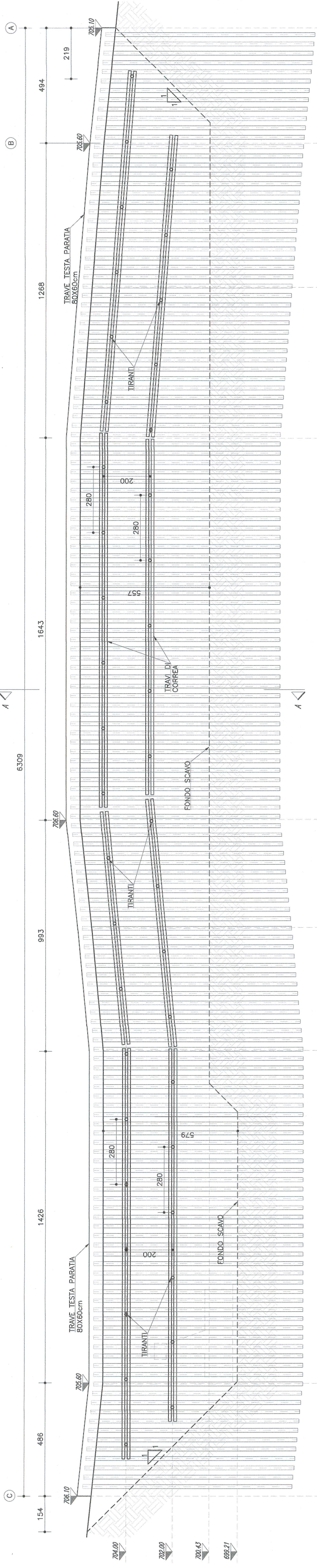


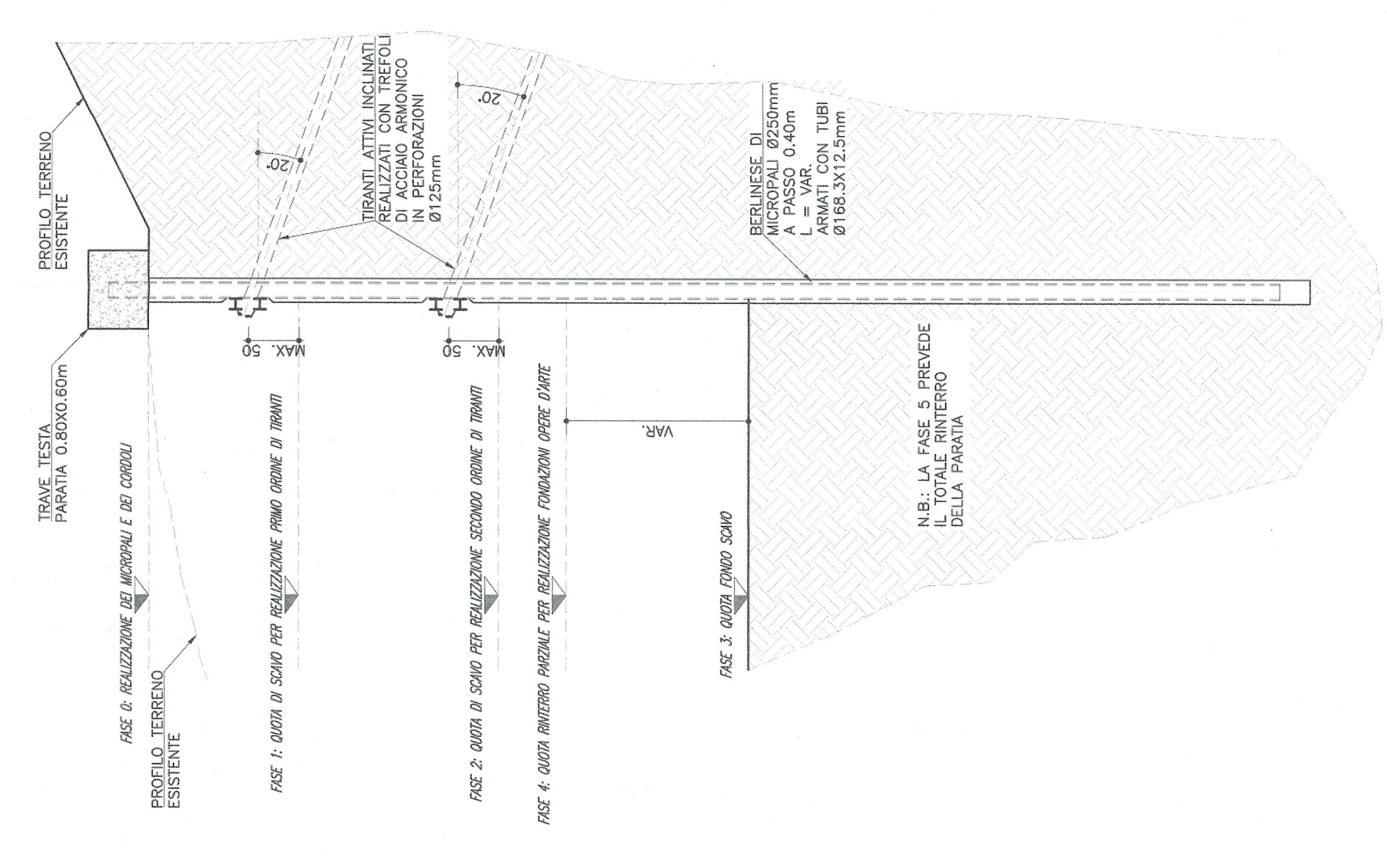
PLANIMETRIA CON SCAVI IN FASE 3
Scala 1:100



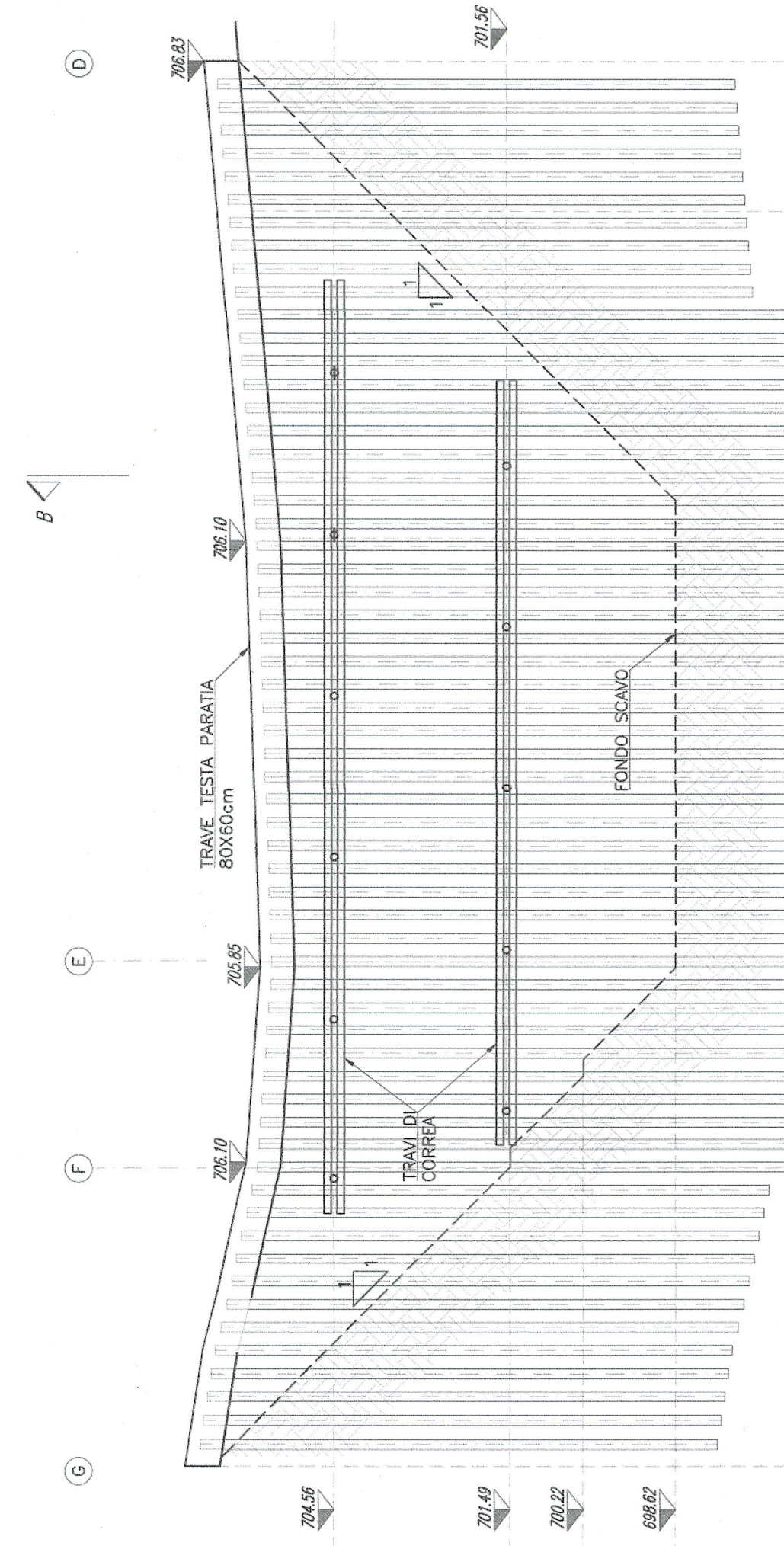
SVILUPPATA PARATA TIPO 1
Scala 1:100



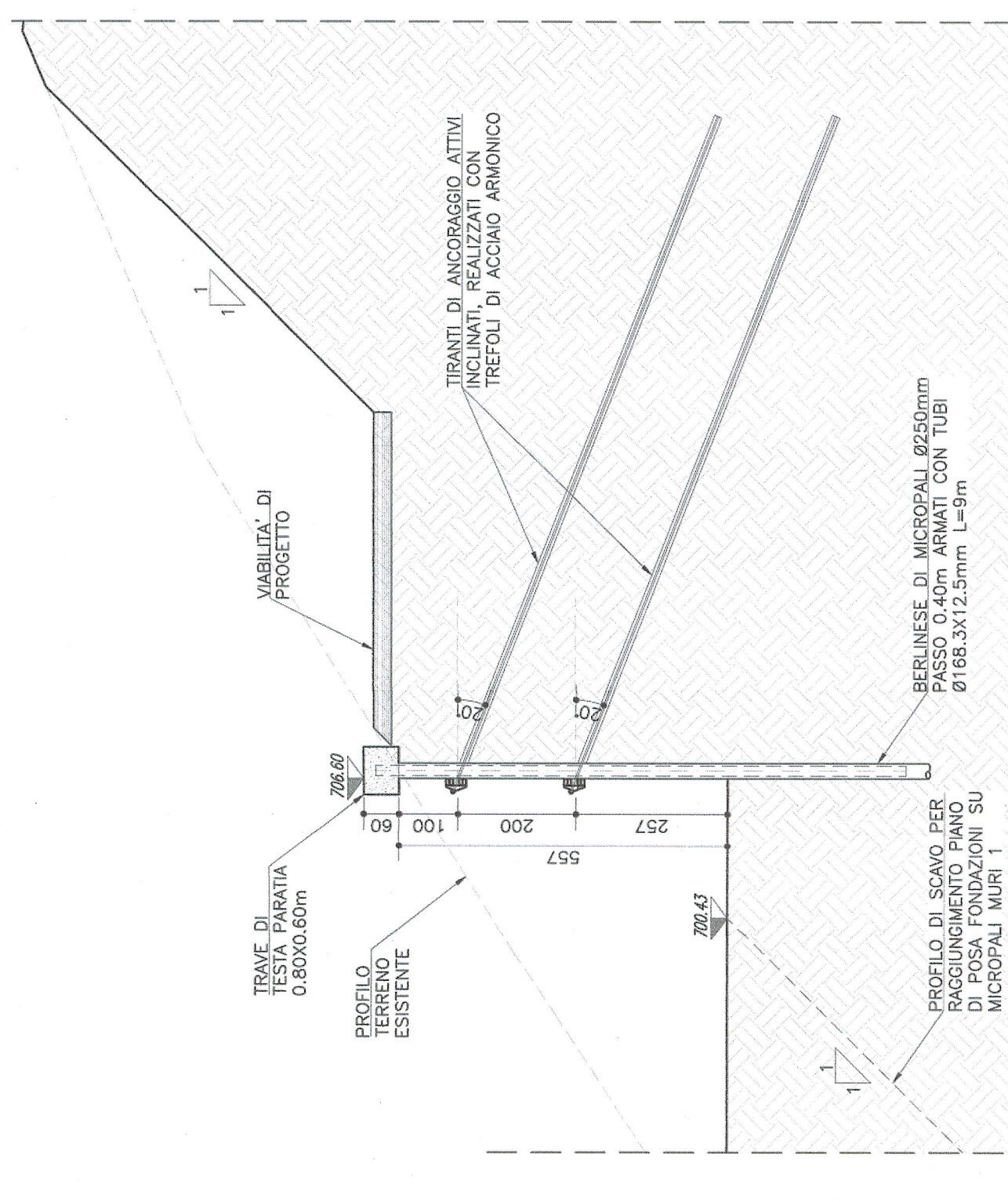
FASI ESECUTIVE
Scala 1:50



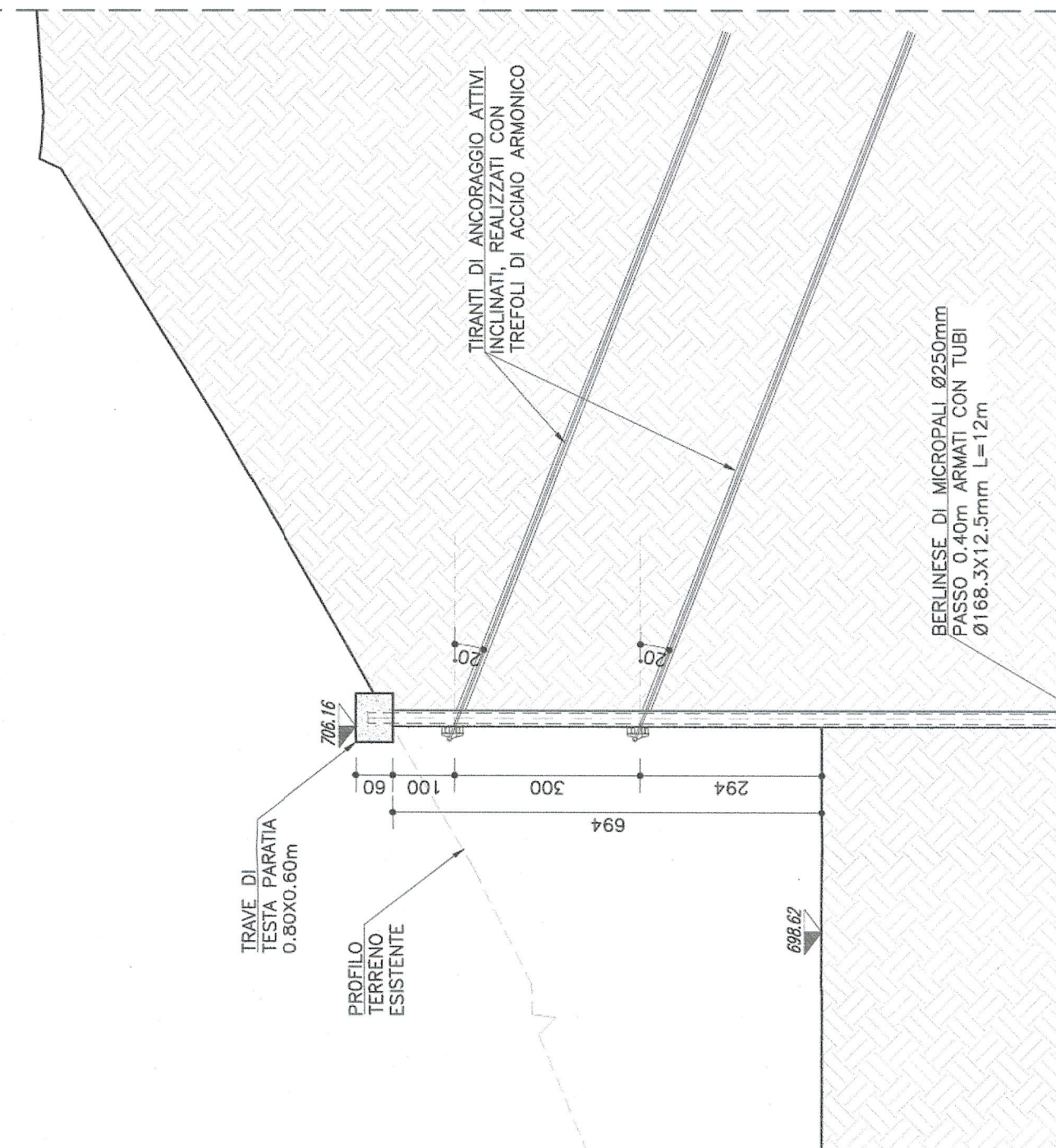
SVILUPPATA PARATA TIPO 2
Scala 1:100



SEZIONE A-A
Scala 1:100



SEZIONE B-B
Scala 1:100



PARATA TIPO	INCLINAZIONE (°)	PROFONDITA' H (m)	NUM. TIRANTI	LUNGHEZZA LIBERA (m)	LUNGHEZZA TOT. (m)	INTERRASSE ORIZZONTALE (m)	NUM. TIRANTI (L)
T ORDINE I	20°	1.00	4.00	5	125	7.50	6.00
T ORDINE II	20°	2.00	3.00	5	125	10.00	7.50
T ORDINE III	20°	3.00	3.00	5	125	10.00	14.50
T ORDINE IV	20°	4.00	4.00	5	125	14.50	18.00
T ORDINE V	20°	5.00	5.00	5	125	18.00	21.00
T ORDINE VI	20°	6.00	6.00	5	125	21.00	24.00
T ORDINE VII	20°	7.00	7.00	5	125	24.00	27.00
T ORDINE VIII	20°	8.00	8.00	5	125	27.00	30.00
T ORDINE IX	20°	9.00	9.00	5	125	30.00	33.00

CALCESTRUZZO

CLASSI RESISTENZA COMPRESI	CAMPI DI APPLICAZIONE	CLASSI RESISTENZA COMPRESI	CLASSI RESISTENZA COMPRESI
AMBIENTALE	(mm)	AMBIENTALE	(mm)
30	> 30	30	> 30
25	> 25	25	> 25
20	> 20	20	> 20
15	> 15	15	> 15

ACCIAIO PER C.A. Car. min.: stabilita, aderente rispettando, contenimento e stabilizzato

TECNOLOGIA	ACCIAIO	f _{yk} (N/mm ²)	f _{yk} (N/mm ²)	NOTE
S	S 235	> 235	> 235	(1) (2)
S	S 275	> 275	> 275	(1) (2)

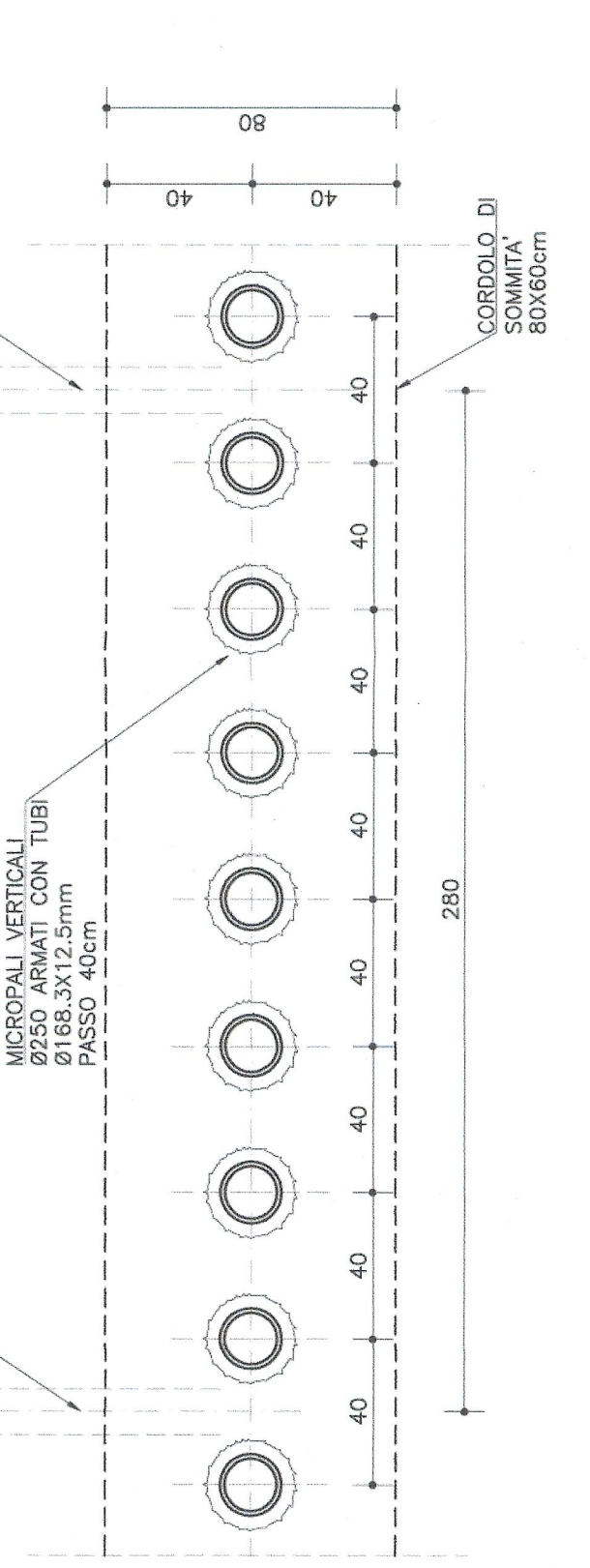
ACCIAIO DA CARPENTERIA METALLICA

TECNOLOGIA	ACCIAIO	f _{yk} (N/mm ²)	f _{yk} (N/mm ²)	NOTE
S	S 235	> 235	> 235	(1) (2)
S	S 275	> 275	> 275	(1) (2)

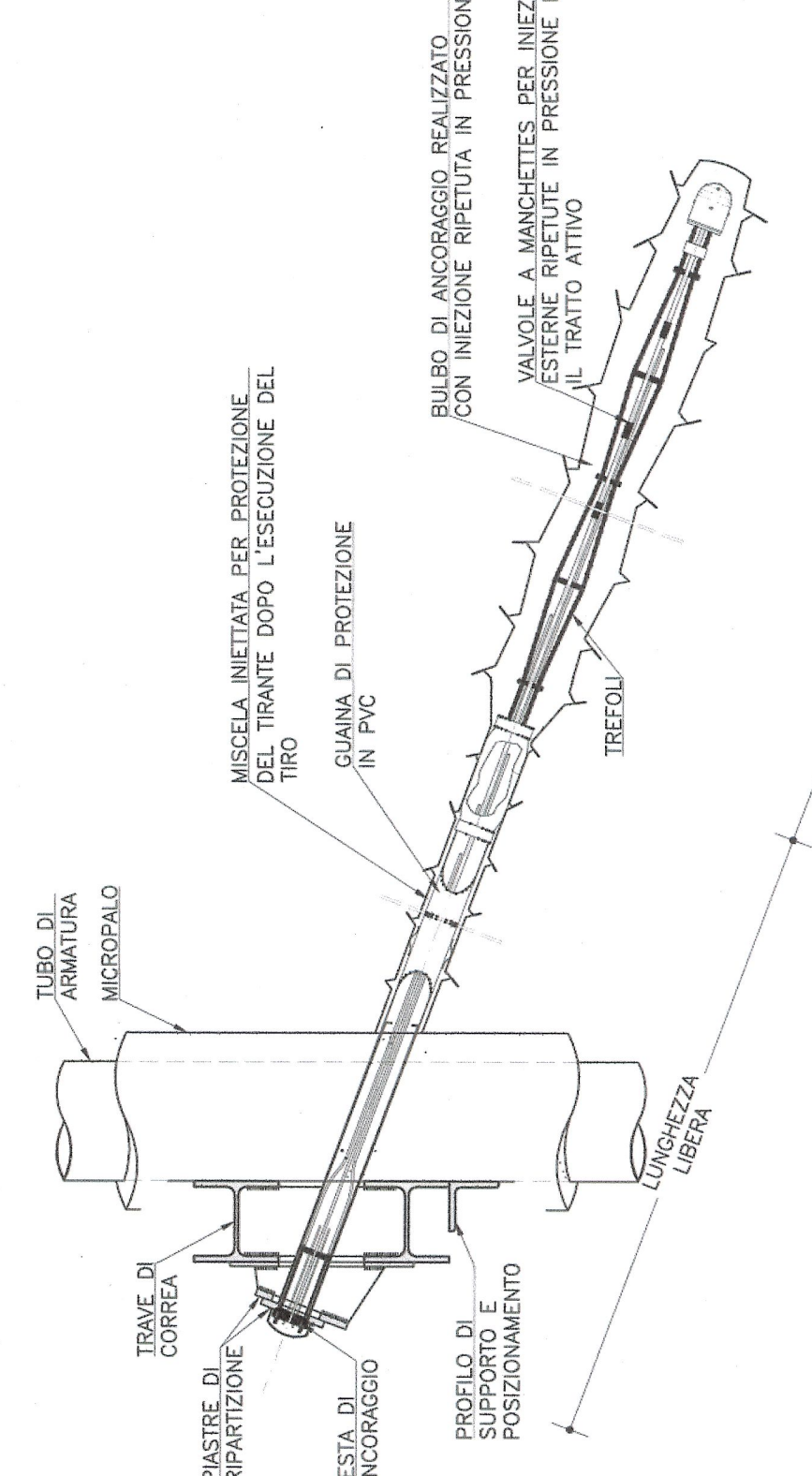
INCIDENZE ARMATURE

SOLITE DEGLI IMPIANTI	= 220 kg/m ²
PIE	= 140 kg/m ²
SPALLE	= 80 kg/m ²
FONDAZIONI PALE E SPALLE	= 80 kg/m ²

PARTICOLARE BERLENESE DI MICROPALI TIRANTATA
Scala 1:20



PARTICOLARE TIRANTE DI ANCORAGGIO
Scala 1:10



LIAISON LYON - TURIN / COLLEGAMENTO TORINO - LIONE
Parte commune franco-francese
Sezione transfrontaliera

NOUVELLE LIGNE LYON - TURIN - NOUVA LINEA TORINO - LIONE
PARTIE COMMUNE FRANCO-ITALIENNE - PARTIE COMMUNE ITALO-FRANCAISE

REVISION DE L'AVANT-PROJET DE REFERENCE - REVISIONE DEL PROGETTO DEFINITIVO
CUP C11J0500030001

ECHANGEUR DE LA MADDALENA - SVINCOLO DE LA MADDALENA
OPERE D'ARTE MINORI - VIABILITA' DI COLLEGAMENTO AL CANTIERE PARATIE

PRODOTTORE	DESCRIZIONE	MARCA	PRODOTTORE	DESCRIZIONE	MARCA

REVISIONE DEL PROGETTO DEFINITIVO
11 1 6 0 A 1 P P L A

VERIFICHE
ESPECIALI ITALIA
EUROPEA