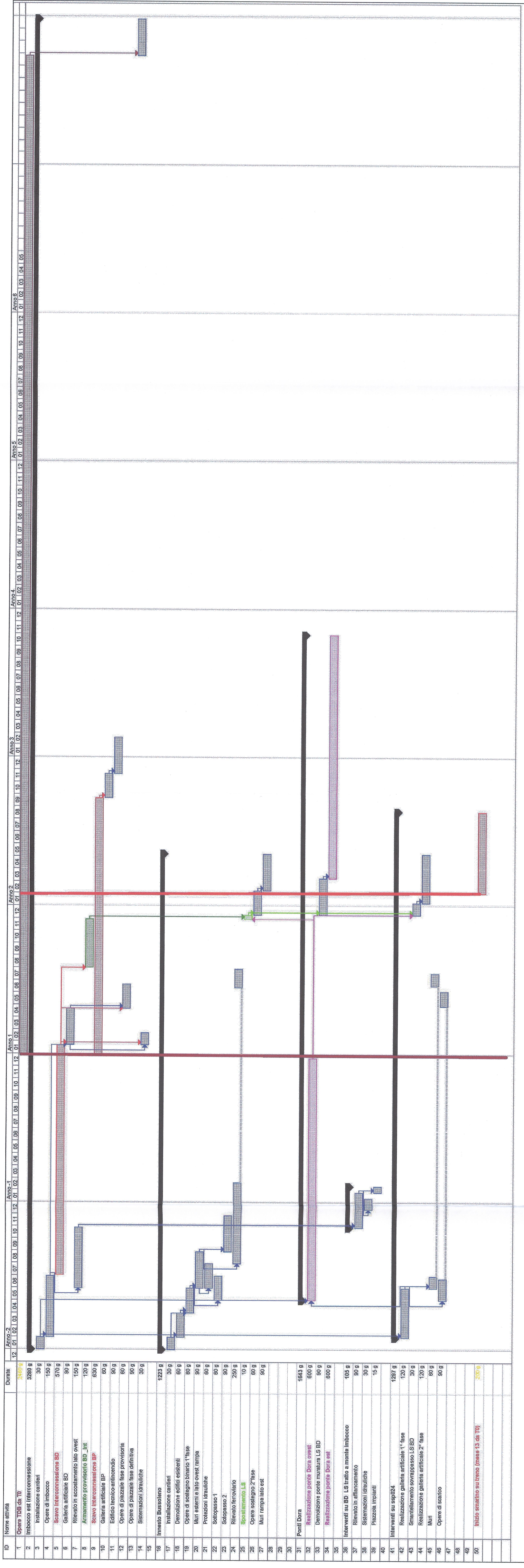


ID	Nome attività	Durata
1	Opere TDR da TP	328 g
2	Imbocco est intercommissione	150 g
3	Installazione scartelli	30 g
4	Opere di imbocco	150 g
5	Scavo intercommissione BD	570 g
6	Galleria artificiale BD	80 g
7	Rilevato in accostamento lato ovest	150 g
8	Armamento provvisorio BD 2^ fase	120 g
9	Scavo intercommissione BP	630 g
10	Galleria artificiale BP	80 g
11	Edificio tecnico antinquinamento	90 g
12	Opere di piazzale fase provvisoria	90 g
13	Opere di piazzale fase definitiva	90 g
14	Sistemazioni drenante	30 g
15	Interventi Bussoleino	1220 g
16	Interventi Bussoleino	30 g
17	Demolizione edifici esistenti	80 g
18	Opere di sostegno binario 1^ fase	80 g
19	Muri esterni e lato ovest rampa	80 g
20	Protezioni idrauliche	80 g
21	Sottopasso 1	80 g
22	Sottopasso 2	80 g
23	Rilevato ferroviario	250 g
24	Opere sottopasso 2^ fase	80 g
25	Muri rampa lato est	80 g
26	Interventi su asfalto	120 g
27	Realizzazione galleria artificiale 1^ fase	120 g
28	Smanellamento sovrappasso LS BD	30 g
29	Realizzazione galleria artificiale 2^ fase	120 g
30	Muri	80 g
31	Opere di scavo	90 g
32	Inizio emersione sul terreno (preesist 13 del 19)	200 g



PIANO DI LOCALIZZAZIONE / VUE D'ENSEMBLE

LYON  
LIONE

TURIN  
TORINO

**LIASON LYON - TURIN / COLLEGAMENTO TORINO - LIONE**  
 Parte commune franco-italienne  
 Section transfrontalière

NOUVELLE LIGNE LYON TURIN - NUOVA LINEA TORINO LIONE  
 PARTIE COMMUNE FRANCO-ITALIENNE - PARTE COMUNE ITALO-FRANCESE

REVISION DE L'AVANT-PROJET DE REFERENCE - REVISIONE DEL PROGETTO DEFINITIVO  
 CUP C11J06000030001

GENIE CIVIL - OPERE CIVILI

DELAIS DE REALISATION - TERMINI DI REALIZZAZIONE  
 CADENCES D'EXECUTION ET PHASAGE DE CONSTRUCTION  
 CADENZE D'ESECUZIONE E FASAGGIO DI COSTRUZIONE  
 OUVRAGES A L'AIR LIBRE - OPERE A CIELO APERTO

OUVRAGES BUSSOLENO - PLANNING "A BARRES"  
 OPERE BUSSOLENO - PLANNING "A BARRE"

Stat	Date Date	Intervention / Intervento	VERBAUT / Costruttore	Autore per / Autorizzato da
0	26/07/2015	Previsione definitiva / Previsione definitiva	G. VERDONICO (R. Coarante)	M. RUSSO L. CHANTON M. PANTALEO
A	08/02/2015	Proseguo su esecuz AP / Proseguo su esecuz AP	G. VERDONICO (R. Coarante)	C. CORNERE M. PANTALEO C. VERDONICO M. PANTALEO

Dott. Ing. Aldo Mercante  
 Civile Ingegnere, T. 12.12.1971 R

DOTT. ING. RUSSO MARCO  
 ING. PANTALEO MARIO  
 ING. VERDONICO GIUSEPPE  
 COL. M. 1988

CUP: P D 2 C 3 A T S 3 7 9 0 3 A  
 A P P L G

INDIRIZZO GEOGRAFICO: CVA # # 35 01 03 90 02  
 SCHELETTI SCALA: -

Progetto: Cronop-Bussoleno\_Lp0  
 Data: mar 08/02/15

Avanzamento:   
 Cardine:   
 Ripilogo:   
 Ripilogo progetto:   
 Attività esterne:   
 Cardine esterno:   
 Scadenza:

L'IT-Mit - 1001 Avenue de la Bourse BP 9031 - F-21008 CHARENTY/COSEY (France)  
 Tel: +33 (0) 4 76 08 06 00 - Fax: +33 (0) 4 76 08 06 05  
 www.it-mit.com  
 Propriété LIT - Tous droits réservés - Propriété LIT - Tutti i diritti riservati

LYON TURIN FERROVIARE

UNIONE EUROPEA