

Legenda

- confine di Comune
- curve di livello
- limite fasce di rispetto
- fasce di rispetto
- viabilità
- FF.SS.
- aree per servizi di interesse generale
- aree produttive
- centri abitati
- aree da salvaguardare per interesse turistico-ambientale (zone piste sciistiche)
- RA insediamenti storici balne sparse
- aree di protezione archeologica della Maddalena
- impianti di risalita esistenti
- tavole di dettaglio 9.1v-9.2v-9.3v scala 1:2000
- elettrodotti
- alpeggio
- serbatoi

Classificazione delle zone di pericolosità geomorfologica soggette a specifica utilizzazione urbanistica (cfr Art. 15 NTA)

- CLASSE I - Porzioni di territorio nelle quali le condizioni di moderata pericolosità geomorfologica possono essere agevolmente superate attraverso l'adozione ad il rispetto di modelli escorrigimenti tecnici esplicitati a livello di norme di attuazione approvate al D.M. 11 marzo 1988
- CLASSE II - Porzioni di territorio nelle quali le condizioni di pericolosità geomorfologica e di rischio, derivanti quasi tutti dalla urbanizzazione dell'area, sono tali da impedire l'utilizzo qualora inedificate.
- CLASSE II differenziata - Versanti montani non edificati o con presenza di edifici isolati, vulnerabili sotto l'aspetto geologico e geomorfologico. Per gli edifici esistenti sono consentite le opere finalizzate alla loro conservazione e mantenimento a condizione che non aumentino il livello di rischio dei versanti e non comportino l'incremento del carico antropico.
- CLASSE IIIa - Porzioni di territorio inedificate che presentano caratteri geomorfologici o idrogeologici che li rendono inadatte a nuovi insediamenti.
- Classe IIIa1 - aree soggette a deformazioni lente di versante;
- Classe IIIa2 - Area soggetta a fenomeni gravitativi di massa attivi e quiescenti;
- Classe IIIa3 - Area soggetta a fenomeni di attività torrentizie lineare o areale e fenomeni valanghivi.
- CLASSE IIIb2 - Porzioni di territorio nelle quali gli elementi di pericolosità geologica e di rischio sono tali da imporre interventi di riassetto territoriale e tutela del patrimonio edilizio esistente.
- CLASSE IIIb3 - Porzioni di territorio nelle quali gli elementi di pericolosità geologica e di rischio sono tali da imporre interventi di riassetto territoriale e tutela del patrimonio edilizio esistente.
- CLASSE IIIb4 - Porzioni di territorio nelle quali gli elementi di pericolosità geologica e di rischio sono tali da imporre interventi di riassetto territoriale e tutela del patrimonio edilizio esistente.

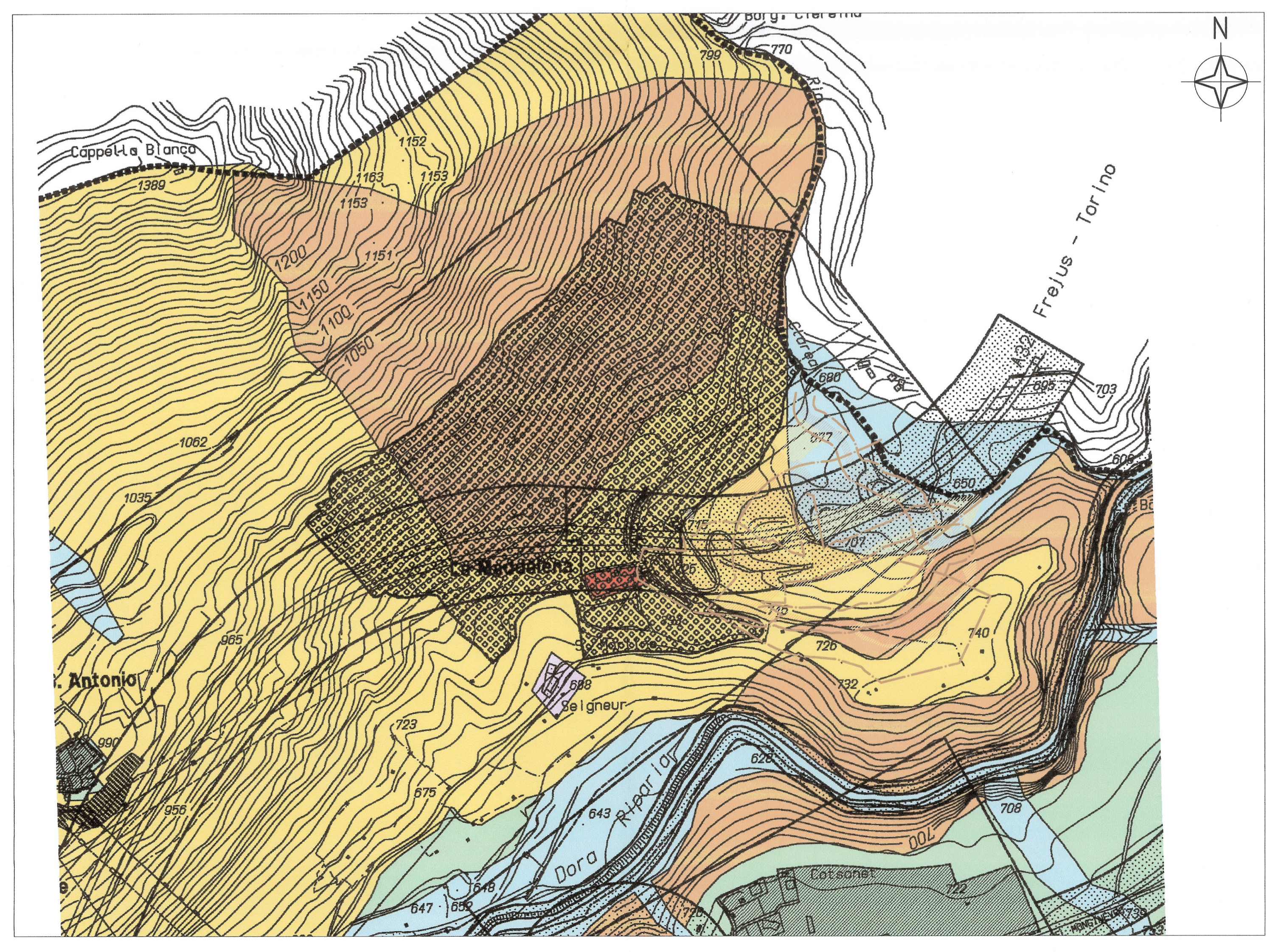
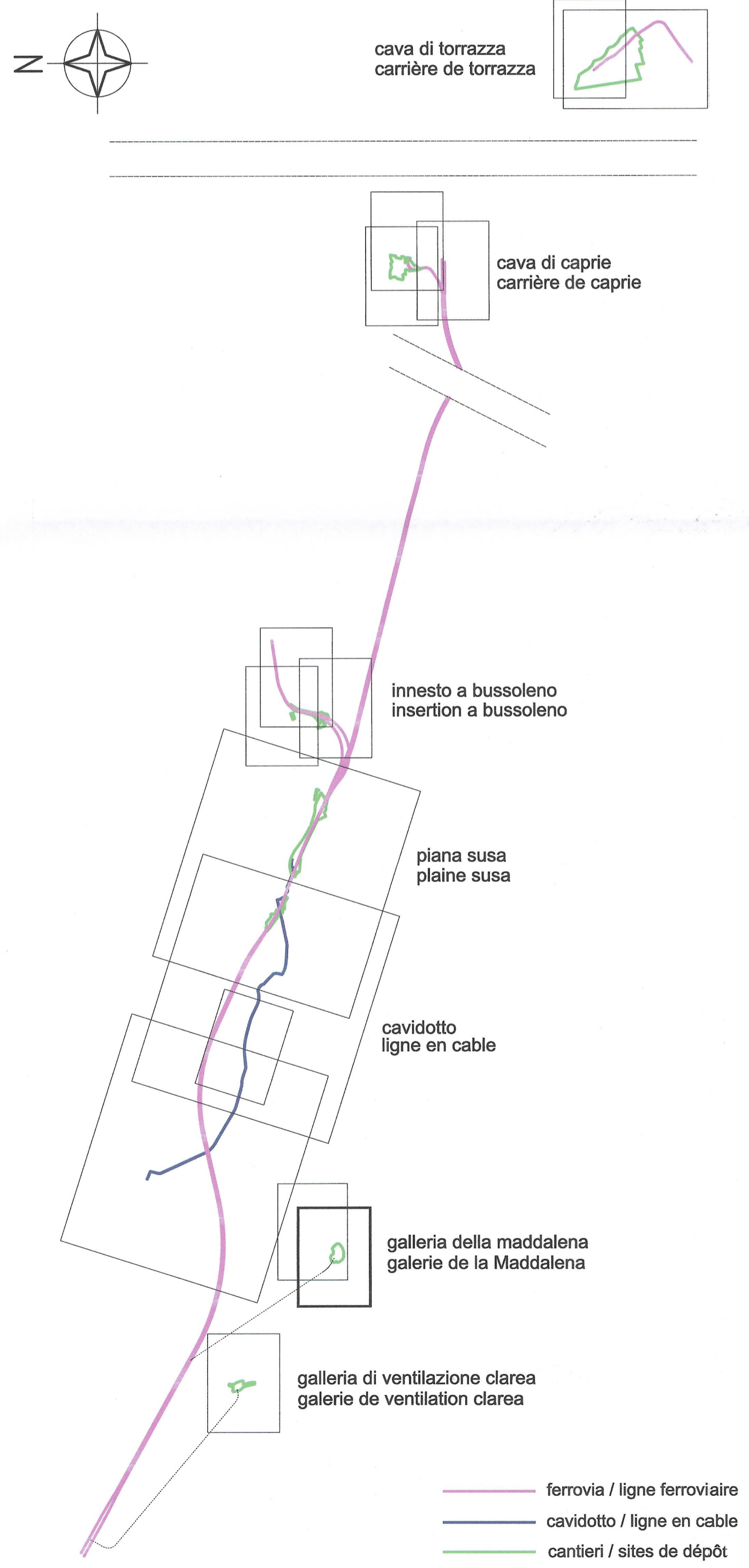
LEGENDA OCCUPAZIONI

- OCCUPAZIONI DEFINITIVE
- ASSERVIMENTI
- OCCUPAZIONI TEMPORANEE

FASCE DI RISPETTO

- ferrovia
- viabilità
- cavo 132 Kv

KEY PLAN



comune di chiomonte

P.R.G.C.
approvato con DGR n. 22-0622 del 10.09.2007

variante di adeguamento al P.A.I.

tavola 8A.pai
sostituisce la Tavola Sv del 1991

planimetria generale
scala 1:5000

il Sindaco:
il Segretario Comunale:
il Resp. Area Tecnica:

elegho alla delibera del Consiglio Comunale n. _____ del _____

progettazione:
mainardi architetto mauro
10052 bardonacchia via cantore 3

tavola aggiornata con le modifiche approvate con DCC n. 21 e 22 del 22.08.2009

- data: 4 febbraio 2008 -

LIAISON LYON - TURIN / COLLEGAMENTO TORINO - LIONE

Partie commune franco-italienne / Section transfrontalière

Parte comune italo-francese / Sezione transfrontaliera

NOUVELLE LIGNE LYON TURIN - NUOVA LINEA TORINO LIONE
PARTIE COMMUNE FRANCO-ITALIENNE - PARTE COMUNE ITALO-FRANCOISE

REVISIONE DE L'AVANT-PROJET DE REFERENCE - REVISIONE DEL PROGETTO DEFINITIVO
CUP C11J0500030001

GENIE CIVIL - OPERE CIVILI
ESPROPRIAZIONI / ASSERVIMENTI / URBANISME
ESPROPRI / ASSERVIMENTI / URBANISTICA

GALERIE MADDALENA ET ACCES - GALLERIA MADDALENA E AREA ACCESSO
SUPERPOSITION DES OCCUPATIONS SUR PRGC
SOVRAPPOSIZIONE DEGLI INGOMBRI DI OCCUPAZIONE SU PRGC
Comune di Chiomonte

Indice	Date / Data	Modifications / Modifiche	Etabli par / Concepito da	Verifié par / Controllato da	Autorisé par / Autorizzato da
0	09/11/2012	Première diffusion / Prima pubblicazione	GHEA	M. RUSSO C. OGNIENNE	L. CHANTRON M. PANTALEO
A	08/02/2013	Révision suite aux commentaires LTF / Revisione a seguito commenti LTF	GHEA	M. RUSSO C. OGNIENNE	L. CHANTRON M. PANTALEO
B	08/02/2013	Passage au statut AP / Passaggio allo stato AP	GHEA	M. RUSSO C. OGNIENNE	L. CHANTRON M. PANTALEO

Tecnimont
Civil Construction
Dott. Ing. Aldo Marsanelli
Ordine Ingegneri Prov. TO n. 8271 R

DOCTEUR EN INGENIERIE DELLA UNIVERSITA' DI TORINO
RUSSO MARCO
ISCRITTO ALL'ALBO PROFESSIONALE
COL.N. 12988

Code Doc: P D 2 C 3 A T S 3 1 3 1 9 B A P P L A

INDIRIZZO GED / ADRESSE GED: CSA // // 37 48 07 30 03

ÉCHELLE / SCALA: 1:5000

LTF sas - 1091 Avenue de la Bécasse - BP 80631 - F-73006 CHAMBERY CEDEX (France)
Tél: +33 (0) 4 79 88 56 50 - Fax: +33 (0) 4 79 88 56 75
RCS Chambéry 439 556 952 - TVA FR 0343955952
Propriété LTF Tous droits réservés - Propriété LTF Tutti i diritti riservati