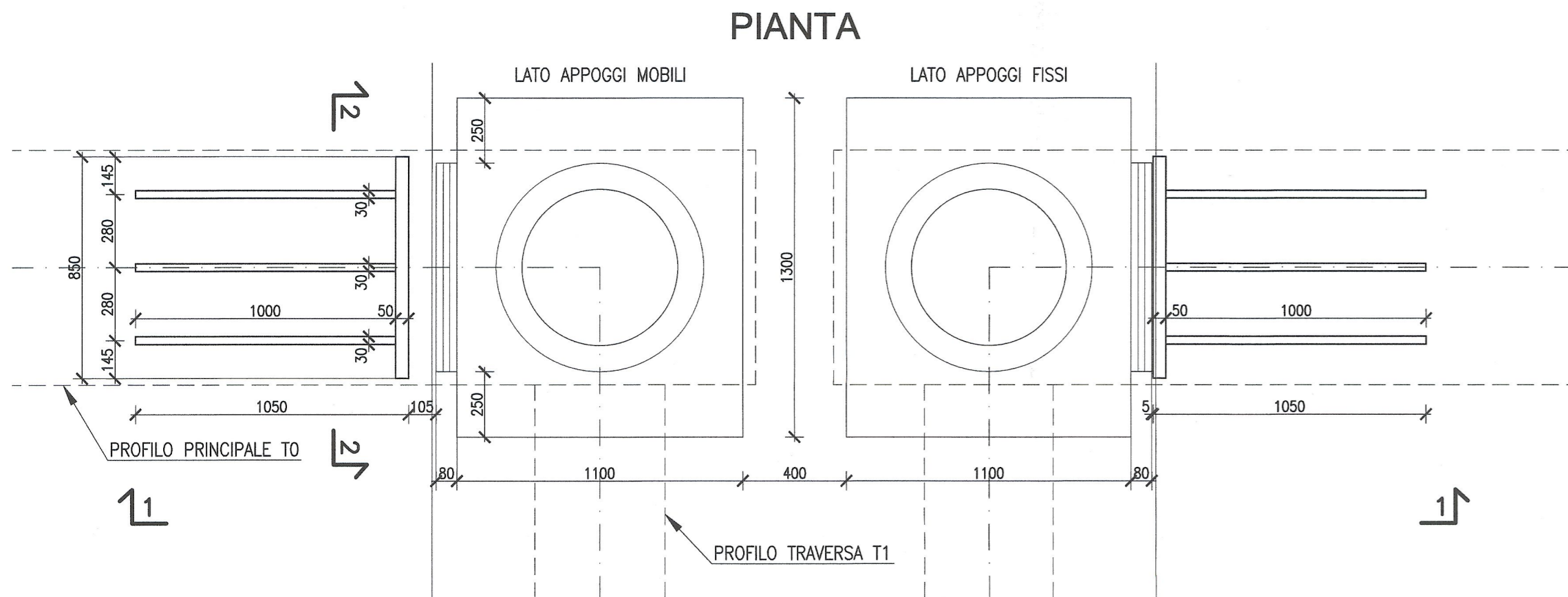
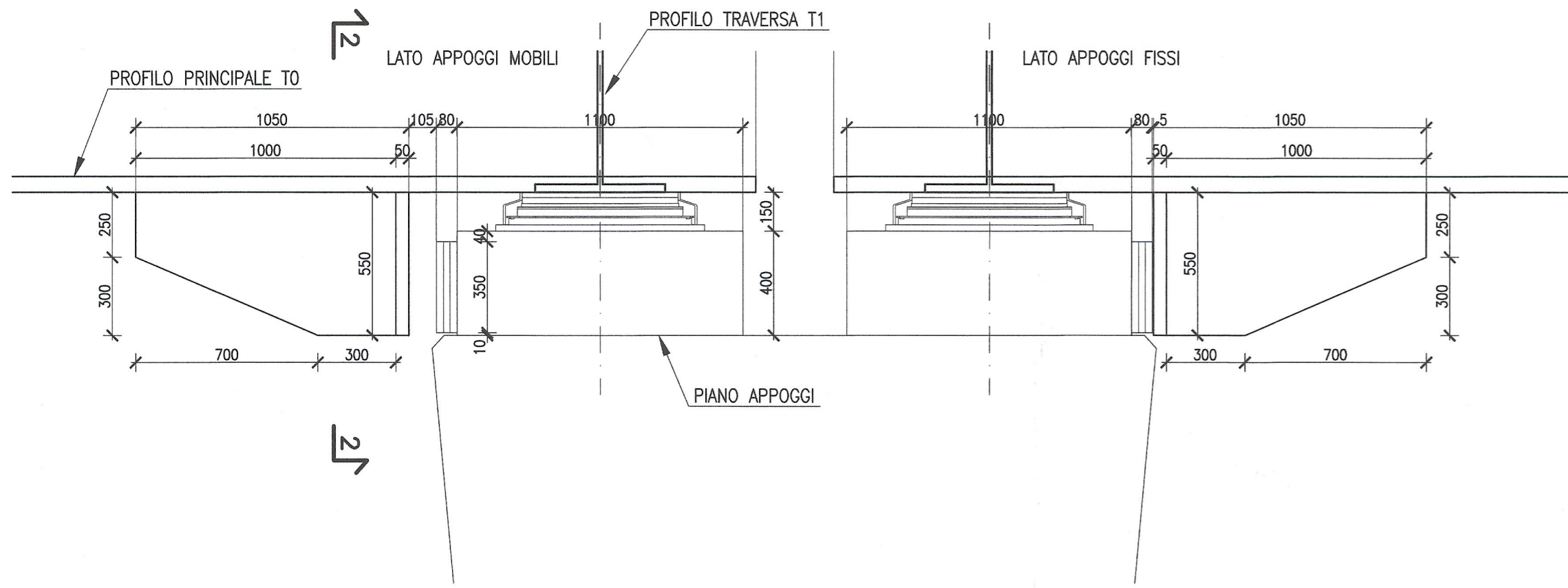


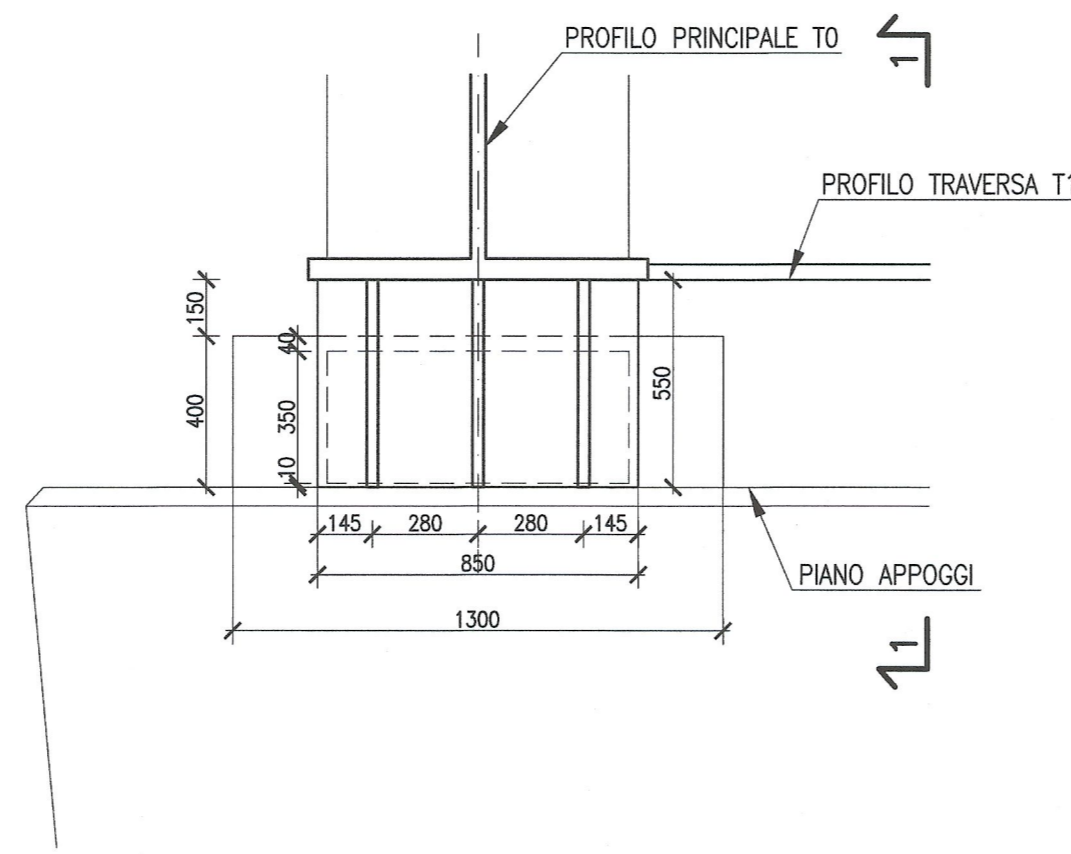
PARTICOLARE RITEGNI LONGITUDINALI SU IMPALCATO

Scala 1:20

SEZIONE LONGITUDINALE 1-1



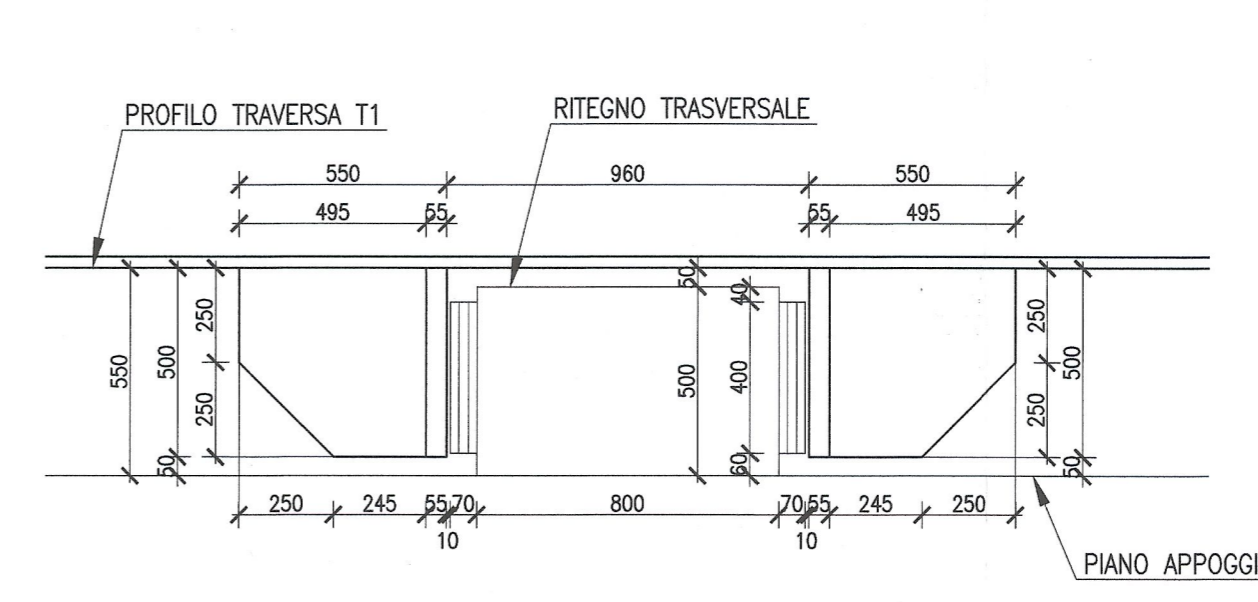
SEZIONE TRASVERSALE 2-2



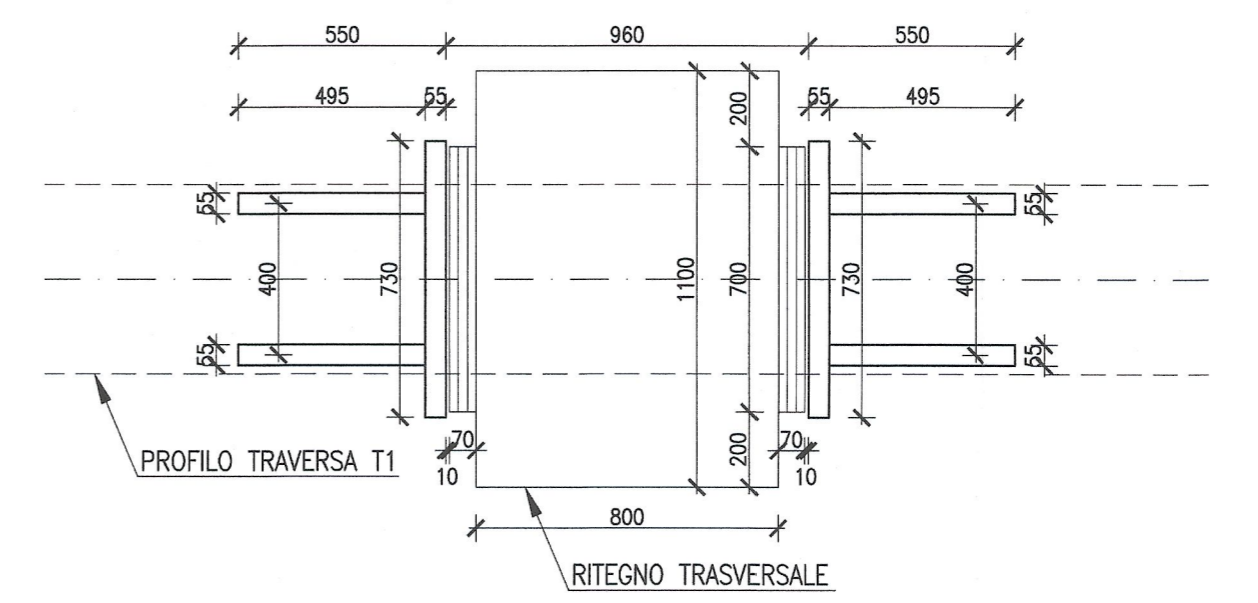
PARTICOLARE RITEGNI TRASVERSALI SU IMPALCATO

Scala 1:20

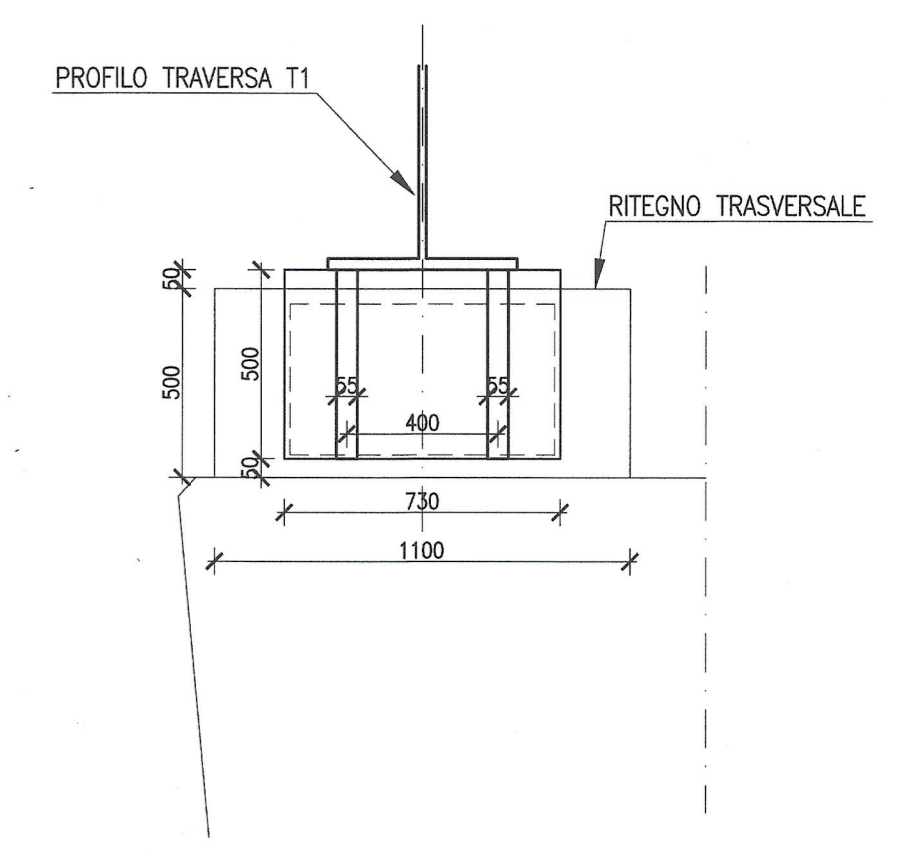
SEZIONE TRASVERSALE



PIANTA



SEZIONE LONGITUDINALE



RIFERIMENTI / REFERENCES:
 PD2_C3A_1531_50-30-40_30-01_Planimetria generale e sezioni su interventi zona Stazione;
 PD2_C3A_1537_50-30-40_10-01_Relazione di interazione statica viadotto stazione

PORTATE DEGLI APPOGGI

CONDIZIONE	APPARECCHIO DI APPOGGIO FISSO			CONDIZIONI SISMICHE A S.L.U.		
	N [kN]	T _L [kN]	T _R [kN]	N [kN]	T _L [kN]	T _R [kN]
N _{max}	5805	1367	163	4021	927	2680
N _{min}	2298	842	203	1566	1344	2709
T _{Lmax}	5179	1588	18	2155	2084	1003
T _{Rmax}	4762	1146	391	1566	1344	2709

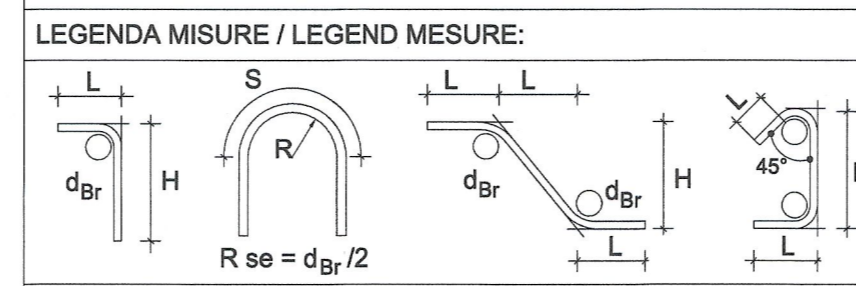
CONDIZIONE	APPARECCHIO DI APPOGGIO UNIDIREZIONALE (TRASVERSALE)			CONDIZIONI SISMICHE A S.L.U.		
	N [kN]	T _L [kN]	T _R [kN]	N [kN]	T _L [kN]	T _R [kN]
N _{max}	4646	599	-	3197	1124	-
N _{min}	1801	218	-	942	707	-
T _{Lmax}	3886	1588	-	2596	2084	-

CONDIZIONE	APPARECCHIO DI APPOGGIO UNIDIREZIONALE (LONGITUDINALE)			CONDIZIONI SISMICHE A S.L.U.		
	N [kN]	T _L [kN]	T _R [kN]	N [kN]	T _L [kN]	T _R [kN]
N _{max}	5805	-	163	4021	-	2680
N _{min}	2298	-	203	1566	-	2709
T _{Lmax}	4762	-	391	1566	-	2709

CONDIZIONE	APPARECCHIO DI APPOGGIO MOBILE			CONDIZIONI SISMICHE A S.L.U.		
	N [kN]	T _L [kN]	T _R [kN]	N [kN]	T _L [kN]	T _R [kN]
N _{max}	4646	-	-	3197	-	-
N _{min}	1801	-	-	942	-	-

LEGENDA: N = CARICO VERTICALE SUGLI APPOGGI
 T_L = TAGLIO LONGITUDINALE SUGLI APPOGGI
 T_R = TAGLIO TRASVERSALE SUGLI APPOGGI

MATERIALI / MATERIALES



Diametro piegature d_{Br} / Diametre pliates d_{Br}:
 Ø Barra / Barre <20 d_{Br} = 4Ø
 Ø Barra / Barre Ø20 - Ø26 d_{Br} = 7Ø

CALCESTRUZZO MAGRONE / BÉTON DE PROPÉTÉ Rcm=15 MPa
 Classe di esposizione X0

CALCESTRUZZO PALI / BÉTON POUR PIEUX Rck >=30 MPa
 Classe minima di consistenza S5
 rapporto A/C <=0.5
 Classe di esposizione XC2

CALCESTRUZZO FONDAZIONE / BÉTON DE FOUNDATION Rck >=35 MPa
 classe minima di consistenza S3
 rapporto A/C <=0.5
 Classe di esposizione XC2

CALCESTRUZZO ELEVAZIONE / BÉTON ÉLÉVATION Rck >=35 MPa
 classe minima di consistenza S3
 rapporto A/C <=0.5
 Classe di esposizione XC4

CALCESTRUZZO SOLETTA C.A. / BÉTON PLANCHER EN BÉTON ARMÉ Rck >=40 MPa
 classe minima di consistenza S4
 rapporto A/C <=0.45
 Classe di esposizione XF4

ACCIAIO per IMPALCATO METALLICO / ACIER POUR TABLIER S 355 M/M/L

ACCIAIO per C.A. / ACIER POUR BÉTON ARMÉ B 450C controllato in stabilimento saldabile per Ø<=26

ELEMENTO	COPRIFERRO/COUVERTURE (cm)	Ø _{max} INERTI (mm)
FONDAZIONE	4 (-0/+0.5)	32
ELEVAZIONE	4 (-0/+0.5)	25
PALI	6 (-0/+0.5)	32
BAGGIOLI	4 (-0/+0.5)	25

CARPENTERIA METALLICA

CAMPATE Sp1-P1 P5-P6 P6-Sp2 = 3 x 210.000 kg
CAMPATE P1-P2 P2-P3 P4-P5 = 3 x 230.000 kg

Incidenza Armatura

SOLETTA IMPALCATO	≃ 65 kg/m ²
-------------------	------------------------

Incidenza Armatura Spalla Fissa

PALI	≃ 210 kg/m ³
PLATEA DI FONDAZIONE	≃ 120 kg/m ³
FUSTI PILA+RITEGNI+BAGGIOLI	≃ 170 kg/m ³
MURI	≃ 100 kg/m ³

Incidenza Armatura Pila Intermedia

PALI	≃ 190 kg/m ³
PLATEA DI FONDAZIONE	≃ 120 kg/m ³
FUSTI PILA+RITEGNI+BAGGIOLI	≃ 150 kg/m ³

RITEGNI

(4x6) RITEGNI TRASV. IN NEOPRENE ARMATO 700x400x70mm
(4x6) RITEGNI LONG. IN NEOPRENE ARMATO 800x350x80mm

IMPERMEABILIZZAZIONE IMPALCATO

IMPERMEABILIZZAZIONE SOLETTA CON DOPPIA GUAINA BITUMATA PROTETTA SOTTO BALLAST CON MASSETTO SPESSORE COMPLESSIVO 5 CM

IMPERMEABILIZZAZIONE GETTI VERTICALI

DOPPIO STRATO DI MEMBRANA ADESIVA POST GETTO, APPLICABILE A FREDDO, IMPERMEABILE AD ACQUA E VAPORE. IN HDPE, ACCOPPIATO A COMPOSTO ADERENTE IN BITUME E GOMMA. POSA CON PULIZIA DELLE SUPERFICI E MANO DI PRIMER SPECIFICO. COPERTURA CON SUCCESSIVO STRATO DI PROTEZIONE MECCANICA.

Trattamento di verniciatura (secondo Istruzione 44 V RFI)

- Preparazione delle superfici con sabbiatura a metallo quasi bianco (grado SA2 e 1/2) secondo ISO 8501-1
- Applicazione di due mani di pittura antiruggine non inquinante
- Applicazione di due mani di pittura sintetica con spessore di ciascuna mano > 40 micron

LAISON LYON - TURIN / COLLEGAMENTO TORINO - LIONE

Partie commune franco-italienne / Section transfrontalière / Parte comune italo-francese / Sezione transfrontaliera

NOUVELLE LIGNE LYON TURIN - NUOVA LINEA TORINO LIONE / PARTIE COMMUNE FRANCO-ITALIENNE - PARTE COMUNE ITALO-FRANCESE

REVISION DE L'AVANT-PROJET DE REFERENCE - REVISIONE DEL PROGETTO DEFINITIVO / CUP C11J0500030001

GENIE CIVIL - OPERE CIVILI / PLAINE DE SUSÀ - PIANA DI SUSÀ / INTERVENTIONS SUR LIGNE HISTORIQUE TURIN - SUSÀ / INTERVENTI SU LINEA STORICA SUSÀ - TORINO / INTERVENTIONS SUR LH EXISTANT - INTERVENTI SU LS ESISTENTE

VIADUC LH ZONE GARE - APPUIS ET BUTEES / VIADOTTO LS ZONA STAZIONE - APPOGGI E RITEGNI

Indice	Date / Data	Modifications / Modifiche	Établi par / Concepito da	Vérifié par / Controlato da	Autorisé par / Autorizzato da
0	27/12/2012	Première diffusion / Prima emissione	G. VERGHANO (St. Quartiers)	M. RUSSO C. DONBENE	L. CHIANTRON M. PANTALEO
A	08/02/2013	Révision suite aux commentaires LTF / Revisione a seguito commenti LTF	G. VERGHANO (St. Quartiers)	M. RUSSO C. DONBENE	L. CHIANTRON M. PANTALEO

DOCTEUR ING. RUSSO MARCO
 ISCRITTO ALL'ALBO PROFESSIONALE COL.N. 12988

Code Doc: PD2C3ATS31536A APPLA

INDIRIZZO GED / ADRESSE GED: C3A // // 50 30 40 30 05

ÉCHELLE / SCALA: 1:20

LYON TURIN FERROVIAIRE

LTF sas - 1091 Avenue de la Boissie - BP 80691 - F-73006 CHAMBERY CEDEX (France)
 Tél: +33 (0) 4 79 86 58 50 - Fax: +33 (0) 4 79 86 58 75
 RCS Chambéry 539 556 922 - TVA: FR 0438559622
 Propriété LTF. Tous droits réservés - Proprietà LTF. Tutti i diritti riservati