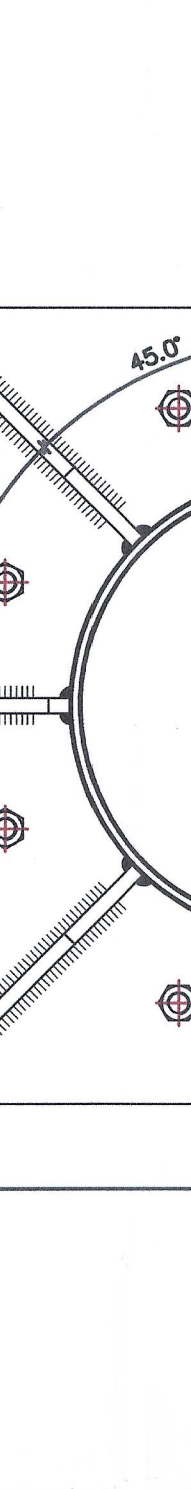
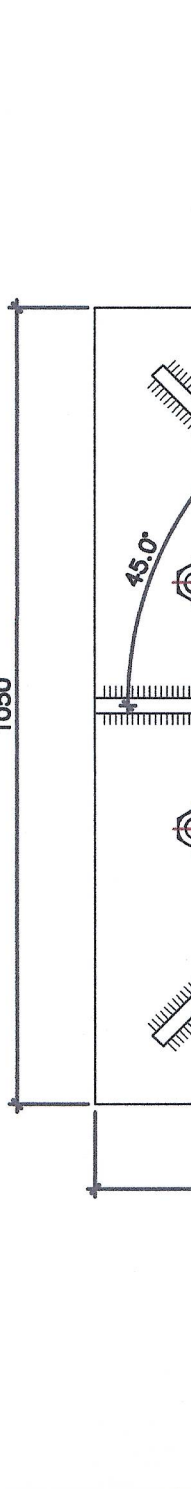
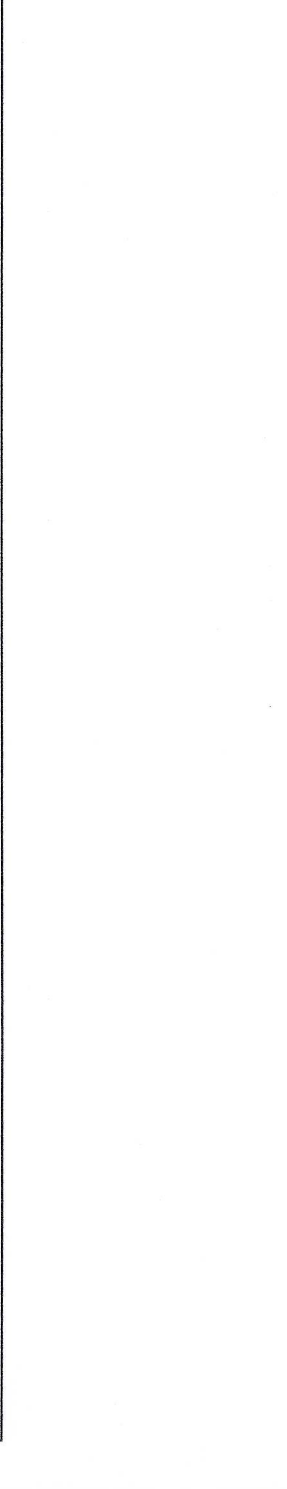
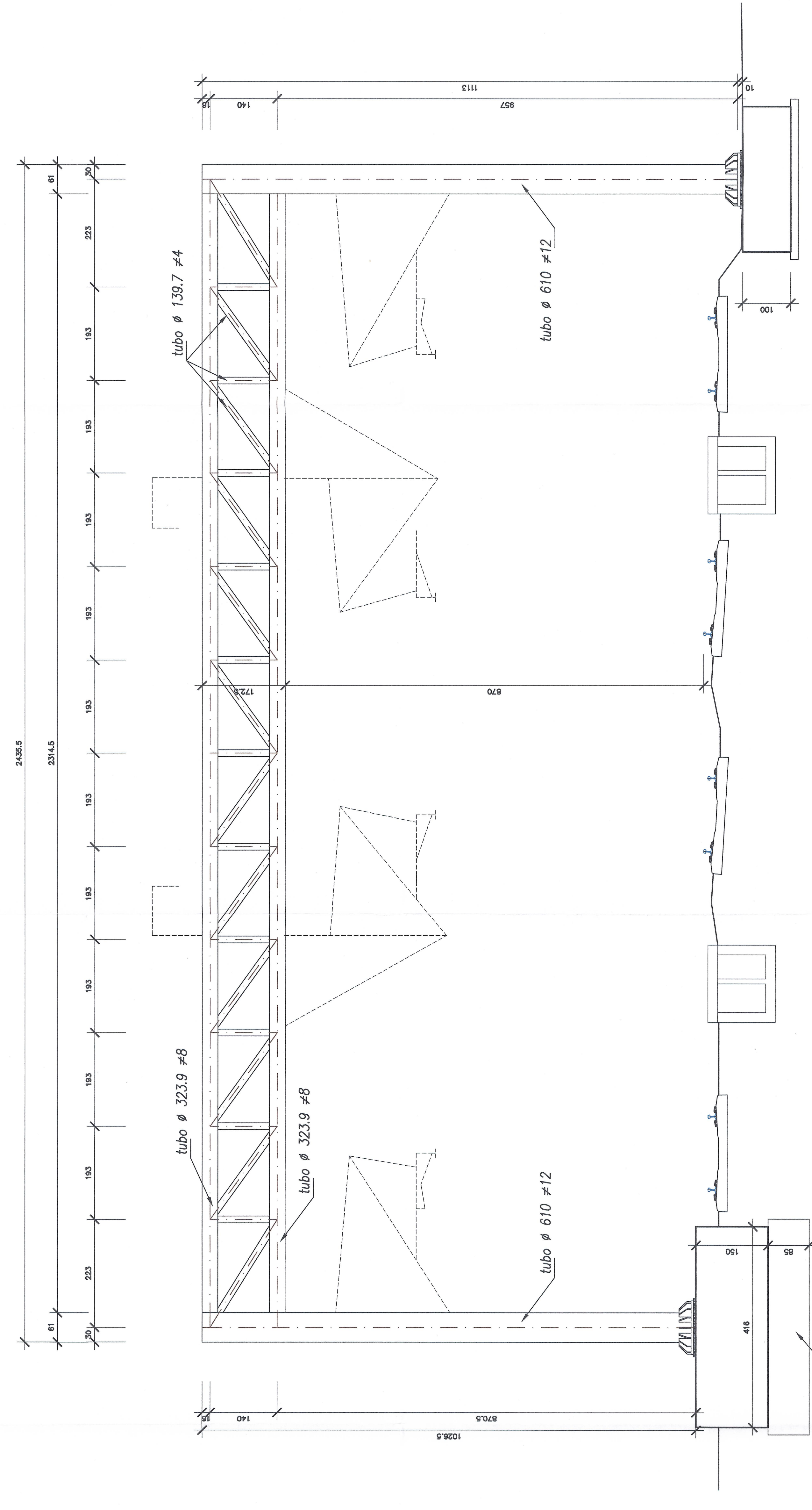


CARATTERISTICHE STRUTTURALI			
Calcestruzzo	UNI EN 206-1	Classe di resistenza	biologica
GETTI IN OPERA:	Dimensione massima (mm)	Classe di consistenza (mm)	tipologica
Scalfofondazioni	C12/15	X22	S4
<p>PER VERIFICA STRUTTURE IN C.A. - RESISTENZA AL FUOCO</p> <p>Scelta del tipo di protezione: <b>RESISTENZA AL FUOCO R90</b></p> <p>Spessore della protezione: <b>100 mm</b></p> <p>Spessore della protezione: <b>100 mm</b></p> <p>Spessore della protezione: <b>100 mm</b></p> <p>Spessore della protezione: <b>100 mm</b></p> <p>Spessore della protezione: <b>100 mm</b></p> <p>Spessore della protezione: <b>100 mm</b></p>			
<p>ACCIAIO PER OPERE IN C.A.</p> <p>Armatura ordinaria in acciaio ad aderenza migliorata e reti elettrosaldate</p> <p>ACCIAIO DA CARPENTERIA METALLICA (DM, 14.01.2005, UNI EN10225, UNI EN10210-1)</p> <p>PROFILATI E LAMIERE</p> <p>UNI 7242 EN10210, vit. alto rendimento di S235 e 102 UNI EN 100 898-1 : 2001</p> <p>ROSETTE E PASTRINE</p> <p>Atto esecutivo di tipo secondo UNI EN 10020-2 : 1994</p> <p>SALDATELE</p> <p>procedimento di saldatura a elettrodi consumabili (MIG/MAG)</p> <p>Spessore di cordone (tipo elettrodo, spessore elettrodo e spessore di cordone)</p> <p>TINTINAMENTO DI VERNICIATURA (secondo Istruzione 44 V 86)</p> <p>superfici con sabbatura a medio quasi bianco (grado SA2 e 1/2)</p> <p>Applicazione di due mani di pittura antiruggine non inquinante</p> <p>Applicazione di due mani di pittura sintetica con spessore di ciascuna mano &gt; 40 micron</p>			

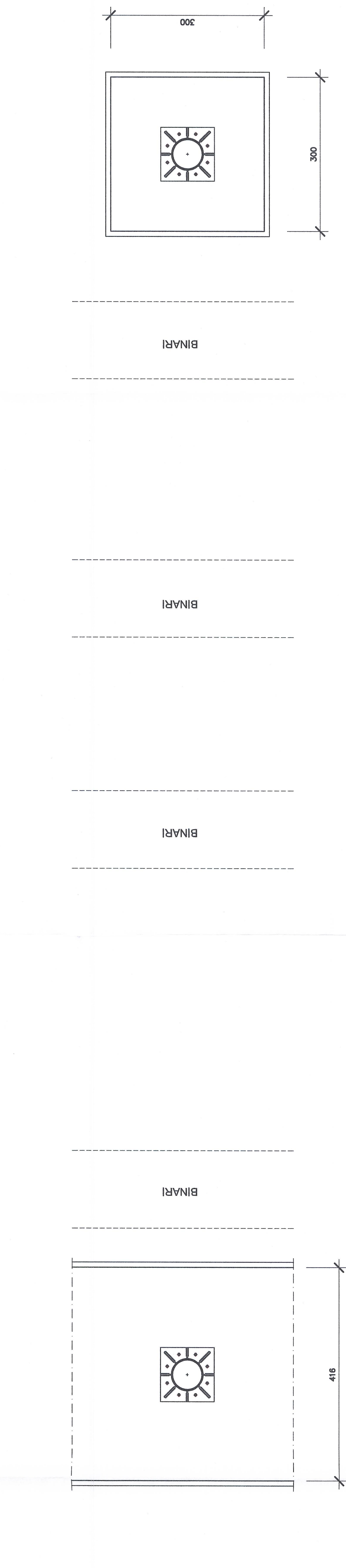


**PORTALE TIPO**  
SCALA 1:50

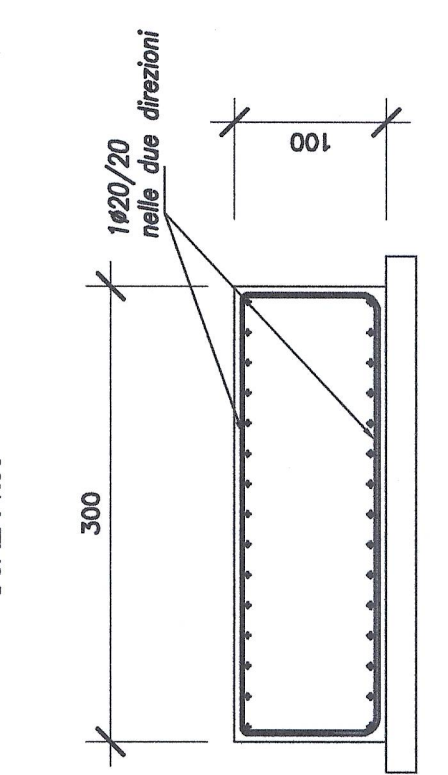


MAGRONE ARMATO CON DOPPIA RETE ELETTROSALDATA ø12 maglia 20x20

**PIANTA FONDAZIONI**  
SCALA 1:50



**ARMATURA PLINTO**  
SCALA 1:50



RAPPORT DE REFERENCE / RELAZIONE DI RIFERIMENTO:  
P02-CMA-TS3-180\_50-90-00\_10-01 Relazione illustrativa dei fabbricati dell'area tecnica di Susa  
P02-CMA-TS3-348\_50-90-00\_10-08 Relazione di calcolo dell'area tecnica di Susa - portali di linea  
P02-CMA-TS3-348\_50-90-00\_10-09 Relazione di calcolo dell'area tecnica di Susa - portali di linea  
P02-CMA-TS3-348\_50-90-00\_10-10 Relazione di calcolo dell'area tecnica di Susa - portali di linea  
P02-CMA-TS3-348\_50-90-00\_10-11 Relazione di calcolo dell'area tecnica di Susa - portali di linea  
P02-CMA-TS3-348\_50-90-00\_10-12 Relazione di calcolo dell'area tecnica di Susa - portali di linea  
P02-CMA-TS3-348\_50-90-00\_10-13 Relazione di calcolo dell'area tecnica di Susa - portali di linea  
P02-CMA-TS3-348\_50-90-00\_10-14 Relazione di calcolo dell'area tecnica di Susa - portali di linea  
P02-CMA-TS3-348\_50-90-00\_10-15 Relazione di calcolo dell'area tecnica di Susa - portali di linea  
P02-CMA-TS3-348\_50-90-00\_10-16 Relazione di calcolo dell'area tecnica di Susa - portali di linea  
P02-CMA-TS3-348\_50-90-00\_10-17 Relazione di calcolo dell'area tecnica di Susa - portali di linea  
P02-CMA-TS3-348\_50-90-00\_10-18 Relazione di calcolo dell'area tecnica di Susa - portali di linea  
P02-CMA-TS3-348\_50-90-00\_10-19 Relazione di calcolo dell'area tecnica di Susa - portali di linea  
P02-CMA-TS3-348\_50-90-00\_10-20 Relazione di calcolo dell'area tecnica di Susa - portali di linea  
P02-CMA-TS3-348\_50-90-00\_10-21 Relazione di calcolo dell'area tecnica di Susa - portali di linea  
P02-CMA-TS3-348\_50-90-00\_10-22 Relazione di calcolo dell'area tecnica di Susa - portali di linea  
P02-CMA-TS3-348\_50-90-00\_10-23 Relazione di calcolo dell'area tecnica di Susa - portali di linea  
P02-CMA-TS3-348\_50-90-00\_10-24 Relazione di calcolo dell'area tecnica di Susa - portali di linea  
P02-CMA-TS3-348\_50-90-00\_10-25 Relazione di calcolo dell'area tecnica di Susa - portali di linea  
P02-CMA-TS3-348\_50-90-00\_10-26 Relazione di calcolo dell'area tecnica di Susa - portali di linea  
P02-CMA-TS3-348\_50-90-00\_10-27 Relazione di calcolo dell'area tecnica di Susa - portali di linea  
P02-CMA-TS3-348\_50-90-00\_10-28 Relazione di calcolo dell'area tecnica di Susa - portali di linea  
P02-CMA-TS3-348\_50-90-00\_10-29 Relazione di calcolo dell'area tecnica di Susa - portali di linea  
P02-CMA-TS3-348\_50-90-00\_10-30 Relazione di calcolo dell'area tecnica di Susa - portali di linea  
P02-CMA-TS3-348\_50-90-00\_10-31 Relazione di calcolo dell'area tecnica di Susa - portali di linea  
P02-CMA-TS3-348\_50-90-00\_10-32 Relazione di calcolo dell'area tecnica di Susa - portali di linea  
P02-CMA-TS3-348\_50-90-00\_10-33 Relazione di calcolo dell'area tecnica di Susa - portali di linea  
P02-CMA-TS3-348\_50-90-00\_10-34 Relazione di calcolo dell'area tecnica di Susa - portali di linea  
P02-CMA-TS3-348\_50-90-00\_10-35 Relazione di calcolo dell'area tecnica di Susa - portali di linea  
P02-CMA-TS3-348\_50-90-00\_10-36 Relazione di calcolo dell'area tecnica di Susa - portali di linea  
P02-CMA-TS3-348\_50-90-00\_10-37 Relazione di calcolo dell'area tecnica di Susa - portali di linea  
P02-CMA-TS3-348\_50-90-00\_10-38 Relazione di calcolo dell'area tecnica di Susa - portali di linea  
P02-CMA-TS3-348\_50-90-00\_10-39 Relazione di calcolo dell'area tecnica di Susa - portali di linea  
P02-CMA-TS3-348\_50-90-00\_10-40 Relazione di calcolo dell'area tecnica di Susa - portali di linea  
P02-CMA-TS3-348\_50-90-00\_10-41 Relazione di calcolo dell'area tecnica di Susa - portali di linea  
P02-CMA-TS3-348\_50-90-00\_10-42 Relazione di calcolo dell'area tecnica di Susa - portali di linea  
P02-CMA-TS3-348\_50-90-00\_10-43 Relazione di calcolo dell'area tecnica di Susa - portali di linea  
P02-CMA-TS3-348\_50-90-00\_10-44 Relazione di calcolo dell'area tecnica di Susa - portali di linea  
P02-CMA-TS3-348\_50-90-00\_10-45 Relazione di calcolo dell'area tecnica di Susa - portali di linea  
P02-CMA-TS3-348\_50-90-00\_10-46 Relazione di calcolo dell'area tecnica di Susa - portali di linea  
P02-CMA-TS3-348\_50-90-00\_10-47 Relazione di calcolo dell'area tecnica di Susa - portali di linea  
P02-CMA-TS3-348\_50-90-00\_10-48 Relazione di calcolo dell'area tecnica di Susa - portali di linea  
P02-CMA-TS3-348\_50-90-00\_10-49 Relazione di calcolo dell'area tecnica di Susa - portali di linea  
P02-CMA-TS3-348\_50-90-00\_10-50 Relazione di calcolo dell'area tecnica di Susa - portali di linea  
P02-CMA-TS3-348\_50-90-00\_10-51 Relazione di calcolo dell'area tecnica di Susa - portali di linea  
P02-CMA-TS3-348\_50-90-00\_10-52 Relazione di calcolo dell'area tecnica di Susa - portali di linea  
P02-CMA-TS3-348\_50-90-00\_10-53 Relazione di calcolo dell'area tecnica di Susa - portali di linea  
P02-CMA-TS3-348\_50-90-00\_10-54 Relazione di calcolo dell'area tecnica di Susa - portali di linea  
P02-CMA-TS3-348\_50-90-00\_10-55 Relazione di calcolo dell'area tecnica di Susa - portali di linea  
P02-CMA-TS3-348\_50-90-00\_10-56 Relazione di calcolo dell'area tecnica di Susa - portali di linea  
P02-CMA-TS3-348\_50-90-00\_10-57 Relazione di calcolo dell'area tecnica di Susa - portali di linea  
P02-CMA-TS3-348\_50-90-00\_10-58 Relazione di calcolo dell'area tecnica di Susa - portali di linea  
P02-CMA-TS3-348\_50-90-00\_10-59 Relazione di calcolo dell'area tecnica di Susa - portali di linea  
P02-CMA-TS3-348\_50-90-00\_10-60 Relazione di calcolo dell'area tecnica di Susa - portali di linea  
P02-CMA-TS3-348\_50-90-00\_10-61 Relazione di calcolo dell'area tecnica di Susa - portali di linea  
P02-CMA-TS3-348\_50-90-00\_10-62 Relazione di calcolo dell'area tecnica di Susa - portali di linea  
P02-CMA-TS3-348\_50-90-00\_10-63 Relazione di calcolo dell'area tecnica di Susa - portali di linea  
P02-CMA-TS3-348\_50-90-00\_10-64 Relazione di calcolo dell'area tecnica di Susa - portali di linea  
P02-CMA-TS3-348\_50-90-00\_10-65 Relazione di calcolo dell'area tecnica di Susa - portali di linea  
P02-CMA-TS3-348\_50-90-00\_10-66 Relazione di calcolo dell'area tecnica di Susa - portali di linea  
P02-CMA-TS3-348\_50-90-00\_10-67 Relazione di calcolo dell'area tecnica di Susa - portali di linea  
P02-CMA-TS3-348\_50-90-00\_10-68 Relazione di calcolo dell'area tecnica di Susa - portali di linea  
P02-CMA-TS3-348\_50-90-00\_10-69 Relazione di calcolo dell'area tecnica di Susa - portali di linea  
P02-CMA-TS3-348\_50-90-00\_10-70 Relazione di calcolo dell'area tecnica di Susa - portali di linea  
P02-CMA-TS3-348\_50-90-00\_10-71 Relazione di calcolo dell'area tecnica di Susa - portali di linea  
P02-CMA-TS3-348\_50-90-00\_10-72 Relazione di calcolo dell'area tecnica di Susa - portali di linea  
P02-CMA-TS3-348\_50-90-00\_10-73 Relazione di calcolo dell'area tecnica di Susa - portali di linea  
P02-CMA-TS3-348\_50-90-00\_10-74 Relazione di calcolo dell'area tecnica di Susa - portali di linea  
P02-CMA-TS3-348\_50-90-00\_10-75 Relazione di calcolo dell'area tecnica di Susa - portali di linea  
P02-CMA-TS3-348\_50-90-00\_10-76 Relazione di calcolo dell'area tecnica di Susa - portali di linea  
P02-CMA-TS3-348\_50-90-00\_10-77 Relazione di calcolo dell'area tecnica di Susa - portali di linea  
P02-CMA-TS3-348\_50-90-00\_10-78 Relazione di calcolo dell'area tecnica di Susa - portali di linea  
P02-CMA-TS3-348\_50-90-00\_10-79 Relazione di calcolo dell'area tecnica di Susa - portali di linea  
P02-CMA-TS3-348\_50-90-00\_10-80 Relazione di calcolo dell'area tecnica di Susa - portali di linea  
P02-CMA-TS3-348\_50-90-00\_10-81 Relazione di calcolo dell'area tecnica di Susa - portali di linea  
P02-CMA-TS3-348\_50-90-00\_10-82 Relazione di calcolo dell'area tecnica di Susa - portali di linea  
P02-CMA-TS3-348\_50-90-00\_10-83 Relazione di calcolo dell'area tecnica di Susa - portali di linea  
P02-CMA-TS3-348\_50-90-00\_10-84 Relazione di calcolo dell'area tecnica di Susa - portali di linea  
P02-CMA-TS3-348\_50-90-00\_10-85 Relazione di calcolo dell'area tecnica di Susa - portali di linea  
P02-CMA-TS3-348\_50-90-00\_10-86 Relazione di calcolo dell'area tecnica di Susa - portali di linea  
P02-CMA-TS3-348\_50-90-00\_10-87 Relazione di calcolo dell'area tecnica di Susa - portali di linea  
P02-CMA-TS3-348\_50-90-00\_10-88 Relazione di calcolo dell'area tecnica di Susa - portali di linea  
P02-CMA-TS3-348\_50-90-00\_10-89 Relazione di calcolo dell'area tecnica di Susa - portali di linea  
P02-CMA-TS3-348\_50-90-00\_10-90 Relazione di calcolo dell'area tecnica di Susa - portali di linea  
P02-CMA-TS3-348\_50-90-00\_10-91 Relazione di calcolo dell'area tecnica di Susa - portali di linea  
P02-CMA-TS3-348\_50-90-00\_10-92 Relazione di calcolo dell'area tecnica di Susa - portali di linea  
P02-CMA-TS3-348\_50-90-00\_10-93 Relazione di calcolo dell'area tecnica di Susa - portali di linea  
P02-CMA-TS3-348\_50-90-00\_10-94 Relazione di calcolo dell'area tecnica di Susa - portali di linea  
P02-CMA-TS3-348\_50-90-00\_10-95 Relazione di calcolo dell'area tecnica di Susa - portali di linea  
P02-CMA-TS3-348\_50-90-00\_10-96 Relazione di calcolo dell'area tecnica di Susa - portali di linea  
P02-CMA-TS3-348\_50-90-00\_10-97 Relazione di calcolo dell'area tecnica di Susa - portali di linea  
P02-CMA-TS3-348\_50-90-00\_10-98 Relazione di calcolo dell'area tecnica di Susa - portali di linea  
P02-CMA-TS3-348\_50-90-00\_10-99 Relazione di calcolo dell'area tecnica di Susa - portali di linea  
P02-CMA-TS3-348\_50-90-00\_11-00 Relazione di calcolo dell'area tecnica di Susa - portali di linea

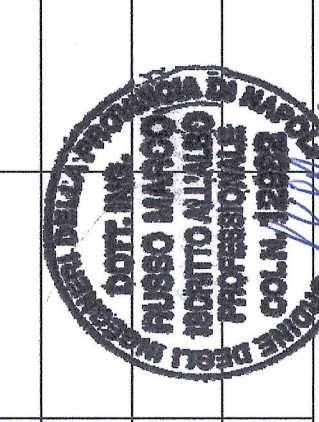
**LIAISON LYON - TURIN / COLLEGAMENTO TORINO - LIONE**  
Partie commune franco-italienne  
Section transfrontalière

NOUVELLE LIGNE LYON TURIN - NUOVA LINEA TORINO LIONE  
PARTIE COMMUNE FRANCO-ITALIENNE - PARTE COMUNE ITALO-FRANCESE  
REVISIONE DEL L'AVANT-PROJET DE REFERENCE - REVISIONE DEL PROGETTO DEFINITIVO  
CUP: C11.05.000030001

GENIE CIVIL - GENIO CIVILE  
PLAINE DE SUSAS - PIANA DI SUSAS

TRONÇON AIRE TECHNIQUE ET DE SECURITE - TRATTA AREA TECNICA E DI SICUREZZA  
PORTAILS ET TOITURES ARCHITECTURALES - PORTALI E COPERTURE ARCHITETTONICHE  
PROJET DES STRUCTURES - TOITURE - PORTAILS ARCHITECTURAUX -  
PIAN DES STRUCTURES ET FERRAIL LAGE  
PROGETTO STRUTTURALE - COPERTURE - PORTALI ARCHITETTONICI DI LINEA -  
CARPENTERIE E ARMATURE

N°	Rev.	Etat	Contenu	Date	Signature	Qualification	Signature	Qualification
0	2012/01	Projet de référence / Piano di riferimento	A. CHAVATTA M. CHAVATTA C. COGNARD					
A	08/02/01	Revisions de référence / Revisione di riferimento	A. CHAVATTA M. CHAVATTA C. COGNARD					



Code Doc	P	D	2	C	3	I	A	T	S	3	6	1	A	A	P	P	L	A
INDIREZZO / ADDRESS	IND	DIR	ESP	PRO	PRO	PRO	PRO	PRO	PRO	PRO	PRO	PRO	PRO	PRO	PRO	PRO	PRO	PRO