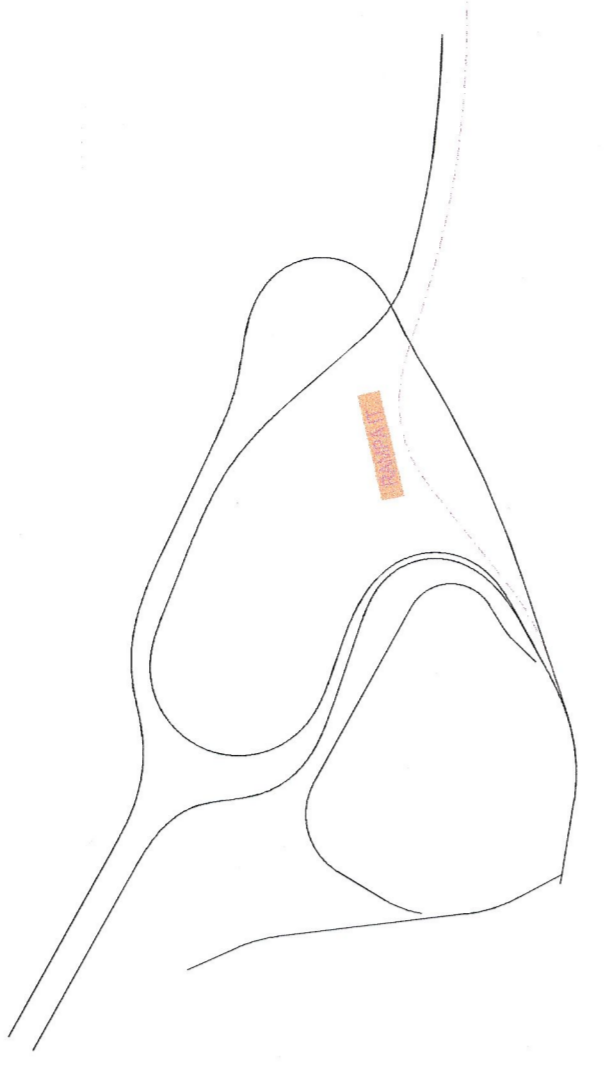


REFERIMENTI / REFERENCES:  
 P22\_C3A\_MUS\_2001\_0\_PA\_MUS - Relazione tecnica-illustrativa  
 P22\_C3A\_MUS\_2000\_0\_PA\_MUS - Planimetrie di progetto

KEY PLAN



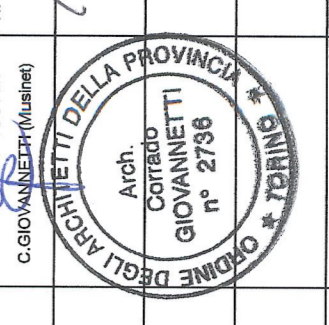
**LIAISON LYON - TURIN / COLLEGAMENTO TORINO - LIONE**  
 Parte commune italo-francese  
 Sezione transfrontaliere

NOUVELLE LIGNE LYON TURIN - NUOVA LINEA TORINO LIONE  
 PARTIE COMMUNE FRANCO-ITALIENNE - PARTE COMUNE ITALO-FRANCESE

REVISION DE L'AVANT-PROJET DE REFERENCE - REVISIONE DEL PROGETTO DEFINITIVO  
 CUP C11J05000030001

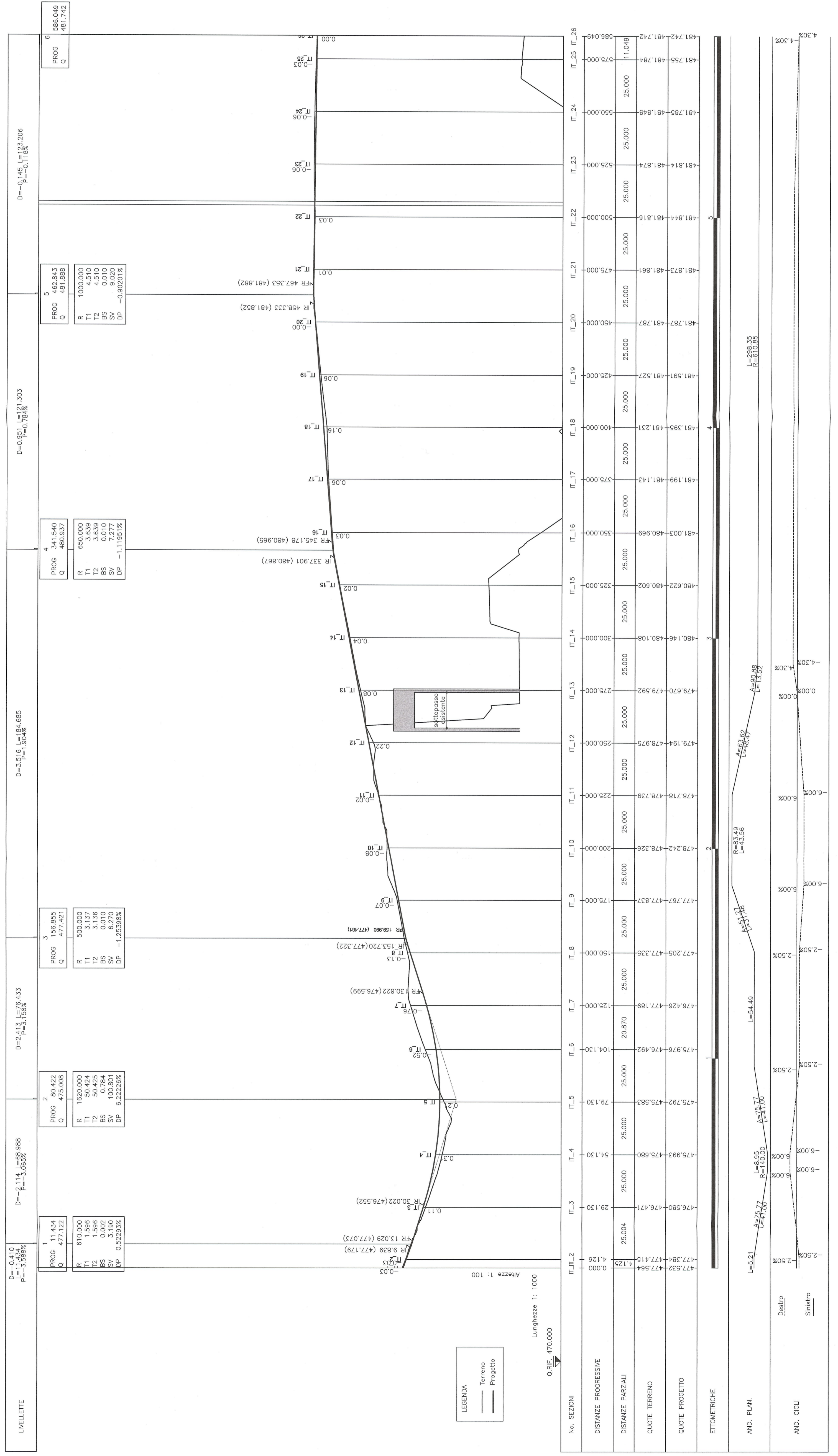
VIABILITE A32 NORD DORA / VIABILITA' A32 NORD DORA  
 ENTREE DE LA RAMPE DIRECTION TORINO - PROFIL EN LONG -  
 RAMPA DI INGRESSO DIREZIONE TORINO - PROFILO LONGITUDINALE

INDICE	DATA / DATA	MODIFICAZIONI / MODIFICHE	PRELIMINARE AFFIDATO / PRIMA VERSIONE	VERBA PER CONTRAVERSI	ANNO DI AUTENTICAZIONE
0	08/02/2013				



INDIRIZZO GEOGRAFICO / ADDRESS GEOG.	CIA	II	68	76	06	20	08
NUMERO / NUMBER	2506						
TIPO / TYPE	P A P P L A						

LIT 001 - 1001 Avenue de la Gare - BP 80074 - F-69004 CHALMERS CEDEX (France)  
 Tel.: +33 (0) 4 79 86 96 50 - Fax: +33 (0) 4 79 86 96 79  
 Progettato LIT - Turin Ferroviaire - Progettato LIT (LIT Ferroviaire)



LIVELLETTA	1	2	3	4	5	6
D	-0.410	-1.115	-3.516	-2.413	-0.851	-0.145
L	11.434	80.422	156.855	341.540	341.540	482.843
P	1.586%	0.658%	1.253%	1.036%	0.244%	0.118%
Q	477.122	475.008	477.421	477.421	480.937	481.888
R	610.000	1620.000	500.000	650.000	1000.000	1000.000
T1	1.586	0.658	1.253	1.036	0.244	0.118
T2	1.586	0.658	1.253	1.036	0.244	0.118
BS	0.002	0.784	0.010	0.010	0.010	0.010
SV	3.1190	100.801	6.2270	7.227	9.020	9.020
DP	0.52283%	0.22286%	-1.25398%	-1.11951%	-0.99201%	-0.99201%

LEGENDA  
 — Terreno  
 — Progetto

Lunghezza 1: 1000  
 Altezza 1: 100  
 O. REF. 470.000