

RIFERIMENTI / REFERENCES:  
 PD2\_C3A\_MUS\_2001\_0\_PA\_NOT-Relazione tecnico-illustrativa  
 PD2\_C3A\_MUS\_2610\_0\_PA\_NOT-Relazione di calcolo muro 1  
 PD2\_C3A\_MUS\_2613\_0\_PA\_NOT-Relazione di calcolo muro 2  
 PD2\_C3A\_MUS\_2616\_0\_PA\_NOT-Relazione di calcolo muro 3

CARATTERISTICHE DEI MATERIALI (conformi a D.M. 14.01.2008)

CALCESTRUZZO									
CAMPI DI IMPIEGO	CLASSI ESPOSIZIONE AMBIENTALE	CLASSE RESISTENZA Rck(Mpa)	COPIRIFERRO (mm)	NOTE	CAMPI DI IMPIEGO	CLASSI ESPOSIZIONE AMBIENTALE	CLASSE RESISTENZA Rck(Mpa)	COPIRIFERRO (mm)	NOTE
Sottofondazioni		C12/15-Rck=15 MPa			Solette		C35/45-Rck=45 MPa	45	(1)(2)
Fondazioni spalle	XC2	C28/35-Rck=35 MPa	35	(1)(2)					
Elevaz. spalle e muri	XF4 XC4	C32/40-Rck=40 MPa	45	(1)(2)					
Baggioli e cordoli	XF4 XC4 XD3	C35/45-Rck=45 MPa	55	(1)(2)					

(1) contenuto in aria 3% ottenuto con agente aerante (2) aggregato non gelivo conforme a UNI EN 12620

ACCIAIO PER C.A. Car. gen.: saldabilità, aderenza migliorata, controllo permanente in stabilimento					
TIPOLOGIA DEL PRODOTTO	Ø	ACCIAIO	f <sub>yk</sub> (N/mm²)	f <sub>tk</sub> (N/mm²)	NOTE
Tondi singoli	6<Ø<40 mm	B 450C	> 450	> 540	(1) (2)
Reti elettrosaldate	5<Ø<12 mm	B 450A (per Ø ≤ 12 mm)			(1) (2)

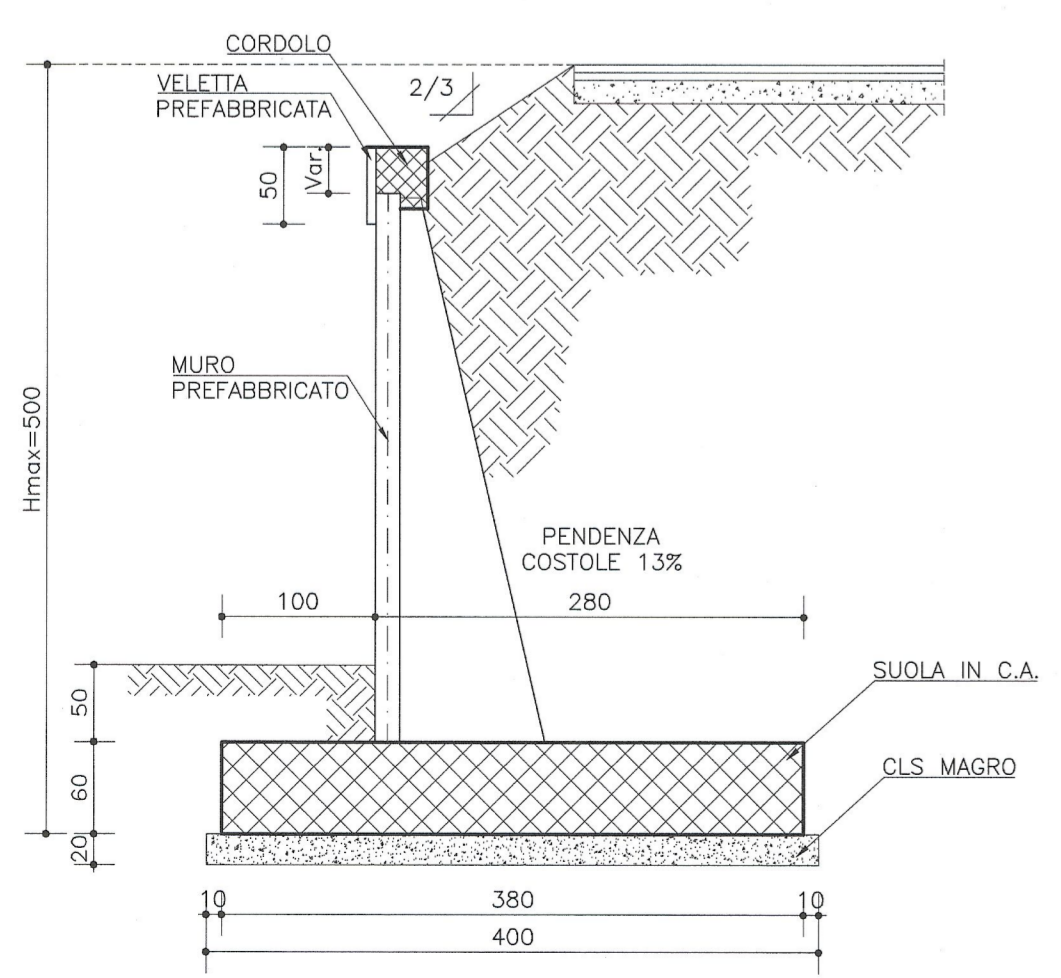
(1) giunzione barre correnti per sovrapposizione: 60Ø  
 (2) diametro delle piegature pari a: 4Ø per Ø<12mm; 5Ø per 12<Ø<16mm; 8Ø per 16<Ø<25mm; 10Ø per 25<Ø<40mm

ACCIAIO DA CARPENTERIA METALLICA				
TIPOLOGIA DEL PRODOTTO	ACCIAIO	f <sub>yk</sub> (N/mm²)	f <sub>tk</sub> (N/mm²)	NOTE
Acciaio per travi impalcati	S355 J0	> 355	> 510	
Acciaio per fazzoletti e piastre	S355 J0	> 355	> 510	
Acciaio per armatura micropali	S355 H JR	> 355	> 510	

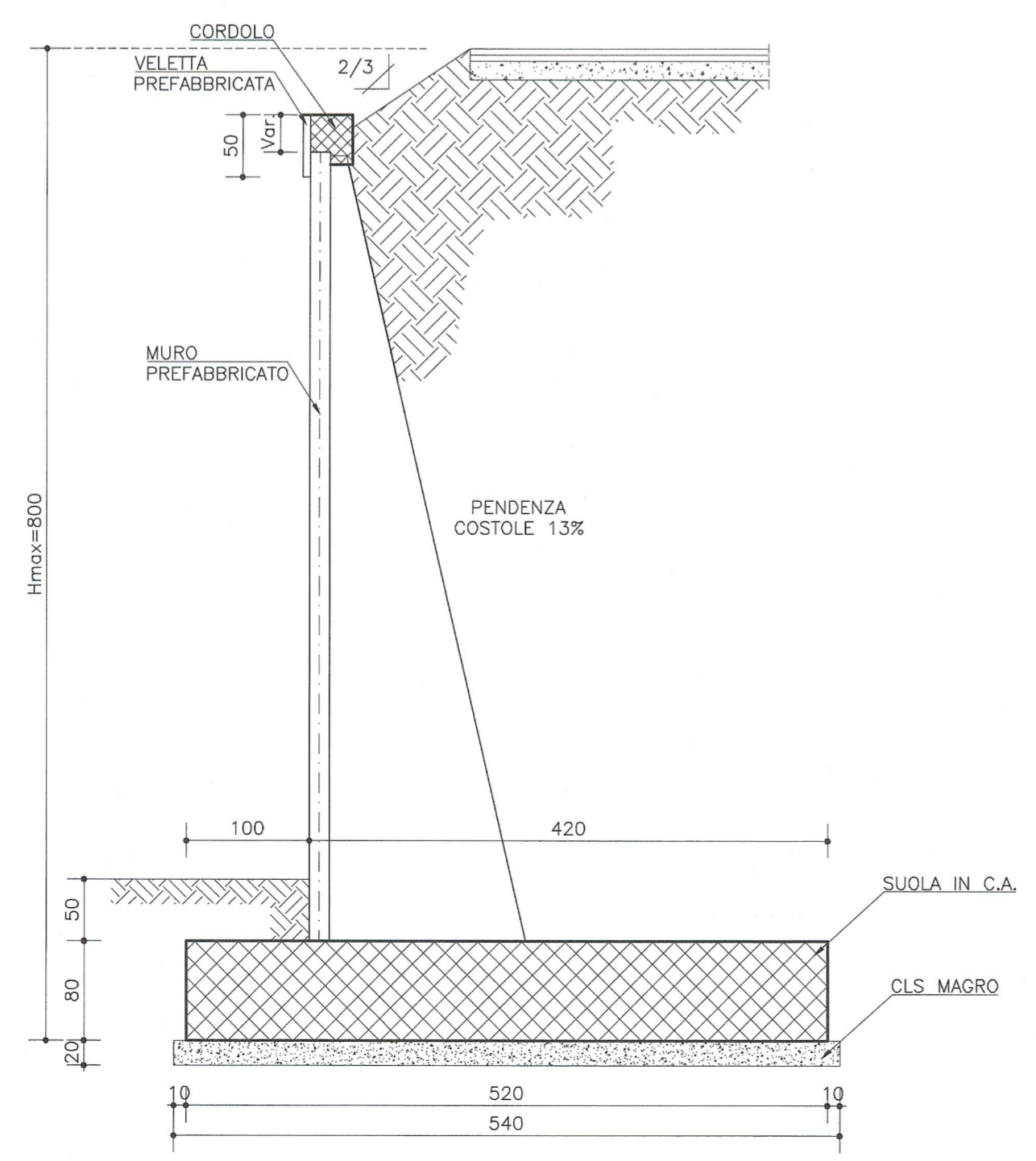
**BULLONI**  
 Viti UNI EN14399-3-4: 2005 classe 10.9 (UNI EN898-1)  
 Dadi UNI EN14399-3-4: 2005 classe 10 (UNI EN20898-2)  
 Rosette e piastrine UNI EN14399-5-6; 2005 acciaio C50 UNI EN10083-2; 2006 HRC 32-40 (UNI EN10025-2)  
 Il diametro del foro delle lamiere bullonate deve essere uguale a: Ø+1mm per Ø del bullone ≤ 20mm; Ø+1.5mm per Ø del bullone > 20mm

**SALDATURE**  
 Le saldature a completa penetrazione devono osservare le prescrizioni delle norme UNI EN ISO 4063:2001 e UNI EN ISO 15614-1:2005. Le saldature a cordone d'angolo devono essere sempre continue ed eseguite con due o più passate a seconda dello spessore di gola, pari ad almeno 0.7 volte lo spessore dell'elemento più sottile collegato dalla saldatura, tranne dove diversamente indicato.

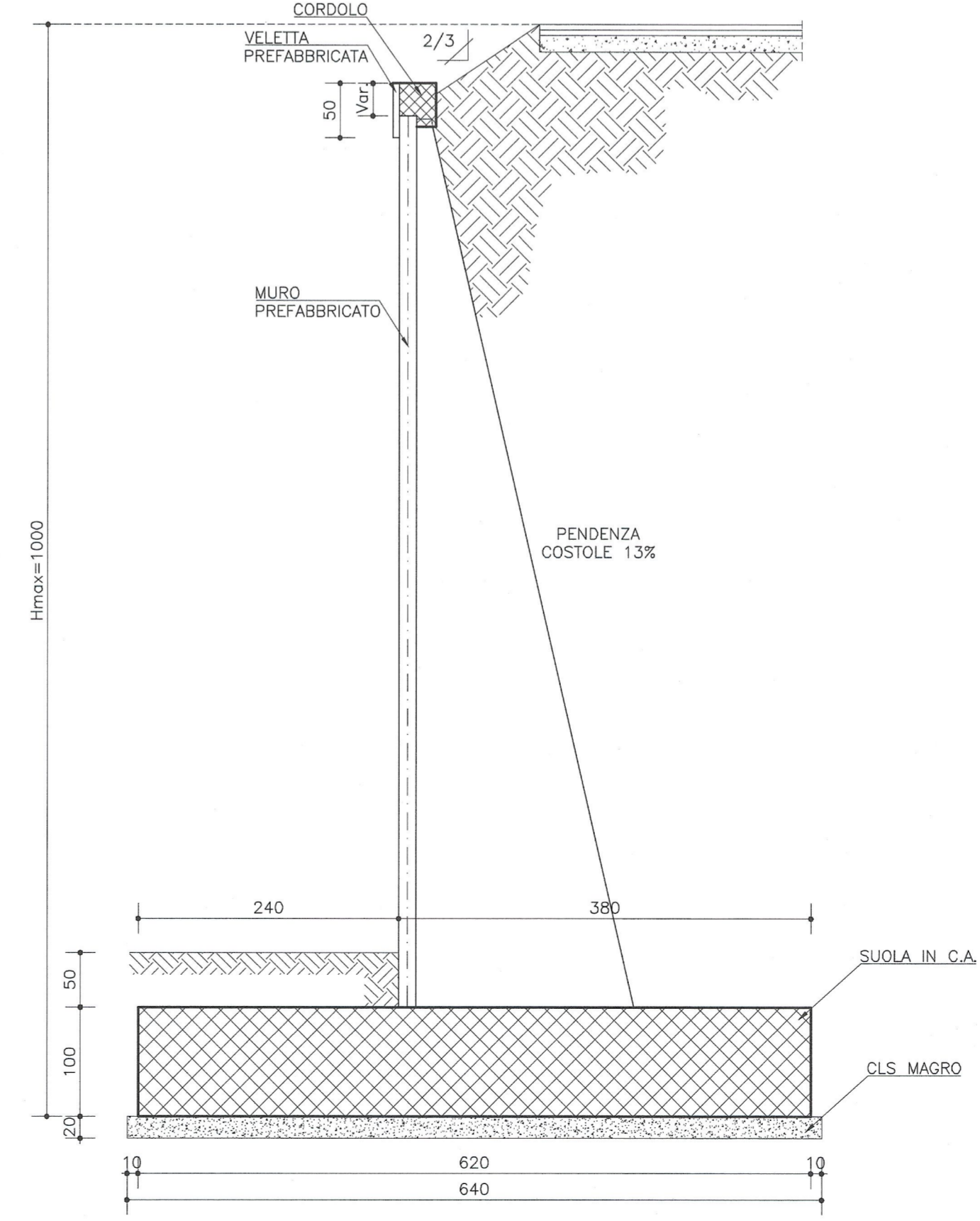
MURO TIPO "1"  
scala 1:50



MURO TIPO "2"  
scala 1:50



MURO TIPO "3"  
scala 1:50



**LIASON LYON - TURIN / COLLEGAMENTO TORINO - LIONE**  
 Partie commune franco-italienne / Section transfrontalière  
 Parte comune italo-francese / Sezione transfrontaliera

**NOUVELLE LIGNE LYON TURIN - NUOVA LINEA TORINO LIONE**  
**PARTIE COMMUNE FRANCO-ITALIENNE - PARTE COMUNE ITALO-FRANCESE**

**REVISION DE L'AVANT-PROJET DE REFERENCE - REVISIONE DEL PROGETTO DEFINITIVO**  
**CUP C11J0500030001**

**VIABILITE A32 NORD DORA / VIABILITA' A32 NORD DORA**  
**VIABILITE A32 NORD DORA / VIABILITA' A32 NORD DORA**  
**MURS PLAN D'ENSEMBLE - DISEGNO D'INSIEME MURI**

Indice	Date / Data	Modifications / Modifiche	Etabli par / Concepito da	Verifié par / Controllato da	Autorisé par / Autorizzato da
0	08/02/2015	Première diffusion / Prima emissione	N. COGNOME (COO) L.BARBERSI (Lisiane)	N. COGNOME (COO) C. GIOVANNETTI (Giovanni)	N. COGNOME (COO) M. BERBI (Paolo)

Arch. Corrado GIOVANNETTI n° 2726  
 Ordine degli Architetti della Provincia di Torino e Val d'Aosta

Code Doc: P D 2 C 3 A M U S 2 6 0 9 0 P A P L A  
 Phase / Fase: Sigs / Segni: Emetteur / Emittente: Numero: Indice: Statut / Stato: Type / Tipo:

INDRIZZO GED / ADRESSE GED: CSA // // 50 76 07 20 08  
 ÉCHELLE / SCALA: 1:1000/50

LTF sas - 1091 Avenue de la Bobine BP 60631 - F-72006 CHAMBERY CEDEX ( France )  
 Tél: +33 (0) 4 79 66 56 50 - Fax: +33 (0) 4 79 66 56 75  
 RCS Chambéry 439 556 952 - TVA FR 03438566952  
 Propriété LTF Tous droits réservés - Proprietà LTF Tutti i diritti riservati

Ca projet est financé par l'Etat européen (FIR) / Questo progetto è finanziato dall'Unione europea (FIR)