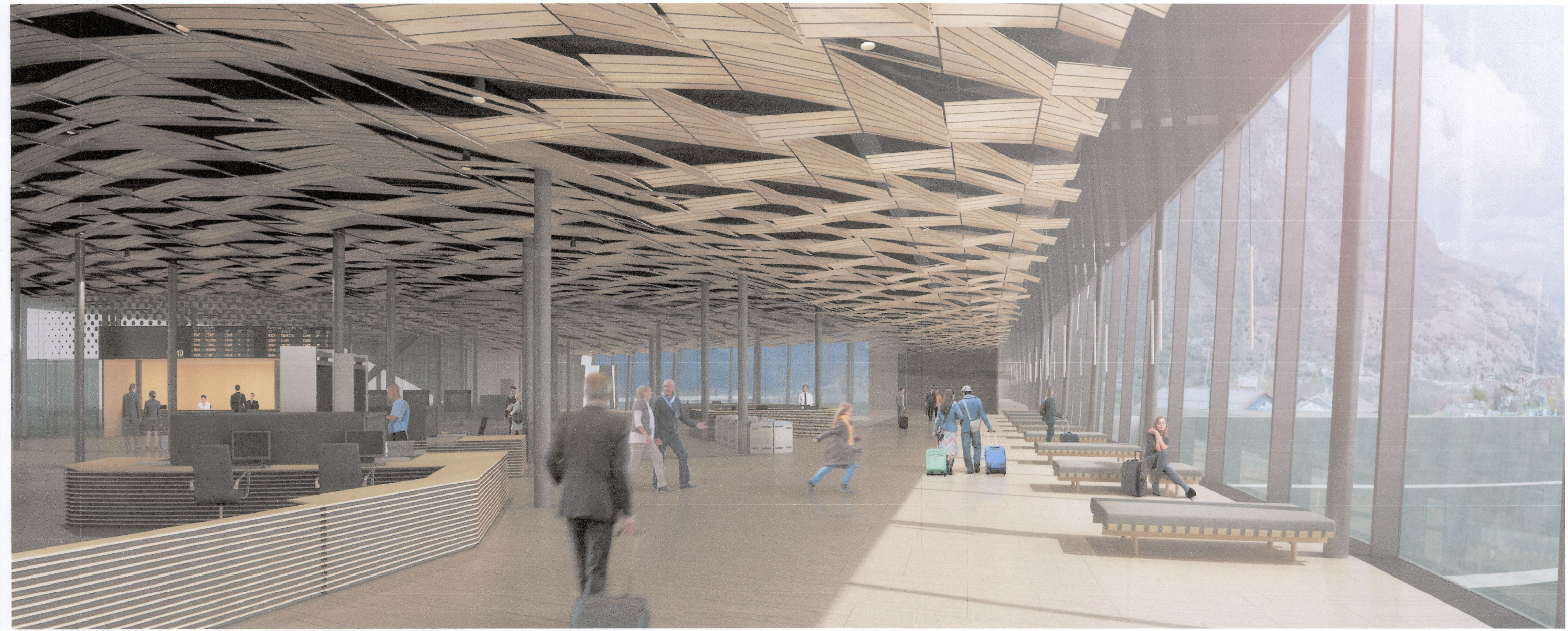
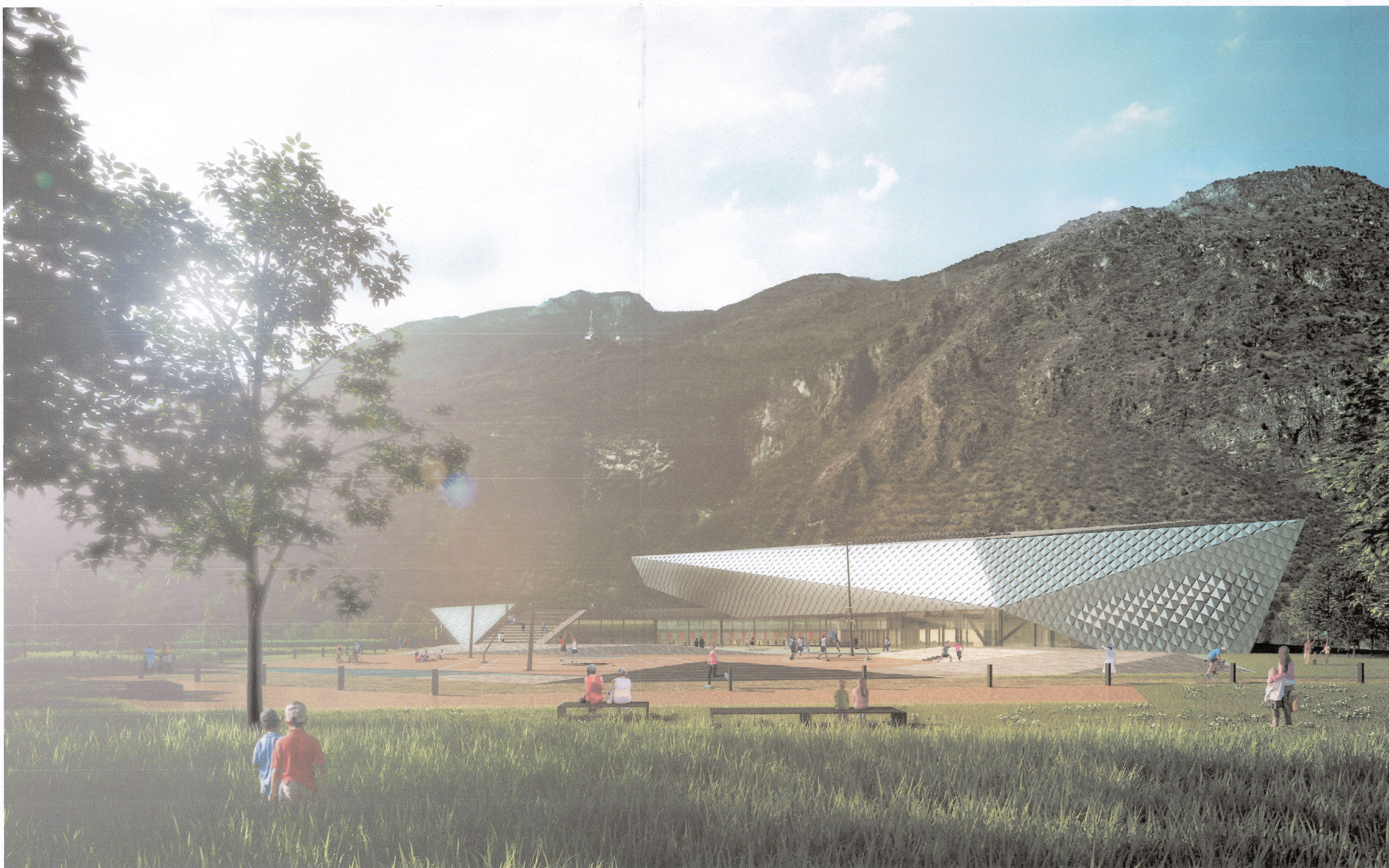




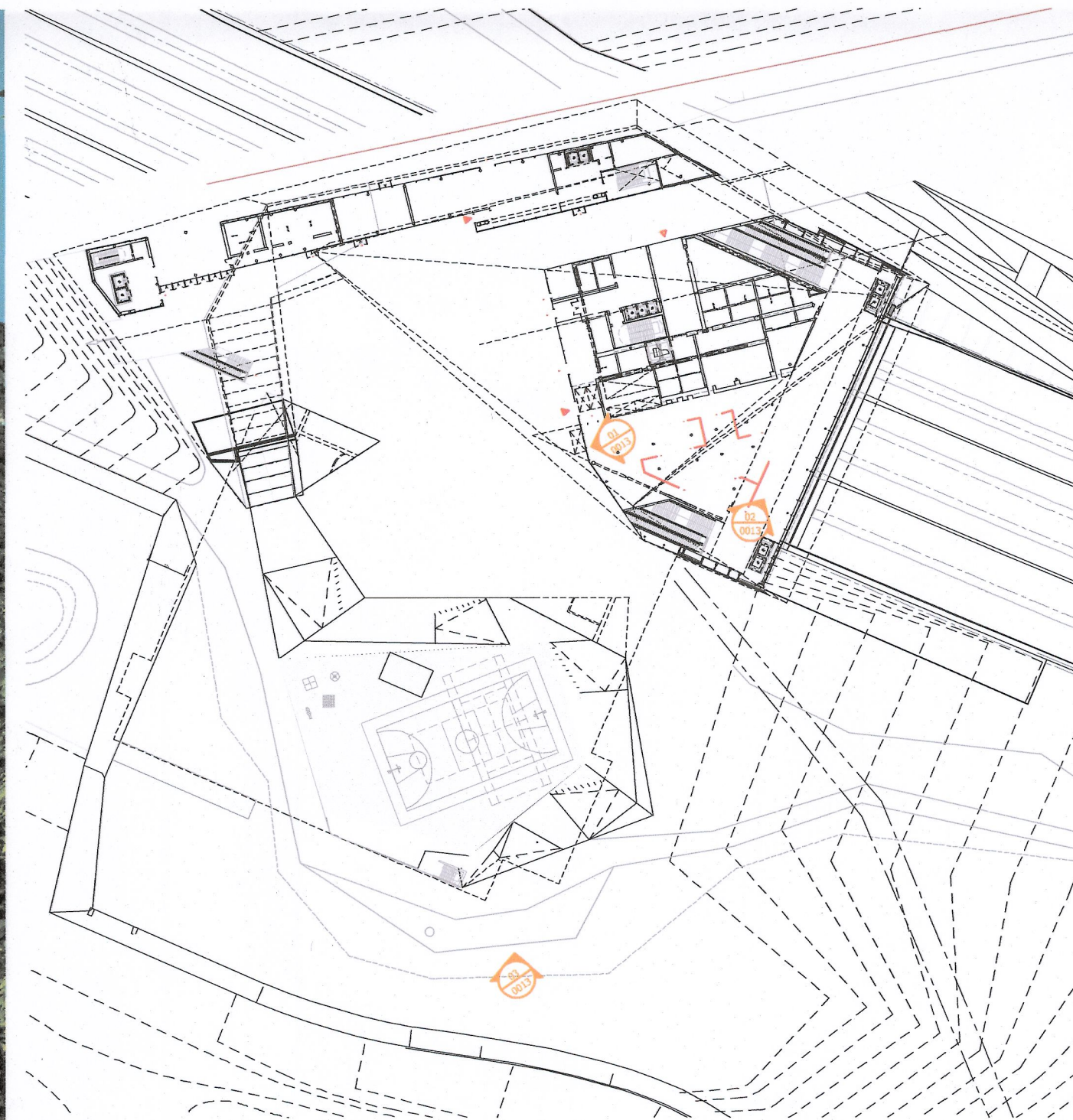
01 Vista della piazza coperta / Vue sur la place couverte  
0013



02 Vista della sala passeggeri NLTL / Vue de la salle des passagers NLTL  
0013



03 Vista del parco sud / Vue sur le parc Sud  
0013



Sistema di riferimento LTF 2004c / Systeme de reference LTF 2004c

**LIASON LYON - TURIN / COLLEGAMENTO TORINO - LIONE**  
 Partie commune franco-italienne / Section transfrontalière  
 Parte comune italo-francese / Sezione transfrontaliera

**NOUVELLE LIGNE LYON TURIN - NUOVA LINEA TORINO LIONE**  
**PARTIE COMMUNE FRANCO-ITALIENNE - PARTE COMUNE ITALO-FRANCOISE**  
**REVISIONE DE L'AVANT-PROJET DE REFERENCE - REVISIONE DEL PROGETTO DEFINITIVO**  
**CUP C11J0500030001**

STAZIONE INTERNAZIONALE DI SUSÀ E IL SUO POLO DI INTERSCAMBIO/GARE INTERNAZIONALE DE SUSÀ ET SON POLE DE CHANGE

Perspectives 1de3 / Rendering 1di3

*Javier Villar Ruiz*  
**KENGO KUMA & ASSOCIATES, INC**  
 2-24-8 Minamiosayama Minato-ku Tokyo 107-0062

Indice	Data / Data	Modifiche / Modifiche	Elaborato per / Concepito da	Verificato per / Controllato da	Autorizzato per / Autorizzato da
0	07/12/12	prima diffusione	Hiroaki Saito	Javier Villar Ruiz	Javier Villar Ruiz
A	07/01/13	Presenza in conto dei commenti LTF	Hiroaki Saito	Javier Villar Ruiz	Javier Villar Ruiz
B	31/01/13	Presenza in conto dei commenti LTF e CCF	Hiroaki Saito	Javier Villar Ruiz	Javier Villar Ruiz
-	-	-	-	-	-
-	-	-	-	-	-
-	-	-	-	-	-
-	-	-	-	-	-

**KENGO KUMA**  
 Ordine des Architectes d'Ile-de-France  
 n° national 076829  
**KUMA & ASSOCIATES EUROPE**  
 Centre des Architectes d'Ile-de-France  
 n° national S12379

Code Doc	P	D	2	C	3	A	K	A	A	0	0	1	3	B	A	P	P	L	A
Phase / Fase				Signé étude / Signa	Emetteur / Emittente	Numero			Indice	Statut / Stato		Type / Tipo							

INDIRIZZO GED / ADRESSE GED: C3A - - 55 10 10 20 13  
 ECHELLE / SCALA: 1/100

Per informazioni più dettagliate si rimanda ai seguenti documenti:  
 - PD2\_C3A\_KAA\_0012\_55-10-10\_Relazione Generale  
 Pour informations plus détaillées, consultez les documents suivants:  
 - PD2\_C3A\_KAA\_0012\_55-10-10\_Notice Generale

LTF sas - 1091 Avenue de la Boisse BP 80631-F-73006 CHAMBERY  
 CEDEX (France)  
 Tél.: +33 (0) 4.79.68.56.50 - Fax: +33 (0) 4.79.68.56.75  
 RCS Chambéry 439 556 952 - TVA FR 03439556952  
 Propriété LTF Tous droits réservés - Propriété LTF Tutti i diritti riservati

**LTF**  
 LYON TURIN FERROVIAIRE

Ca projet  
 et financé par  
 l'Union européenne  
 (FSE+ERDF)

Questo progetto  
 è finanziato  
 dall'Unione europea  
 (FSE+ERDF)