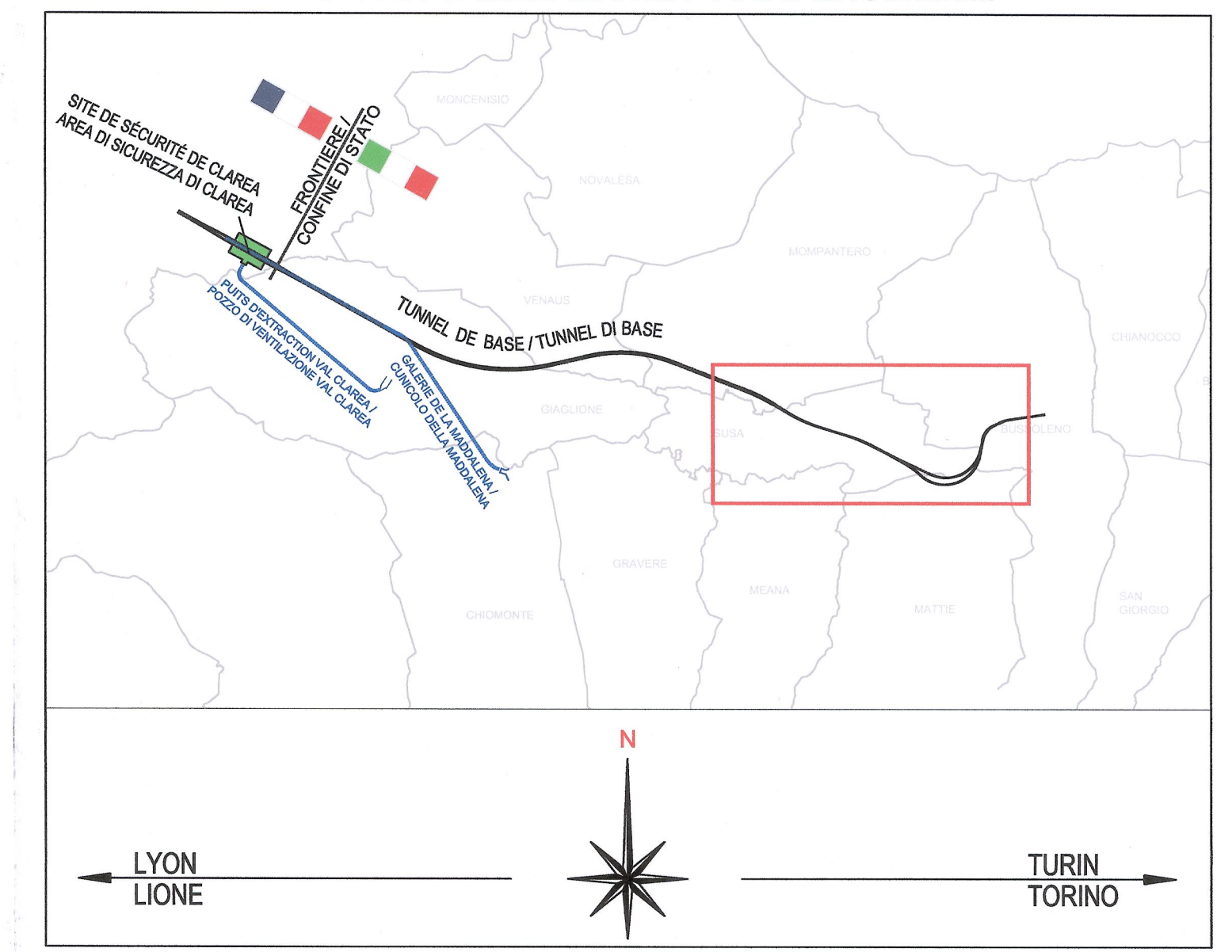


(*) QUOTE SOLAIO SUPERIORE



All'inizio dei lavori, le interferenze identificate nel 2012 saranno risolte come illustrato su questa tavola.
 Au démarrage des travaux, les réseaux existants sur la parcelle recensés en 2012, auront été dévié comme indiqué sur le présent plan

LEGENDA CENSIMENTO

SMAT	TELECOM	GAS PIPELINE GAS
EGOUT NOIR FOGNATURA NERA	CABINE ELECTRIQUE MT CABINA ELETTRICA MT	CANAL CANALE
EPV FOGNATURA MISTA	LIGNE ELECTRIQUE ENEL ELETTRODOTTO ENEL	CIRCULAZIONE ESTERNA ALL'CANIERE (AUTOMEZZI) Circulation extérieure au chantier (camions)
EP FOGNATURA BIANCA	LIGNE ELECTRIQUE AT ELETTRODOTTO AT	CIRCULAZIONE ESTERNA ALL'CANIERE (TRENI) Circulation extérieure au chantier (trains)
CLÔTURE DU CHANTIER DE LA GARE REINZIONE DELL'CANIERE DELLA STAZIONE	REINZIONE DI CANTIERE DEI ALTRI CANTIERI (Clôture des autres chantiers)	

LIAISON LYON - TURIN / COLLEGAMENTO TORINO - LIONE
 Partie commune franco-italienne / Section transfrontalière
 Parte comune italo-francese / Sezione transfrontaliera

NOUVELLE LIGNE LYON TURIN - NUOVA LINEA TORINO LIONE
 PARTIE COMMUNE FRANCO-ITALIENNE - PARTE COMUNE ITALO-FRANCESE

REVISION DE L'AVANT-PROJET DE REFERENCE - REVISIONE DEL PROGETTO DEFINITIVO
 CUP C11J05000030001

AIA Ingegnerie
 23 rue de la Harpe
 75013 Paris
 Tel: +33 (0) 1 47 88 56 50 Fax: +33 (0) 1 47 88 56 76
 tva fr 2 856 800 382 a p 7 1 1 2 b

PLAIN DE SUS - PIANA DI SUS
 TRONCON GARE INTERNATIONALE DE SUS - TRATTA STAZIONE INTERNAZIONALE DI SUS

CONFIGURATION DU TERRAIN AU DEMARRAGE DES TRAVAUX DE LA GARE
 STATO DEL TERRENO ALL'INIZIO DEI LAVORI DELLA STAZIONE

Indice	Date / Data	Modification / Modifica	Etabli per / Concepito da	Validé par / Controllato da	Autorisé par / Autorizzato da
0	22/10/2012	Diffusion pour SIA / Diffusione per SIA	L.NEGRET	J. BATAILLE	M. HAMEL
A	06/12/2012	Aggiornare - Mise à jour	J.BATAILLE	M.HAMEL	C. BOUGEARD
B	07/01/2013	Prise en compte des commentaires LTF / Prise en compte des commentaires LTF	J.BATAILLE	M.HAMEL	C. BOUGEARD
C	31/01/2013	Prise en compte des éléments TSE3 / Prise en compte des éléments TSE3	J.BATAILLE	M.HAMEL	C. BOUGEARD
D	31/01/2013	Diffusion finale / Diffusion finale	J.BATAILLE	M.HAMEL	C. BOUGEARD
E	01/03/2013	Modifications des limites d'intervention / Modifiche dei limiti di intervento	J.BATAILLE	M.HAMEL	C. BOUGEARD

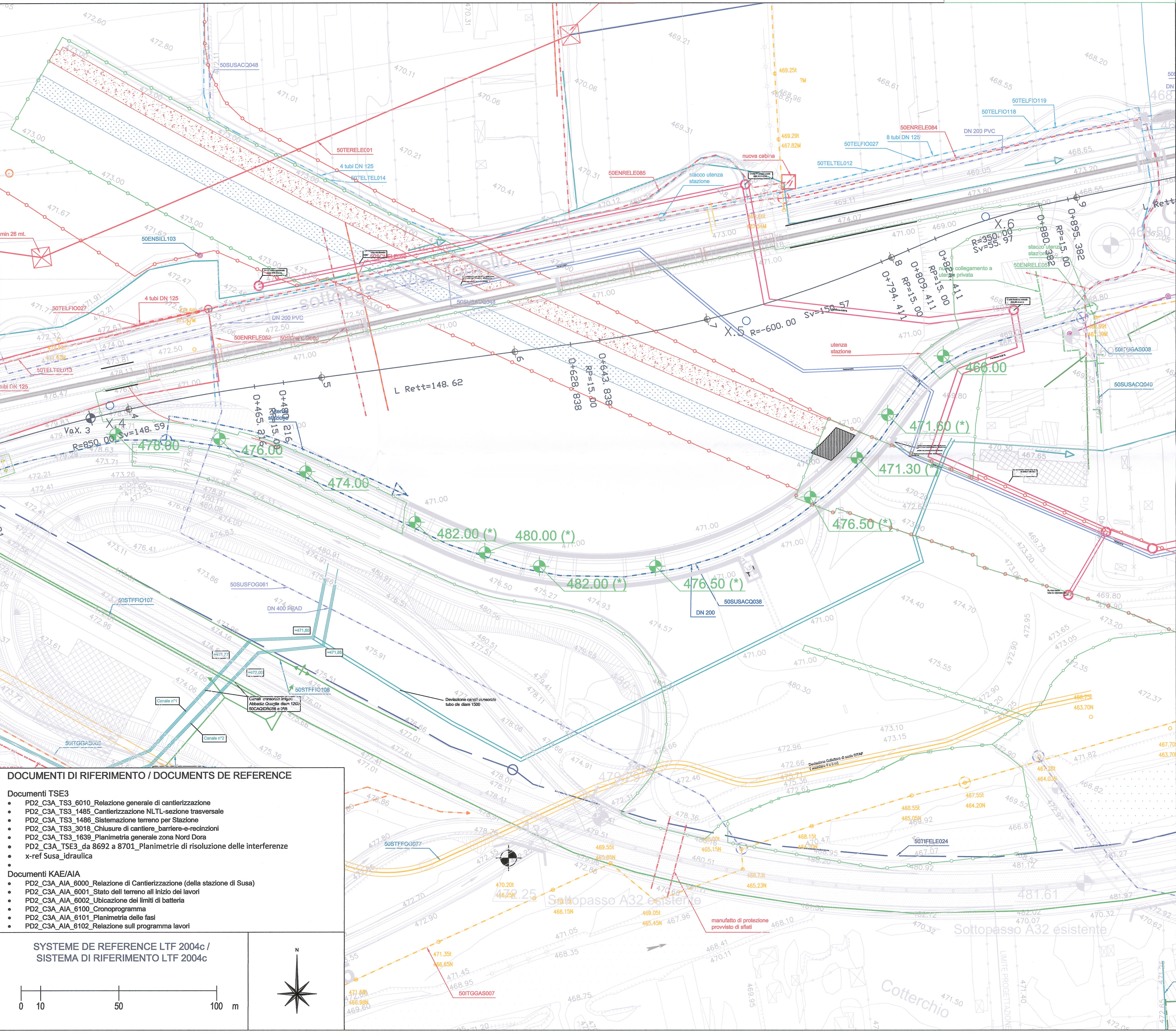
Code Doc: **P D 2 C 3 A A I A 6 0 0 1 E A P P L A**

INDIRIZZO GED / ADRESSE GED: C3A 55 33 // // // 00 20 01

KENGO KUMA
 Ordre des Architectes d'Ile-de-France
 n° national 075620
KUMA & ASSOCIATES EUROPE
 Ordre des Architectes d'Ile-de-France
 n° national S12379

ECHELLE / SCALA: 1:1000

LTF sas - 1091 Avenue de la Soiesse - BP 80631 - F-73008 CHAMBERY CEDEX (France)
 Tel: +33 (0) 4 79 88 56 50 - Fax: +33 (0) 4 79 88 56 76
 RCS Chambéry 439 656 982 - TVA FR 0343656982
 Propriété LTF Tous droits réservés - Propriété LTF Tutti i diritti riservati



DOCUMENTI DI RIFERIMENTO / DOCUMENTS DE REFERENCE

Documenti TSE3

- PD2_C3A_TS3_6010_Relazione generale di cantierizzazione
- PD2_C3A_TS3_1485_Cantierizzazione NLT-sectione trasversale
- PD2_C3A_TS3_1486_Sistemazione terreno per Stazione
- PD2_C3A_TS3_3018_Chiusure di cantiere_barrriere-e-reinzioni
- PD2_C3A_TS3_1639_Planimetria generale zona Nord Dora
- PD2_C3A_TS3_da 8692 a 8701_Planimetrie di risoluzione delle interferenze
- x-ref Susa_idraulica

Documenti KAE/AIA

- PD2_C3A_AIA_6000_Relazione di Cantierizzazione (della stazione di Susa)
- PD2_C3A_AIA_6001_Stato dell terreno all inizio dei lavori
- PD2_C3A_AIA_6002_Ubicazione dei limiti di batteria
- PD2_C3A_AIA_6100_Cronoprogramma
- PD2_C3A_AIA_6101_Planimetria delle fasi
- PD2_C3A_AIA_6102_Relazione sull programma lavori

SYSTEME DE REFERENCE LTF 2004c / SISTEMA DI RIFERIMENTO LTF 2004c