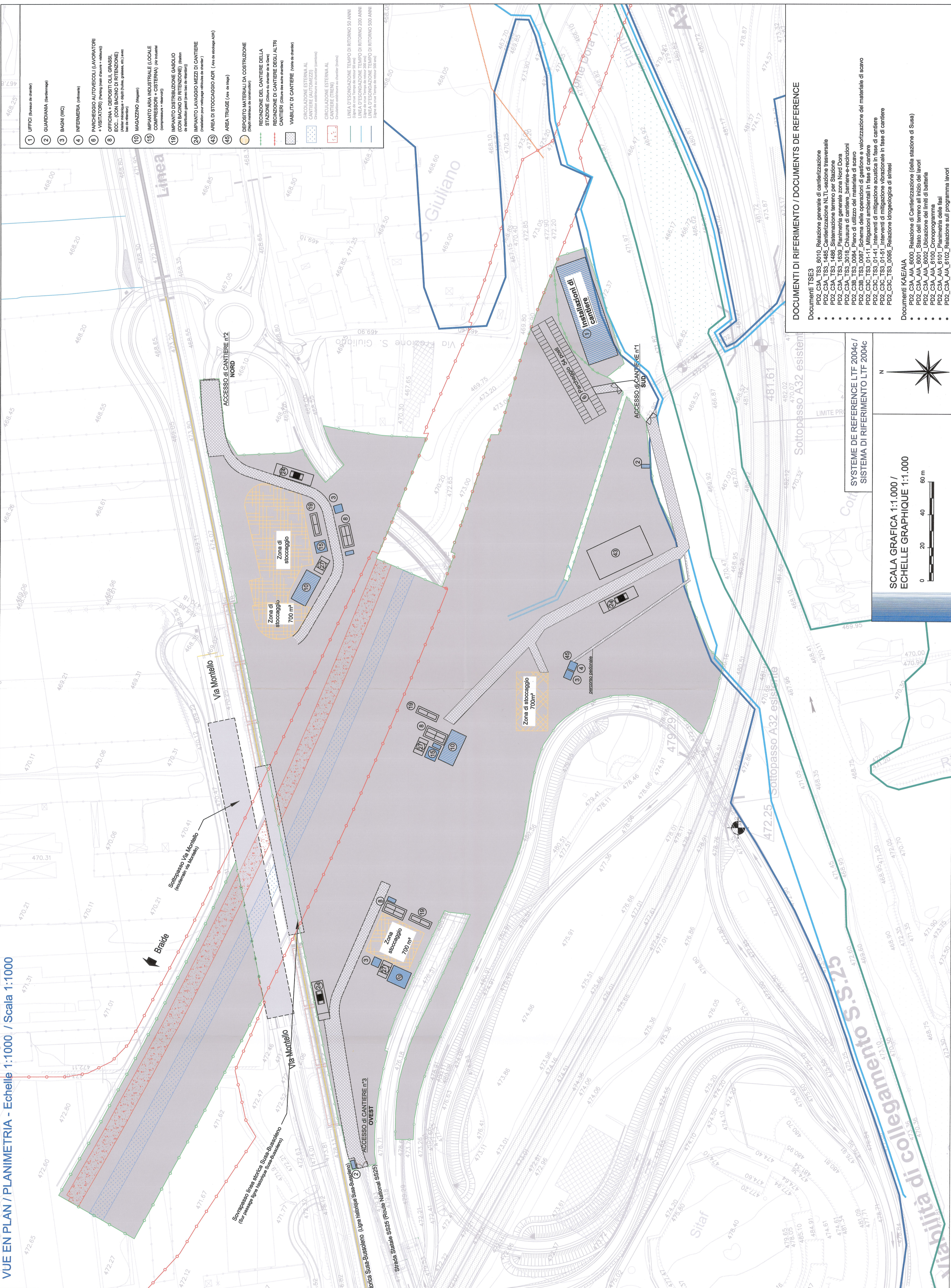


VUE EN PLAN / PLANIMETRIA - Echelle 1:1000 / Scala 1:1000



- 1 UFFICI (bureau de chantier)
- 2 GUARDIANA (garage)
- 3 BAGNI (WC)
- 4 INFERMERIA (infirmerie)
- 5 PARCHEGGIO AUTOVEICOLI (LAVORATORI + VISITATORI) (parking pour ouvriers + visiteurs)
- 6 OFFICINA + DEPOSITI OILI GRASSI, ECC. (CON BACINO DI RITENZIONE) (atelier mécanique + dépôt huiles, graisses, etc avec bassin de rétention)
- 7 MAGAZZINO (magasin)
- 8 IMPIANTO ARIA INDUSTRIALE (LOCALE COMPRESSORI + CISTERNA) (Ae isolata) (installation aérosols)
- 9 IMPIANTO DISTRIBUZIONE GASOLIO (CON BACINO DI RITENZIONE) (Station de distribution gazoil (avec bac de rétention))
- 10 IMPIANTO LAVAGGIO MEZZI DI CANTIERE (Installation pour nettoyage véhicules de chantier)
- 11 AREA DI STOCCAGGIO ADR (Ave de stockage ADR)
- 12 AREA TRINAGE (Ave de triage)
- 13 DEPOSITO MATERIALI DA COSTRUZIONE (Dépôt matériaux de construction)
- 14 REINIZIONE DEL CANTIERE DELLA STAZIONE (Cantier de chantier de la station)
- 15 REINIZIONE DEL CANTIERE DEGLI ALTRI CANTIERI (Cantier de tous autres chantiers)
- 16 VIALITÀ DI CANTIERE (Vie de chantier)
- 17 CIRCULAZIONE ESTERNA AL CANTIERE (AUTOMEZZI) (Circulation extérieure au chantier (véhicules))
- 18 CIRCULAZIONE ESTERNA AL CANTIERE (TRENI) (Circulation extérieure au chantier (trains))
- 19 LINEA D'ESONDAZIONE TEMPO DI RITORNO 50 ANNI (Linee de décharge de retour 50 ans)
- 20 LINEA D'ESONDAZIONE TEMPO DI RITORNO 200 ANNI (Linee de décharge de retour 200 ans)
- 21 LINEA D'ESONDAZIONE TEMPO DI RITORNO 500 ANNI (Linee de décharge de retour 500 ans)
- 22 LINEA DI SOSTA PER VEICOLI (Linee de stationnement pour véhicules)
- 23 LINEA DI SOSTA PER TRAM (Linee de stationnement pour tram)
- 24 LINEA DI SOSTA PER TAXI (Linee de stationnement pour taxis)

N

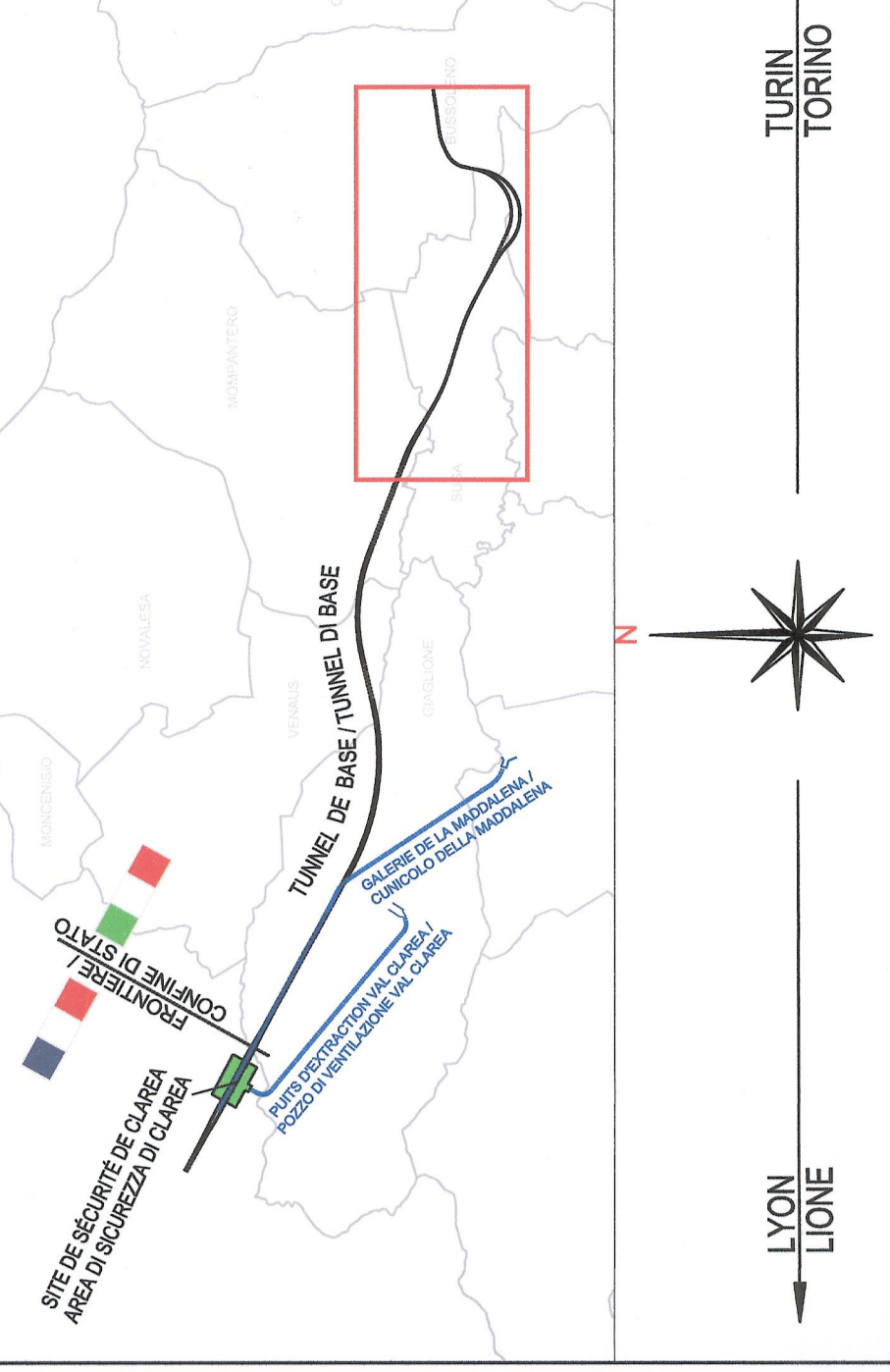
SCALA GRAFICA 1:1.000 /  
ECHELLE GRAPHIQUE 1:1.000

0 20 40 60 m

SYSTEME DE REFERENCE LTF 2004c /  
SYSTEME DE REFERENCE LTF 2004c

- DOCUMENTI DI RIFERIMENTO / DOCUMENTS DE REFERENCE**
- Documenti TSE3
  - PDD\_C3A\_TS3\_8010\_Relazione generale di caratterizzazione
  - PDD\_C3A\_TS3\_1485\_Caratterizzazione NLT-sezione trasversale
  - PDD\_C3A\_TS3\_1486\_Sistemazione terreno per Stazione
  - PDD\_C3A\_TS3\_1487\_Sistemazione terreno per Stazione
  - PDD\_C3A\_TS3\_3018\_Chiave generale Zona Nord
  - PDD\_C3B\_TS3\_0084\_Piano di utilizzo del materiale di scavo
  - PDD\_C3C\_TS3\_0087\_Schema delle operazioni di gestione e valorizzazione del materiale di scavo
  - PDD\_C3C\_TS3\_01-11\_Mitigazioni ambientali in fase di cantiere
  - PDD\_C3C\_TS3\_01-15\_Interventi di mitigazione acustica in fase di cantiere
  - PDD\_C3C\_TS3\_0885\_Relazione idrogeologica di sintesi
  - Documenti KA/E/A/A
  - PDD\_C3A\_A/A\_6000\_Relazione di Caratterizzazione (della stazione di Suse)
  - PDD\_C3A\_A/A\_6001 Stato del terreno all' inizio dei lavori
  - PDD\_C3A\_A/A\_6002 Ubicazione dei limiti di cantiere
  - PDD\_C3A\_A/A\_6100\_Cronoprogramma
  - PDD\_C3A\_A/A\_6101\_Planimetrie delle fasi
  - PDD\_C3A\_A/A\_6102\_Relazione sull' programma lavori

VUE D'ENSEMBLE / PIANO DI LOCALIZZAZIONE



DESCRIZIONE	VALORE
AREA TOTALE	81.000 m²
AREA UTILE	74.000 m²

- ASPETTI PRINCIPALI:**
- Tutti i capotipi di materiali stabili devono essere coperti al fine di non il verificarsi fenomeni di disseminazione o dispersioni polveri
  - Gli impianti e le installazioni devono essere schermati contro le emissioni di polveri e di rumore
  - Tutta la copertura deve essere dotata di pannello per ridurre la acque di prima pioggia da trattare e smaltirle in un fuffino
  - La viabilità di cantiere si trova preferenzialmente sulla viabilità finale
  - La gestione dei rifiuti deve avvenire secondo principi della raccolta differenziata
- Per gli altri aspetti si rimanda alla relazione generale PDD\_C3A\_TS3\_8010 e la relazione specifica di progetto PDD\_C3A\_A/A\_6000
- ASPECTS PRINCIPAUX:**
- Tous les dépôts de matériaux en vrac doivent être couverts pour éviter phénomènes de déséage ou la dispersion de poussières
  - Les équipements et installations doivent être protégés contre les émissions de poussières et bruit
  - Toutes les couvertures doivent avoir des descentes pluviales afin de favoriser leur recyclage, et réduire les eaux à traiter
  - Les voies de chantier sont prévues préférentiellement à l'intérieur des voies définitives
  - La gestion des déchets doit être faite selon les principes de la collecte sélective
- Pour les autres aspects s'ins référer au rapport général PDD\_C3A\_TS3\_8010 et à la notice spécifique du projet PDD\_C3A\_A/A\_6000

**LIAISON LYON - TURIN / COLLEGAMENTO TORINO - LIONE**  
Partie commune italo-francese  
Sezione transfrontaliera

**NOUVELLE LIGNE LYON TURIN - NUOVA LINEA TORINO LIONE**  
PARTIE COMMUNE FRANCO-ITALIENNE - PARTE COMUNE ITALO-FRANCESE

**REVISION DE L'AVANT-PROJET DE REFERENCE - REVISIONE DEL PROGETTO DEFINITIVO**  
CUP C11J05000030001

**GARE DE SUSE / STAZIONE DI SUSA**  
**PLAN DE CHANTIER / PIANO DI CANTIERE**

NO	DATE (DATA)	MOTIVATION (MOTIVAZIONE)	REALISATO PER (REALIZZATO PER)	REVISIONE (REVISIONE)
0	22/10/2012	Diffusion pour SIA - Diffusion per SIA	L. NEGRET	J. BATAILLE
A	07/11/2012	Prevision diffusion complète / Prima diffusione complessiva	L. NEGRET	J. BATAILLE
B	07/12/2012	Prise en compte commentaires TSE3 / Prise in conto commenti TSE3	E. AVROUIN	J. BATAILLE
C	07/01/2013	Prise en compte commentaires LTF / Prise in conto commenti LTF	L. NEGRET	J. BATAILLE
D	31/01/2013	Prise en compte commentaires LTF & CSP & Diffusion finale / Prise in conto commenti LTF & CSP & Diffusione finale	M. ZUKOWSKI	M. HAMEL
E/F	31/01/2013	Prise en compte commentaires LTF & CSP & Diffusion finale / Prise in conto commenti LTF & CSP & Diffusione finale	M. ZUKOWSKI	M. HAMEL
G	01/02/2013	Modifications des limites d'intervention / Modifiche dei limiti di intervento	M. ZUKOWSKI	J. BATAILLE

KINGO KUWA  
Architecte Architecte d'In-Forma  
17 National 075620  
KUMA ASSOCIATES EUROPE  
Via... 10120...  
Tel: +33 (0) 4 78 88 50 50 - Fax: +33 (0) 4 78 88 50 50  
RCS Chambery 430 556 850 - TVA: FR 0243909082  
Propriété LTF: Tous droits réservés - Propriété LTF: Tutti i diritti riservati

Echelle 1:1000

Lyon Turin Ferroviaire

