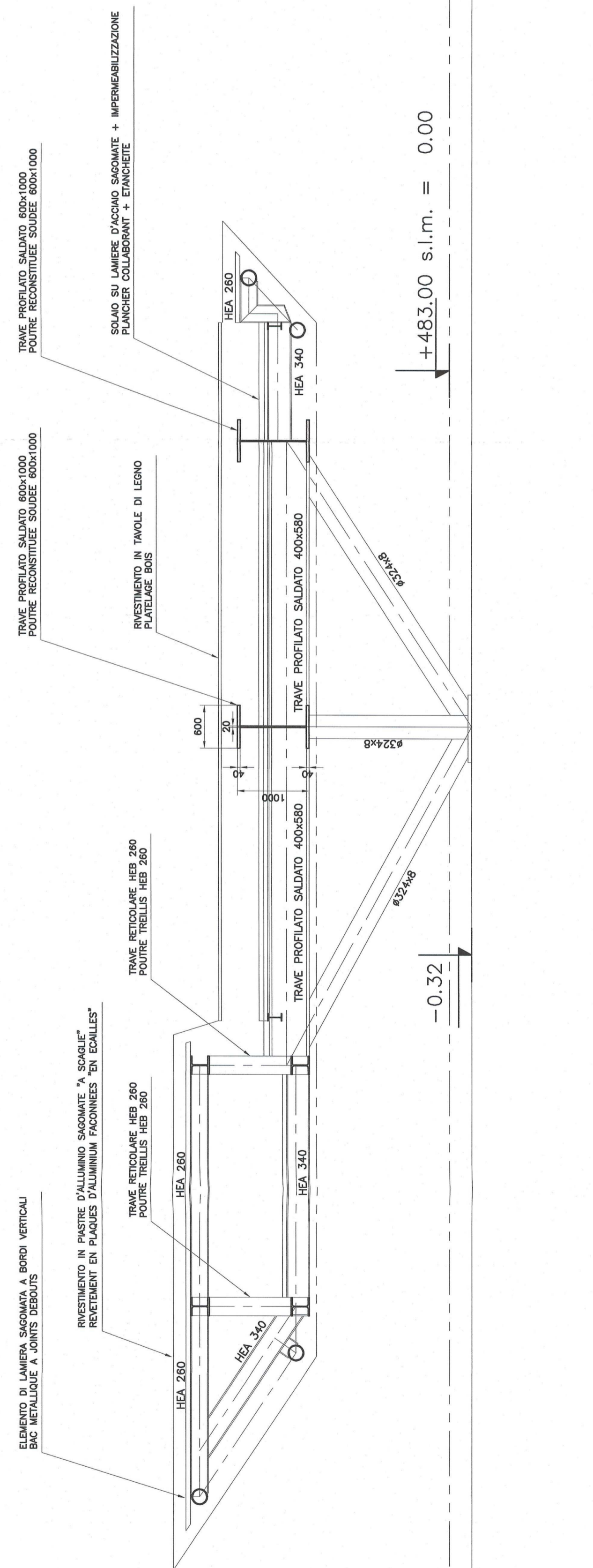


VISTA IN SEZIONE A-A
VUE EN COUPE A-A



VISTA IN SEZIONE B-B
VUE EN COUPE B-B

SI SISTEMA DI RIFERIMENTO LTF 2004c/
SYSTÈME DE RÉFÉRENCE LTF 2004c

Caratteristiche dei materiali / Caractéristiques des matériaux	
Caratteristiche degli acciai da carpenteria Caractéristiques des aciers de charpente	
CF Normativa UNI EN ISO 416:2002 e UNI EN 5902:1988 UNI EN ISO 10225 e UNI EN 10210 Adele S355 - travi principali, pilastri, controventi	CF Normative UNI EN ISO 416:2002 e UNI EN 5902:1988 UNI EN ISO 10225 e UNI EN 10210 Adele S355 - poteaux principaux, poteaux, contreventement
Caratteristiche acciai ad alto zinco Caractéristiques des aciers à haut zinc	
CF Normativa UNI EN 10208 Adele S355 Z100 Classe d'esposizione: XC2	CF Normative UNI EN 10208 Adele S355 Z100 Classe d'exposition: XC2
Caratteristiche acciai per armature Caractéristiques des aciers de béton armés	
CF NTC 2008 - tipo B40C Resistenza ai fucchi delle strutture	CF NTC 2008 - type B40C Résistance au feu des structures
CF NTC 2008 - tipo B40C Resistenza ai fucchi delle strutture Tipo di protezione (intacco, intonaco, vernice inumescante o mista di intonaco) indicato sul documento: P02_CSA_AA_501_ASSONOMETRIA 2	CF NTC 2008 - type B40C Résistance au feu des structures Type de protection (flocage, peinture inhumescante ou mélange de plâtre) indiqué sur le document: P02_CSA_AA_501_ASSONOMETRIA 2
Documenti associati a questa pianta / Documents associés à ce plan	
P02_CSA_AA_501_ASSONOMETRIA 1	
P02_CSA_AA_501_ASSONOMETRIA 2	
P02_CSA_AA_501_PERSPECTIVE DELLA STAZIONE PULLMAN	
P02_CSA_AA_501_PERSPECTIVE DELLA STAZIONE PULLMAN	
P02_CSA_AA_501_PERSPECTIVE DELLA STAZIONE PULLMAN	
P02_CSA_AA_501_CARPENTERIA METALLICA PIANO A QUOTA 0.00 - PLANIMETRIA	
P02_CSA_AA_501_CARPENTERIA METALLICA PIANO A QUOTA 0.00 - PLANIMETRIA	
P02_CSA_AA_501_CARPENTERIA METALLICA PIANO A QUOTA 11.7 - PLANIMETRIA	
P02_CSA_AA_501_CARPENTERIA METALLICA PIANO A QUOTA 11.7 - PLANIMETRIA	
P02_CSA_AA_501_CARPENTERIA METALLICA COPERTURA	
P02_CSA_AA_501_CARPENTERIA METALLICA COPERTURA	
P02_CSA_AA_501_CARPENTERIA METALLICA SEZIONI 2-3	
P02_CSA_AA_501_CARPENTERIA METALLICA SEZIONI 2-3	
P02_CSA_AA_501_CARPENTERIA METALLICA SEZIONI 2-3	
P02_CSA_AA_501_CARPENTERIA METALLICA SEZIONI 2-3	
P02_CSA_AA_501_DETtagli DI CARPENTERIA METALLICA	

LAISONIYON - TURIN / COLLEGAMENTO TORINO - LIONE
Partie commune franco-italienne
Section transfrontalière

INSIVELLE LIONE LYON TURIN - LUSOVA LINIA TORINO LIONE
PARTIE COMMUNE FRANCO-ITALIENNE - PARTIE COMMUNE ITALO-FRANÇAISE
REVISIONE DE L'AVANT-PROJET DE REFERENCE - REVISIONE DEL PROGETTO DEFINITIVO
CUP C11J05000030001

GARE DE SUSE / STAZIONE DI SUSA
Charpente métallique, Coupes 3/3
Carpenteria metallica, Sezioni 3/3

NUMERO	DATA DATA	REVISIONI / MODIFICHE	REVISIONI / MODIFICHE	REVISIONI / MODIFICHE	REVISIONI / MODIFICHE	REVISIONI / MODIFICHE	REVISIONI / MODIFICHE
0	07/12/2012	Previsioni strutturali / Prévisions structurelles	G.VAIARAY	P. CHASSABRE	C.DRUGEND		
A	07/01/2013	prova di calcolo del controvento LTF	G.VAIARAY	P. CHASSABRE	C.DRUGEND		
B	31/01/2013	prova di calcolo del controvento LTF - calcolo finale	G.VAIARAY	P. CHASSABRE	C.DRUGEND		
<p>AIA Ingègnierie Piazzale S. Andrea 4 10125 TORINO (TO) - TEL. 011 55 60 11 11 www.aiaingegneria.com</p> <p>RENZO KUHA Architetto Via Belfiore 10 10125 TORINO (TO) - TEL. 011 55 60 11 11 www.renzokuha.com</p>							

Code	P	D	Z	C	A	A	I	A	5	4	9	2	B	A	P	L	A			
Dati	Thème	Titre	Spécialité	Type	Échelle	Projet	État	Année	Page									Page		
PROJET	CA	P	R	SE	50	40	40	92												

ECHÈLE SCALA
1:50