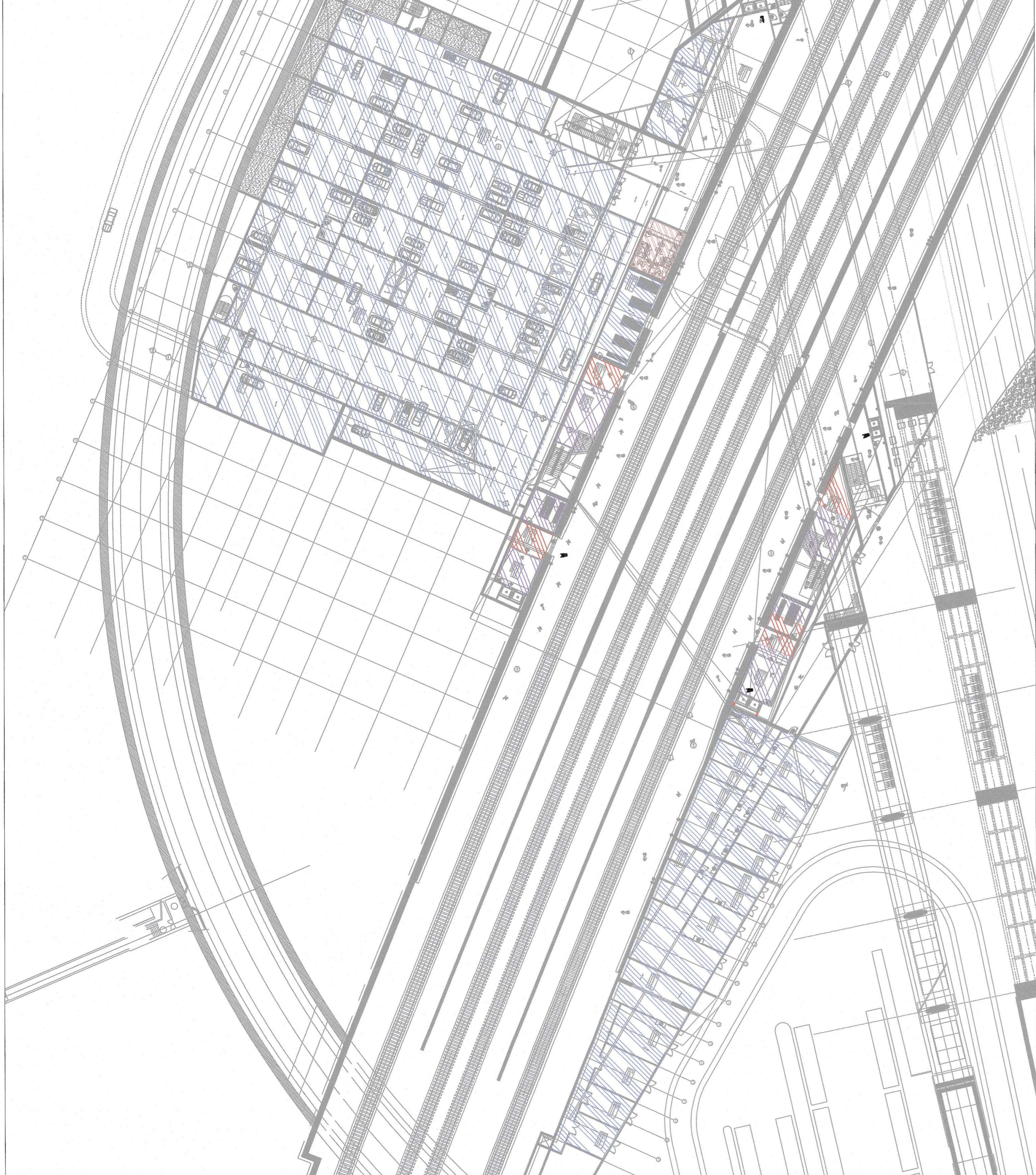
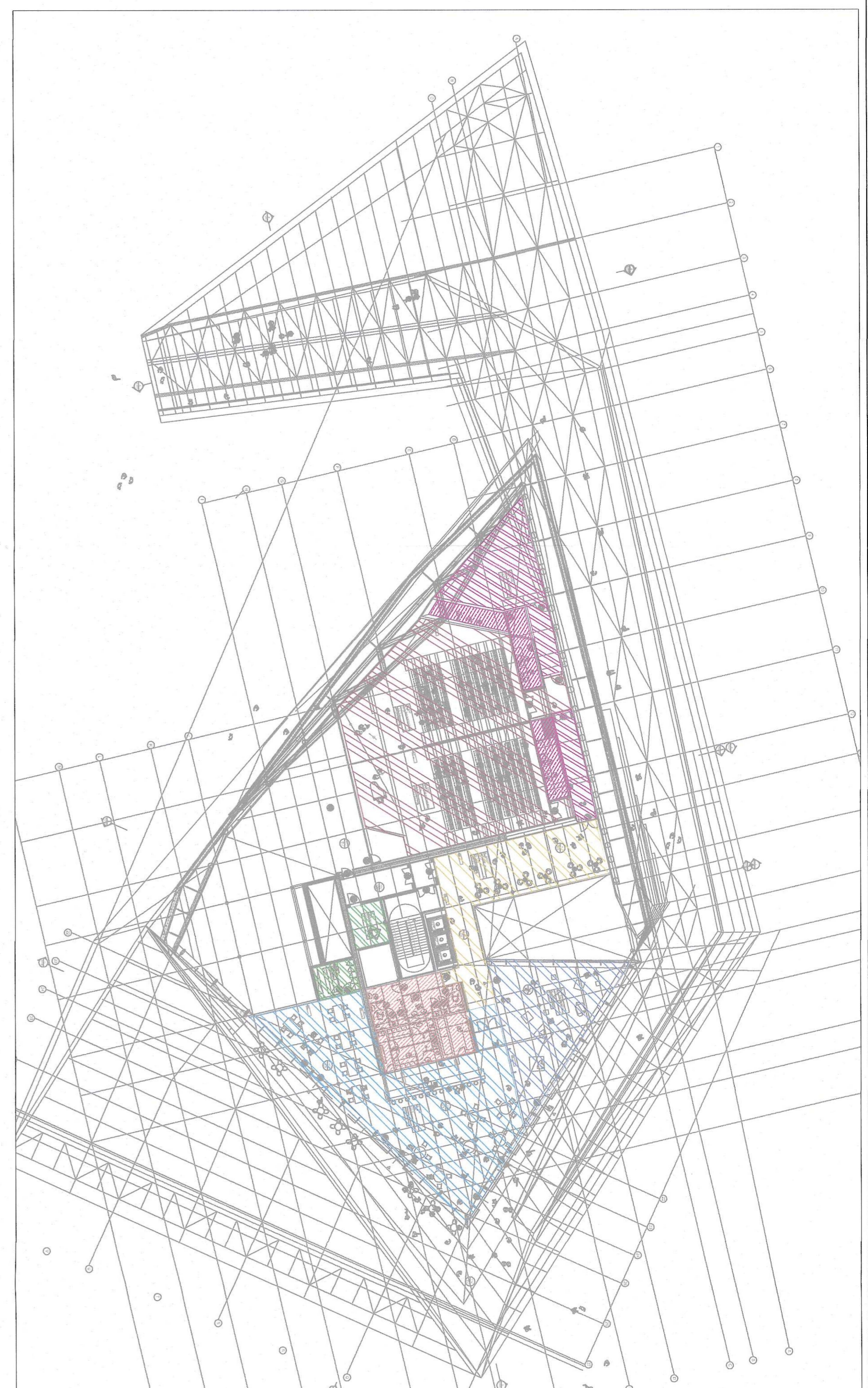


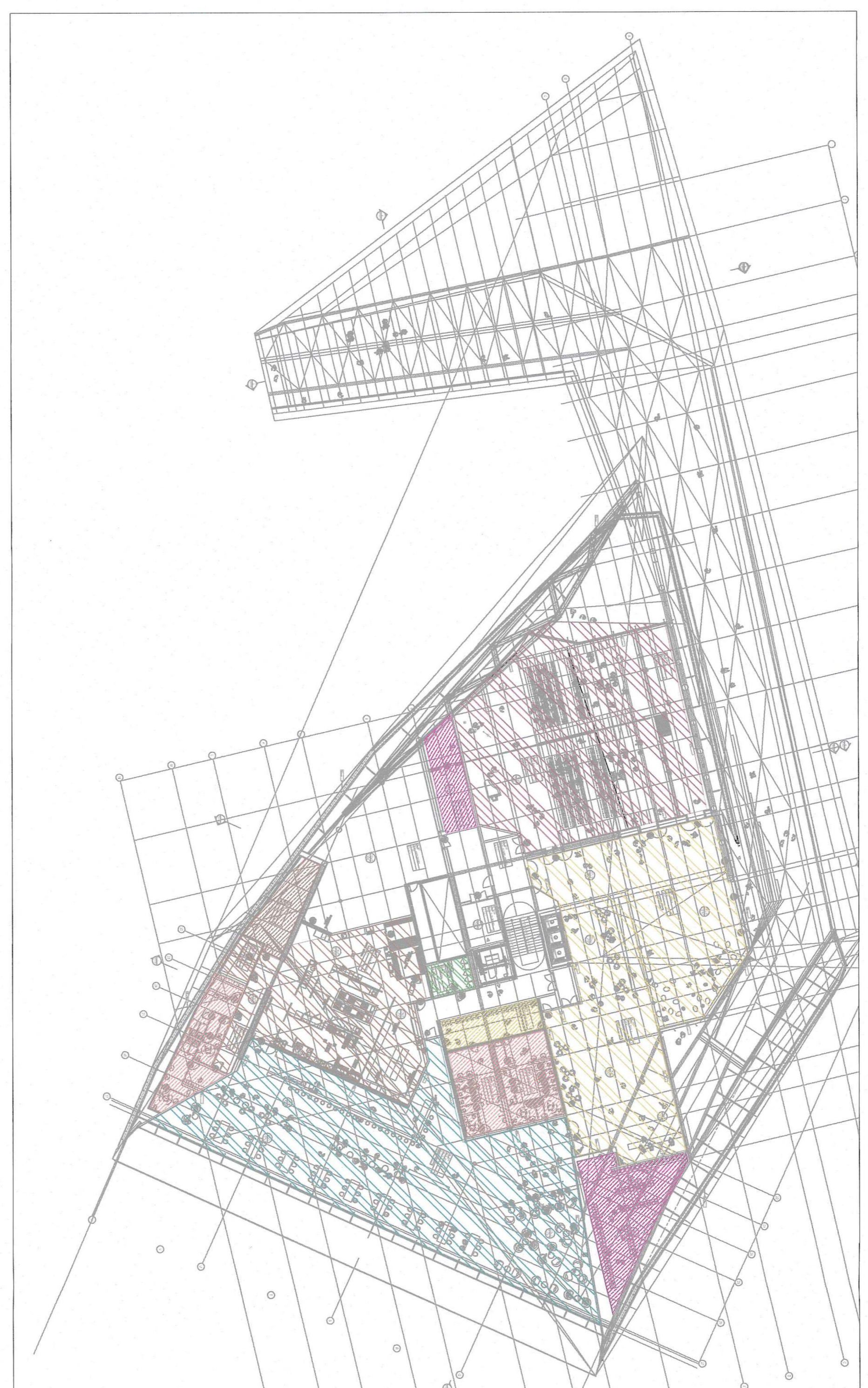
Niveau R-1



Niveau R-2



Niveau R+2



Niveau R+1



Niveau RdC

	Interruzione della CTA (Interruzione per CTA sistema 01 - Sella di conferenza)		Interruzione della CTA (Interruzione per CTA sistema 02 - Sala)		Interruzione della CTA (Interruzione per CTA sistema 03 - Sala)		Interruzione della CTA (Interruzione per CTA sistema 04 - Sala)		Interruzione della CTA (Interruzione per CTA sistema 05 - Sala)		Interruzione della CTA (Interruzione per CTA sistema 06 - Sala)		Interruzione della CTA (Interruzione per CTA sistema 07 - Sala)		Interruzione della CTA (Interruzione per CTA sistema 08 - Sala)		Interruzione della CTA (Interruzione per CTA sistema 09 - Sala)		Interruzione della CTA (Interruzione per CTA sistema 10 - Sala)		Interruzione della CTA (Interruzione per CTA sistema 11 - Sala)		Interruzione della CTA (Interruzione per CTA sistema 12 - Sala)		Interruzione della CTA (Interruzione per CTA sistema 13 - Sala)		Interruzione della CTA (Interruzione per CTA sistema 14 - Sala)		Interruzione della CTA (Interruzione per CTA sistema 15 - Sala)		Interruzione della CTA (Interruzione per CTA sistema 16 - Sala)		Interruzione della CTA (Interruzione per CTA sistema 17 - Sala)		Interruzione della CTA (Interruzione per CTA sistema 18 - Sala)		Interruzione della CTA (Interruzione per CTA sistema 19 - Sala)		Interruzione della CTA (Interruzione per CTA sistema 20 - Sala)
	Interruzione della CTA (Interruzione per CTA sistema 21 - Sala)		Interruzione della CTA (Interruzione per CTA sistema 22 - Sala)		Interruzione della CTA (Interruzione per CTA sistema 23 - Sala)		Interruzione della CTA (Interruzione per CTA sistema 24 - Sala)		Interruzione della CTA (Interruzione per CTA sistema 25 - Sala)		Interruzione della CTA (Interruzione per CTA sistema 26 - Sala)		Interruzione della CTA (Interruzione per CTA sistema 27 - Sala)		Interruzione della CTA (Interruzione per CTA sistema 28 - Sala)		Interruzione della CTA (Interruzione per CTA sistema 29 - Sala)		Interruzione della CTA (Interruzione per CTA sistema 30 - Sala)		Interruzione della CTA (Interruzione per CTA sistema 31 - Sala)		Interruzione della CTA (Interruzione per CTA sistema 32 - Sala)		Interruzione della CTA (Interruzione per CTA sistema 33 - Sala)		Interruzione della CTA (Interruzione per CTA sistema 34 - Sala)		Interruzione della CTA (Interruzione per CTA sistema 35 - Sala)		Interruzione della CTA (Interruzione per CTA sistema 36 - Sala)		Interruzione della CTA (Interruzione per CTA sistema 37 - Sala)		Interruzione della CTA (Interruzione per CTA sistema 38 - Sala)		Interruzione della CTA (Interruzione per CTA sistema 39 - Sala)		Interruzione della CTA (Interruzione per CTA sistema 40 - Sala)

TRASPONIXON - TURIN / COLLEGAMENTO TORINO - LIONE
 Parte comunale franco-italienne
 Section transfrontalière

NOUVELLE LIGNE LYON-TURIN - NUOVA LINEA TORINO-LIONE
 PARTIE COMMUNE FRANCO-ITALIENNE - PARTE COMUNE ITALO-FRANCESE
 REVISION DE L'AVANT-PROJET DE REFERENCE - REVISIONE DEL PROGETTO DEFINITIVO
 CUP C14J05000000001

GARE DE SUSSE - STAZIONE DI SUSÀ

PLAN DE ZONING THERMIQUE - SUDDIVISIONE ZONE TERMICHE

Code	Zone	Description	Etat
0	07/11/2012	Principe d'étude / (prima edizione)	A. EDOUARDI
A	07/12/2012	Modification générale / (seconda edizione)	A. EDOUARDI
B	07/01/2013	Plan et coupes commandées / (terza edizione)	A. EDOUARDI
C	31/01/2013	Diffusion finale / (quarta edizione)	A. EDOUARDI

MAI Insignifiente

Projet de loi n° 1000 du 10/07/2013
 Loi n° 1000 du 10/07/2013
 Loi n° 1000 du 10/07/2013

TRASPONIXON - TURIN / COLLEGAMENTO TORINO - LIONE
 Parte comunale italo-francese
 Section transfrontalière

NOUVELLE LIGNE LYON-TURIN - NUOVA LINEA TORINO-LIONE
 PARTIE COMMUNE FRANCO-ITALIENNE - PARTE COMUNE ITALO-FRANCESE
 REVISION DE L'AVANT-PROJET DE REFERENCE - REVISIONE DEL PROGETTO DEFINITIVO
 CUP C14J05000000001

GARE DE SUSSE - STAZIONE DI SUSÀ

PLAN DE ZONING THERMIQUE - SUDDIVISIONE ZONE TERMICHE

Code	Zone	Description	Etat
P	01/01/2013	Principe d'étude / (prima edizione)	A. EDOUARDI
D	01/01/2013	Modification générale / (seconda edizione)	A. EDOUARDI
C	01/01/2013	Plan et coupes commandées / (terza edizione)	A. EDOUARDI
A	01/01/2013	Diffusion finale / (quarta edizione)	A. EDOUARDI
I	01/01/2013	Interruzione della CTA	A. EDOUARDI
S	01/01/2013	Interruzione della CTA	A. EDOUARDI
O	01/01/2013	Interruzione della CTA	A. EDOUARDI
2	01/01/2013	Interruzione della CTA	A. EDOUARDI
C	01/01/2013	Interruzione della CTA	A. EDOUARDI
A	01/01/2013	Interruzione della CTA	A. EDOUARDI
P	01/01/2013	Interruzione della CTA	A. EDOUARDI
L	01/01/2013	Interruzione della CTA	A. EDOUARDI
A	01/01/2013	Interruzione della CTA	A. EDOUARDI
P	01/01/2013	Interruzione della CTA	A. EDOUARDI
L	01/01/2013	Interruzione della CTA	A. EDOUARDI

Projet de loi n° 1000 du 10/07/2013
 Loi n° 1000 du 10/07/2013
 Loi n° 1000 du 10/07/2013

TRASPONIXON - TURIN / COLLEGAMENTO TORINO - LIONE
 Parte comunale italo-francese
 Section transfrontalière

NOUVELLE LIGNE LYON-TURIN - NUOVA LINEA TORINO-LIONE
 PARTIE COMMUNE FRANCO-ITALIENNE - PARTE COMUNE ITALO-FRANCESE
 REVISION DE L'AVANT-PROJET DE REFERENCE - REVISIONE DEL PROGETTO DEFINITIVO
 CUP C14J05000000001

GARE DE SUSSE - STAZIONE DI SUSÀ

PLAN DE ZONING THERMIQUE - SUDDIVISIONE ZONE TERMICHE

Projet de loi n° 1000 du 10/07/2013
 Loi n° 1000 du 10/07/2013
 Loi n° 1000 du 10/07/2013