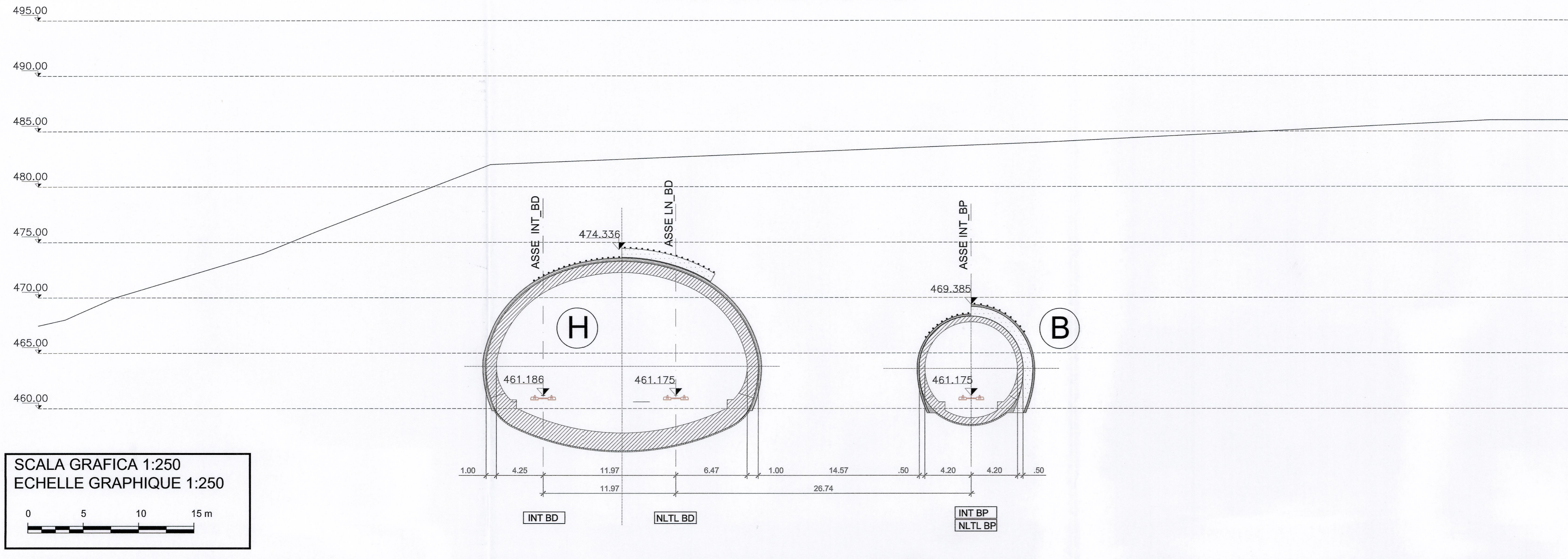
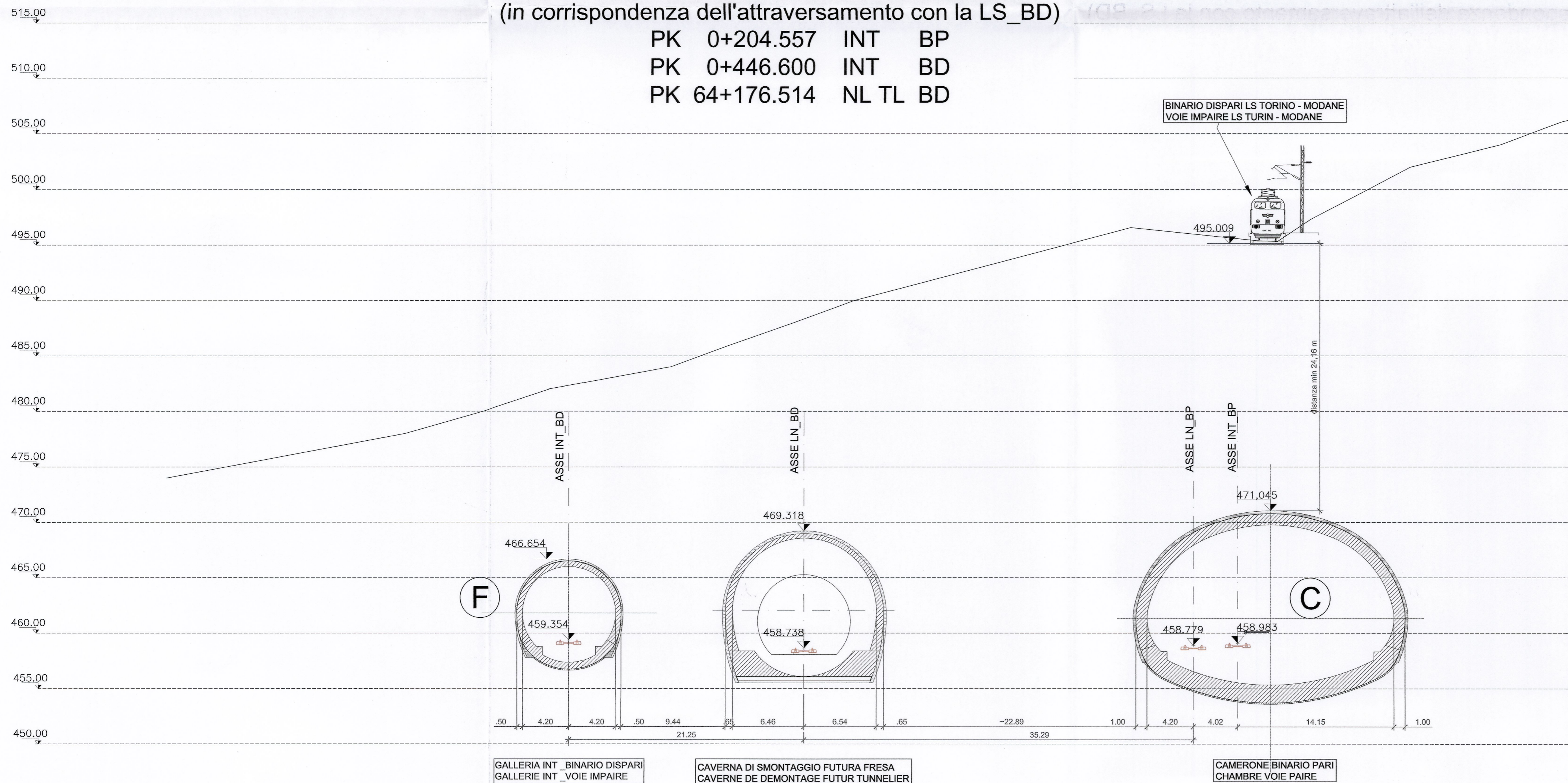


Sezione Q-Q'
 Pk di riferimento 0+250_INT_BD
 PK 63+981.688 NL TL BD
 PK 63+987.898 NL TL BP



Sezione R-R'
 Pk di riferimento 64+180.01 NLTL BP
 (in corrispondenza dell'attraversamento con la LS_BD)
 PK 0+204.557 INT BP
 PK 0+446.600 INT BD
 PK 64+176.514 NL TL BD



ELABORATI DI RIFERIMENTO / DOCUMENTS DE REFERENCE:

-RELAZIONE ILLUSTRATIVA / NOTE ILLUSTRATIVE :PD2-C3A-TS3-4700

-RELAZIONE DI CALCO / NOTE DE CALCUL : PD2-C3A-TS3-4701

LIAISON LYON - TURIN / COLLEGAMENTO TORINO - LIONE

Partie commune franco-italienne Section transfrontalière

Parte comune italo-francese Sezione transfrontaliera

NOUVELLE LIGNE LYON TURIN - NUOVA LINEA TORINO LIONE
 PARTIE COMMUNE FRANCO-ITALIENNE - PARTE COMUNE ITALO-FRANCESE

REVISION DE L'AVANT-PROJET DE REFERENCE - REVISIONE DEL PROGETTO DEFINITIVO
 CUP C11J05000030001

GENIE CIVIL / OPERE CIVILI

TUNNELS D'INTERCONNEXION SUSA-BUSSOLENO -
 TUNNEL DI INTERCONNESSIONE SUSA-BUSSOLENO
 GENERALITES - ELABORATI GENERALI
 SCENARIO DE PROJET - SCENARIO DI PROGETTO

COUPES TRANSVERSALES COTE SUSA: COUPES Q-R -
 SEZIONI TRASVERSALI LATO SUSA: SEZIONI Q-R

Indice	Date / Data	Modifications / Modifiche	Elab par / Concepito da	Verifié par / Controlato da	Autorisé par / Autorizzato da
0	09/12/2012	Première diffusion / Prima emissione	A. MIGNINI (AMB) D. FLOREANI (AMB)	M. RUSSO C. COGNIBENE	L. CHANTRON M. PANTALEO
A	08/02/2013	Révision suite aux commentaires LTF / Revisione a seguito commenti LTF	A. MIGNINI (AMB) D. FLOREANI (AMB)	M. RUSSO C. COGNIBENE	L. CHANTRON M. PANTALEO

Tecnimont
 Civil Construction
 Dott. Ing. Aldo Mancarella
 Ordine Ingegneri TO n. 8271 R

DOTT. ING. RUSSO MARCO
 ISCRITTO ALL'ALBO
 PROFESSIONALE
 COL. N. 12982

Code Doc	P D 2 C 3 A T S 3 4 7 1 3 A A P P L A
INDIRIZZO GED / ADRESSE GED	C3A // // 65 00 00 40 10
ÉCHELLE / SCALA	1:250