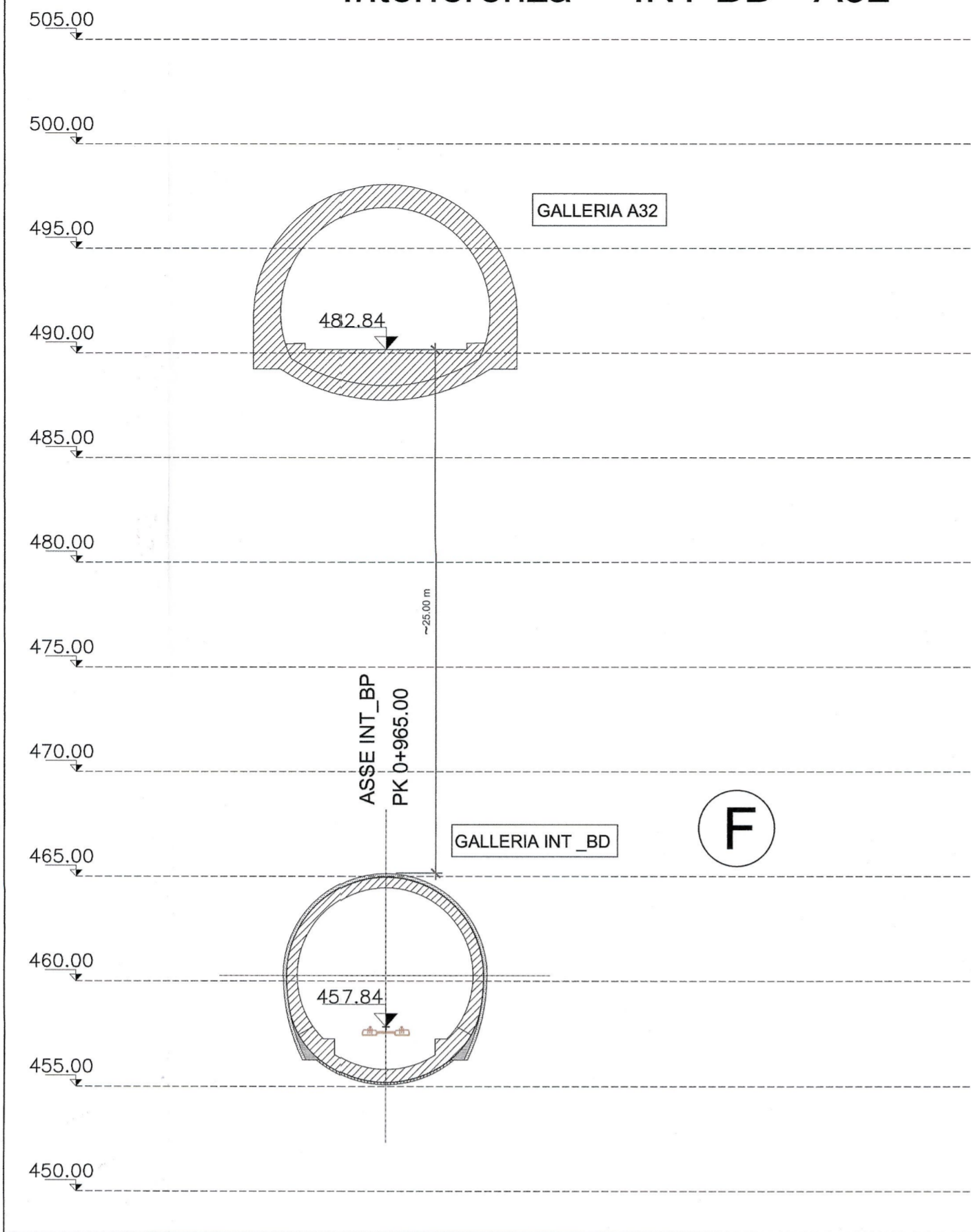
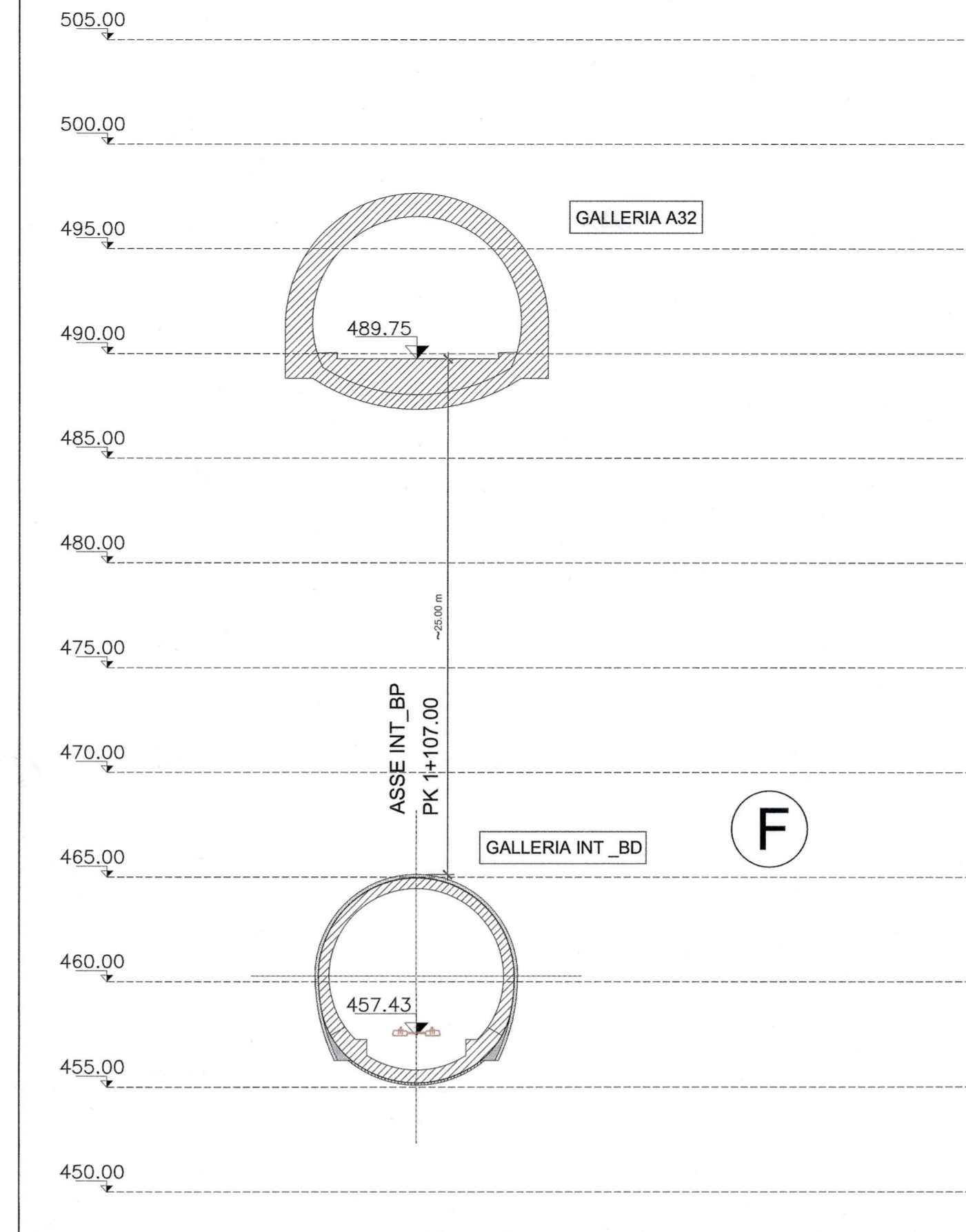


Sezione U1
Pk 0+965.000 INT BD
Interferenza INT BD - A32



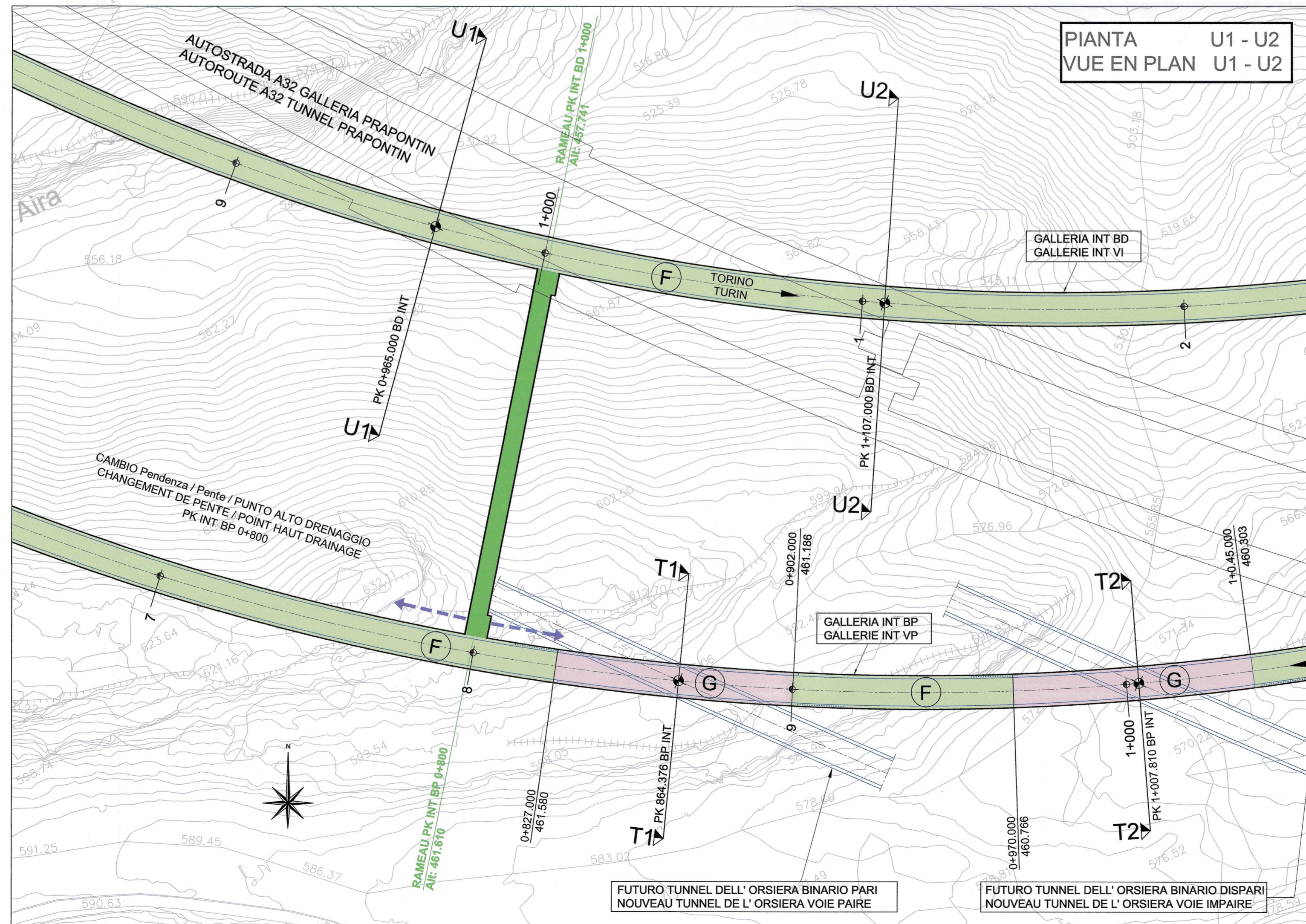
Sezione U2
Pk 1+107.000 INT BD
Interferenza INT BD - A32



SCALA GRAFICA 1:250
ECHELLE GRAPHIQUE 1:250



PIANTA U1 - U2
VUE EN PLAN U1 - U2



SCALA GRAFICA 1:1.000 /
ECHELLE GRAPHIQUE 1:1.000



SISTEMA DI COORDINATE:
SYSTEME DE COORDONNEES:

LTF 2004C

ELABORATI DI RIFERIMENTO / DOCUMENTS DE REFERENCE :

-RELAZIONE ILLUSTRATIVA / NOTE ILLUSTRATIVE	: PD2-C3A-TS3-4700
-RELAZIONE DI CALCOLO / NOTE DE CALCUL	: PD2-C3A-TS3-4701
-TAVOLA DI SEZIONE TIPO DI SOSTEGNO Tdi-S7 / PLAN DE COUPES TYPE DE SOUTENEMENT Tdi-S7	: PD2-C3A-TS3-4752
-TAVOLA DI SEZIONE TIPO DI SOSTEGNO Tdi-S8 / PLAN DE COUPES TYPE DE SOUTENEMENT Tdi-S8	: PD2-C3A-TS3-4753

CORRELAZIONE TRA SEZIONE TIPO DI SOSTEGNO E SEZIONE GEOMETRICA
CORRESPONDANCE ENTRE COUPE TYPE DE SOUTENEMENT ET COUPE GEOMETRIQUE

SEZIONE GEOMETRICA COUPE GEOMETRIQUE	SEZIONE TIPO DI SOSTEGNO COUPE TYPE DE SOUTENEMENT Tdi-S...
A	Tdi-S1
B	Tdi-S2
C	Tdi-S3
D	Tdi-S4
E	Tdi-S5
F	Tdi-S7
G	Tdi-S8
H	Tdi-S6

LIAISON LYON - TURIN / COLLEGAMENTO TORINO - LIONE
Partie commune franco-italienne / Section transfrontalière
Parte comune italo-francese / Sezione transfrontaliera

NOUVELLE LIGNE LYON TURIN - NUOVA LINEA TORINO LIONE
PARTIE COMMUNE FRANCO-ITALIENNE - PARTE COMUNE ITALO-FRANCESE
REVISION DE L'AVANT-PROJET DE REFERENCE - REVISIONE DEL PROGETTO DEFINITIVO
CUP C11J05000030001
GENIE CIVIL / OPERE CIVILI
TUNNELS D'INTERCONNEXION SUSA-BUSSOLENO -
TUNNEL DI INTERCONNESSIONE SUSA-BUSSOLENO
GENERALITES - ELABORATI GENERALI
SCENARIO DE PROJET - SCENARIO DI PROGETTO

COUPES TRANSVERSALES INTERFERENCE VD INT AVEC A32 PRAPONTIN:
COUPES U1 - U2 -
SEZIONI TRASVERSALI INTERFERENZA BD INT CON A32 PRAPONTIN :
SEZIONI U1-U2

Indice	Date / Data	Modification / Modifica	Elabé par / Concepito da	Verifié par / Controlato da	Autorisé par / Autorizzato da
0	09/11/2012	Première diffusion / Prima emissione	A. MIGNINI (AMB) D. FLOREANI (AMB)	M. RUSSO C. OGNIBENE	L. CHANTRON M. PANTALEO
A	09/02/2013	Révision suite aux commentaires LTF / Revisione a seguito commenti LTF	A. MIGNINI (AMB) D. FLOREANI (AMB)	M. RUSSO C. OGNIBENE	L. CHANTRON M. PANTALEO

Code Doc: P D 2 C 3 A T S 3 4 7 1 6 A A P P L A
Phase / Fase: Sigle étude / Sigla: Émetteur / Emittente: Numéro: Indice: Statut / Stato: Type / Tipo:

INDIRIZZO GED / ADRESSE GED: CSA // // 65 00 00 40 13

ÉCHELLE / SCALA: 1:1000/1:250



LTF sas - 1091 Avenue de la Robeise - BP 80631 - F-73006 CHAMBERY CEDEX (France)
Tél: +33 (0) 4.78.66.56.50 - Fax: +33 (0) 4.78.88.56.76
RCS Chambéry 439 556 952 - TVA: FR 03439556952
Propriété LTF. Tous droits réservés - Proprietà LTF. Tutti i diritti riservati.

