

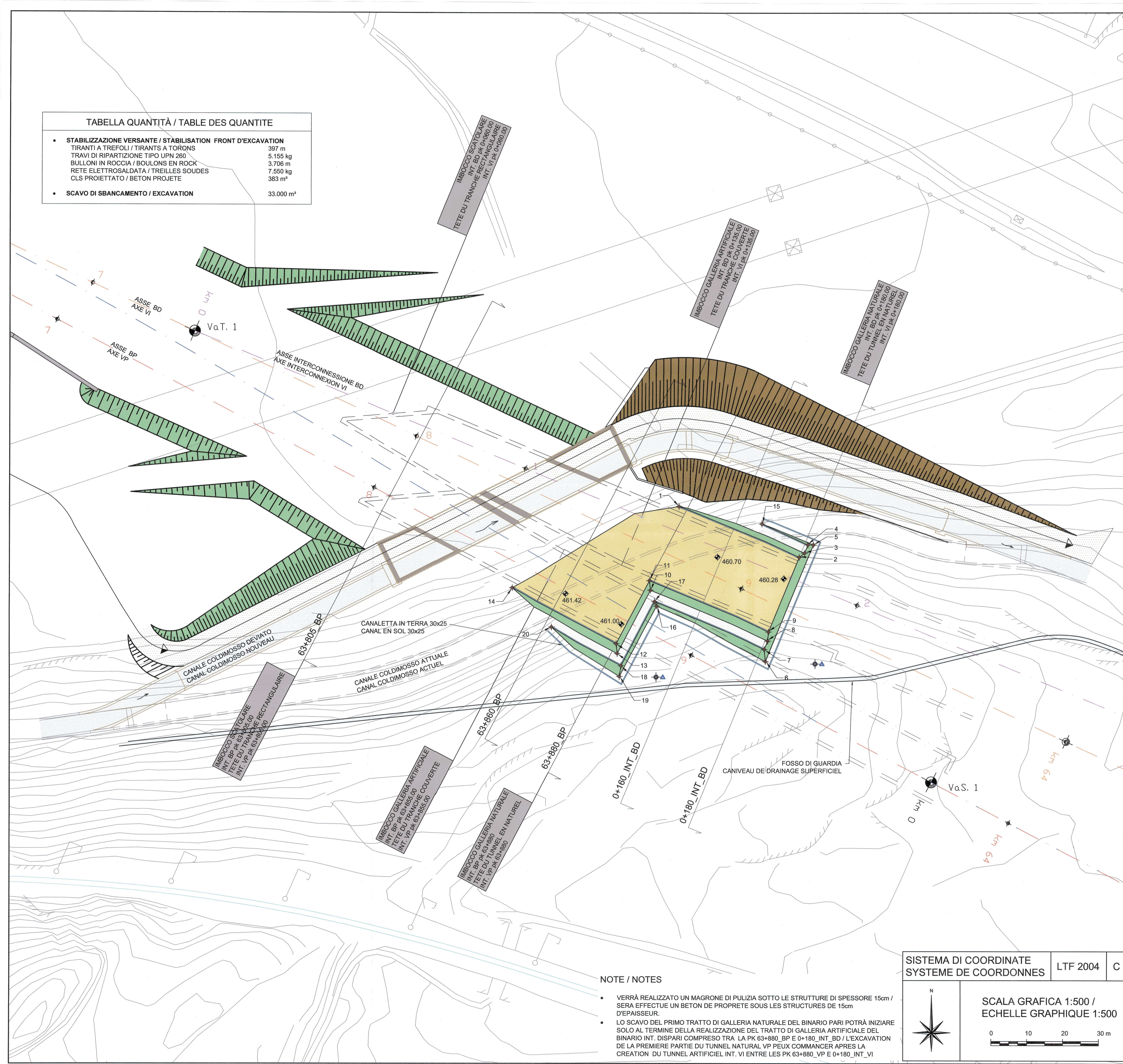
DOCUMENTI DI RIFERIMENTO / DOCUMENTS DE REFERENCE

- PD2_C3A_TS3_4617 RELAZIONE DI CALCOLO OPERE PROVVISORIALI
- PD2_C3A_TS3_4614 RELAZIONE SUL MONITORAGGIO
- PD2_C3A_TS3_4621 PROFILO LONGITUDINALE IMBOCCO BP IN FASE DI CANTIERE
- PD2_C3A_TS3_4622 PROFILO LONGITUDINALE IMBOCCO INT. BD IN FASE DI CANTIERE
- PD2_C3A_TS3_4623 SEZIONI TRASVERSALI-Tav. 1 di 5 (pk 63+880) BP
- PD2_C3A_TS3_4624 SEZIONI TRASVERSALI-Tav. 2 di 5 (pk 0+180) INT. BD
- PD2_C3A_TS3_4625 SEZIONI TRASVERSALI-Tav. 3 di 5 (pk 63+805) BP
- PD2_C3A_TS3_4626 SEZIONI TRASVERSALI-Tav. 4 di 5 (pk 63+860) BP
- PD2_C3A_TS3_4627 SEZIONI TRASVERSALI-Tav. 5 di 5 (pk 0+160) INT. BD
- PD2_C3A_TS3_4628 PROSPETTI SCAVI
- PD2_C3A_TS3_4629 DIMA DI ATTACCO IMBOCCO PARI
- PD2_C3A_TS3_4616 DIMA DI ATTACCO IMBOCCO INT. DISPARI

LEGENDA / LEGENDE

- ASSE INTERCONNESSIONE BD / AXE INTERCONNECTION VI
- ASSE BD / AXE VI
- ASSE BINARIO DI COMUNICAZIONE / AXE VOIE DE COMMUNICATION
- ASSE BP / AXE VP
- ASSE LINEA STORICA / AXE LIGNE HISTORIQUE
- VERTICI PROSPETTI DI SCAVO / HAUT DEVELOPEE D'EXCAVATION
- CANALE COLDIMOSSO DEVIATO / CANAL COLDIMOSSO NOUVEAU
- FONDO SCAVO / FOND DE FOUILLE
- SCARPATE RAMBLAIS
- SCARPATE CANALE COLDIMOSSO DEVIATO / RAMBLAIS CANAL COLDIMOSSO NOUVEAU
- BERMA
- INCLINOMETRO VERTICALE E CAPOSALDO / INCLINOMETRE VERTICAL AVEC POINT DE REFERENCE

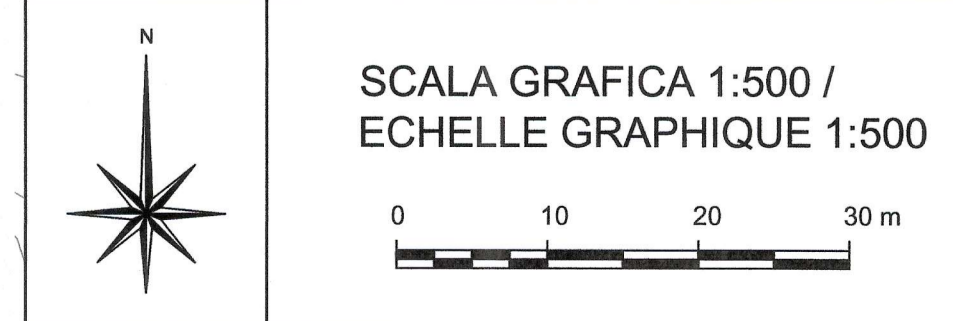
TABELLA QUANTITÀ / TABLE DES QUANTITE	
• STABILIZZAZIONE VERSANTE / STABILISATION FRONT D'EXCAVATION	
TIRANTI A TREFOLI / TIRANTS A TORONS	397 m
TRAVI DI RIPARTIZIONE TIPO UFN 260	5.155 kg
BULLONI IN ROCCIA / BOULONS EN ROCK	3.706 m
RETE ELETTROSALDATA / TREILLES SOUDES	7.550 kg
CLS PROIETTATO / BETON PROJETE	383 m³
• SCAVO DI SBANCAMENTO / EXCAVATION	33.000 m³



NOTE / NOTES

- VERRÀ REALIZZATO UN MAGRONE DI PULIZIA SOTTO LE STRUTTURE DI SPESSORE 15cm / SERA EFFECTUE UN BETON DE PROPRIETE SOUS LES STRUCTURES DE 15cm D'EPAISSEUR.
- LO SCAVO DEL PRIMO TRATTO DI GALLERIA NATURALE DEL BINARIO PARI POTRÀ INIZIARE SOLO AL TERMINE DELLA REALIZZAZIONE DEL TRATTO DI GALLERIA ARTIFICIALE DEL BINARIO INT. DISPARI COMPRESO TRA LA PK 63+880_BP E 0+180_INT_BD / L'EXCAVATION DE LA PREMIERE PARTIE DU TUNNEL NATURAL VP PEUX COMMENCER APRES LA CREATION DU TUNNEL ARTIFICIEL INT. VI ENTRE LES PK 63+880_VP E 0+180_INT_VI

SISTEMA DI COORDINATE / SYSTEME DE COORDONNES LTF 2004 C



LIASON LYON - TURIN / COLLEGAMENTO TORINO - LIONE
Partie commune franco-italienne / Section transfrontalière

NOUVELLE LIGNE LYON TURIN - NUOVA LINEA TORINO LIONE
PARTIE COMMUNE FRANCO-ITALIENNE - PARTE COMUNE ITALO-FRANCESE
REVISION DE L'AVANT-PROJET DE REFERENCE - REVISIONE DEL PROGETTO DEFINITIVO
CUP C11J05000030001

GENIE CIVIL - OPERE CIVILI
TUNNELS D'INTERCONNESSION SUSA-BUSOLENO / TUNNEL DI INTERCONNESSIONE SUSA-BUSOLENO
PORTAILS OUEST TDI - IMBOCCHI OVEST TDI
OUVRAGES PROVISOIRES - OPERE PROVVISORIALI

VUE EN PLAN EN PHASE DE CHANTIER / PLANIMETRIA IN FASE DI CANTIERE

Indice	Date / Data	Modifications / Modifiche	Elab. par / Concepito da	Vérifié par / Controlato da	Autorisé par / Autorizzato da
0	09/12/2012	Première diffusion / Prima emissione	C. RINALDI (LOM) J.-P. MACHUCA (LOM)	M. RUSSO C. OGNIENNE	L. CHANTRON M. PANTALEO
A	10/12/2012	Revision suite aux commentaires LTF / Revisione a seguito commenti LTF	C. RINALDI (LOM) J.-P. MACHUCA (LOM)	M. RUSSO C. OGNIENNE	L. CHANTRON M. PANTALEO
B	31/01/2013	Revision suite aux commentaires LTF / Revisione a seguito commenti LTF	C. RINALDI (LOM) J.-P. MACHUCA (LOM)	M. RUSSO C. OGNIENNE	L. CHANTRON M. PANTALEO

Code Doc: P D 2 C 3 A T S 3 4 6 2 0 B A P P L A

INDRIZZO GED / ADRESSE GED: C3A // // 66 10 20 30 03

ÉCHELLE / SCALA: 1:500

Tecnimont Civil Construction
Dott. Ing. Aldo Mancarella
Ordine Ingegneri Prov. TO n. 8271 P

DOTTO ING. RUSSO MARCO
ISCRITTO ALL'ALBO PROFESSIONALE COL. N. 12882

LYON TURIN FERROVIAIRE

LTF sas - 1001 Avenue de la Boissière BP 90031 - F-72000 CHAMBERY CEDEX (France)
Tél: +33 (0) 4 79 68 56 50 - Fax: +33 (0) 4 79 68 56 75
RCS Chambéry 439 558 952 - TVA FR 03439556952
Propriété LTF - Tous droits réservés - Propriété LTF / Tutti i diritti riservati