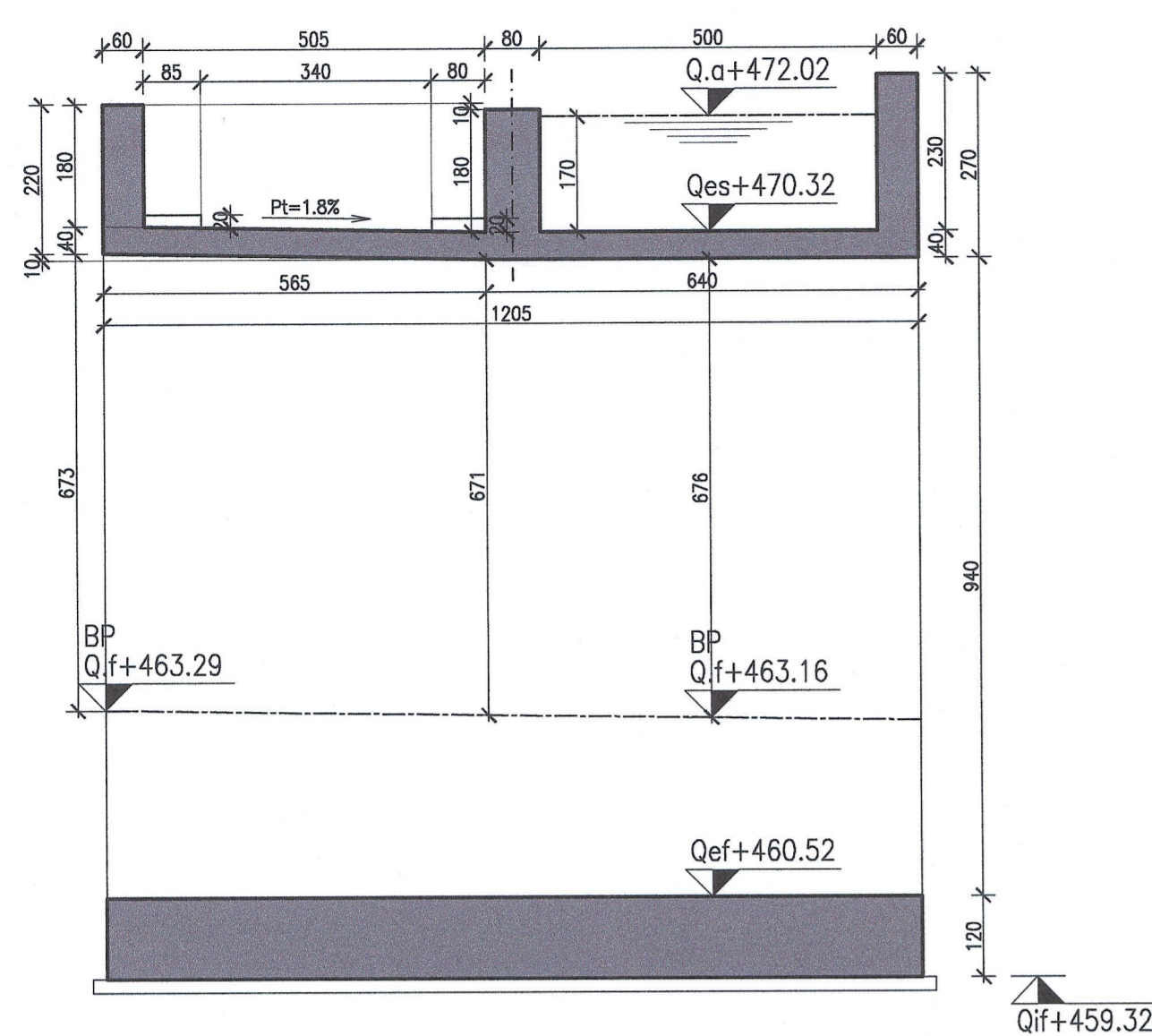
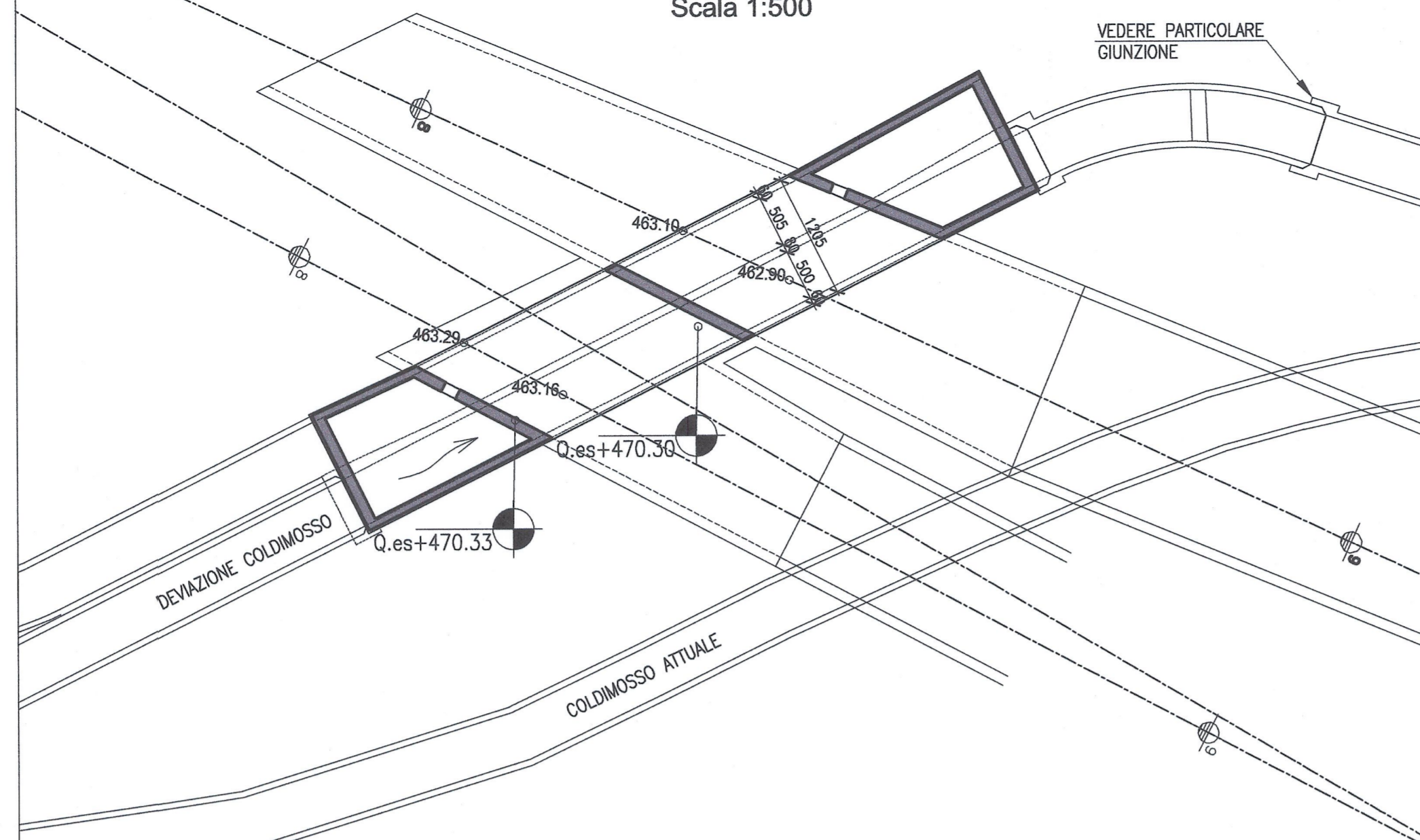


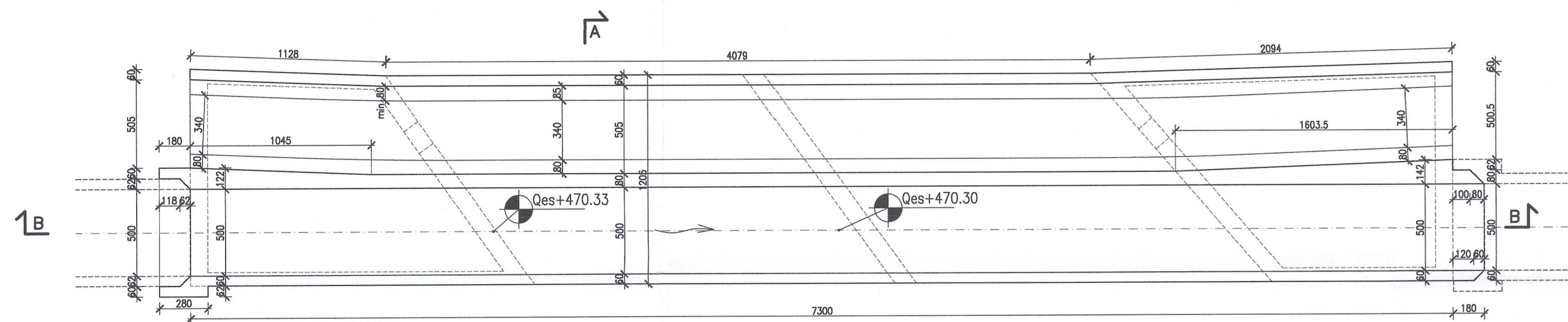
**PONTE CANALE
SEZIONE TRASVERSALE A-A**
Scala 1:100



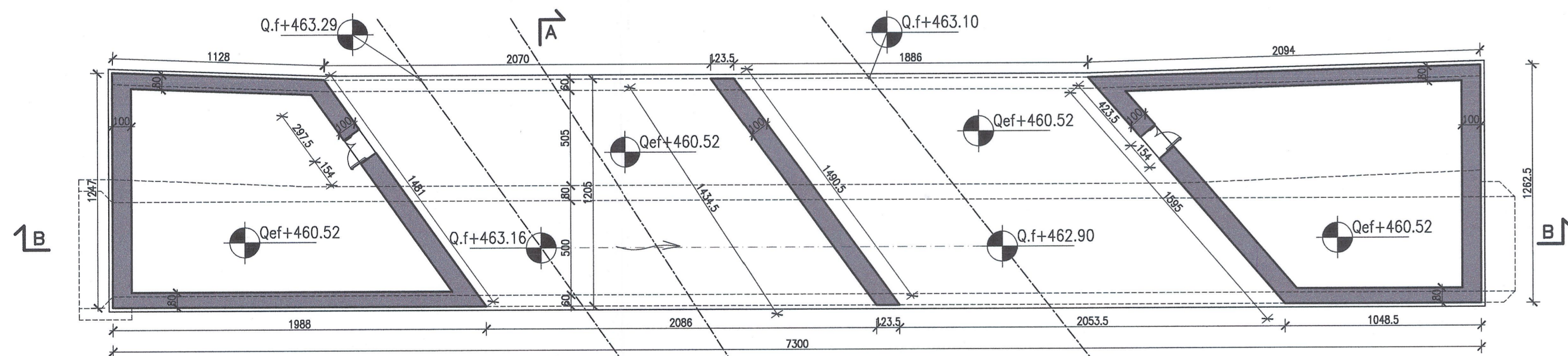
**PONTE CANALE
INQUADRAMENTO**
Scala 1:500



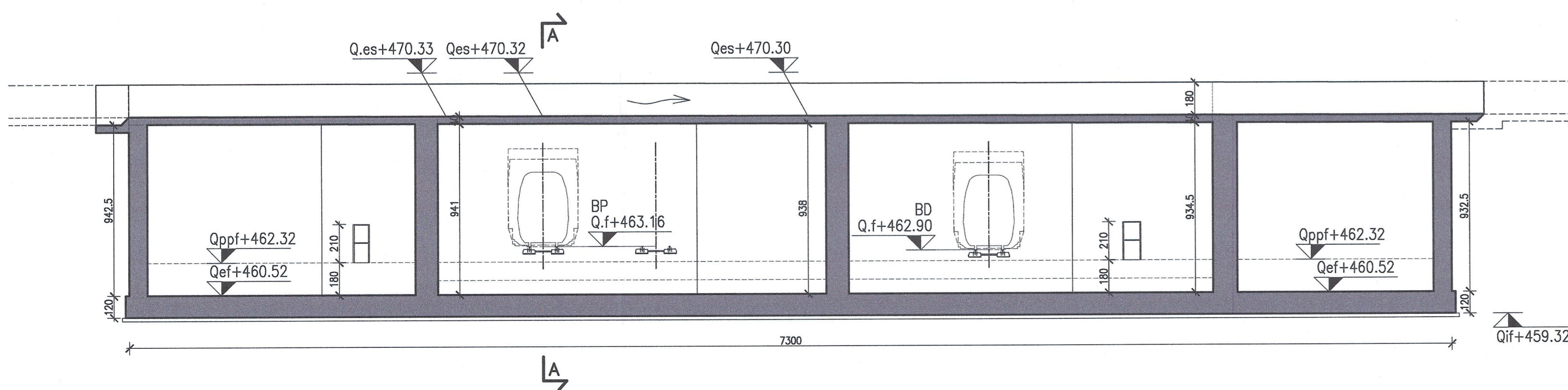
PIANTA
Scala 1:200



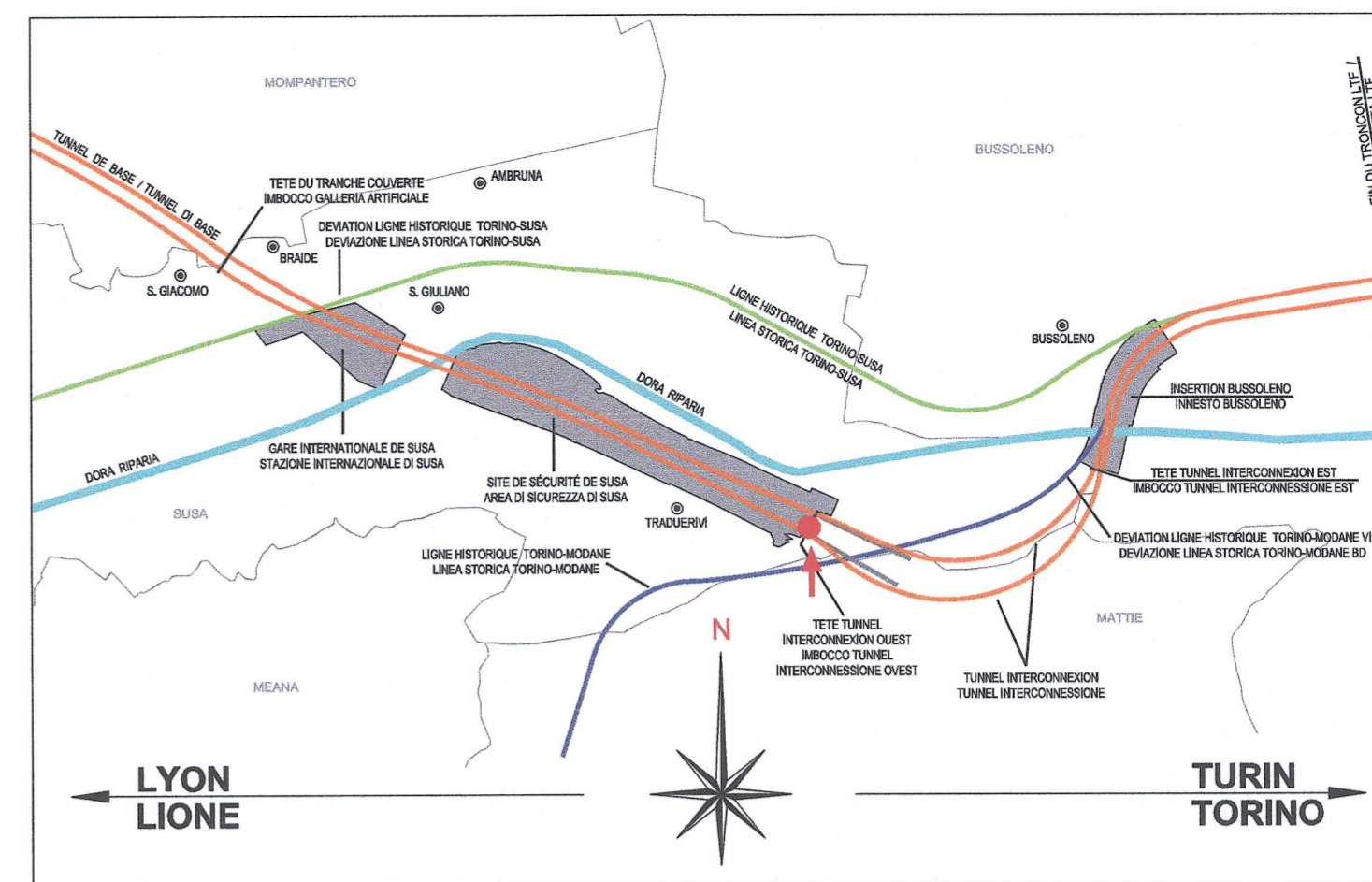
PIANTA MURI E FONDAZIONI
Scala 1:200



SEZIONE LONGITUDINALE B-B
Scala 1:200



PIANO DI LOCALIZZAZIONE / VUE D'ENSEMBLE



MATERIALI / MATERIALES		
LEGENDA MISURE / LEGEND MESURE:		
Diametro piegature d_{Br} / Diametre pilages d_{Br} :		
\varnothing Barra / Barre ≤ 20	$d_{Br} = 4\varnothing$	
\varnothing Barra / Barre $\varnothing 20 - \varnothing 26$	$d_{Br} = 7\varnothing$	
CALCESTRUZZO MAGRONE / BÉTON DE PROPÉTÉ	Rcm ≥ 15 MPa Classe di esposizione X0	
CALCESTRUZZO FONDAZIONE / BÉTON DE FOUNDATION	Rck ≥ 35 MPa classe minima di consistenza S3 rapporto A/C ≤ 0.5 Classe di esposizione XC2	
CALCESTRUZZO ELEVAZIONE / BÉTON ÉLEVATION	Rck ≥ 35 MPa classe minima di consistenza S3 rapporto A/C ≤ 0.5 Classe di esposizione XC4	
CALCESTRUZZO SOLETTA C.A. / BÉTON PLANCHER EN BÉTON ARMÉ	Rck ≥ 35 MPa classe minima di consistenza S3 rapporto A/C ≤ 0.45 Classe di esposizione XF4	
ACCIAIO per C.A. / ACIÉR POUR BÉTON ARMÉ	B 450C controllato in stabilimento saldabile per $\varnothing \leq 26$	
ELEMENTO	COPRIFERRO/COUVERTURE (cm)	\varnothing_{max} INERTI (mm)
FONDAZIONE	4 (-0 +0.5)	32
ELEVAZIONE	4 (-0 +0.5)	25
SOLETTA	3.5 (-0 +0.5)	25
Incidenza Armatura Scatolare		
SOLETTA SUPERIORE E CORDOLI	I= 270 kg/m ³	
MURI DI ELEVAZIONE	I= 115 kg/m ³	
SOLETTA FONDAZIONE	I= 160 kg/m ³	
IMPERMEABILIZZAZIONE		
IMPERMEABILIZZAZIONE DEL CANALE CON PRODOTTI CEMENTIZI IMPERMEABILIZZANTI (COMPOSTI DA CEMENTI, SABBIE DI QUARZO SELEZIONATE E ADDITIVI CHIMICI) TIPO VANDEX (SEIC) O THOROSEAL (BAS). DISPOSIZIONE DI WATERSTOP SU TUTTE LE RIPRESE DI GETTO		

RIFERIMENTI / REFERENCES :

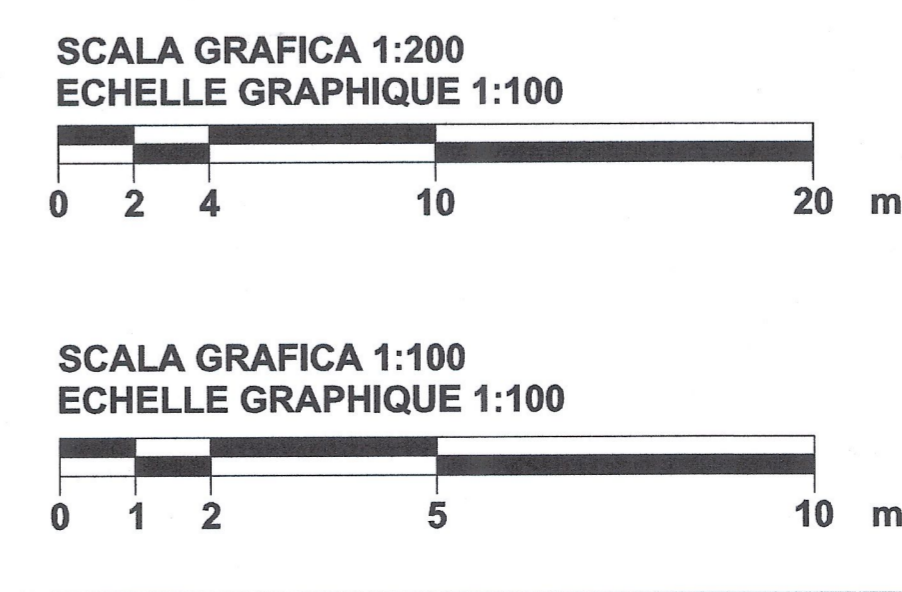
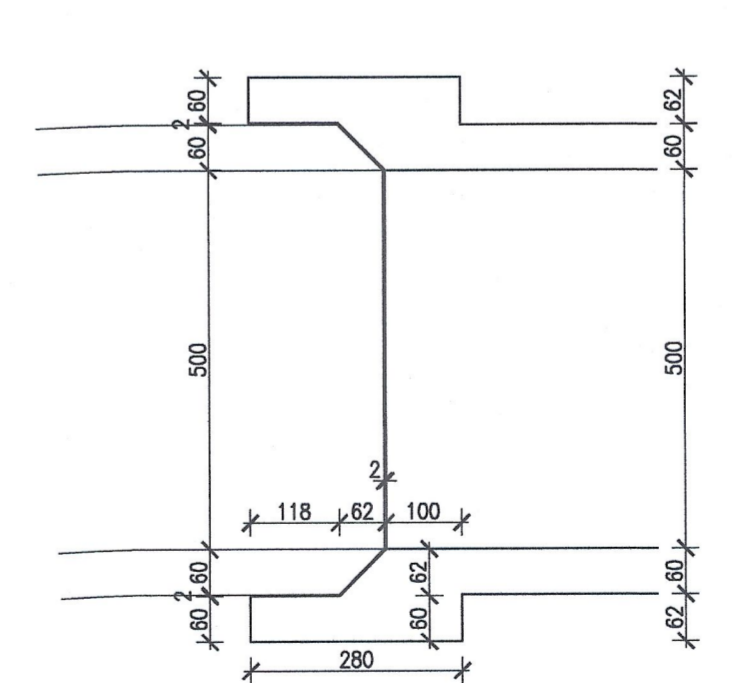
PD2_C3A_1563_50-50-00_30-06_Planimetria 4/4;

PD2_C3A_4675_65-10-85_30-01_Deviazione canale Coldimosso - planimetria e profili;

PD2_C3A_4676_65-10-85_40-01_Deviazione canale Coldimosso - sezioni;

PD2_C3A_4683_65-10-85_10-02_Deviazione canale Coldimosso - Relazione idraulica

PARTICOLARE GIUNZIONE
Scala 1:100



LIAISON LYON - TURIN / COLLEGAMENTO TORINO - LIONE

Partie commune franco-italienne / Section transfrontalière | Parte comune italo-francese / Sezione transfrontaliera

NOUVELLE LIGNE LYON TURIN - NUOVA LINEA TORINO LIONE
PARTIE COMMUNE FRANCO-ITALIENNE - PARTE COMUNE ITALO-FRANCESE

REVISION DE L'AVANT-PROJET DE REFERENCE - REVISIONE DEL PROGETTO DEFINITIVO
CUP C11J0500030001

GENIE CIVIL - OPERE CIVILI
TUNNELS D'INTERCONNEXION SUSA-BUSSOLENO
TUNNEL D'INTERCONNEXIONE SUSA-BUSSOLENO
TETE OUEST TDI - IMBOCCO OVEST TDI
OUVRAGES HYDRAULIQUES - OPERE IDRAULICHE

DEVIATION CANALE COLDIMOSSO - PONT CANALE - VUE EN PLAN ET COUPES
DEVIATIONE CANALE COLDIMOSSO - PONTE CANALE - PIANTE E SEZIONI

Indice	Date / Data	Modifications / Modifica	Elab par / Concepito da	Verifié par / Controlato da	Autorisé par / Autorizzato da
0	09/11/2012	Prendre diffusion / Prima emissione	G. VERIGNANO (St. Quaranta)	M. RUSSO C. OGNIBENE	M. CHANTRON L. PANTALEO
A	08/02/2013	Révision suite aux commentaires LTF / Revisione a seguito comment LTF	G. VERIGNANO (St. Quaranta)	M. RUSSO C. OGNIBENE	M. CHANTRON L. PANTALEO

Code Doc P D 2 C 3 A T S 3 4 6 8 1 A A P P L A

INDIRIZZO GED / ADRESSE GED C3A // // 65 10 85 40 03

ECHELLE / SCALA
divers/varie

TECHNIMONT
Dott. Ing. Aldo Mancarella
Ordine Ingegneri Prov. TO n. 6271 R

DOTT. ING. RUSSO MARCO
INGEGNERE PROFESSIONISTA
COLN. 32888

LTF sas - 1091 Avenue de la Boisée BP 60951 - F-73000 CHAMBERY CEDEX (France)
Tél: +33 (0) 4 79 86 56 50 - Fax: +33 (0) 4 79 86 56 75
RCS Chambery 439 458 852 - TVA FR 03436569952
Propriété LTF Tous droits réservés - Proprietà LTF Tutti i diritti riservati