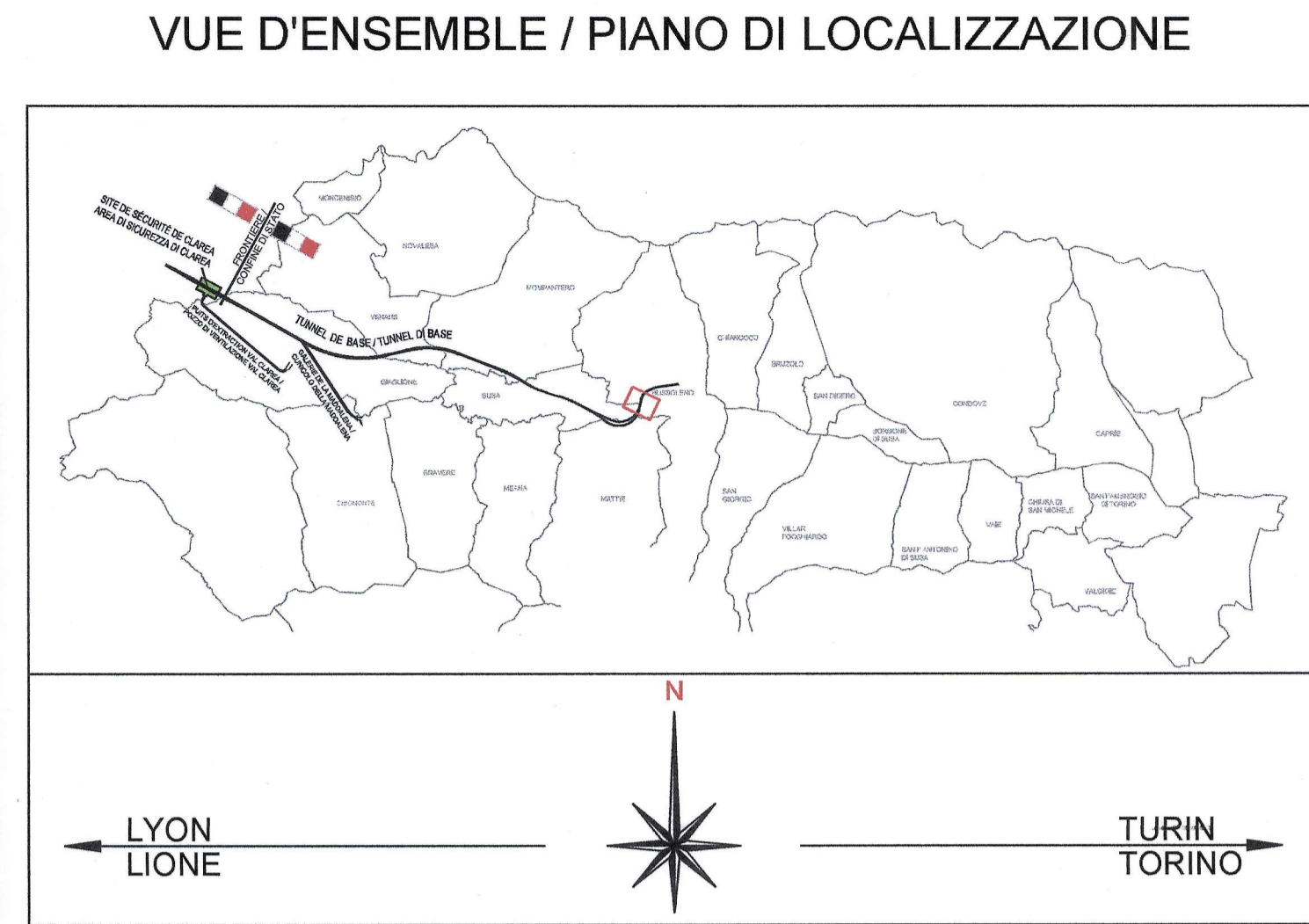


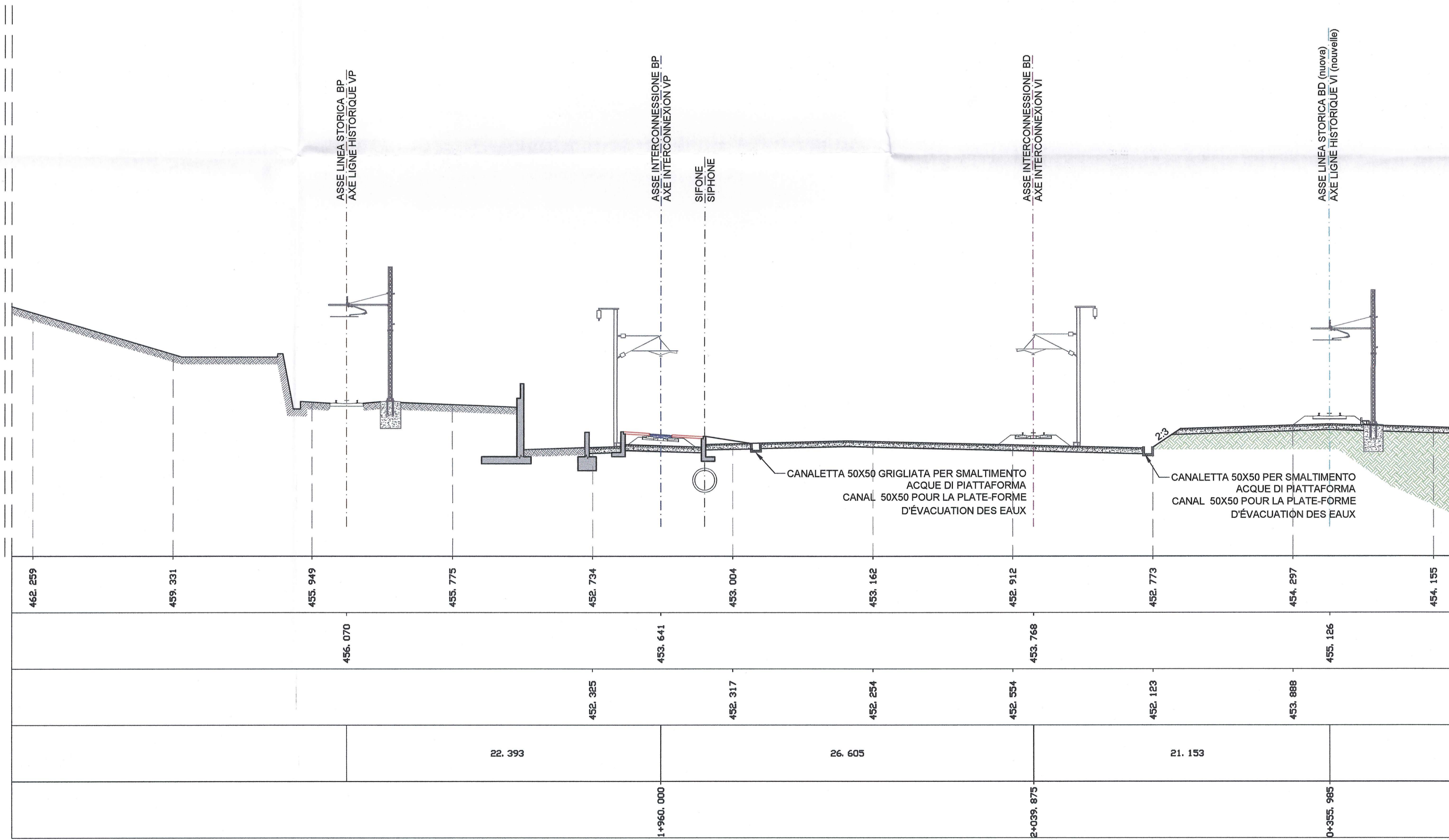
TABELLA MATERIALI / TABLE DES MATIERES	
<b>GALLERIA ARTIFICIALE / TRANCE COUVERTE</b>	
• <b>MAGRONE DI PULIZIA / BETON DE PROPRETE</b>	
CLASSE DI RESISTENZA / CLASSE DE RESISTANCE:	C12/15
CLASSE DI ESPOSIZIONE / CLASSE DE L'EXPOSITION:	X0
• <b>CALCESTRUZZO NON STRUTTURALE / BETON PAS STRUCTUREL</b>	
CLASSE DI RESISTENZA / CLASSE DE RESISTANCE:	C20/25
CLASSE DI ESPOSIZIONE / CLASSE DE L'EXPOSITION:	X0
• <b>CLS GETTATO IN OPERA / BETON REVETEMENT</b>	
CLASSE DI RESISTENZA / CLASSE DE RESISTANCE:	C30/37
CLASSE DI ESPOSIZIONE / CLASSE DE L'EXPOSITION:	XF2
CLASSE DI CONSISTENZA / CLASSE DE COERENCE:	S4
RAPPORTO A/C MAX / RELATION A/C MAX:	≤ 0,5
DIAMETRO MAX INERTI / DIAMETRE MAXIME :	25 mm
CONFORME ALLA NORMA UNI 206-1 SELON LA NORME UNI 206-1	
• <b>RETE ELETTROSALDATA / TREILLIS SOUDES</b>	
TIPO / TYPE:	B450C
MAGLIA / MAILLE	150 mm X 150 mm
DIAMETRO / DIAMETRE:	6 mm
SOVRAPPOSIZIONE MIN / CHEVAUCHEMENT MIN:	40 DIAM
• <b>ACCIAIO PER C.A. / ACIER POUR B.A.</b>	
TIPO / TYPE:	B450C
COPRIFERRO / ENROBAGE	50±5 mm
SOVRAPPOSIZIONE MIN / CHEVAUCHEMENT MIN:	50 DIAM
• <b>IMPERMEABILIZZAZIONE / IMPERMEABILISATION</b>	
TIPO / TYPE:	MEMBRANA IN PVC / MEMBRANE EN PVC
SPESSORE / EPAISSEUR	≥ 2 mm

TABELLA QUANTITÀ / TABLE DES QUANTITE	
• <b>CLS STRUTTURALE / BETON STRUCTUREL</b>	
GALLERIA ARTIFICIALE BP / TRANCHE COUVERTE VP:	1375 m³
GALLERIA ARTIFICIALE BD / TRANCHE COUVERTE VI:	2868 m³
GALLERIA SCATOLARE BP / TRANCHE RECTANGULAIRE VP:	329 m³
GALLERIA SCATOLARE BD / TRANCHE RECTANGULAIRE VI:	852 m³
MURI DI SOSTEGNO / MURS DES SOUTÈNEMENTS:	1220 m³
• <b>CALCESTRUZZO NON STRUTTURALE / BETON PAS STRUCTUREL</b>	
GALLERIA ARTIFICIALE BP / TRANCHE COUVERTE VP:	340 m³
GALLERIA ARTIFICIALE BD / TRANCHE COUVERTE VI:	970 m³
GALLERIA SCATOLARE BP / TRANCHE RECTANGULAIRE VP:	200 m³
GALLERIA SCATOLARE BD / TRANCHE RECTANGULAIRE VI:	580 m³
• <b>INCIDENZA STIMATA ACCIAIO:</b>	150 kg/m²
• <b>MAGRONE DI PULIZIA/ BETON DE PROPRETE</b>	330 m²
• <b>SISTEMAZIONE FINALE</b>	
RITOMBAMENTO / COUVERTURE	35000 m²
• <b>IMPERMEABILIZZAZIONE / IMPERMEABILISATION</b>	5400 m²



- DOCUMENTI DI RIFERIMENTO / DOCUMENTS DE REFERENCE
- PD2\_C3A\_TS3\_5713\_PLANIMETRIA SISTEMAZIONE FINALE
  - PD2\_C3A\_TS3\_5717\_PROFILO LONGITUDINALE IMBOCCO BP
  - PD2\_C3A\_TS3\_5718\_PROFILO LONGITUDINALE IMBOCCO BD
  - PD2\_C3A\_TS3\_5724\_SEZIONI TIPO GALLERIE ARTIFICIALI E SCATOLARE DI IMBOCCO
  - PD2\_C3A\_TS3\_5730\_RELAZIONE DI CALCOLO E DI STABILITA' DELLE STRUTTURE
  - PD2\_C3A\_TS3\_5716\_PARTICOLARI COSTRUTTIVI
- NOTE / NOTES
- VERRÀ REALIZZATO UN MAGRONE DI PULIZIA SOTTO LE STRUTTURE DI SPESSORE 15cm / SERA EFFECTUE UN BETON DE PROPRETE SOUS LES STRUCTURES DE 15cm D'ÉPAISSEUR.

SEZIONE pk 1+960 - INTERCONNESSIONE BP  
COUPE pk 1+960 - INTERCONNEXION VP



445.00 m s.l.m.											
<b>QUOTE TERRENO</b> COTES TERRAIN	462.259	459.331	455.949	455.775	452.734	453.004	453.162	452.912	452.773	454.297	454.155
<b>QUOTE PROGETTO</b> COTES PROJET			455.070			453.641		453.768		455.126	
<b>QUOTE DI FONDO SCAVO</b> COTES BASE D'EXCAVATION					452.385	452.317	452.254	452.554	452.123	453.888	
<b>DISTANZE PARZIALI</b> DISTANCES PARTIELS				22.393			26.605		21.153		
<b>PROGRESSIVE</b> DISTANCES CUMULEES					1+960.000			2+039.875		0+355.985	

- LEGENDA / LEGENDE
- ASSE INTERCONNESSIONE BD / AXE INTERCONNEXION VI
  - ASSE INTERCONNESSIONE BP / AXE INTERCONNEXION VP
  - ASSE LINEA STORICA / AXE LIGNE HISTORIQUE
  - ASSE LINEA STORICA NUOVA / AXE LIGNE HISTORIQUE NOUVEAU
  - SISTEMAZIONE FINALE / RÉGLEMENT DÉFINITIF
  - MATERIALE DI RIEMPIIMENTO / MATÉRIAUX DE REMPLISSAGE

LIASON LYON - TURIN / COLLEGAMENTO TORINO - LIONE

Partie commune franco-italienne / Section transfrontalière

Parte comune italo-francese / Sezione transfrontaliera

NOUVELLE LIGNE LYON TURIN - NUOVA LINEA TORINO LIONE  
PARTIE COMMUNE FRANCO-ITALIENNE - PARTE COMUNE ITALO-FRANCESE

REVISION DE L'AVANT-PROJET DE REFERENCE - REVISIONE DEL PROGETTO DEFINITIVO  
CUP C11J05000030001

GENIE CIVIL - OPERE CIVILI

TUNNELS D'INTERCONNEXION SUSA-BUSSOLENO /  
TUNNEL DI INTERCONNESSIONE SUSA-BUSSOLENO  
PORTAILS EST TDI - IMBOCCHI EST TDI  
OUVRAGES DEFINITIF DU PORTAIL - OPERE DI IMBOCCO DEFINITIVE

COUPE pk 1+960 - INTERCONNESSION VP /  
SEZIONE pk 1+960 - INTERCONNEXION BP

Index	Date / Data	Modifications / Modifiche	Elab per / Constatato da	Valid per / Controlato da	Autorità per / Autorizzato da
0	08/11/2012	Première diffusion / Prima emissione	C. RINALDI (LOM) J.P. MACHUCA (LOM)	M. RUSSO C. UGMBENE	L. CHANTRON M. PANTALEO
A	31/01/2013	Révision suite aux commentaires LTF / Revisione a seguito commenti LTF	C. RINALDI (LOM) J.P. MACHUCA (LOM)	M. RUSSO C. UGMBENE	L. CHANTRON M. PANTALEO

Tecnimont Civil Construction  
Dott. Ing. Aiko Mancarella  
Ordine Ingegneri Prov. TO n. 0271 R

DOTT. ING. RUSSO MARCO  
ISCRITTO ALL'ALBO PROFESSIONALE  
COL.N. 12302

Code Doc: P D 2 C 3 A T S 3 5 7 2 3 A A P P L A

INDIRIZZO GED / ADRESSE GED: C3A // // 65 70 10 40 07

ÉCHELLE / SCALA: 1:200

LTF sas - 1091 Avenue de la Boisse BP 60031 - F-73005 CHAMBERY CEDEX (France)  
Tel: +33 (0) 4.79.66.56.50 - Fax: +33 (0) 4.79.66.56.75  
RCS Chambéry 439 106 962 - TVA: FR 0343050962  
Propriété LTF. Tous droits réservés - Proprietà LTF. Tutti i diritti riservati

SCALA GRAFICA 1:200 /  
ECHELLE GRAPHIQUE 1:200

