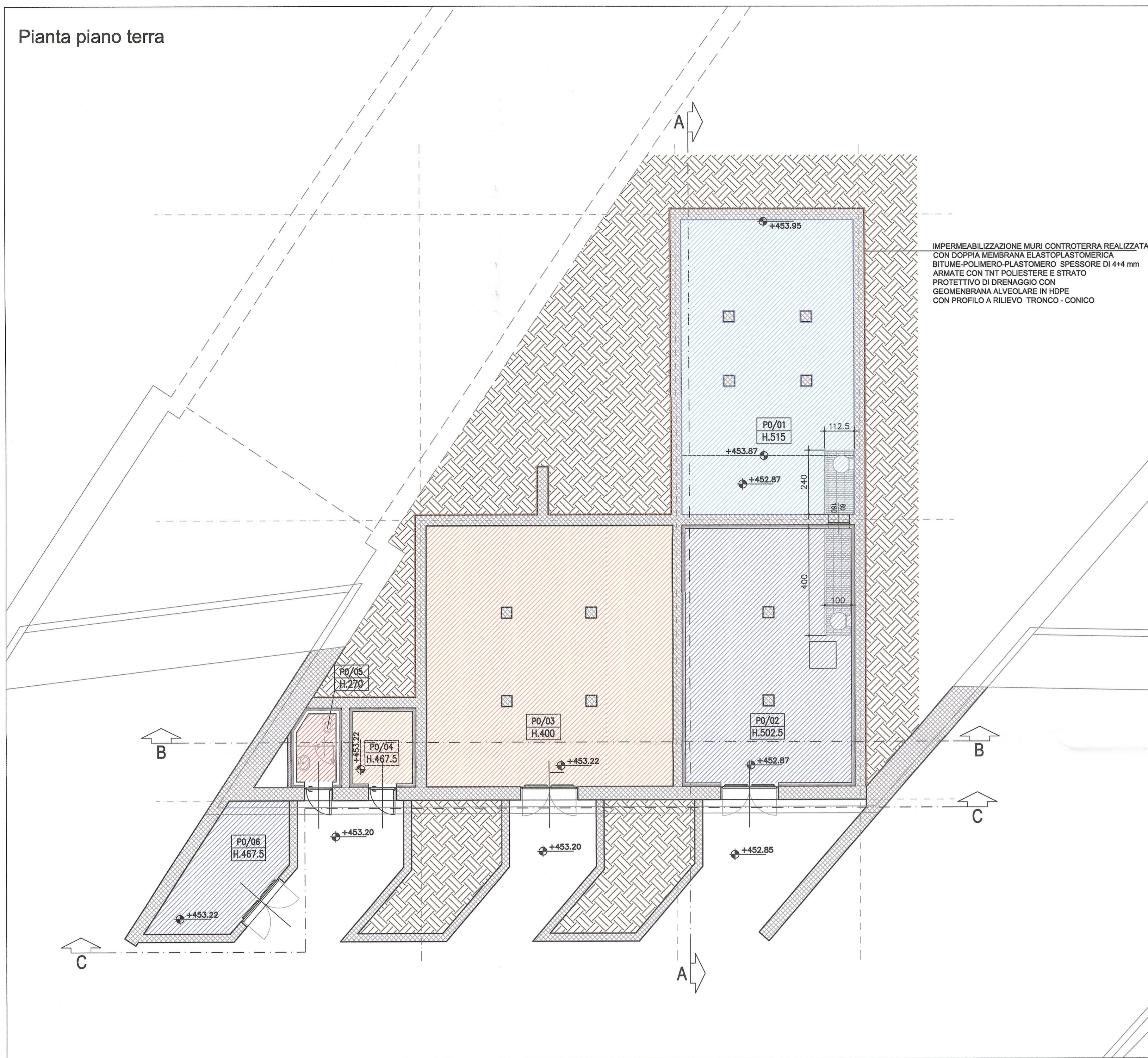
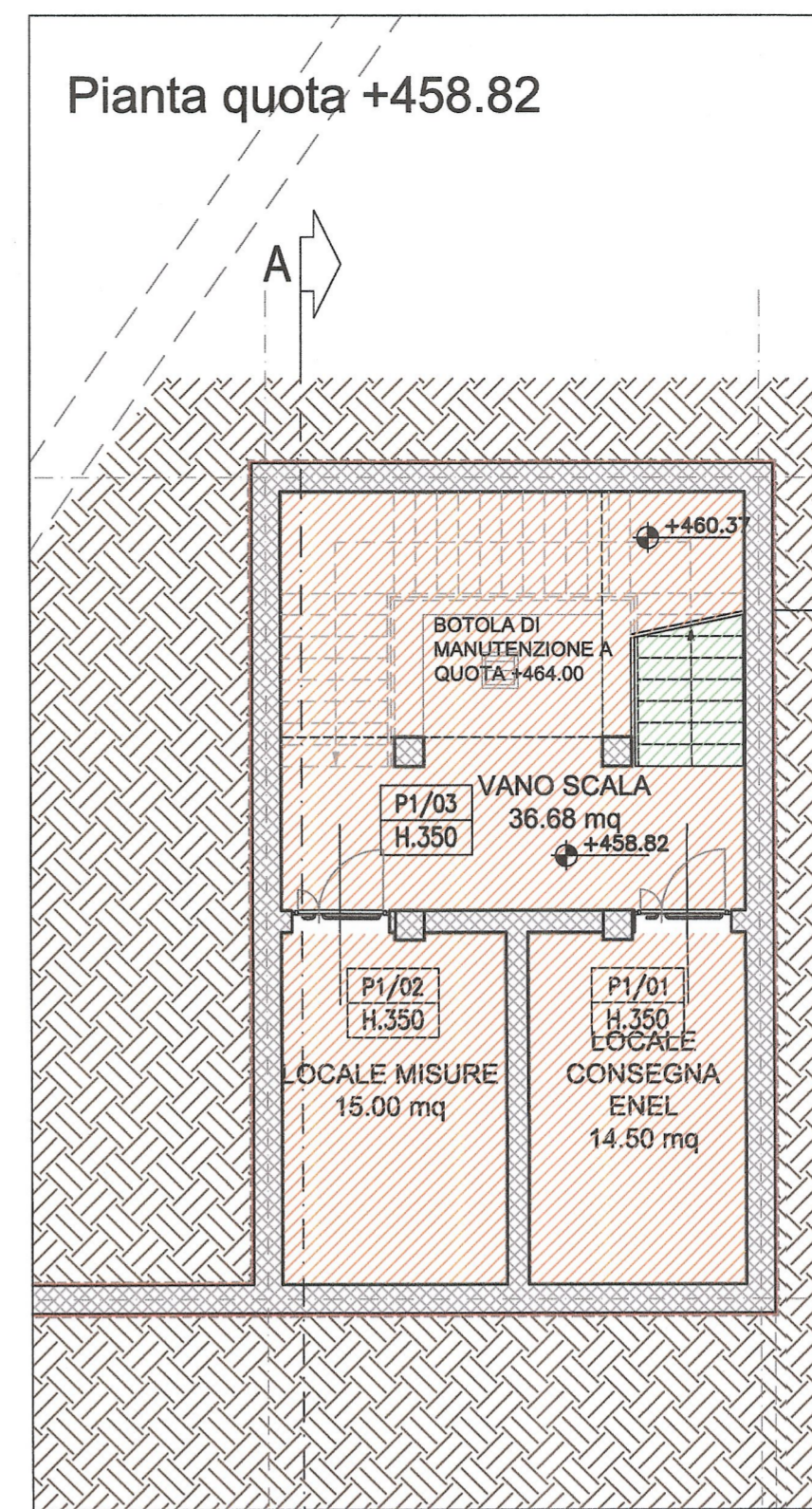


Pianta piano terra

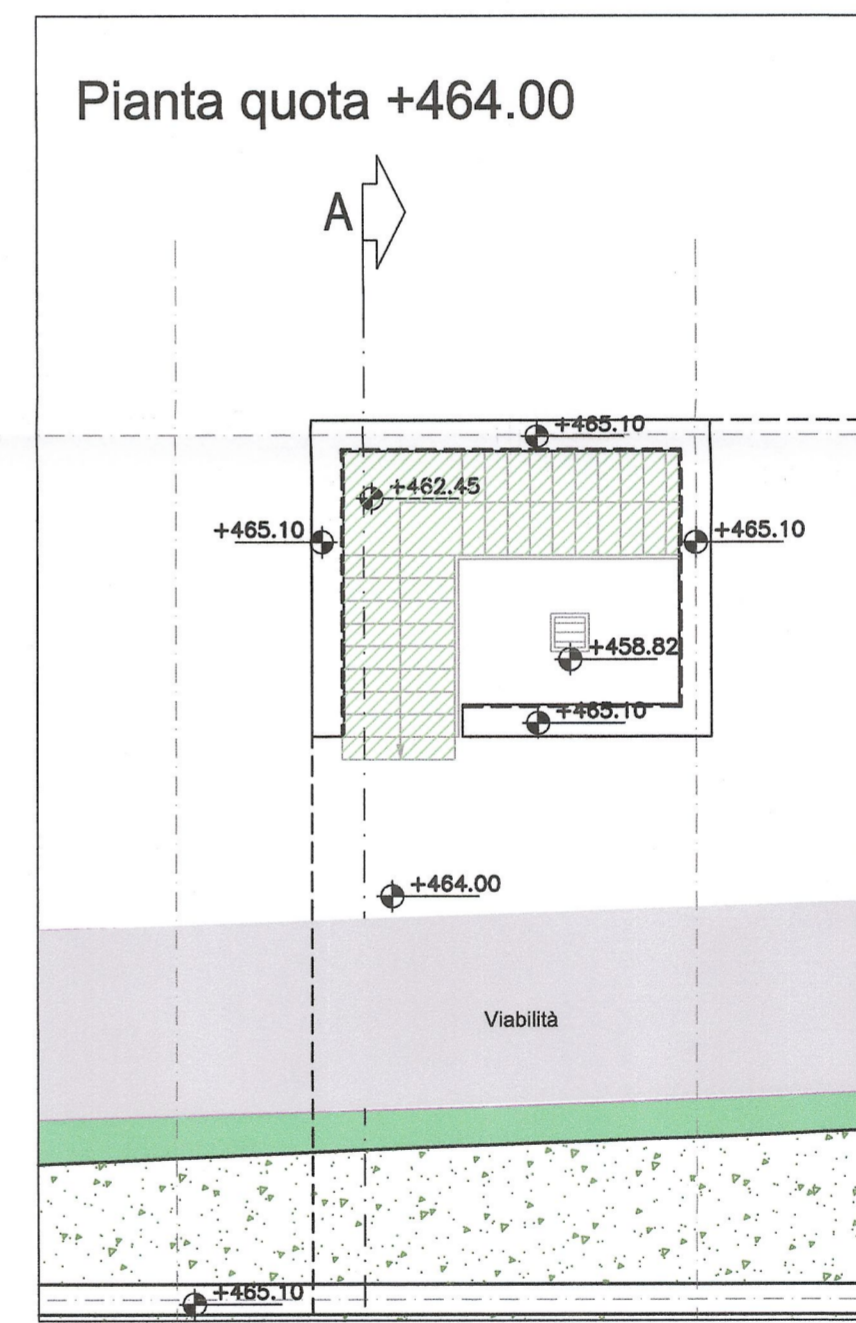


IMPERMEABILIZZAZIONE MURI CONTROTERRA REALIZZATA CON DOPPIA MEMBRANA ELASTOPLASTOMERICA BITUME-POLIMERO-PLASTOMERO SPESSORE DI 4+4 mm ARMATE CON TINTI POLIESTERE E STRATO PROTETTIVO DI DRENAGGIO CON GEOMBRANA ALVEOLARE IN HDPE CON PROFILO A RILIEVO TRONCO - CONICO

Pianta quota +458.82



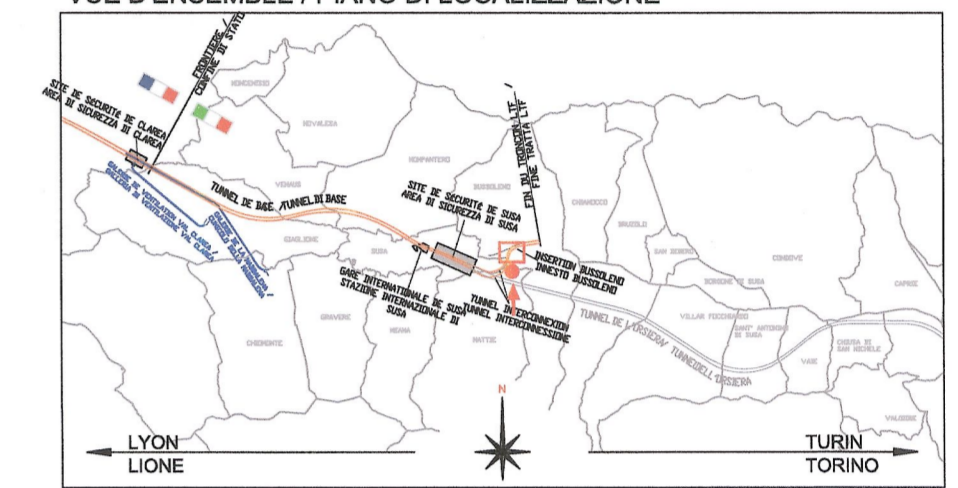
Pianta quota +464.00



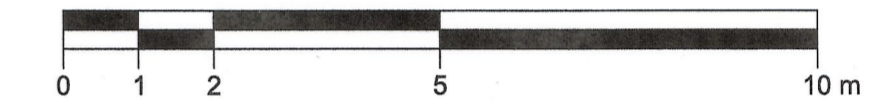
LEGENDA

- PAVIMENTO GALLEGGIANTE
- C.A. CON RIVESTIMENTO ANTIPOLVERE MONOCOMPONENTE A BASSA VISCOSITA', COLORE TRASPARENTE
- C.A. CON MEMBRANA DI IMPERMEABILIZZAZIONE IN PVC
- PAVIMENTO IN PIASTRELLE

VUE D'ENSEMBLE / PIANO DI LOCALIZZAZIONE



ECHELLE GRAPHIQUE / SCALA GRAFICA



RAPPORT DE REFERENCE / RELAZIONE DI RIFERIMENTO:
 PD2-C3A-TSE3-5779_65-70-30_10-03 Relazione illustrativa
 PD2-C3A-TSE3-5786_65-70-30_10-01 Relazione di calcolo strutture edificio
 PD2-C3A-TSE3-5787_65-70-30_10-02 Relazione di calcolo strutture vasche area verde
 PD2-C3A-TSE3-8403_68-00-00_30-01 Planimetria generale 1 di 2

LAISON LYON - TURIN / COLLEGAMENTO TORINO - LIONE
 Partie commune franco-italienne / Section transfrontalière
 Parte comune italo-francese / Sezione transfrontaliera

NOUVELLE LIGNE LYON TURIN - NUOVA LINEA TORINO LIONE
 PARTIE COMMUNE FRANCO-ITALIENNE - PARTE COMUNE ITALO-FRANCESE
 REVISIONE DE L'AVANT-PROJET DE REFERENCE - REVISIONE DEL PROGETTO DEFINITIVO
 CUP C11J05000030001
 GENIE CIVIL - OPERE CIVILI
 TUNNEL D'INTERCONNEXION SUSA-BUSSOLENO - TUNNEL D'INTERCONNESSIONE SUSA-BUSSOLENO
 TETE EST TUNNEL D'INTERCONNEXION - IMBOCCO EST TUNNEL DI INTERCONNESSIONE
 BATIMENTS A LA TETE DU TUNNEL - FABBRICATI ALL'IMBOCCO DEL TUNNEL
 LOCAL ANTI-INCENDIE - EDIFICIO ANTINCENDIO
 PROJET ARCHITECTURAL - MATERIALI DES SOLS
 PROGETTO ARCHITETTONICO - ABACO PAVIMENTI

Index	Date / Data	Modification / Modifica	Elab par / Conoscito da	Verif par / Controlato da	Autoris per / Autorizzato da
0	14/01/2013	Première diffusion / Prima emissione	G. VERGNANO D. BRUSASCHETTO (St. Quaranta)	M. RUSSO C. DONBENE	L. CHANTRON M. PANTALEO
A	08/02/2013	Revision suite aux commentaires LTF / Revisione a seguito commenti LTF	G. VERGNANO D. BRUSASCHETTO (St. Quaranta)	M. RUSSO C. DONBENE	L. CHANTRON M. PANTALEO

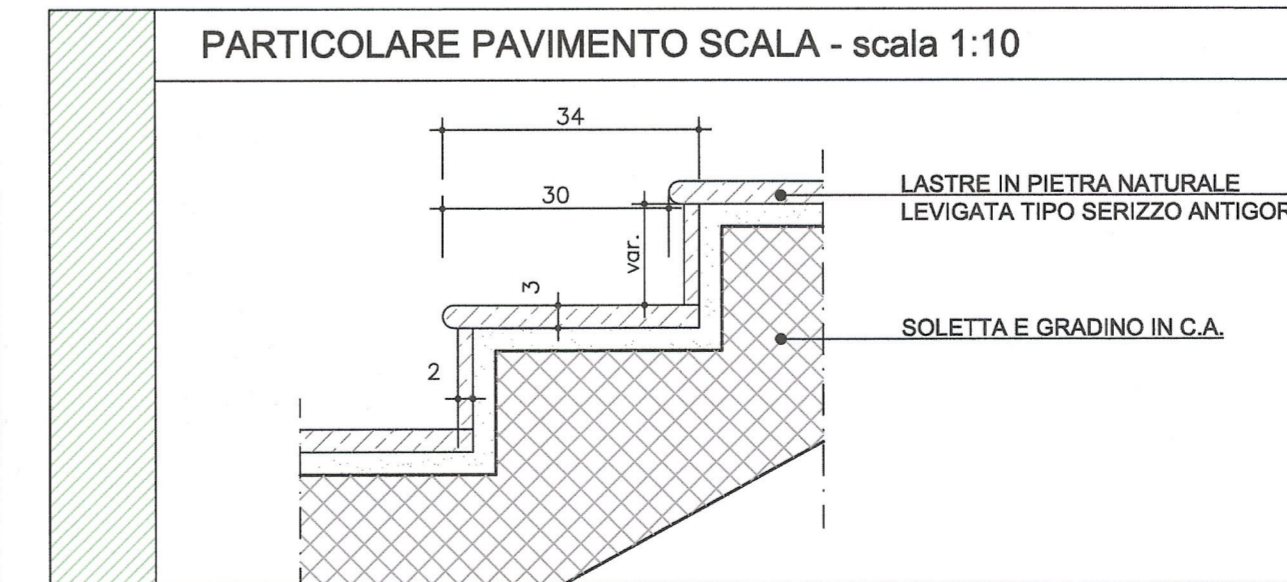
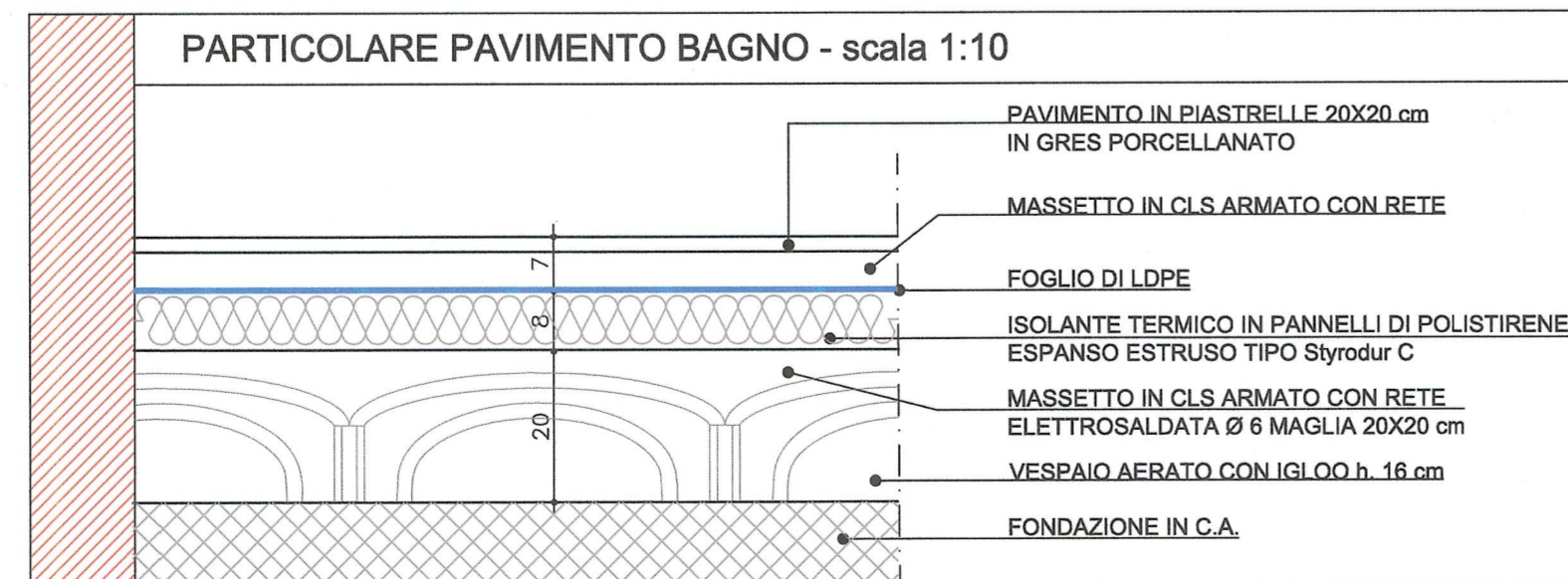
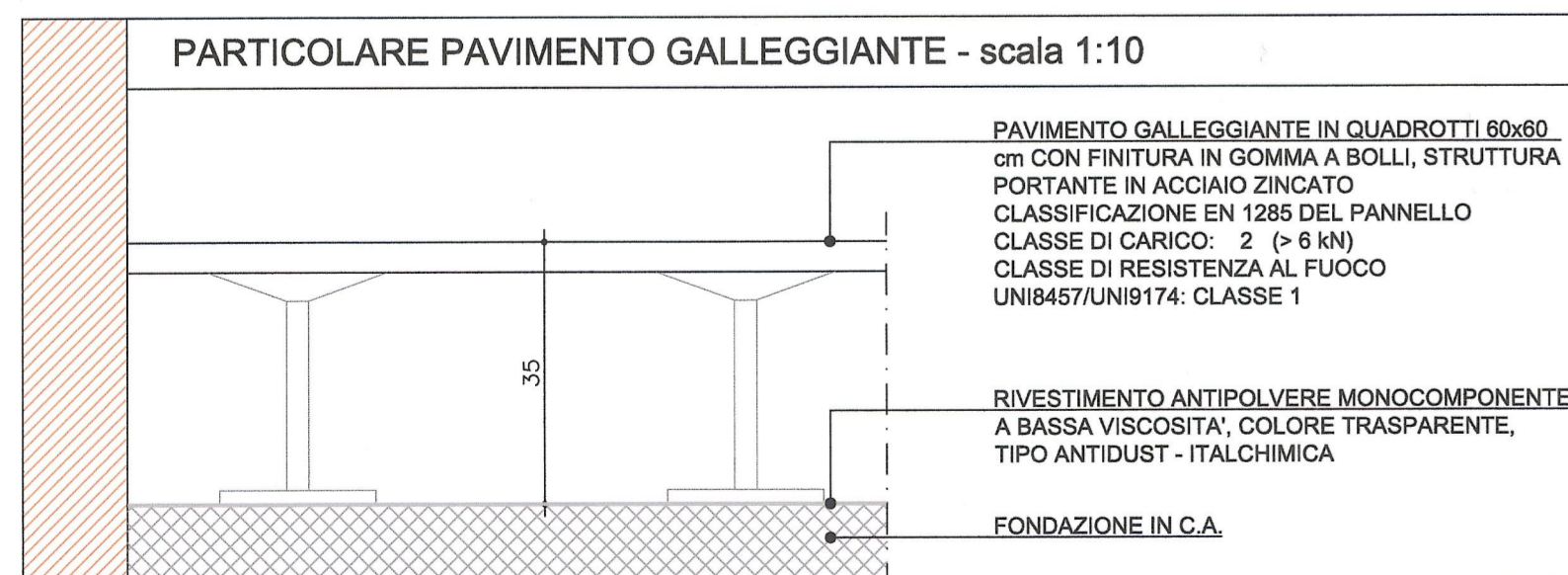
Tecnomont
 Civil Construction
 Dott. Ing. Aldo Mancarella
 Ordine Ingegneri Prov. TO n. 6271 R



Code Doc: P D 2 C 3 A T S 3 5 7 8 5 A A P P L A
 Phase / Fase: Signe étude / Signa. Emission / Emissione. Numero. Indice. Statut / Stato. Type / Tipo.

INDIRIZZO GEO / ADRESSE GEO: C3A II II 65 70 30 60 02

ECHELLE / SCALA: 1:100 - 1:10



- C.A. CON RIVESTIMENTO ANTIPOLVERE MONOCOMPONENTE A BASSA VISCOSITA', COLORE TRASPARENTE
- C.A. CON MEMBRANA DI IMPERMEABILIZZAZIONE IN PVC



LTF sas - 1091 Avenue de la Boissie BP 80031 - F-73006 CHAMBERY CEDEX (France)
 Tel: +33 (0) 4 79 68 56 50 - Fax: +33 (0) 4 79 68 56 75
 RCS Chambéry 439 556 952 - TVA FR 0340559592
 Propriété LTF Tous droits réservés - Propriété LTF Tutti i diritti riservati

