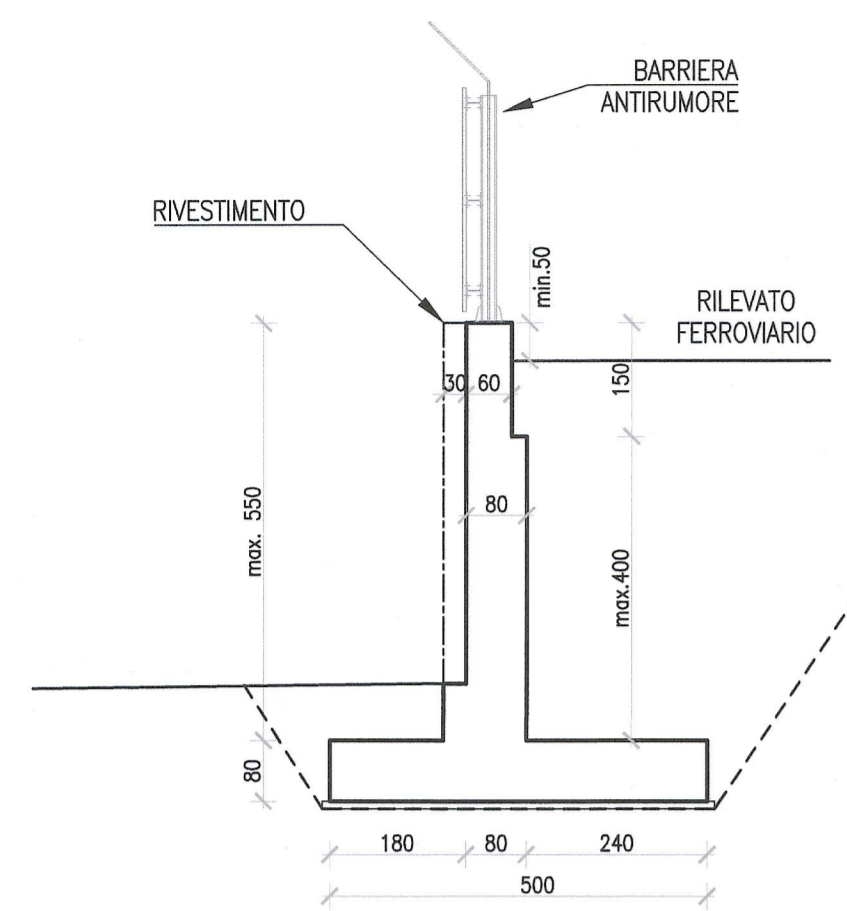


MURI TIPO B2 - H max = 550 cm
SEZIONE TRASVERSALE
Scala 1:100

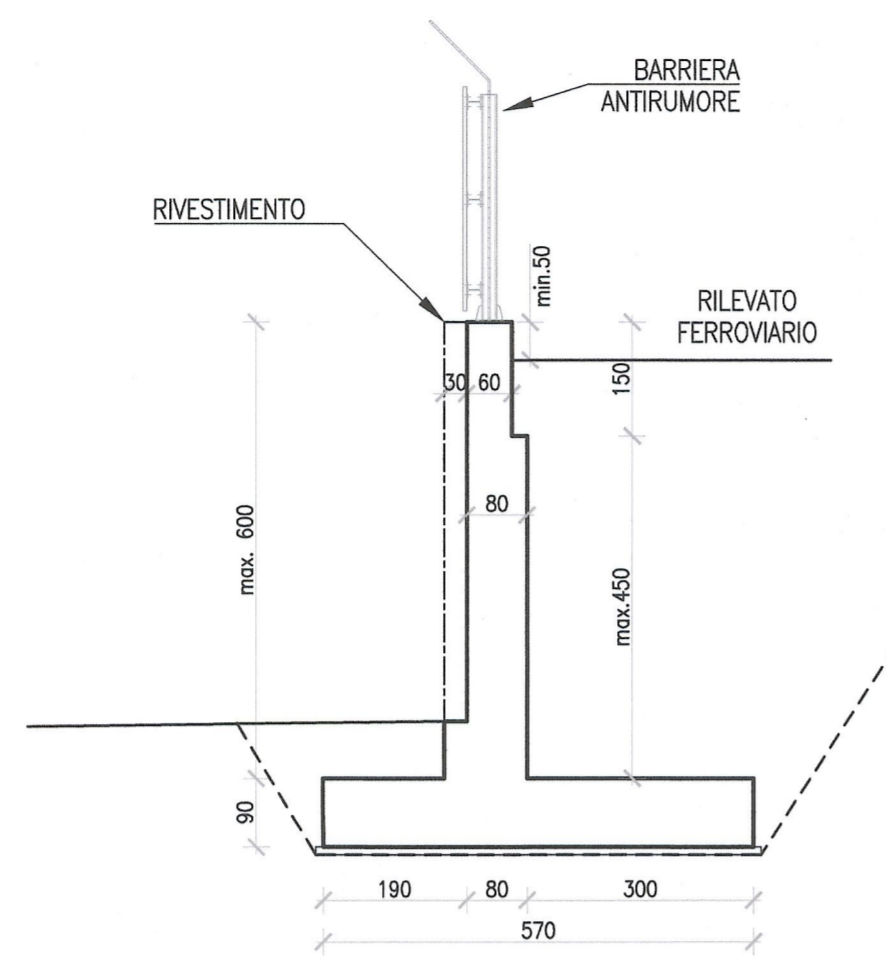


Da Progr. km 2.208 a km 2.470 INT BP

Sviluppo complessivo tratti ≈ 263 m

| Incidenza Armatura | |
|--------------------|--------------------------|
| MURI DI ELEVAZIONE | i = 85 kg/m ³ |
| SOLETTA FONDAZIONE | i = 90 kg/m ³ |

MURI TIPO B3 - H max = 600 cm
SEZIONE TRASVERSALE
Scala 1:100



Tratto 1: da Progr. km 2.552 a km 2.678 INT BP
Tratto 2: da Progr. km 2.558 a km 2.699 INT BP

Sviluppo complessivo tratti ≈ 266 m

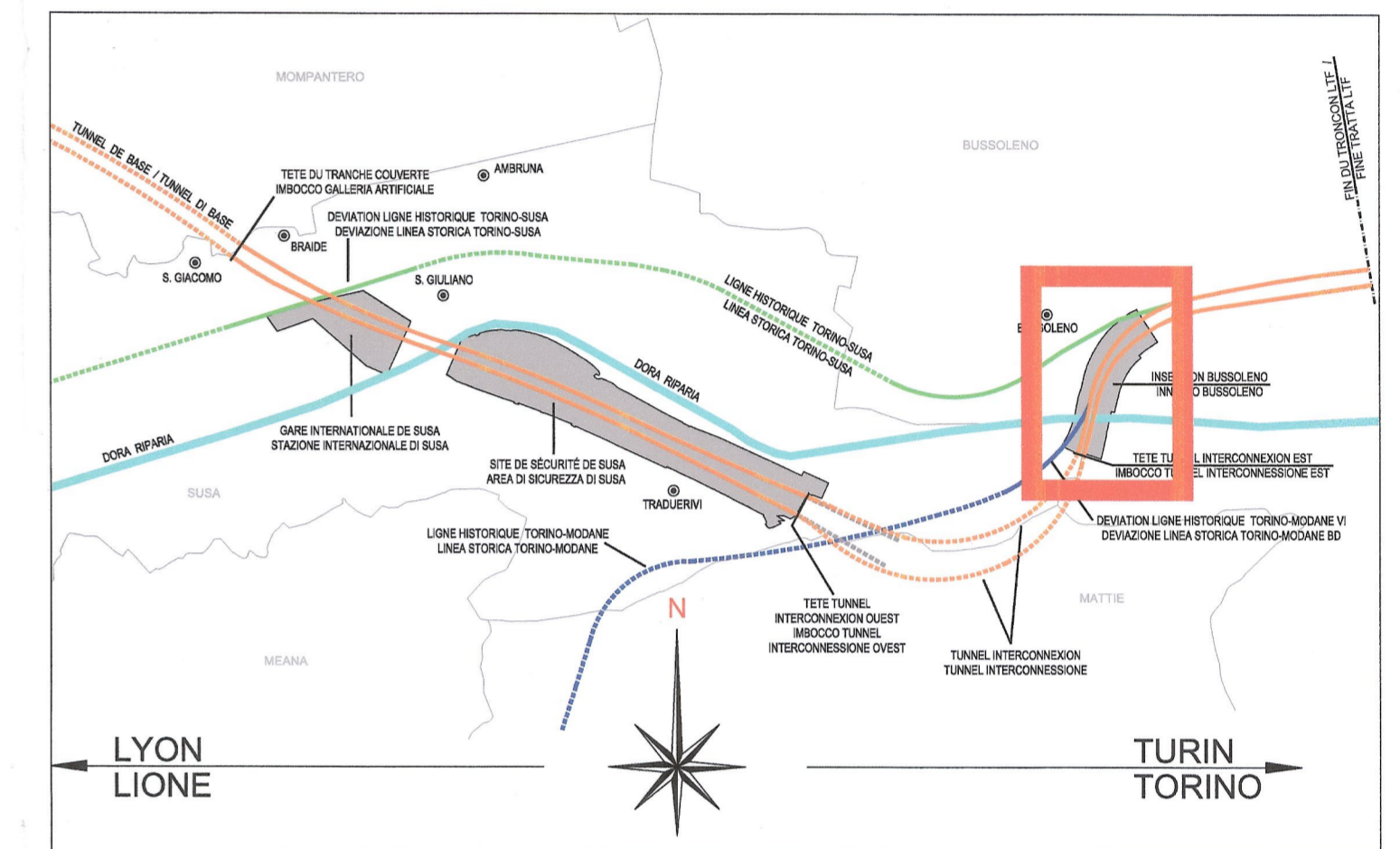
| Incidenza Armatura | |
|--------------------|--------------------------|
| MURI DI ELEVAZIONE | i = 85 kg/m ³ |
| SOLETTA FONDAZIONE | i = 95 kg/m ³ |

| MATERIALI / MATERIALES | |
|---|--|
| LEGENDA MISURE / LEGEND MESURES: | |
| | |
| Diametro piegature d_{Br} / Diametre pliages d_{Br} : | |
| \varnothing Barra / Barre <20 | $d_{Br} = 4\varnothing$ |
| \varnothing Barra / Barre $\varnothing 20 - \varnothing 26$ | $d_{Br} = 7\varnothing$ |
| CALCESTRUZZO MAGRONE / BÉTON DE PROPÉTÉ | R _{cm} >= 15 MPa Classe di esposizione X0 |
| CALCESTRUZZO FONDAZIONE / BÉTON DE FONDATION | R _{ck} >= 40 MPa classe minima di consistenza S3 rapporto A/C <= 0,5 Classe di esposizione XC2 |
| CALCESTRUZZO ELEVAZIONE / BÉTON ÉLÉVATION | R _{ck} >= 40 MPa classe minima di consistenza S3 rapporto A/C <= 0,5 Classe di esposizione XF1 |
| ACCIAIO per C.A. / ACIER POUR BÉTON ARMÉ | B 450C controllato in stabilimento saldabile per $\varnothing <= 26$ |
| ELEMENTO | COPRIFERRO/COUVERTURE (cm) \varnothing_{max} INERTI (mm) |
| FONDAZIONE | 4 (-0 +0.5) 32 |
| ELEVAZIONE | 3.5 (-0 +0.5) 25 |

RIFERIMENTI / REFERENCES :

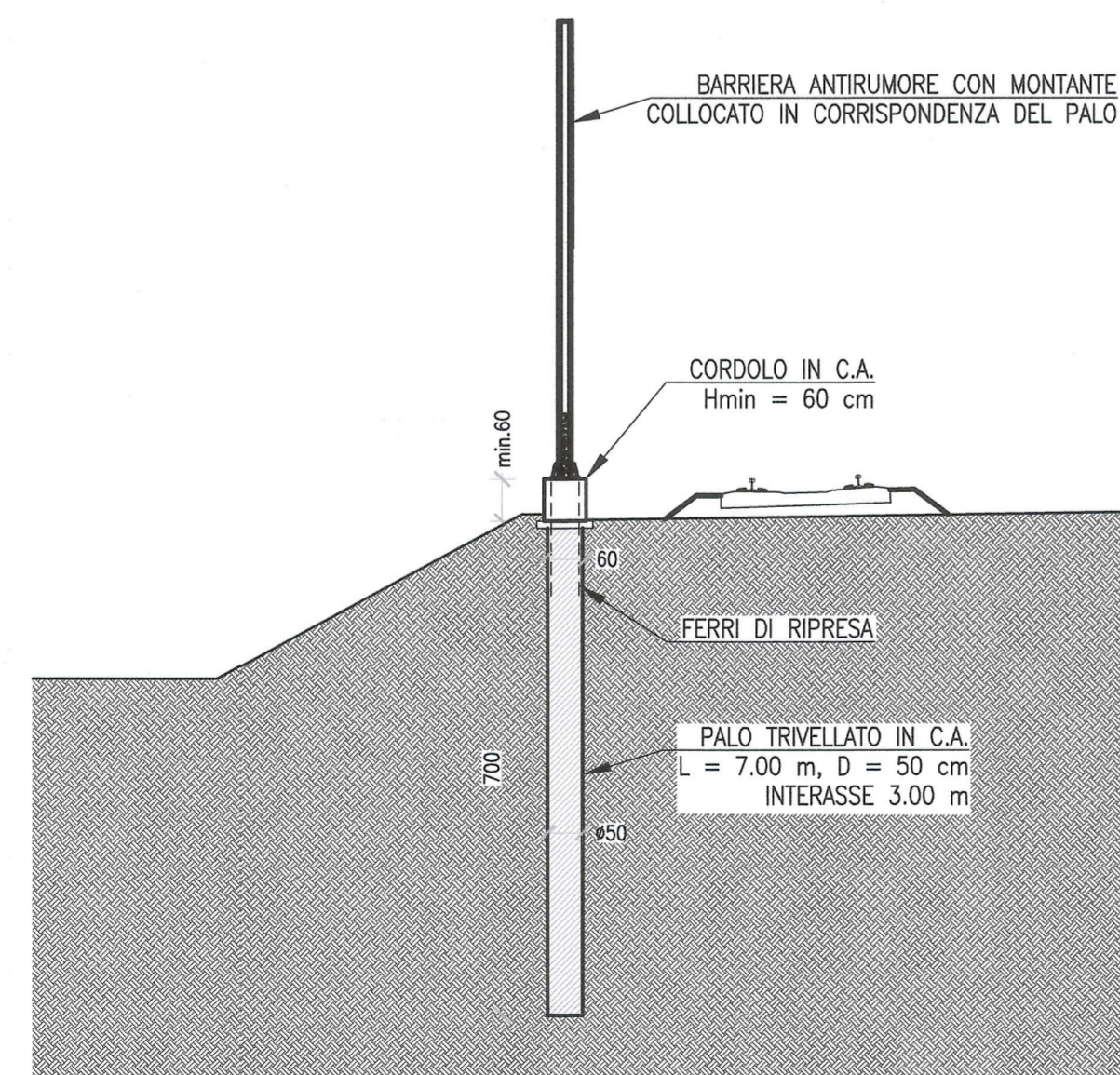
- PD2_C3A_8403_68-00-00_30-01_Planimetria generale 1 di 2
- PD2_C3A_8412_68-00-00_30-02_Planimetria generale 2 di 2
- PD2_C3A_8421_68-00-00_30-03_Planimetria muri di sostegno della linea
- PD2_C3A_8420_68-00-00_10-03_Relazione di Calcolo Muri di Sostegno della Linea
- PD2_C3A_8400_68-00-00_10-01_Relazione tecnico illustrativa

PIANO DI LOCALIZZAZIONE / VUE D'ENSEMBLE



STRUTTURE TIPO "L"
CORDOLO SU PALI TRIVELLATI IN C.A. PER
BARRIERE ANTIRUMORE
Scala 1:100

SEZIONE TRASVERSALE

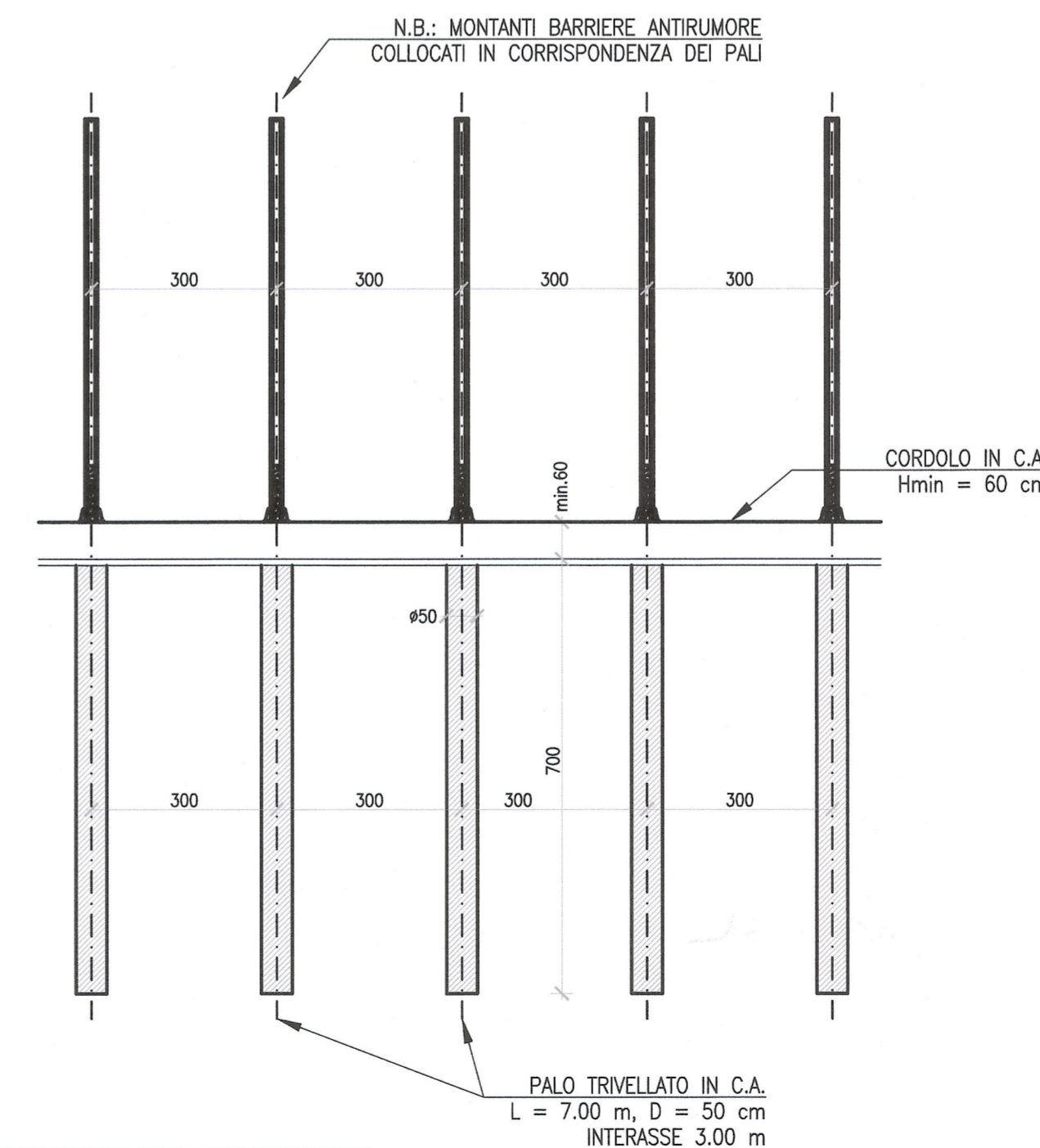


Tratto 1: da Progr. km 1.935 a km 2.124 INT BP
Tratto 2: da Progr. km 2.208 a km 2.250 INT BP
Tratto 3: da Progr. km 2.208 a km 2.544 INT BP
Tratto 4: da Progr. km 0.349 a km 0.524 LS BD

Sviluppo complessivo tratti ≈ 1076 m

| Incidenza Armatura | |
|--------------------|--------------------------|
| PALI DI FONDAZIONE | i = 90 kg/m |
| CORDOLO TESTA PALI | i = 50 kg/m ³ |

PROSPETTO LATERALE



| MATERIALI / MATERIALES | |
|---|--|
| LEGENDA MISURE / LEGEND MESURES: | |
| | |
| Diametro piegature d_{Br} / Diametre pliages d_{Br} : | |
| \varnothing Barra / Barre <20 | $d_{Br} = 4\varnothing$ |
| \varnothing Barra / Barre $\varnothing 20 - \varnothing 26$ | $d_{Br} = 7\varnothing$ |
| CALCESTRUZZO MAGRONE / BÉTON DE PROPÉTÉ | R _{cm} >= 15 MPa Classe di esposizione X0 |
| CALCESTRUZZO CORDOLO / BÉTON DE FONDATION | R _{ck} >= 35 MPa classe minima di consistenza S3 rapporto A/C <= 0,5 Classe di esposizione XC2 |
| CALCESTRUZZO PALI / BÉTON POUR PIEUX | R _{ck} >= 35 MPa classe minima di consistenza S3 rapporto A/C <= 0,5 Classe di esposizione XC2 |
| ACCIAIO per C.A. / ACIER POUR BÉTON ARMÉ | B 450C controllato in stabilimento saldabile per $\varnothing <= 26$ |
| ELEMENTO | COPRIFERRO/COUVERTURE (cm) \varnothing_{max} INERTI (mm) |
| FONDAZIONE | 4 (-0 +0.5) 32 |
| PALI | 4 (-0 +0.5) 32 |

LAISON LYON - TURIN / COLLEGAMENTO TORINO - LIONE
Partie commune franco-italienne / Section transfrontalière
Parte comune italo-francese / Sezione transfrontaliera

NOUVELLE LIGNE LYON TURIN - NUOVA LINEA TORINO LIONE
PARTIE COMMUNE FRANCO-ITALIENNE - PARTE COMUNE ITALO-FRANCESE
REVISION DE L'AVANT-PROJET DE REFERENCE - REVISIONE DEL PROGETTO DEFINITIVO
CUP C11J05000030001

GENIE CIVIL - OPERE CIVILI
INSERTION A BUSSOLENO - INNESTO A BUSSOLENO
INFRASTRUCTURE FERROVIAIRE - GENERALITES
INFRASTRUTTURA FERROVIARIA - ELABORATI GENERALI
TYPES MURS DE SOUTIEMEN DE LA LIGNE
TIPOLOGICI MURI DI SOSTEGNO DELLA LINEA

| Indice | Date / Data | Modifications / Modifiche | Elab / Concepto da | Verif / Controllato da | Autoris / Autorizzato da |
|--------|-------------|---|----------------------------|-------------------------|----------------------------|
| 0 | 25/01/2013 | Première diffusion / Prima emissione | G. VERGNANO (St. Quaranta) | M. RUSSO C. DIGNEBNE | L. CHANTRON M. PANTALEO |
| A | 08/02/2013 | Révision suite aux commentaires LTF / Revisione a seguito commenti LTF | G. VERGNANO (St. Quaranta) | M. RUSSO C. DIGNEBNE | L. CHANTRON M. PANTALEO |

| | | |
|--------------|-----------------------------|----------------------|
| Code Doc | P D 2 C 3 A T S 3 8 4 2 2 A | A P P L A |
| Phase / Fase | Signé étude / Signa | Émetteur / Emittente |
| Numero | Indice | Statut / Stato |
| Type / Tipo | | |

ADRESSE GED / INDIRIZZO GED: C3A // // 68 00 00 60 01
ÉCHELLE / SCALA: 1:100