

TABELLA BARRIERE ANTIRUMORE /
TABLEAU MURS ANTIBRUIT

AREA DI BUSSOLENO	Codice Barriera	Pk inizio	Pk fine	Binario NLT di rif.	Sviluppo (m)	Altezza (m) (rispetto p.f.)	Tipologico
TRATTO 1 - IMBOCCO OVEST INTERCONNESSIONE	BA01	2+039	2+149	Dispari	112	4.00	T7
	BA02	2+129	2+207	Dispari	77	4.00	T7
	BA03	1+958	2+128	Parì	144	4.00	T7
TRATTO 2 - PONTE DORA	BA04	2+207	2+279	Dispari	75	4.00	T8
	BA05	2+128	2+201	Parì	75	4.00	T8
TRATTO 3 - INNESTO BUSSOLENO	BA06	2+279	2+787	Dispari	495	4.00	T7
	BA08	2+201	2+678	Parì	490	4.00	T7
	BA07	1+040	fascio militare		340	4.00	T9

TABELLA RECINZIONI /
TABLEAU DES CLOUTURES

AREA DI BUSSOLENO	Codice Recinzione	Binario NLT di rif.	Sviluppo (m)	Altezza (m) (rispetto p.f.)	Tipologico
TRATTO 1 - IMBOCCO OVEST INTERCONNESSIONE	RE01	Imbocco	140	3.00	TR 7
	RE02	Linea storica	72	3.00	TR 7
TRATTO 3 - INNESTO BUSSOLENO	RE03	Linea storica	175	3.00	TR 7
	RE04	Dispari	295	2.00	TR 8

LIASON LYON - TURIN / COLLEGAMENTO TORINO - LIONE
 Partie commune franco-italienne / Parte comune italo-francese
 Section transfrontalière / Sezione transfrontaliera

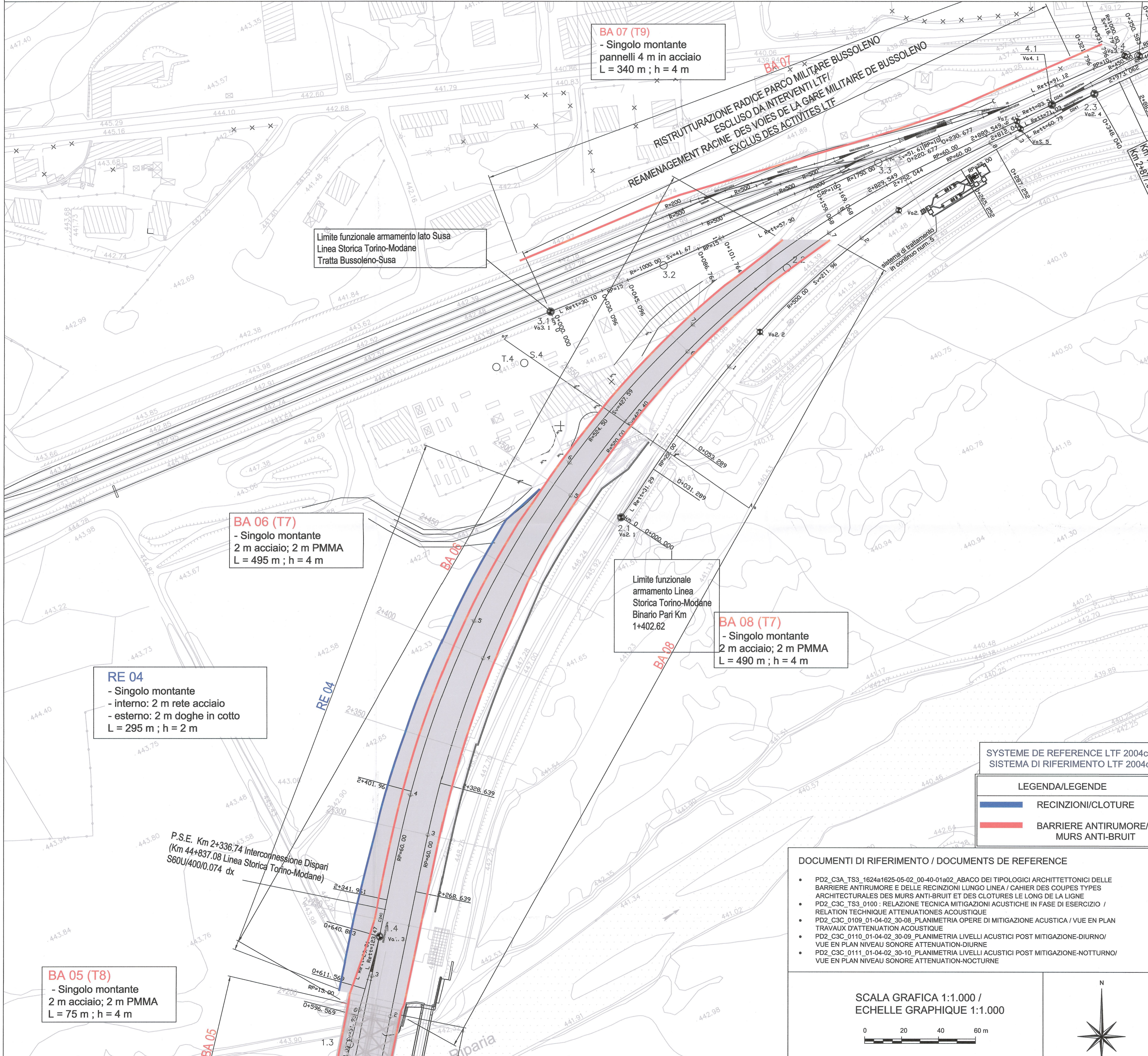
NOUVELLE LIGNE LYON TURIN - NUOVA LINEA TORINO LIONE
 PARTIE COMMUNE FRANCO-ITALIENNE - PARTE COMUNE ITALO-FRANCESE
 REVISION DE L'AVANT-PROJET DE REFERENCE - REVISIONE DEL PROGETTO DEFINITIVO
 CUP C11J0500030001

GENIE CIVIL - OPERE CIVILI
 INSERTION DAS LA GARE BUSSOLENO - INNESTO A BUSSOLENO
 AMENAGEMENT A L'AIRE LIBER - SISTEMAZIONE AREE ESTERNE
 SUPERSTRUCTURE FERROVIAIRE - CORPO FERROVIAIRO
 VUE EN PLAN DE MURS ANTI-BRUIT ET DES CLOUTURES - TAV. 2/2
 PLANIMETRIA DI UBICAZIONE DELLE BARRIERE ANTIRUMORE E DELLE
 RECINZIONI - TAV. 2/2

Indice	Date / Data	Modifications / Modifiche	Elab per / Concepito da	Verifié par / Controllato da	Autorisé par / Autorizzato da
0	09/01/2013	Première diffusion - Prima emissione	C. LIBERATORE (SEA)	M. RUSSO C. COGNIBENE	L. CHANTRON M. PANTALEO
A	31/01/2013	Révision suite aux commentaires LTF - Revisione in seguito a commenti LTF	TCC	M. RUSSO C. COGNIBENE	L. CHANTRON M. PANTALEO

Code Doc: P D 2 C 3 A T S 3 8 5 1 1 A A P P L A
 Phases / Fasi: Sigla étude / Sigla: Emetteur / Emittente: Numero: Indice: Statut / Stato: Type / Tipo:

INDIRIZZO GED / ADRESSE GED: C3A II II 68 66 20 30 02
 ECHELLE / SCALA: 1:1000



BA 07 (T9)
 - Singolo montante
 pannelli 4 m in acciaio
 L = 340 m ; h = 4 m

Limite funzionale armamento lato Susa
 Linea Storica Torino-Modane
 Tratta Bussoleno-Susa

BA 06 (T7)
 - Singolo montante
 2 m acciaio; 2 m PMMA
 L = 495 m ; h = 4 m

Limite funzionale armamento Linea Storica Torino-Modane
 Binario Pari Km 1+402.62

BA 08 (T7)
 - Singolo montante
 2 m acciaio; 2 m PMMA
 L = 490 m ; h = 4 m

RE 04
 - Singolo montante
 - interno: 2 m rete acciaio
 - esterno: 2 m doghe in cotto
 L = 295 m ; h = 2 m

BA 05 (T8)
 - Singolo montante
 2 m acciaio; 2 m PMMA
 L = 75 m ; h = 4 m

SYSTEME DE REFERENCE LTF 2004c /
 SISTEMA DI RIFERIMENTO LTF 2004c

LEGENDA/LEGENDE

 RECINZIONI/CLOTURE
 BARRIERE ANTIRUMORE / MURS ANTI-BRUIT

DOCUMENTI DI RIFERIMENTO / DOCUMENTS DE REFERENCE

- PD2_C3A_TS3_1624a1625-05-02_00-40-01a02_ABACO DEI TIPOLOGICI ARCHITETTONICI DELLE BARRIERE ANTIRUMORE E DELLE RECINZIONI LUNGO LINEA / CAHIER DES COUPES TYPES ARCHITECTURALES DES MURS ANTI-BRUIT ET DES CLOTURES LE LONG DE LA LIGNE
- PD2_C3C_TS3_0100 : RELAZIONE TECNICA MITIGAZIONI ACUSTICHE IN FASE DI ESERCIZIO / RELATION TECHNIQUE ATTENUATIONS ACOUSTIQUE
- PD2_C3C_0109_01-04-02_30-08_PLANIMETRIA OPERE DI MITIGAZIONE ACUSTICA / VUE EN PLAN TRAVAUX D'ATTENUATION ACOUSTIQUE
- PD2_C3C_0110_01-04-02_30-09_PLANIMETRIA LIVELLI ACUSTICI POST MITIGAZIONE-DIURNO / VUE EN PLAN NIVEAU SONORE ATTENUATION-DIURNE
- PD2_C3C_0111_01-04-02_30-10_PLANIMETRIA LIVELLI ACUSTICI POST MITIGAZIONE-NOCTURNO / VUE EN PLAN NIVEAU SONORE ATTENUATION-NOCTURNE

