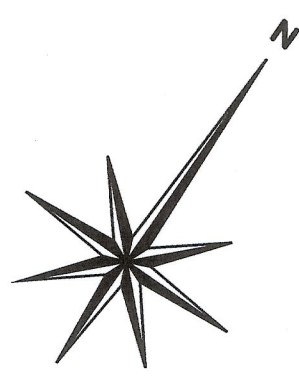
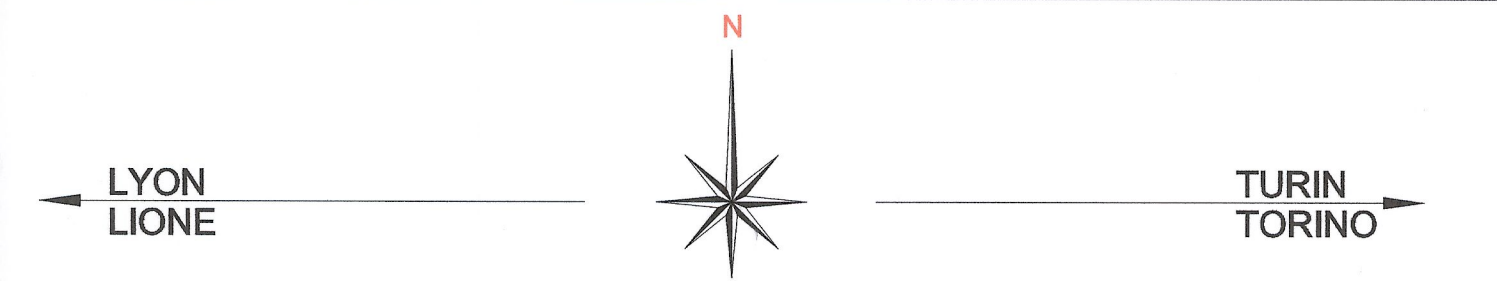
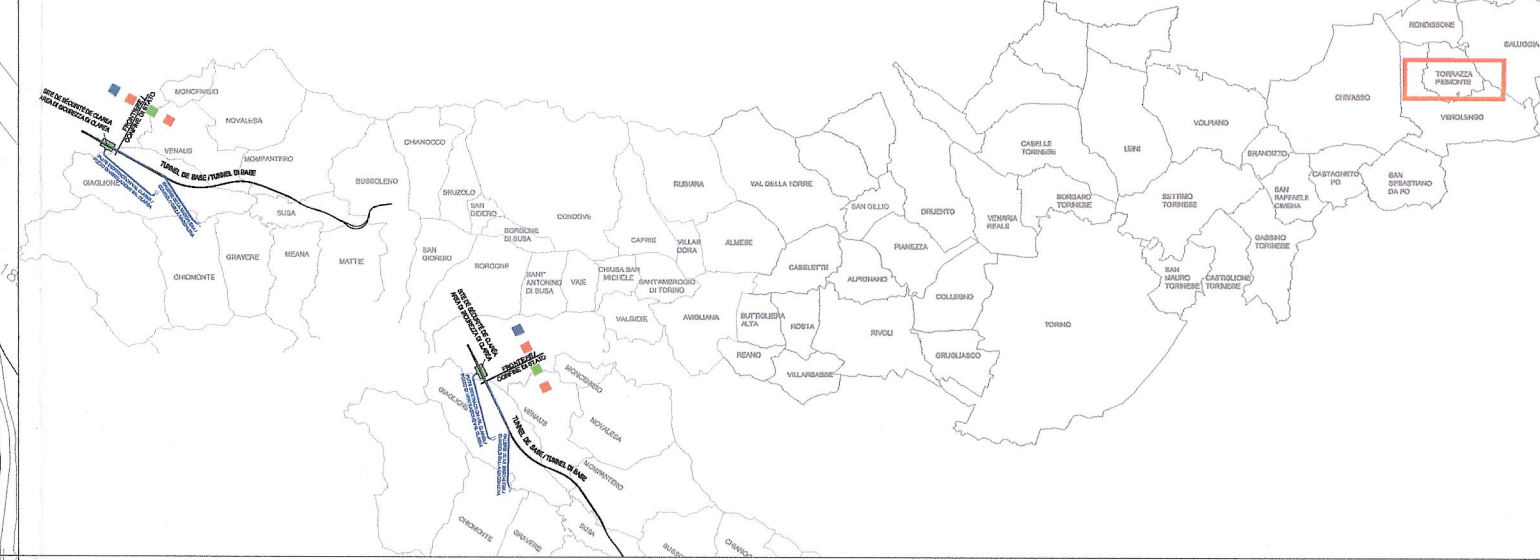


SCALA GRAFICA 1:2000 /
EHELLE GRAPHIQUE 1: 2000



VUE D'ENSEMBLE / PIANO DI LOCALIZZAZIONE



LEGENDA / LÉGENDE

- Zona bonifica superficiale con cerca mine / Zone recherche superficielle avec détecteur des mines
- Zona di ricerca profonda / Zone recherche profonde

DOCUMENTI DI RIFERIMENTO / DOCUMENTS DE REFERENCE

- PD2_C3A_TS3_8899 Relazione tecnica BOE / Rapport technique déminage des mines explosifs

LIASON LYON - TURIN / COLLEGAMENTO TORINO - LIONE

Partie commune franco-italienne
Section transfrontalière

Parte comune italo-francese
Sezione transfrontaliera

NOUVELLE LIGNE LYON TURIN - NUOVA LINEA TORINO LIONE
PARTIE COMMUNE FRANCO-ITALIENNE - PARTE COMUNE ITALO-FRANCESE

REVISIONE DE L'AVANT-PROJET DE REFERENCE - REVISIONE DEL PROGETTO DEFINITIVO
CUP C11J0500030001

GENIE CIVIL - OPERE CIVILI
DEMINEGE DES MINES EXPLOSIFS / BONIFICA ORDIGNI ESPLOSIVI
GENERALITES / ELABORATI GENERALI
SITE DE DEPOT DE TORRAZZA PIEMONTE / SITO DI DEPOSITO DI TORRAZZA
PIEMONTE

VUE EN PLAN DÉMINAGE DES MINES EXPLOSIFS - TORRAZZA PIEMONTE /
PLANIMETRIA BOE - TORRAZZA PIEMONTE

| Indice | Date / Data | Modifications / Modifiche | Établi par / Confezionato da | Vérifié par / Controllato da | Autorisé par / Autorizzato da |
|--------|-------------|--|------------------------------|------------------------------|-------------------------------|
| 0 | 08/02/2013 | Primièra diffusion Prima diffusione | BO | | |

Tecnimont
Civil Construction
Dot. Ing. Aldo Mancarella
Ordine Ingegneri Prov. TO n. 8271 R

INGEGNERI DELLA PROV. TORINO
DOTT. ING.
RUSSO MARCO
ISCRITTO ALL'ALBO
PROFESSIONALE
COL. N. 12982

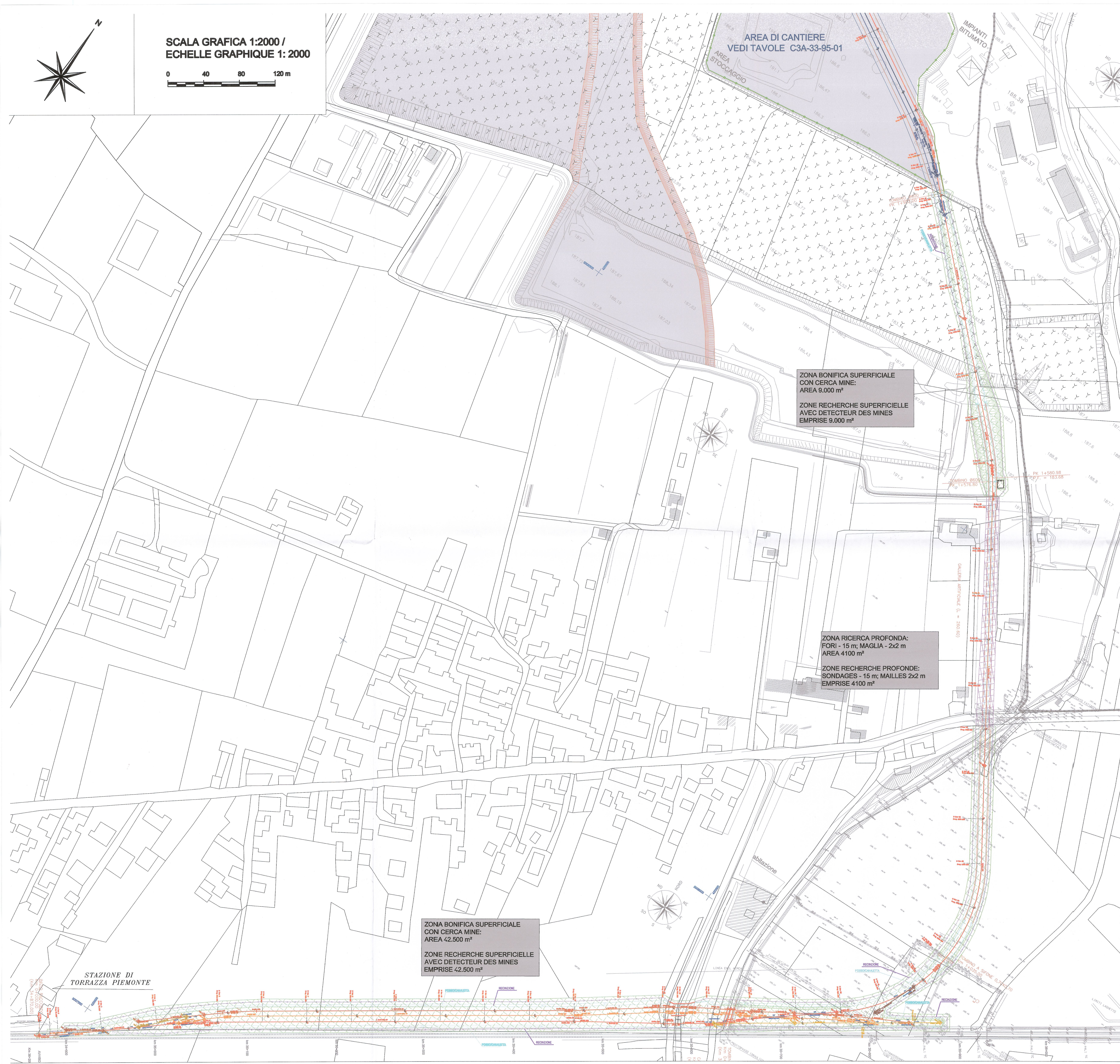
| | | | | | | | | | | | | | | | | | | | |
|----------|--------------|---|---------------------|---|---|---|---|---|---|--------|---|---|---|---|--------|----------------|---|---|-------------|
| Code Doc | P | D | 2 | C | 3 | A | T | S | 3 | 8 | 9 | 0 | 8 | 0 | A | P | P | L | A |
| | Phase / Fase | | Stèle étude / Stile | | | | | | | Numero | | | | | Indice | Statut / Stato | | | Type / Tipo |

INDIRIZZO GED / ADRESSE GED C3A // // 85 30 50 30 01

EHELLE / SCALA
1:2000



LTF sas - 1091 Avenue de la Boissière BP 80831 - F-73008 CHAMBERY CEDEX (France)
Tél: +33 (0) 4 79 88 56 50 - Fax: +33 (0) 4 79 88 56 75
RCS Chambéry 439 556 962 - TVA: FR 0343955962
Propriété LTF Tous droits réservés - Proprietà LTF Tutti i diritti riservati



ZONA BONIFICA SUPERFICIALE
CON CERCA MINE:
AREA 9.000 m²
ZONE RECHERCHE SUPERFICIELLE
AVEC DETECTEUR DES MINES
EMPRISE 9.000 m²

ZONA RICERCA PROFONDA:
FORI - 15 m; MAGLIA - 2x2 m
AREA 4100 m²
ZONE RECHERCHE PROFONDE:
BONDAGES - 15 m; MAILLES 2x2 m
EMPRISE 4100 m²

ZONA BONIFICA SUPERFICIALE
CON CERCA MINE:
AREA 42.500 m²
ZONE RECHERCHE SUPERFICIELLE
AVEC DETECTEUR DES MINES
EMPRISE 42.500 m²