

**Legenda**  
Legende

- Copertura quaternaria**  
Coperture quaternaire
- Coltre detritico-colluviale (cd)  
Couche détritico-colluviale (cd)
  - Depositi alluvionali-torrentizi attuali  
Dépôts alluviaux et torrentiels actuels
  - Depositi alluvionali di fondovalle, recenti e antichi. Depositi torrentizi (af)  
Dépôts alluviaux de fond de la vallée, anciens et écents. Dépôts actuels des torrents (af)
  - Depositi di conoide alluvionale/misto (ac)  
Dépôts de cônes alluviaux et cônes mixtes alluvions-débris (ac)
  - Detrito di falda, coni detritici, frane di crollo e miste (df)  
Eboulis, cônes détritiques, éboulements mixtes (df)
  - Detrito di falda a grossi blocchi, frane miste a grossi blocchi (db)  
Ebouils à gros blocs, éboulement mixtes à gros blocs (db)
  - Depositi glaciali indifferenziati (g)  
Dépôts glaciaires indifférenciés (g)
  - Depositi lacustri (la)  
Dépôts lacustres (la)
  - Depositi antropici (ant)  
Dépôts anthropiques (ant)

**Zona Brianzonese interna**  
Zone Briançonnaise interne

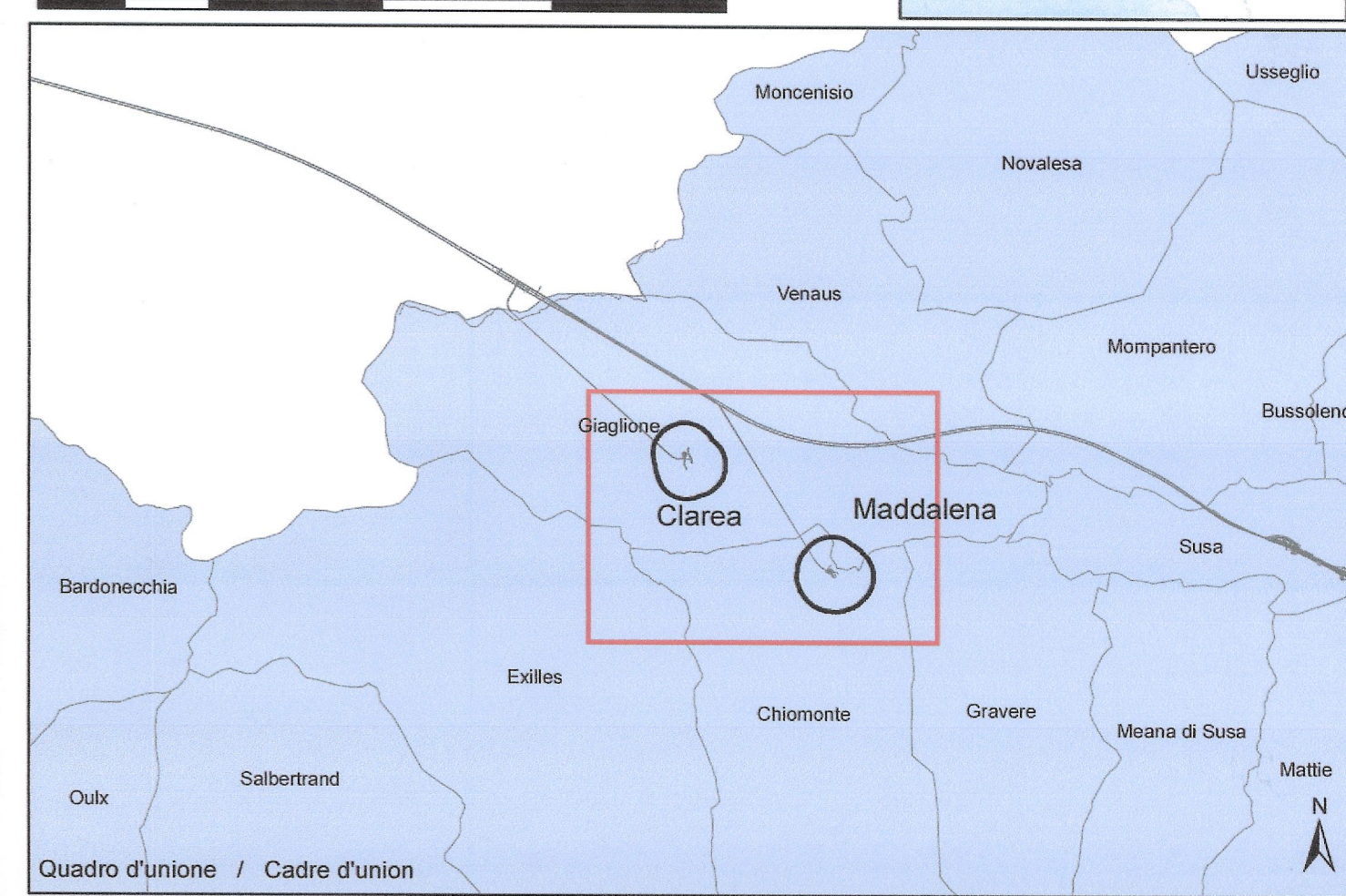
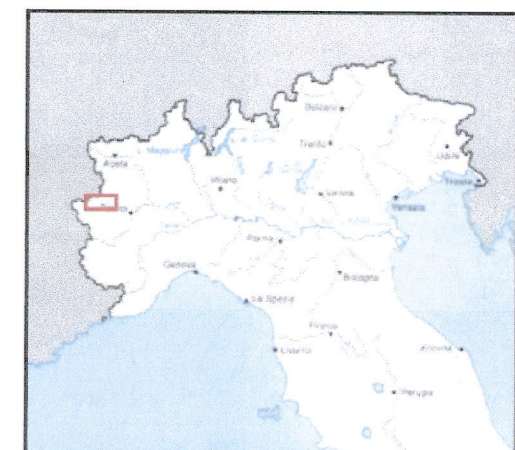
- Unità tettonostratigrafica dell'Ambin (AM)**  
Unité tectonostratigraphique du l'Ambin (AM)
- Micasisti e scisti carbonatici (Cretaceo Superiore?) (CMS)  
Micaschistes et schistes carbonatés (Crétacé supérieur?) (CMS)
  - Quartziti massicce (QSE) (Triassico Inferiore)  
Quartzites (QSE) (Trias inférieure)
- Basamento pretriassico**  
Socle pré-triassique
- Metadioriti (DRT) (Permio - Carbonifero)  
Métadiorites (DRT) (Permno - Carbonifère)
  - Micasisti conglomeratici a clasti di quarzo (AMA)  
Micaschistes conglomératiques à éléments de quartz (AMA)
  - Gneiss aplitici (AMC)  
Gneiss aplitiques (AMC)
  - Gneiss albitici passanti a micasisti quarzosi (AMD);  
Micasisti e quarzomicasisti (AME)  
Gneiss albitiques passants à des micaschistes quartzitiques (AMD);  
Micaschistes et quarzo-micaschistes (AME)
  - Metabasiti a albite-clorite (AMM)  
Métabasites à albite-chlorite (AMM)

- Complesso di Clarea (Proterozoico a Cambriano?)**  
Complexe de Clarea (Protérozoïque à Cambrien?)
- Micasisti e gneiss minuti a glaucofane ± albitizzati con locali lenti di metabasiti anfibolitiche, ove distinti. Micasisti a granato ± glaucofane (CL)  
Micaschistes et gneiss micro-ocillés à glaucophane et ± albitiques avec des lentilles sporadiques de metabasites amphibolitiques, où localisées. Micaschistes à grenat et ± glaucophane (CL)
  - Metabasiti anfibolitiche (CLb)  
Métabasites amphibolitiques (CLb)
  - Miloniti (scisti filladici nerastri) (CLm)  
Mylonites (schistes et phyllades noirâtres) (CLm)

- Zona Piemontese s.l./ Zone Piémontaise s.l.**  
Unità tettonostratigrafica del Gad  
Unité tectonostratigraphique du Gad
- Marmi dolomitici (DGA)  
Marmes dolomitiques (DGA)
- Unità di fossa**  
Unités de fosse
- Unità tettonometamorfica di Puy-Venaus (PV)**  
Unité tectonométamorphique de Puy-Venaus (PV)
- Scisti carbonatici filladici (GCC)  
Schistes carbonatés passant à des phyllades (GCC)
  - Intercalazioni calcescisti/gneiss albitici (GCCK)  
Niveaux de schistes carbonatés et de gneiss albitiques (GCCK)
  - Gneiss albitici (Gneiss di Charbonnel auct.) (GCK)  
Gneiss albitiques (Gneiss de Charbonnel auct.) (GCK)
  - Micasisti gneissici (Charbonnel auct.) (GCKm)  
Micaschistes gneissiques (Charbonnel auct.) (GCKm)
- Orizzonti di scollamento**  
Ecailles tectoniques de décollement
- Cataclasi carbonatiche (BCC)  
Cataclases carbonatées (BCC)

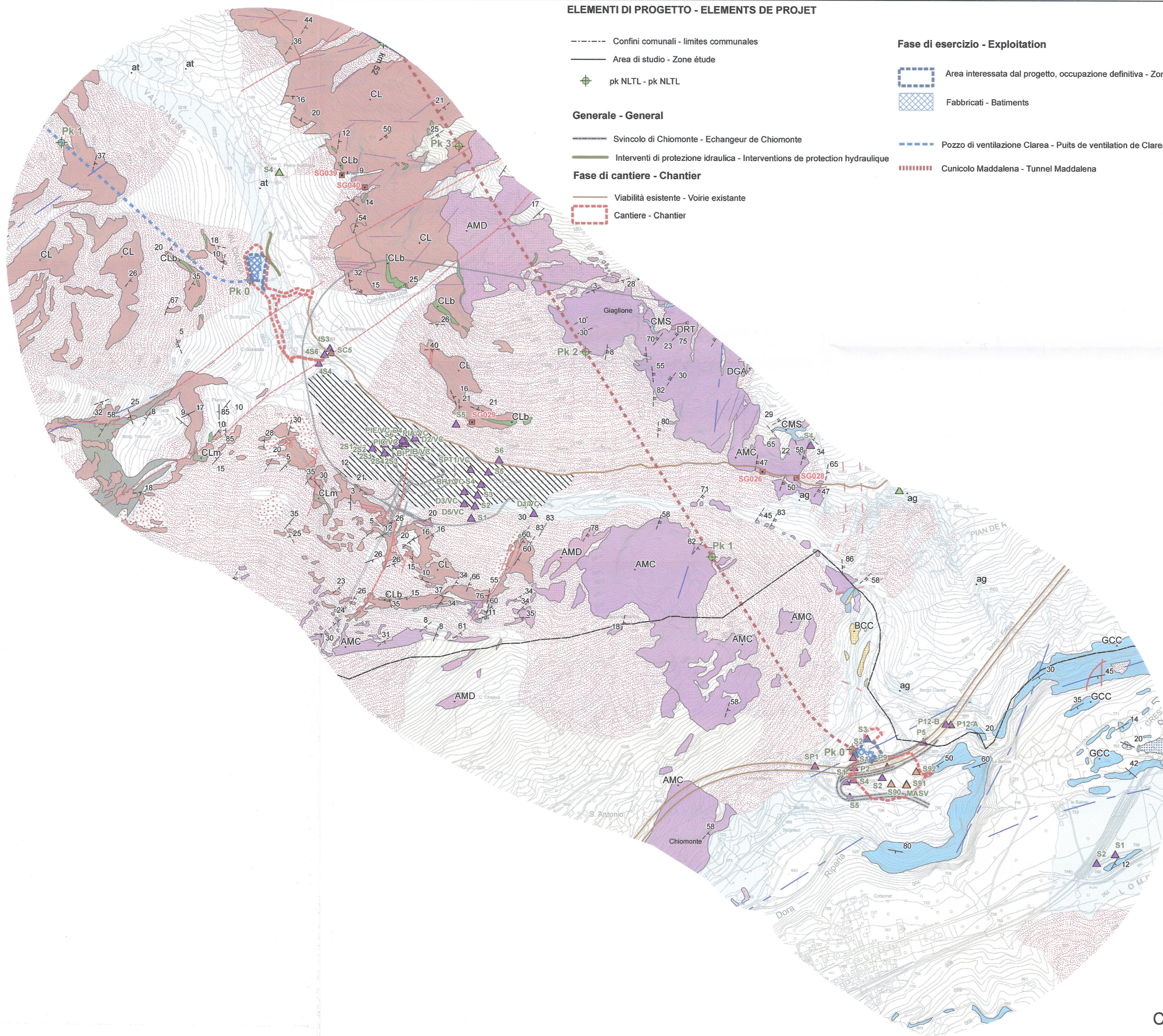
- Altri simboli**  
Autres symboles
- SG024  
Stazioni geostrutturali  
Levés géostrutturaux ponctuels
- Sondaggi geognostici**  
Forages
- LTF- 2012
  - LTF
  - SITAF - Vari / SITAF - Autre
- Elementi strutturali**  
Elements structuraux
- Faglie principali certe (a) e presunte (b)  
Failles principales observées (a) ou probables (b)
  - Faglie minori certe (a) e presunte (b)  
Failles secondaires observées (a) ou probables (b)
  - Fotolineamenti  
Alignements photo-interprétés
  - Giunti e fratture con persistenza cartografabile  
Fractures et joints de persistance cartographique
  - Limiti geologici  
Limites géologiques

- Giaciture**  
Schistosité
- Giaciture di schistosità principale (sp)  
Schistosité principale (sp)
  - Giaciture di fase F1 (s1)  
Schistosité de phase F1 (s1)
  - Giaciture di fase F2 (s2)  
Schistosité de phase F2 (s2)
  - Giaciture di fase F3 (s3)  
Schistosité de phase F3 (s3)
  - Giaciture faglia  
Indication du plongement du faille
  - Assi di piega  
Axes de pli



**ELEMENTI DI PROGETTO - ELEMENTS DE PROJET**

- Confini comunali - limites communales
  - Area di studio - Zone étude
  - pk NLT - pk NLT
- Generale - General**
- Svincolo di Chiomonte - Echangeur de Chiomonte
  - Interventi di protezione idraulica - Interventions de protection hydraulique
- Fase di cantiere - Chantier**
- Viabilità esistente - Voirie existante
  - Cantiere - Chantier
- Fase di esercizio - Exploitation**
- Area interessata dal progetto, occupazione definitiva - Zone d'intérêt du projet, occupation définitif
  - Fabbricati - Batiments
  - Pozzo di ventilazione Clarea - Puits de ventilation de Clarea
  - Cunicolo Maddalena - Tunnel Maddalena



Clarea - Maddalena

**LIASON LYON - TURIN / COLLEGAMENTO TORINO - LIONE**  
Partie commune franco-italienne / Section transfrontalière

**NOUVELLE LIGNE LYON TURIN - NUOVA LINEA TORINO - LIONE**  
PARTIE COMMUNE FRANCO-ITALIENNE - PARTE COMUNE ITALO-FRANCESE

**REVISIONE DE L'AVANT PROJET DE REFERENCE / REVISIONE DEL PROGETTO DEFINITIVO**  
CUP C11J05000030001

**ENVIRONNEMENT / AMBIENTE**  
ITALIE / ITALIA

**REVISIONE ETUDE D'IMPACT SUR L'ENVIRONNEMENT - REVISIONE STUDIO DI IMPATTO AMBIENTALE**  
CADRE SUR L'ENVIRONNEMENT - QUADRO DI RIFERIMENTO AMBIENTALE

**Carte géologique et géolithologique - Zone Clarea et Maddalena**  
Carta geologica e geolitologica - Zone Clarea e Maddalena

Indice	Date / Data	Modifications / Modifiche	Elab / Concepto da	Vérifié par / Controllato da	Autorisé par / Autorizzato da
0	11/09/2012	Première diffusion Prima emissione	G.W. BIANCHI G. MANCARI G. AIROLDI	R. TORRI C. OGNIENNE	L. CHANTRON A. MANCARELLA
A	31/01/2013	Révision suite aux commentaires LTF Revisione a seguito commenti LTF	G.W. BIANCHI G. MANCARI G. AIROLDI	G. GARAVOGLIA C. OGNIENNE	L. CHANTRON M. PRINALEO

Cod	P	D	2	C	3	C	T	S	3	0	4	5	3	A	A	P	P	L	A						
Doc	Phase / Fase		Sigle étude / Sigla		Emetteur / Emittente		Numero			Indice		Stati / Stato		Type / Tipo											
ADRESSE GED / INDIRIZZO GED															C3C	//	//	01	01	03	30	49	ECHELLE / SCALA		
																		1:10.000							