

NOTE / NOTES
 POUR LE SCHEMA DU REAMENAGEMENT ET LES ESPACES A UTILISER, VOIR LE DOCUMENT:
 PD2_C3C_T33_0170: ALEUM TYPLOGIQUE DES REAMENAGEMENTS DES ZONES VERTES
 PERI SESTO DI IMPANTO E LE SPECIE DA UTILIZZARE. SI VEDA ELABORATO:
 PD2_C3C_T33_0170: ALEUM TYPLOGICO MITIGAZIONI A VERDE

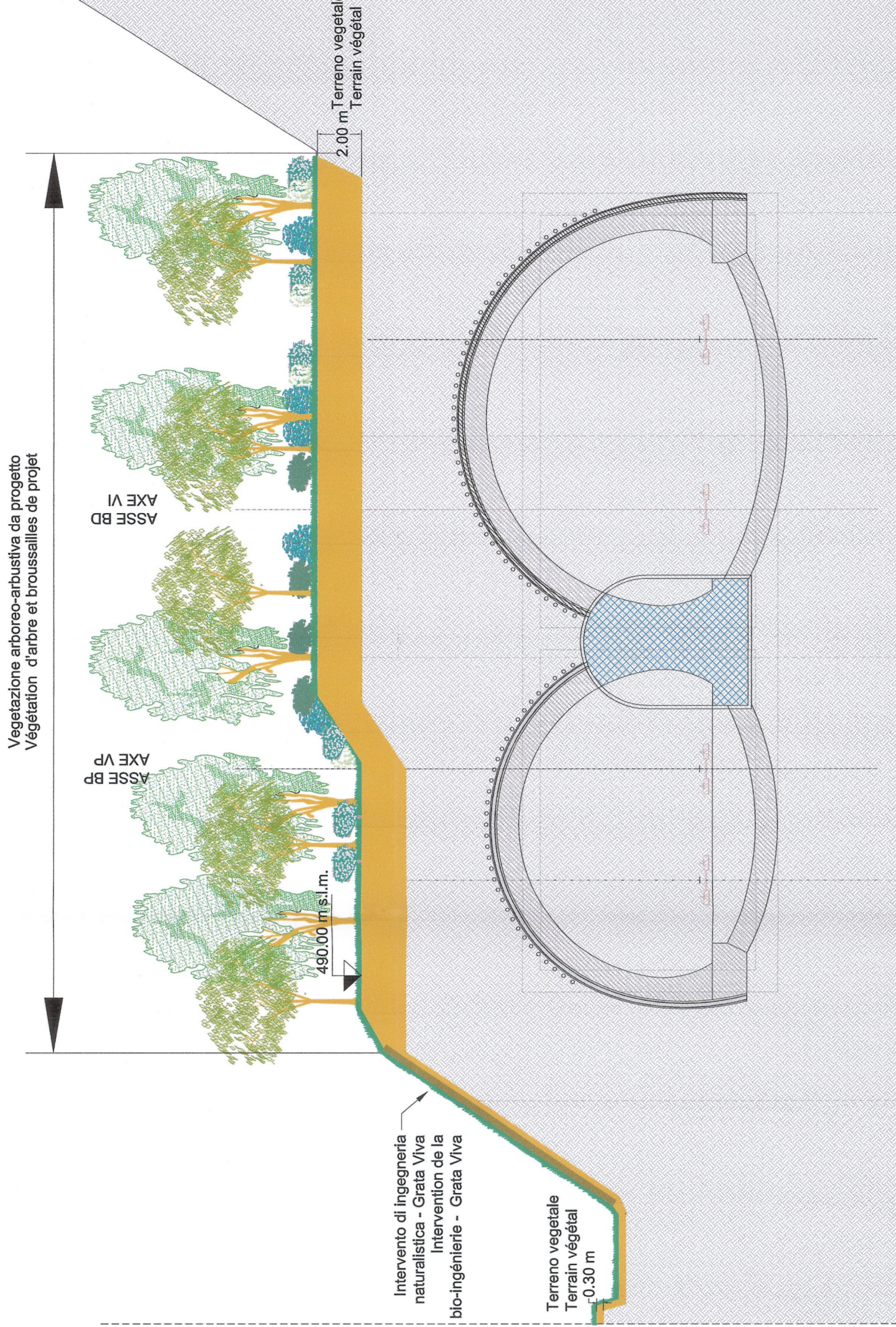
LEGENDE / LEGENDE

- Arbustivo tipo 1
- Haie de bruyassales 1
- Arbustivo tipo 2
- Haie de bruyassales 2
- Gruppo arboreo-arbustivo
- Groupe d'arbres et bruyassales
- Modello arbustivo
- Haie avec bruyassales
- Modello arboreo-arbustivo 1
- Haie d'arbres et bruyassales 1
- Modello arboreo-arbustivo 2
- Haie d'arbres et bruyassales 2

Tableau résumant les quantités impégées - Tableau de synthèse des quantités utilisées

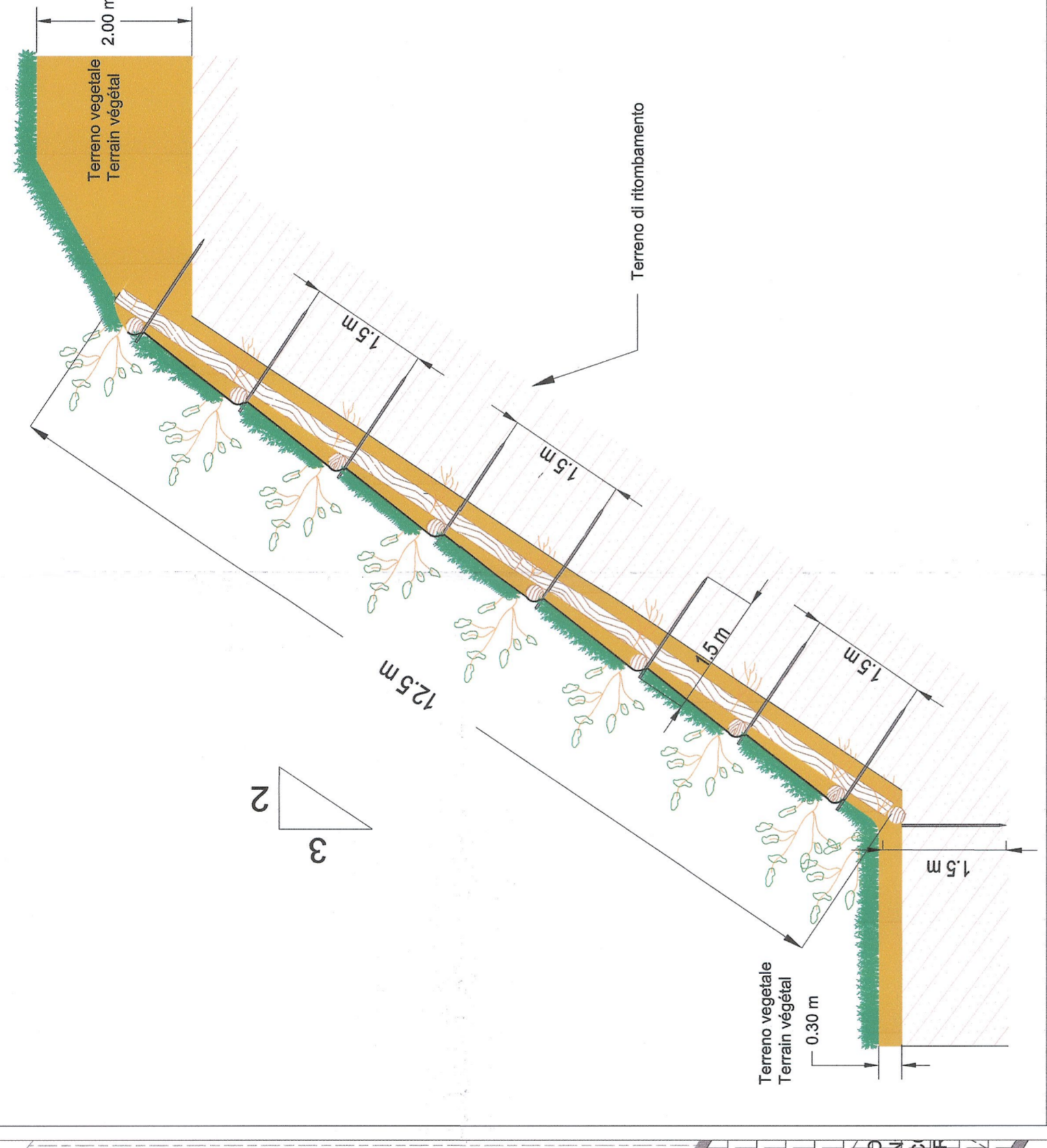
Arbusts - Bruyassales	N. di piante - N. des éléments
Coniugium monogynum	251
Ligustrum vulgare	127
Coronilla emerus	96
Prunus spinosa	241
Prunus mahaleb	158
Coultra arboreasens	84
Alberi - Arbres	N. di piante - N. des éléments
Ulmus minor	27
Quercus pubescens	56
Inerlemento - Enherbement	Superficie - Surface
Semina tamille kromotoma	2215 mq
Enherbement avec hydrocotylid	
Verde parzialmente - Vert partiellement	Superficie - Surface
Copertura avec Sedum sp.	3570 mq

**SEZIONE A - A'
 COUPE A - A'
 Scala 1:200
 Echelle 1:200**



QUOTE TERRENO COTES TERRAIN	QUOTE PROGETTO COTES PROJET	QUOTE DI FONDO SCAVO COTES BASE D'EXCAVATION	DISTANZE PARZIALI DISTANCES PARTIELLES	PROGRESSIVE DISTANCES CUMULEES
468.700	474.710	474.710	6.00	6.00
472.376	472.376	472.376	11.69	17.69
474.720	474.720	474.720	7.68	25.37
490.000	490.000	490.000		32.85
490.000	490.000	490.000		32.85
490.000	490.000	490.000		32.85
490.000	490.000	490.000		32.85

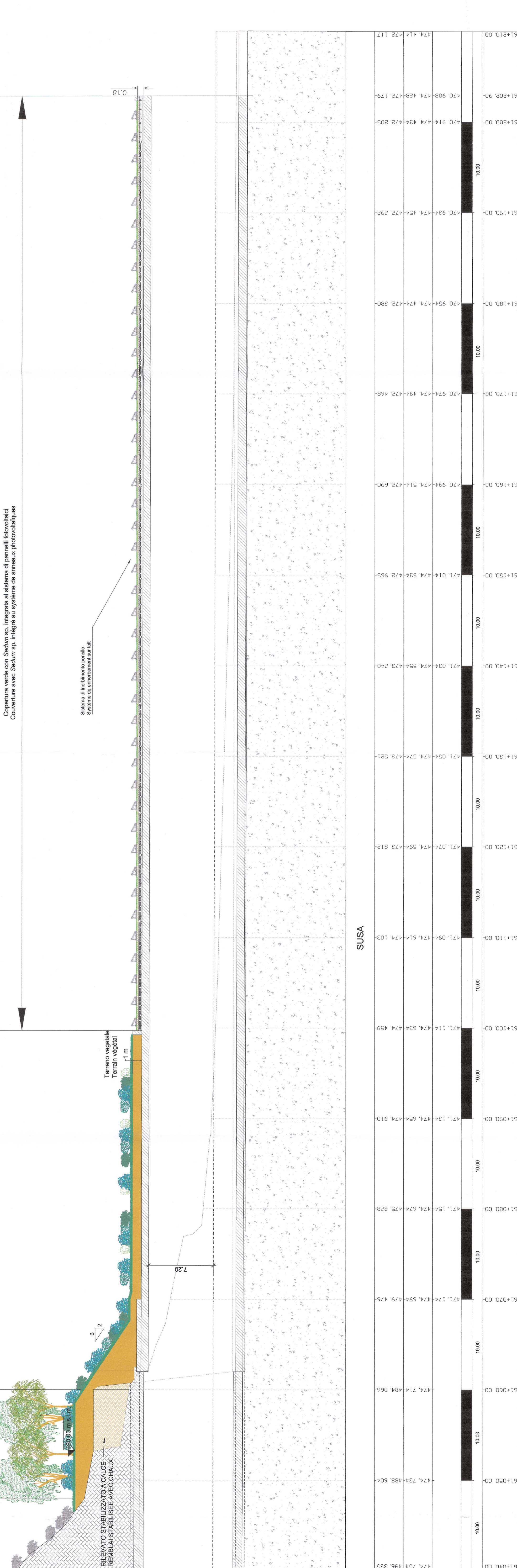
**Intervento di ingegneria naturalistica - Grata Viva
 Intervention de la bio-ingénierie - Grata Viva**
 Scala 1:75 - Echelle 1:75



460.00 m s.l.m.

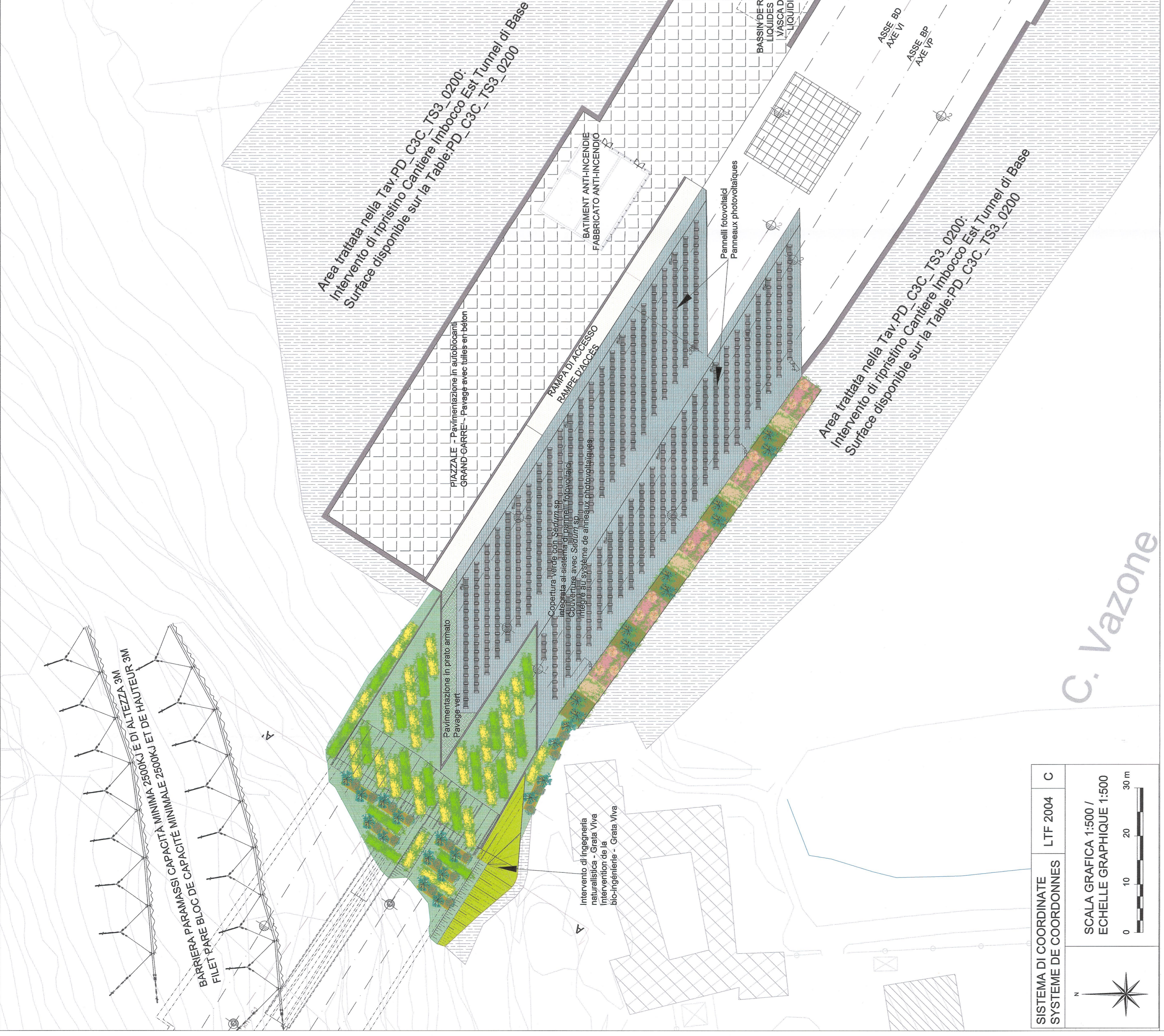
QUOTE TERRENO COTES TERRAIN	QUOTE PROGETTO COTES PROJET	QUOTE DI FONDO SCAVO COTES BASE D'EXCAVATION	DISTANZE PARZIALI DISTANCES PARTIELLES	PROGRESSIVE DISTANCES CUMULEES
468.700	474.710	474.710	6.00	6.00
472.376	472.376	472.376	11.69	17.69
474.720	474.720	474.720	7.68	25.37
490.000	490.000	490.000		32.85
490.000	490.000	490.000		32.85
490.000	490.000	490.000		32.85
490.000	490.000	490.000		32.85

**PROFILO LONGITUDINALE - BP
 PROFIL EN LONG - VP
 Scala 1:200
 Echelle 1:200**



Copertura verde con Sedum sp. Integrata al sistema di pannelli fotovoltaici
 Couverture avec Sedum sp. Intégrée au système de panneaux photovoltaïques

Sistema di innervamento pannelli
 Système de câblage des panneaux

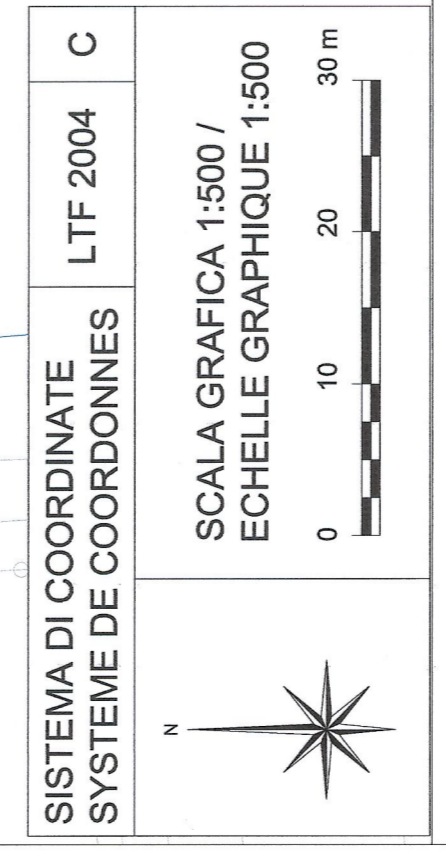


BARRIERA PARAMASSI CAPACITÀ MINIMA 2500KVA E ALTEZZA 3M
 FILET PARE BLOC DE CAPACITE MINIMALE 2500KVA ET DE HAUTEUR 3M

Area trattata nella Tav.PD.C3C.T33_0200;
 Intervento di ripristino Canile Imbocco Est Tunnel di Base
 Surface disponible sur la Table PD_C3C_T33_0200

BATTIMENTO ANT-INCENDIO
 FABBRICATO ANT-INCENDIO
 PANNELLI FOTVOLTAICI
 PANNELLI FOTOVOLTAICI

Area trattata nella Tav.PD.C3C.T33_0200;
 Intervento di ripristino Canile Imbocco Est Tunnel di Base
 Surface disponible sur la Table PD_C3C_T33_0200



460.00 m s.l.m.

COMUNE / COMMUNE
SUSA
QUOTE TERRENO COTES TERRAIN
61-040.00
61-050.00
61-060.00
61-070.00
61-080.00
61-090.00
61-100.00
61-110.00
61-120.00
61-130.00
61-140.00
61-150.00
61-160.00
61-170.00
61-180.00
61-190.00
61-200.00
61-210.00
61-220.00
61-230.00
61-240.00
61-250.00
61-260.00
61-270.00
61-280.00
61-290.00
61-300.00

Vegetazione esterna
 Vegetation extérieure

Vegetazione arborea-arbustiva
 Vegetation arborescente

Vegetazione arborea-arbustiva
 Vegetation arborescente

Vegetazione arborea-arbustiva
 Vegetation arborescente

Vegetazione arborea-arbustiva
 Vegetation arborescente

Vegetazione arborea-arbustiva
 Vegetation arborescente

Vegetazione arborea-arbustiva
 Vegetation arborescente

Vegetazione arborea-arbustiva
 Vegetation arborescente

Vegetazione arborea-arbustiva
 Vegetation arborescente

Vegetazione arborea-arbustiva
 Vegetation arborescente

Vegetazione arborea-arbustiva
 Vegetation arborescente

Vegetazione arborea-arbustiva
 Vegetation arborescente

Vegetazione arborea-arbustiva
 Vegetation arborescente

Vegetazione arborea-arbustiva
 Vegetation arborescente

Vegetazione arborea-arbustiva
 Vegetation arborescente

Vegetazione arborea-arbustiva
 Vegetation arborescente

Vegetazione arborea-arbustiva
 Vegetation arborescente

Vegetazione arborea-arbustiva
 Vegetation arborescente

Vegetazione arborea-arbustiva
 Vegetation arborescente

Vegetazione arborea-arbustiva
 Vegetation arborescente

Vegetazione arborea-arbustiva
 Vegetation arborescente

Vegetazione arborea-arbustiva
 Vegetation arborescente

Vegetazione arborea-arbustiva
 Vegetation arborescente

Vegetazione arborea-arbustiva
 Vegetation arborescente

Vegetazione arborea-arbustiva
 Vegetation arborescente

Vegetazione arborea-arbustiva
 Vegetation arborescente

Vegetazione arborea-arbustiva
 Vegetation arborescente

Vegetazione arborea-arbustiva
 Vegetation arborescente

Vegetazione arborea-arbustiva
 Vegetation arborescente

Vegetazione arborea-arbustiva
 Vegetation arborescente

Vegetazione arborea-arbustiva
 Vegetation arborescente

Vegetazione arborea-arbustiva
 Vegetation arborescente

Vegetazione arborea-arbustiva
 Vegetation arborescente

Vegetazione arborea-arbustiva
 Vegetation arborescente