

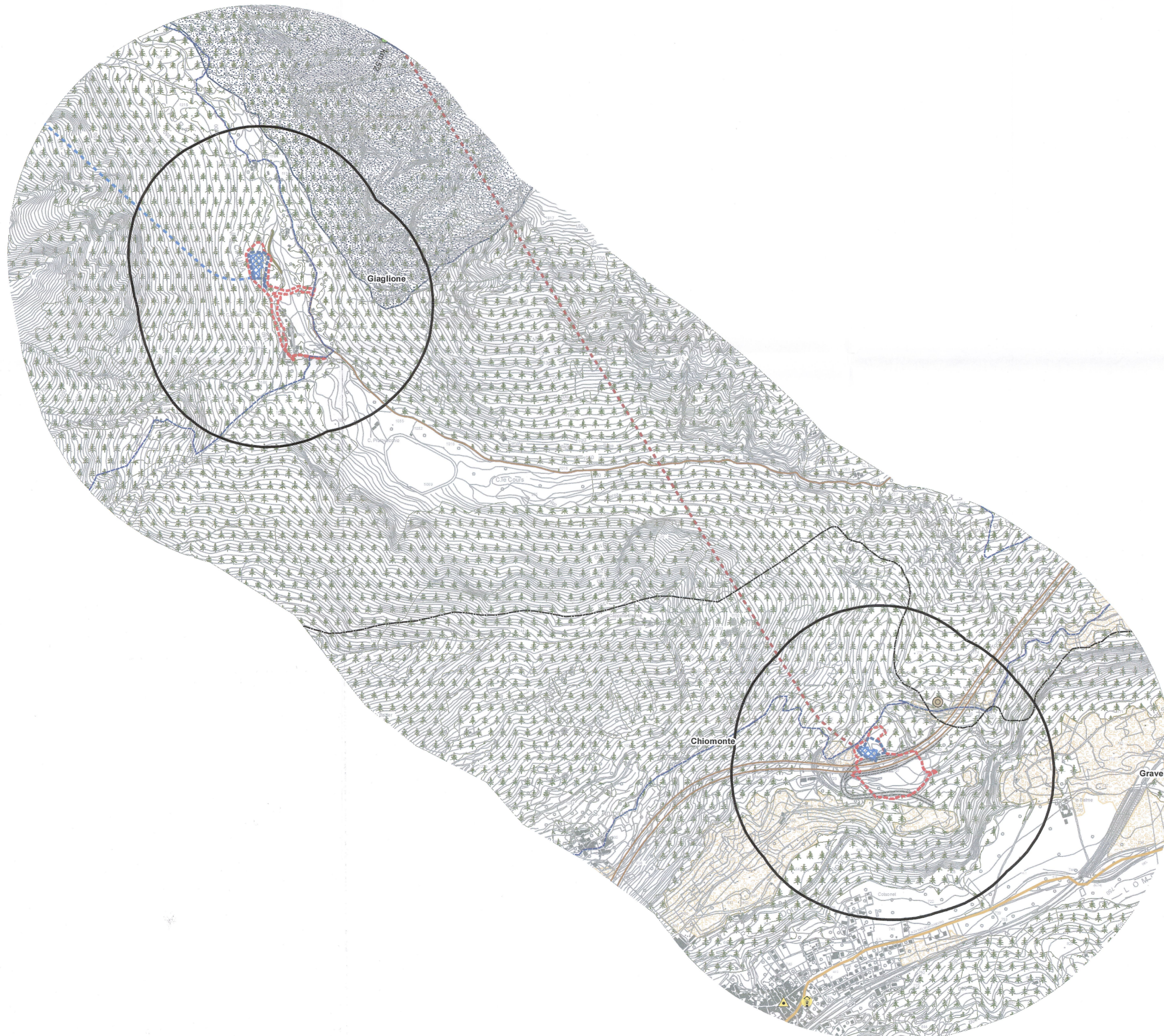
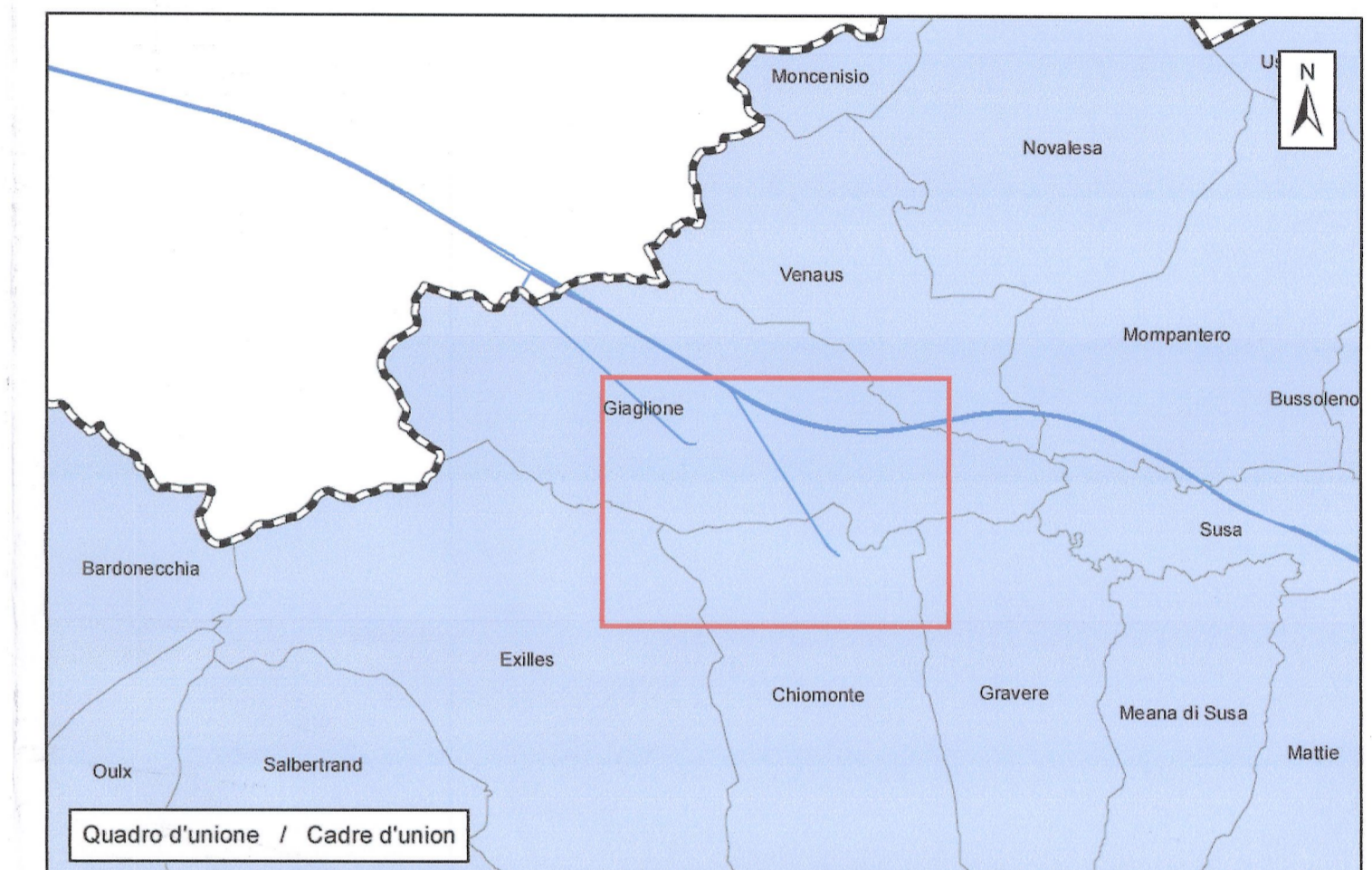
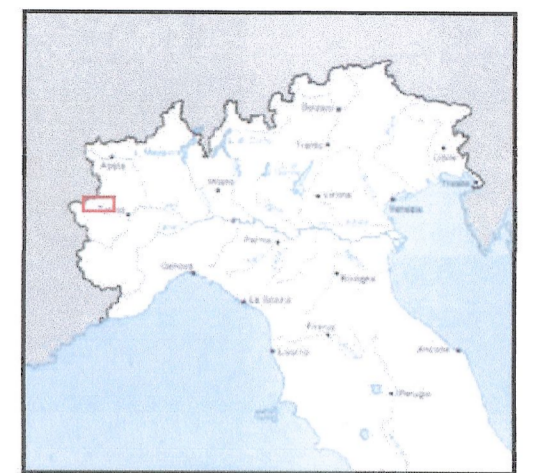
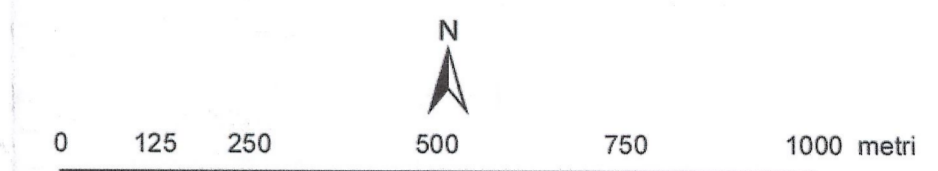
- Castelli e fortificazioni - Châteaux et fortifications
- Centri storici - Centres historiques

- Aree a vigneti, frutteti e nocciuleti - Zones a vignes, arbres fruitiers, noisetiers
- Aree boscate - Zones boisées
- IT1110027 Boscaglie di Tasso di Giaglione (Val Clarea)

AREE DELLA RETE NATURA 2000 - ZONE DU RESEAU NATURA 2000

- Centri turistici d'interesse provinciale - Centres touristiques d'intérêt provincial
- Percorsi turistico-culturali - Parcours touristique-culturels
- Sentieri accatastati - Sentiers repertoriés sur cadastres

- Confini comunali - Limites communales
- Area studio - Zone étude
- pk NLTL - pk NLTL
- Generale - General
 - Cunicolo Maddalena - Tunnel
 - Svincolo di Chiomonte - Echangeur de
 - Pozzo di ventilazione Clarea - Puits de ventilation de
 - Interventi di protezione idraulica - Interventions de protection hydraulique
- Fase di cantiere - Chantier
 - Viabilità esistente - Voirie existante
 - Cantiere - Chantier
- Fase di esercizio - Exploitation
 - Area interessata dal progetto, occupazione definitiva - Zone d'intérêt du projet, occupation définitive
 - Fabbricati - Batiments



LIAISON LYON - TURIN / COLLEGAMENTO TORINO - LIONE

Partie commune franco-italienne / Section transfrontalière | Parte comune italo-francese / Sezione transfrontaliera

NOUVELLE LIGNE LYON TURIN - NUOVA LINEA TORINO - LIONE
PARTIE COMMUNE FRANCO-ITALIENNE - PARTE COMUNE ITALO-FRANCOISE

REVISION DE L'AVANT PROJET DE REFERENCE / REVISIONE DEL PROGETTO DEFINITIVO
CUP C11J05000030001

ENVIRONNEMENT / AMBIENTE
ITALIE / ITALIA

PAYSAGE / PAESAGGIO
NOTE PAYSAGERE / RELAZIONE PAESAGGISTICA

CARTE DES ELEMENTS QUI QUALIFIENT LE PAYSAGE - ZONES CLAREA ET MADDALENA /
CARTA DEI FATTORI QUALIFICANTI IL PAESAGGIO - ZONE CLAREA E MADDALENA

Index	Date / Data	Modifications / Modifiche	Etabli par / Concepito da	Vérifié par / Controlato da	Autorisé par / Autorizzato da
0	09/01/2013	Première diffusion Prima emissione	LOMBARDI	S. GARAVOGLIA C. OGNIBENE	L. CHANTRON M. PANTALEO
A	08/02/2013	Révision suite aux commentaires LTF Revisione a seguito commenti LTF	LOMBARDI	S. GARAVOGLIA C. OGNIBENE	L. CHANTRON M. PANTALEO

Cod Doc: P D 2 C 3 C T S 3 0 2 2 5 A | A P P L A

ADRESSE GED / INDIRIZZO GED: C3C // // 01 88 01 30 14 | ECHELLE / SCALA: 1:10.000

LTF sas - 1091 Avenue de la Boirie BP 90631 - F-73006 CHAMBERY CEDEX (France)
Tél: +33 (0) 4 79 88 56 50 - Fax: +33 (0) 4 79 88 56 59
RCS Chambéry 439 596 952 - TVA: FR 034 395996952
Propriété LTF. Tous droits réservés - Proprietà LTF. Tutti i diritti riservati