

AMENAGEMENTS ET REHABILITATIONS ENVIRONNEMENTAUX / INTERVENTI DI RECUPERO AMBIENTALE

<b>TYPE/TIPO 1</b>	<b>FORMATION DE TACHE DE BOIS / FORMAZIONE MACCHIA BOSCATI</b>
	Messe à demeurer d'espèce arborescente autochtone dans les bords / Messa a dimora di specie arboree autoctone in macchie
<b>TYPE/TIPO 2</b>	<b>FORMATION BANDE AUX ARBUSTES / FORMAZIONE FASCIA AD ARBUSTI</b>
	Messe à demeurer d'espèce arborescente autochtone pour la couleur des zones de bocaux inférieurs / Messa a dimora di specie arboree autoctone per la colorazione delle aree bocciate inferiori
<b>TYPE/TIPO 3</b>	<b>FORMATION TACHE AUX ARBUSTES / FORMAZIONE MACCHIA ARBUSTIVA</b>
	Messe à demeurer d'espèce arbustive autochtone pour la couleur des zones de bocaux inférieurs et pour la consolidation / Messa a dimora di specie arbustive autoctone per la colorazione delle aree bocciate inferiori e per il consolidamento delle scarpate
<b>TYPE/TIPO 4</b>	<b>FORMATION BANDE DE CONSOLIDATION / FORMAZIONE FASCIA DI CONSOLIDAMENTO</b>
	Messe à demeurer d'espèce arbustive autochtone pour la consolidation des talus / Messa a dimora di specie arbustive autoctone per il consolidamento delle scarpate
<b>TYPE/TIPO 5</b>	<b>FORMATION DE HAUSSE ENERGI-ARBUSLES / FORMAZIONE FILARE ARBOREO-ARBUSTIVA</b>
	Messe à demeurer d'espèce d'aire et arbuscules dans filer / Messa a dimora di specie arboree ed arbustive in filare
<b>TYPE/TIPO 6</b>	<b>FORMATION BANDE AUX ARBUSTES ORNANTS / FORMAZIONE FASCIA AD ARBUSTI ORNANTI</b>
	Messe à demeurer d'espèce arbustive grimpante pour le défilement des murs de limitoir / Messa a dimora di specie arbustive rampanti per mascheramento dei muri di contenimento
<b>TYPE/TIPO 7</b>	<b>FORMATION BANDE AUX ARBUSTES RUCIDENTI / FORMAZIONE FASCIA AD ARBUSTI RUCIDENTI</b>
	Messe à demeurer d'espèce arbustive ruscident pour le défilement des murs de limitoir / Messa a dimora di specie arbustive ruscidenti per mascheramento dei muri di contenimento
<b>TYPE/TIPO 8</b>	<b>PECHE ADUBLE MARI / PALIFICATA A DOPPIA PARETE</b>
	Revêtement de pilotis avec l'espèce arbustive et les bocaux / Revêtement della palizzata con specie arbustive e talee
	HYDROGEMMES / IDROSEMMA
	Formation de pré par l'hydrosemence / Formazione di coltivo erboso da idrosemma

TIPO 1 - FORMAZIONE MACCHIA BOSCATI	N. ESEMPLARI
Specie arboree	
Acer campestre - età 3/5 anni dalla semina	13
Fraxinus excelsior - età 3/5 anni dalla semina	13
Prunus avium - età 3/5 anni dalla semina	13
Tilia cordata - età 3/5 anni dalla semina	13
Ulmus minor - età 3/5 anni dalla semina	13
Specie arbustive	
Corylus avellana	65
Cornus sanguinea	65
Eucrymus europaeus	65

TIPO 2 - FORMAZIONE FASCIA AD ARBUSTI	N. ESEMPLARI
Specie arbustive	
Cotoneaster monogyna	399
Corylus avellana	399
Frangula alnus	1064
Ligustrum vulgare	798

TIPO 3 - FORMAZIONE MACCHIA ARBUSTIVA	N. ESEMPLARI
Specie arbustive	
Cytisus scoparius	208
Cornus mas	78
Corylus avellana	15
Cotoneaster monogyna	15
Frangula alnus	40
Ligustrum vulgare	30
Prunus spinosa	78

TIPO 4 - FORMAZIONE FASCIA DI CONSOLIDAMENTO	N. ESEMPLARI
Specie arbustive	
Prunus spinosa	201
Cytisus scoparius	536
Cornus mas	201

TIPO 5 - FORMAZIONE FILARE ARBOREO-ARBUSTIVA	N. ESEMPLARI
Specie arboree	
Acer campestre - età 3/5 anni dalla semina	4
Fraxinus excelsior - età 3/5 anni dalla semina	4
Prunus avium - età 3/5 anni dalla semina	4
Tilia cordata - età 3/5 anni dalla semina	4
Ulmus minor - età 3/5 anni dalla semina	2
Specie arbustive	
Corylus avellana	4
Cornus sanguinea	4
Eucrymus europaeus	4
Frangula alnus	5

TIPO 6 - FORMAZIONE FASCIA AD ARBUSTI RAMIFICANTI	N. ESEMPLARI
Specie arbustive	
Hedera helix	429

TIPO 7 - FORMAZIONE FASCIA AD ARBUSTI RUCIDENTI	N. ESEMPLARI
Specie arbustive	
Cotoneaster dammeri	327

TIPO 8 - TALLEE DELLA PALIFICATA A DOPPIA PARETE	N. ESEMPLARI
Specie arbustive	
Taloe di Salix sp. (minimo 100 taloe e 5 piantine radicate al m <sup>2</sup> )	50000

MISCELUGLIO SEMENTI PER L'INERBIMENTO

Specie	%
Festuca arundinacea	22
Lolium rigidum	20
Festuca rubra	15
Festuca ovina	15
Lolium perenne	10
Onobrychis viciifolia	7
Phleum pratense	5
Trifolium hybridum	2
Trifolium repens	2
Hedysarum coronarium	2
Totale	100%

REFERENCES / RIFERIMENTI: P02\_C3C\_MUS\_0\_600\_A\_AP\_NOT - Relazione tecnica sugli interventi di inserimento a verde

LIASON LYON - TURIN / COLLEGAMENTO TORINO - LIONE  
Partie commune franco-italienne / Sezione transfrontaliera

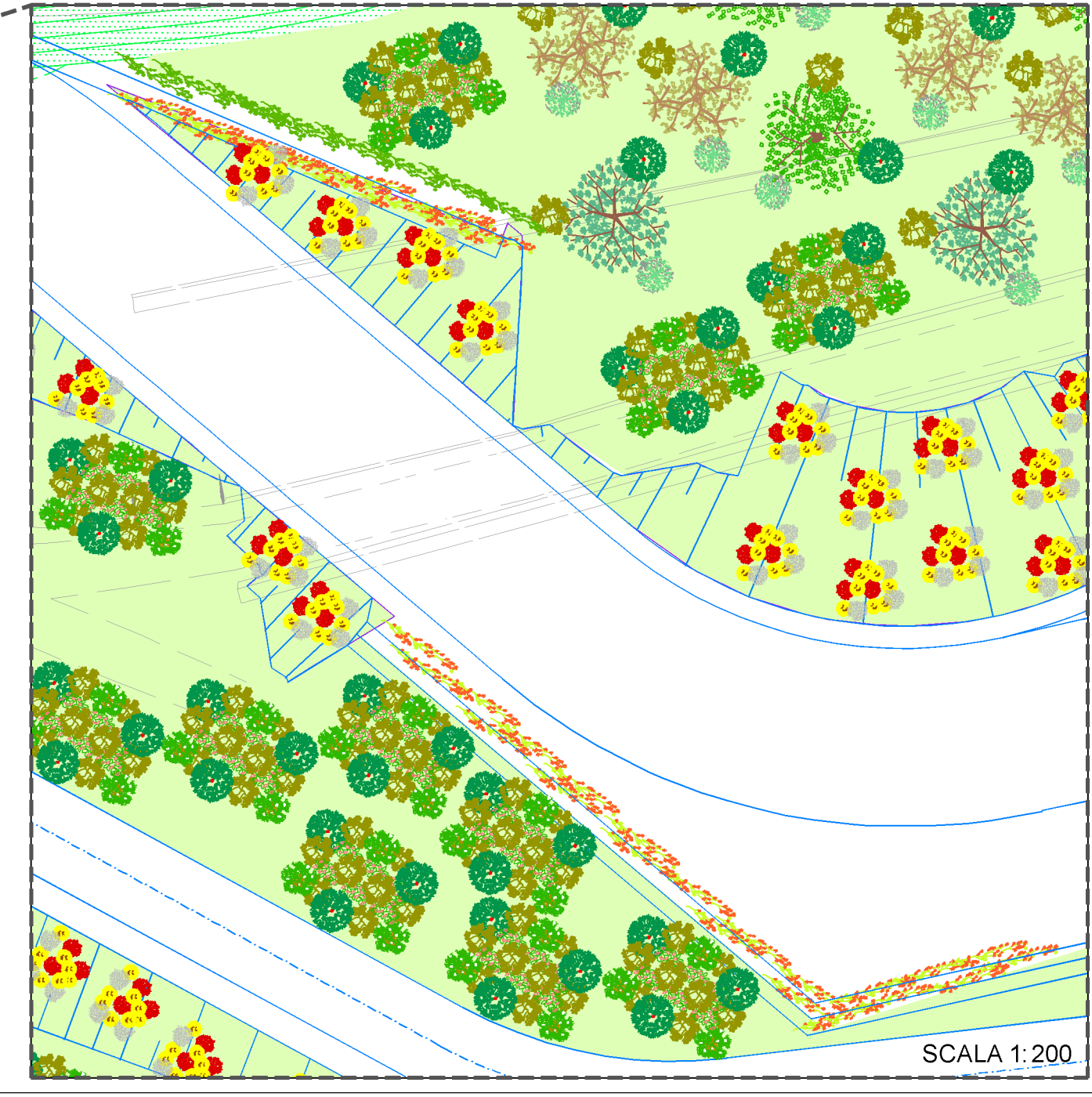
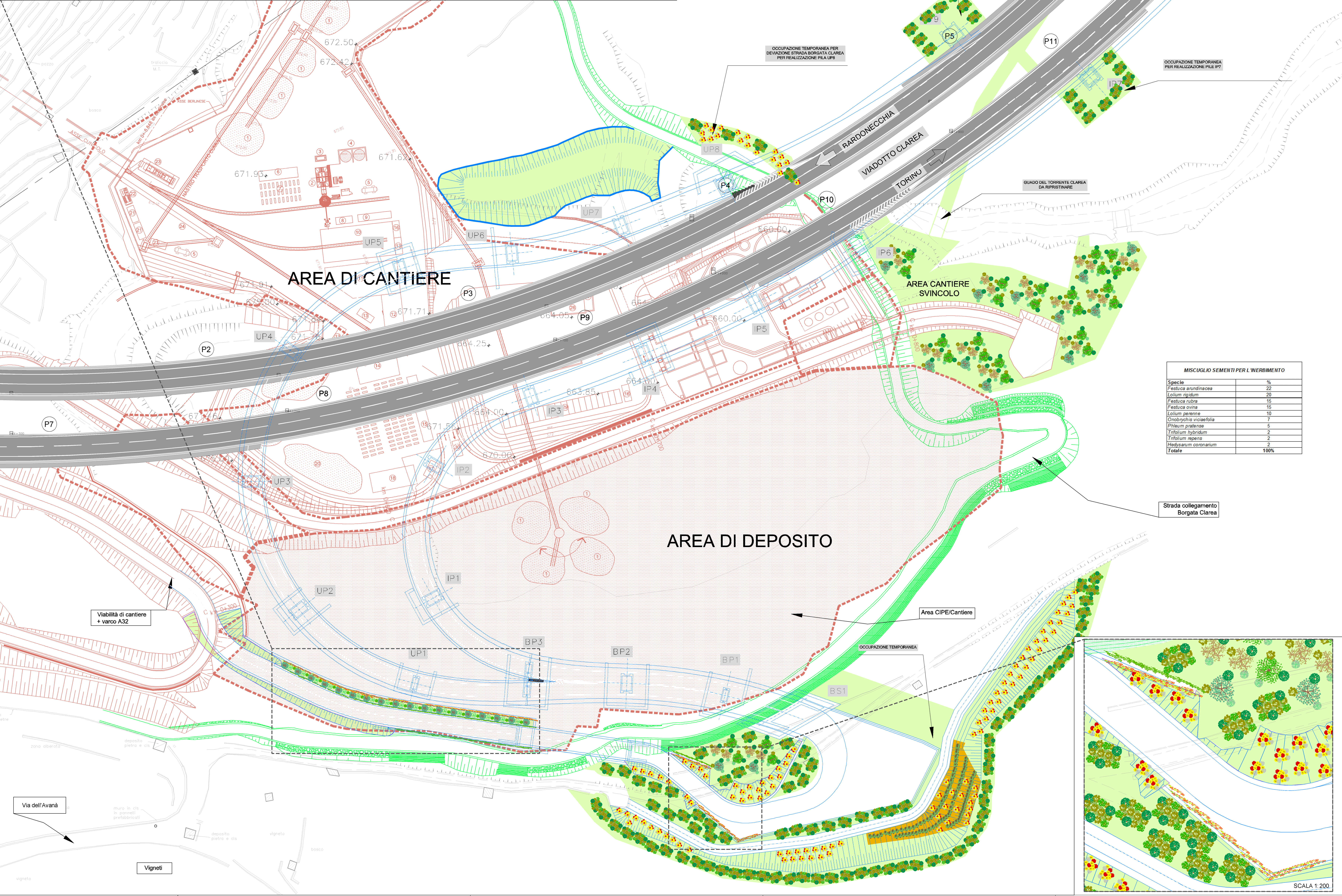
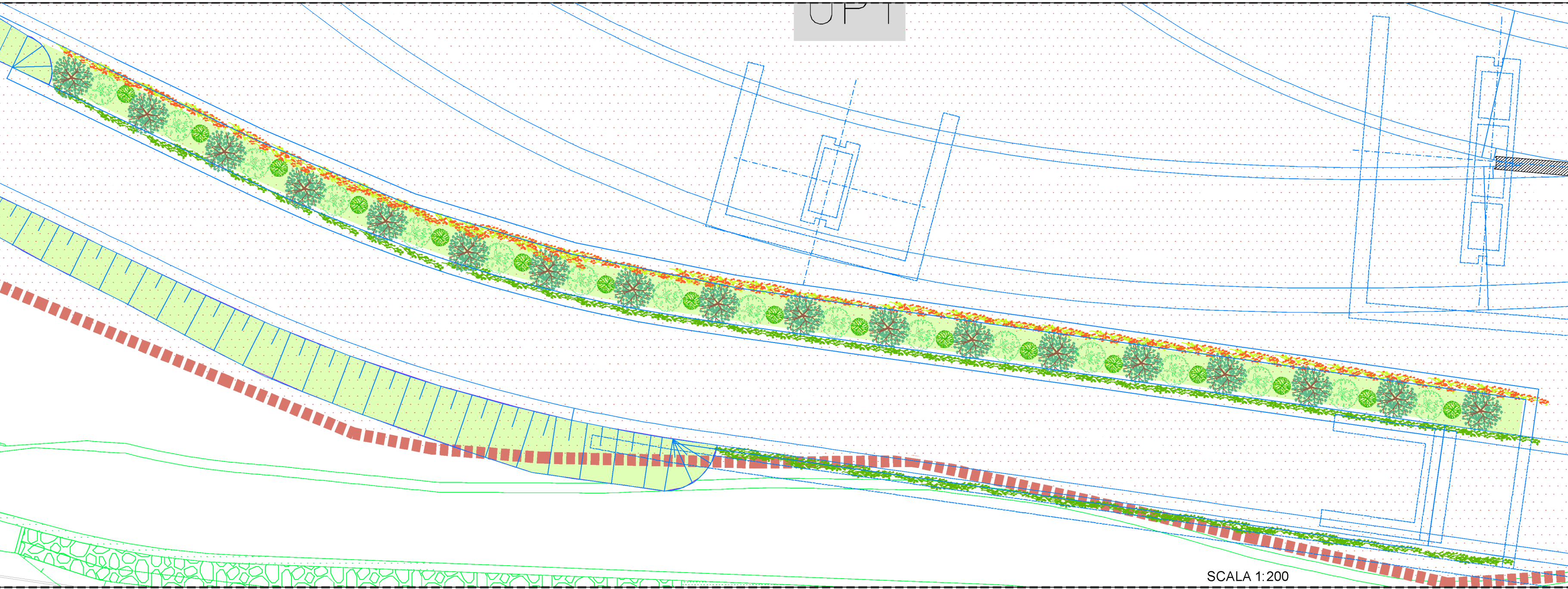
NOUVELLE LIGNE LYON TURIN - NUOVA LINEA TORINO LIONE  
PARTIE COMMUNE FRANCO-ITALIENNE - PARTE COMUNE ITALO-FRANCESE  
REVISION DE L'AVANT-PROJET DE REFERENCE - REVISIONE DEL PROGETTO DEFINITIVO  
CUP C11J0500030001

ECHANGEUR DE LA MADDALENA - SVINCOLO DE LA MADDALENA  
PROJET DE RESTAURATION ET ATTE'NUATION DES EFFETS ENVIRONNEMENTAUX - PROGETTO DEI RIPRISTINI E DELLE MITIGAZIONI AMBIENTALI  
PLANIMÉTRIE DE DÉTAIL DES INTERVENTIONS DE INSERTION - PLANIMETRIA DI DETTAGLIO DEGLI INTERVENTI DI INSERIMENTO

Idex	Date (Date)	Modifications (Modifiche)	Elaboré par / Elaborato da	Validé par / Validato da	Approuvé par / Approvato da
0	05/05/2015	Prévision d'état / Previsione d'origine	L. BARBERIS (Turin)	C. GIOVANNETTI (Turin)	M. BERTI (Lyon)
A	05/05/2015	Revision suite aux commentaires / Revisione a seguito commenti	L. BARBERIS (Turin)	C. GIOVANNETTI (Turin)	M. BERTI (Lyon)

Code / Codice: P D 2 C 3 C M U S 0 6 5 2 A A P P L A  
Etat / Stato: Plan / Piano: Sign / Segno: Contenu / Contenuto: Nature / Natura: Date / Data: Révisé / Revisione: Type / Tipo

INDIRIZZO GEO / ADRRESSE GEO: CUC V I 01 96 97 30 06  
Echelle / Scala: 1:500/1:200



SCALA 1:200