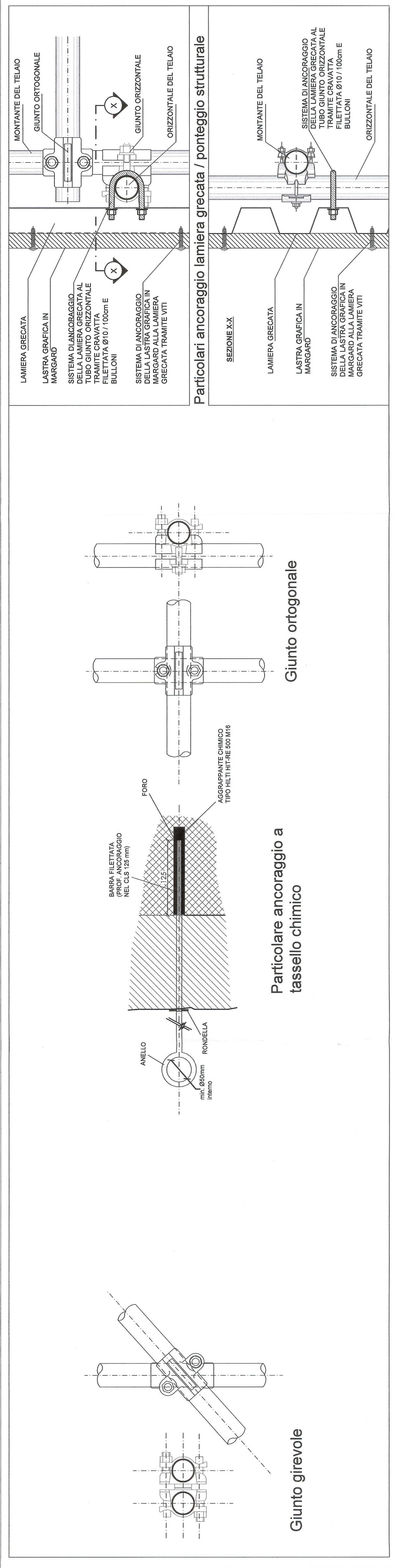


Sezione A-A

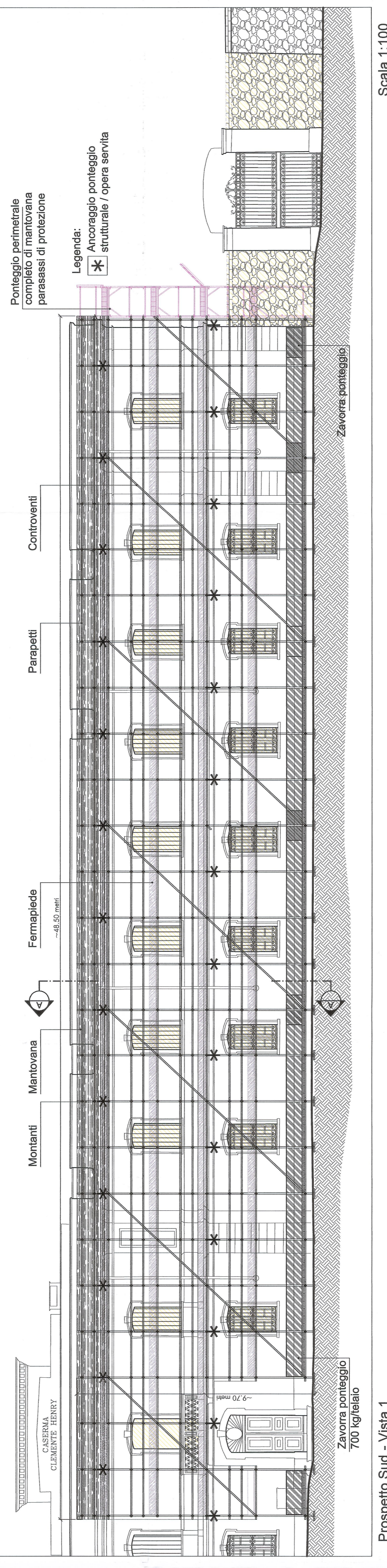
Scala 1:20



Scala 1:5

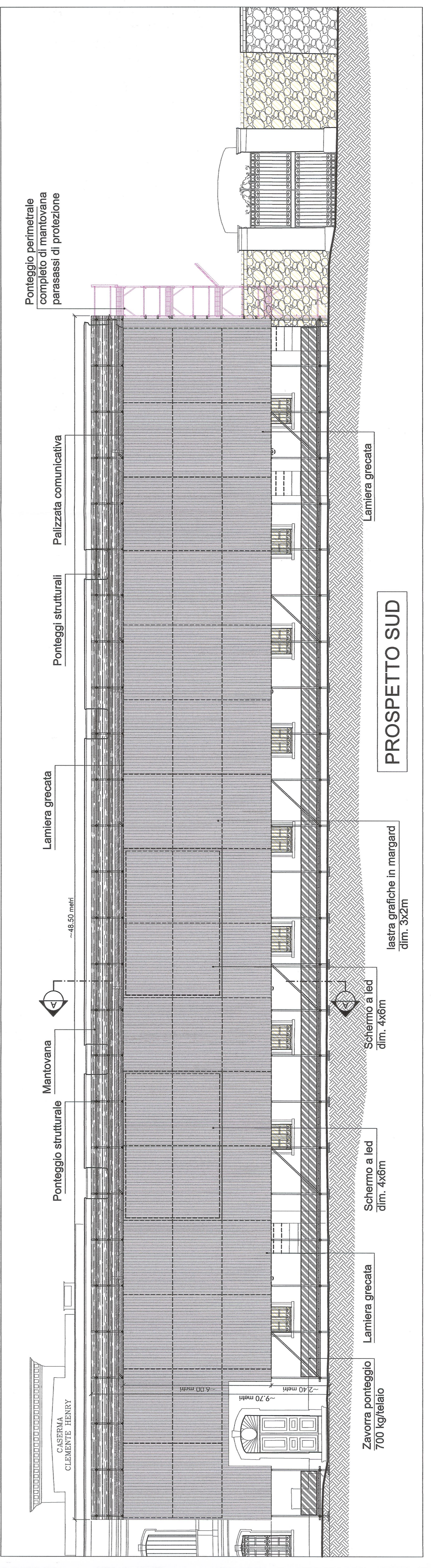
PONTEGGIO STRUTTURALE E DI LAVORO

Ponteggi con sistema ad elementi tubolari con collegamenti ortogonali a otto vie ad incastrato rapido e campate da 1 m, 1,8 m, 2,5 m con altezze anche oltre i 12 m, prodotto da azienda in possesso di autorizzazione ministeriale ed eseguito con l'impiego di tubi di diametro di 48 mm e spessore pari a 3,25 mm, in acciaio zincato o verniciato aventi piatti ortogonali ad intervalli di 50 cm, provvisti di 8 cave predisposte per l'innesco rapido di appositi morsetti saldati a traverso correnti e parapetti compresi progetto e relazione tecnica (quando necessari), pezzi speciali, doppio parapetto, protezioni usuali e di sicurezza. Compresi: numero di piantane e montanti e orizzontali atti al sostegno dei carichi previsti in progetto, piani metallici di lavoro, scale di servizio, predisposizioni per ancoraggi dei pannelli espositivi e degli schermi, protezione e spazzatura dei materiali derivante dalle lavorazioni all'interno del fabbricato. eseguite secondo le norme di sicurezza vigenti in materia, mantovane, ancoraggi ed ogni altro onere e magliero per dare l'opera finita a perfetta regola d'arte e collaudabile.



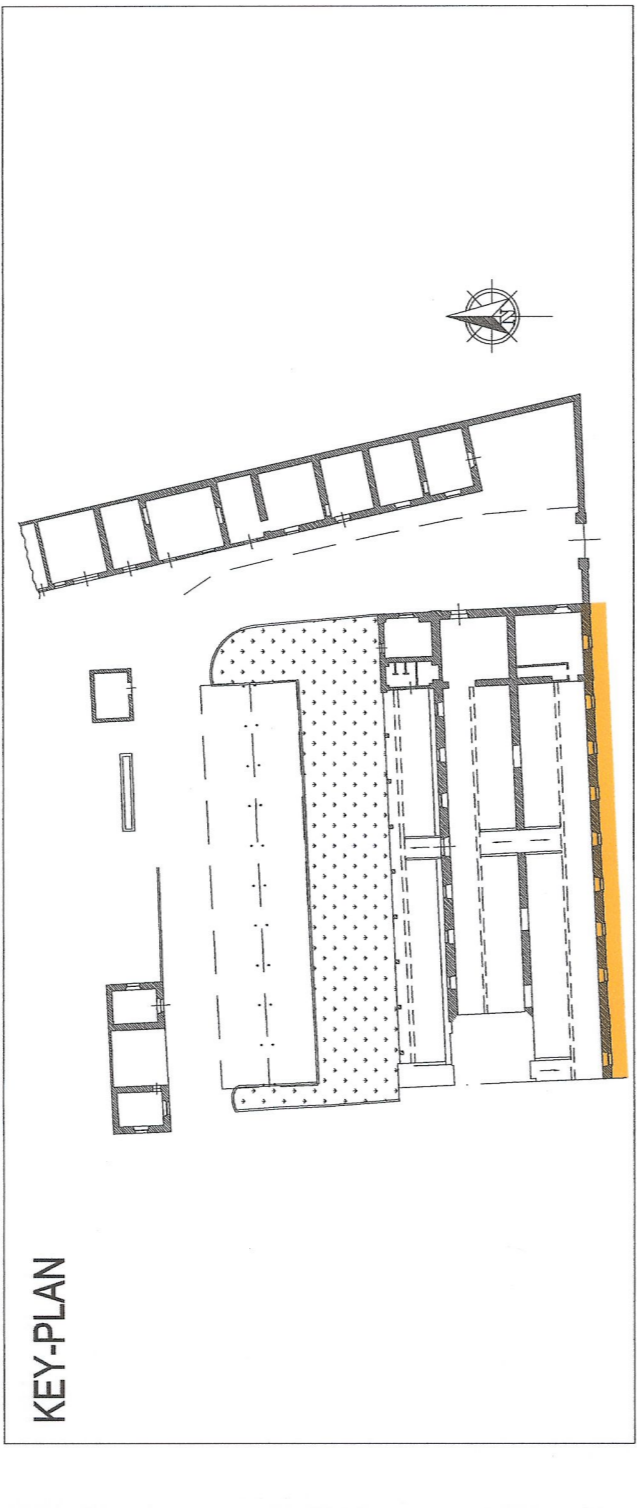
Prospetto Sud - Vista 1

Scala 1:100



Prospetto Sud - Vista 2

Scala 1:100



KEY-PLAN

L'ATSON LYON - TURIN / COLLEGAMENTO TORINO - LIONE
 Parte commune franco-italienne
 Section transfrontalière

NOUVELLE LIGNE LYON TURIN - NUOVA LINEA TORINO LIONE
 PARTIE COMMUNE FRANCO - ITALIENNE - PARTE COMUNE ITALO - FRANCESE

REVISIONE DE L'AVANT PROJET DE REFERENCE - REVISIONE DEL PROGETTO DEFINITIVO
 CUP J11J050000300001

OTTEMPERANZA ALLE PRESCRIZIONI DELLA DELIBERA CIPE 57/2011

Prescrizione n. 196
 Infopoint Caserma Clemente Henry - Susa

PROGETTO DEFINITIVO
 Strutture

Caserma - Ponteggio strutturale prospetto sud

Indice	Data	Modifica	Conceduto da	Validato da
D	Dicembre 2012	Emissione	Paola Fagnone	Adriano Venetian
A	Febbraio 2013	Emissione 80% ABP	Paola Fagnone	Adriano Venetian
B	Maggio 2013	Emissione Fase 1 - AP	Paola Fagnone	Adriano Venetian

N° P D 2 H E N G I A 0 7 0 3 B A P P L A

Doc Fase Segno Estimato Numero Indice

INDIRIZZO GEO / ADRRESSE GEO: 6PR // // 01 97 07 30 02

SCALA 1:100

L'IT sas - 10114 Torino - Via Po 10 - Tel. 011 512101 - Fax 011 512102 - P. IVA 01208070012
 ICFI sas - 10114 Torino - Via Po 10 - Tel. 011 512101 - Fax 011 512102 - P. IVA 01208070012
 ICFI sas - 10114 Torino - Via Po 10 - Tel. 011 512101 - Fax 011 512102 - P. IVA 01208070012

