

LIAISON LYON - TURIN / COLLEGAMENTO TORINO - LIONE

Partie commune franco-italienne
Section transfrontalière

Parte comune italo-francese
Sezione transfrontaliera

NOUVELLE LIGNE LYON TURIN - NUOVA LINEA TORINO LIONE PARTIE COMMUNE FRANCO - ITALIENNE - PARTE COMUNE ITALO - FRANCESE

REVISION DE L'AVANT PROJET DE REFERENCE - REVISIONE DEL PROGETTO DEFINITIVO
CUP J11J05000030001

OTTEMPERANZA ALLE PRESCRIZIONI DELLA DELIBERA CIPE 57/2011

Prescrizione n. 196
Infopoint Caserma Clemente Henry - Susa

PROGETTO DEFINITIVO
Architettonico

FASE 2 - Fase Infopoint: Abaco dei serramenti

Indice	Data	Modifiche	Concepito da	Controllato da	Validato da
0	Dicembre 2012	Emissione	Massimo Rigat	Lorenzo Morra	Adriano Venturini
A	Febbraio 2013	Emissione allo stato AP	Massimo Rigat	Lorenzo Morra	Adriano Venturini
B	Marzo 2013	Emissione Fase 2 - AP	Massimo Rigat	Lorenzo Morra	Adriano Venturini

Dott. Ing. ADRIANO VENTURINI
AOSTA 187

N°	P	D	2	H	E	N	G	I	A	0	2	1	5	B	A	P	P	L	A
Doc	Fase			Sigla			Emittente			Numero			Indice	Stato		Tipo			

INDIRIZZO GED / ADRESSE GED	MS6	\\	\\	01	98	02	30	14
-----------------------------	-----	----	----	----	----	----	----	----

SCALA
1:50



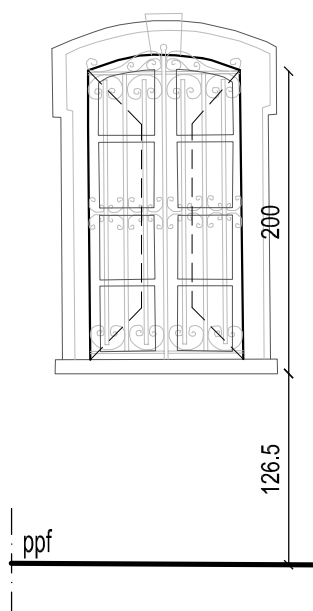
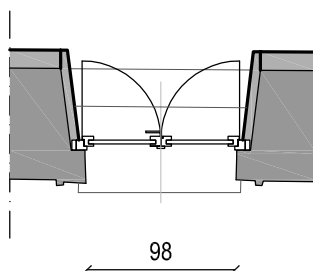
LTF sas - 1091 Avenue de la Boisse F-73026 CHAMBERY CEDEX (France)
Tél.: +33 (0) 4.79.68.56.72 - Fax: +33 (0) 4.79.68.56.83
RCS Chambéry 439 556 952 - TVA FR 03439556952
Propriété LTF Tous droits réservés - Proprietà LTF Tutti i diritti riservati

Ce projet est cofinancé par l'Union européenne (DG-TREN)



Questo progetto è cofinanziato dall'Unione europea (TEN-T)

	TIPO	QUANTITA'
SERRAMENTI ESTERNI	F.1	9



DESCRIZIONE: Finestra piano terra lato piazza con inferriata

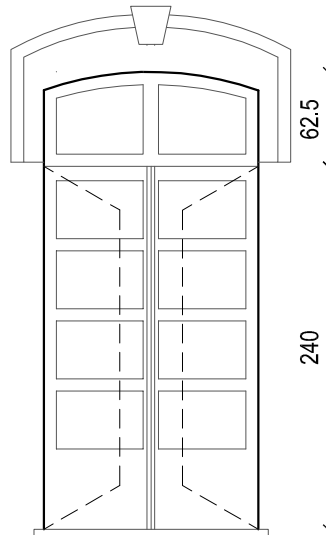
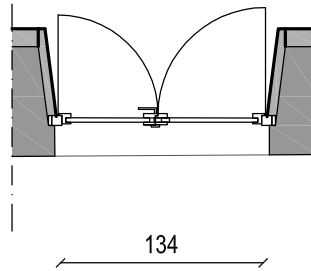
MATERIALE: Serramento in legno a taglio termico con trattamento superficiale anti-parassita e finitura idrorepellente

APERTURA: Apertura a doppia anta verso l'interno

SPECCHIATURE: Vetro camera anti sfondamento a prestazione energetica. Spessore 66.1 - 10 - 6.

NOTE: Tutte le misure saranno da verificare in fase costruttiva

	TIPO	QUANTITA'
SERRAMENTI ESTERNI	F.2	1



DESCRIZIONE: porta finestra piano terra lato ingresso carrabile

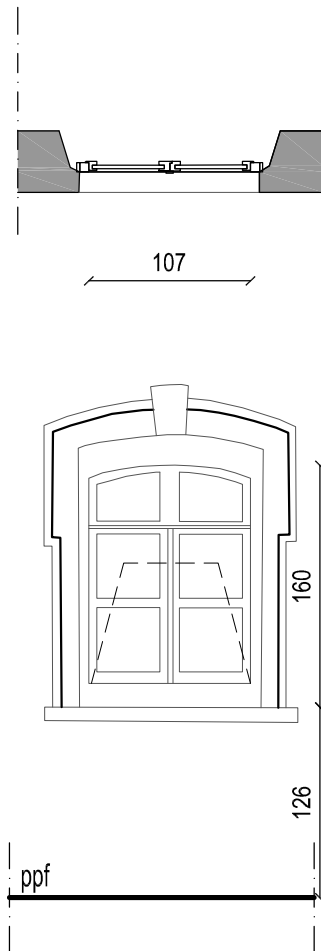
MATERIALE: Serramento in legno a taglio termico con trattamento superficiale anti-parassita e finitura idrorepellente

APERTURA: Apertura a doppia anta verso l'interno

SPECCHIATURE: Vetro camera a prestazione energetica. Spessore 66.1 - 12 con argon 90% - 4.

NOTE: Tutte le misure saranno da verificare in fase costruttiva

	TIPO	QUANTITA'
SERRAMENTI ESTERNI	F.3	1



DESCRIZIONE: finestra lato cortile

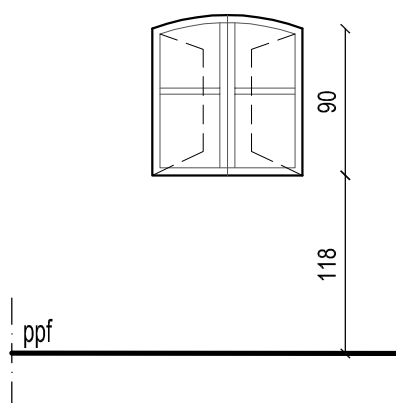
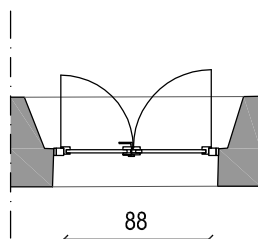
MATERIALE: Serramento in legno a taglio termico con trattamento superficiale anti-parassita e finitura idrorepellente

APERTURA: vasistas verso l'esterno con sensore per rilevazione fumi

SPECCHIATURE: Vetro camera a prestazione energetica. Spessore 66.1 - 12 con argon 90% - 4.

NOTE: Tutte le misure saranno da verificare in fase costruttiva

	TIPO	QUANTITA'
SERRAMENTI ESTERNI	F.6	3



DESCRIZIONE: Finestra L.T. ex ricovero quadrupedi

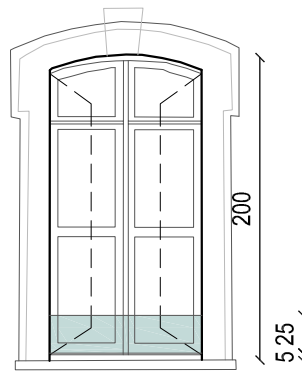
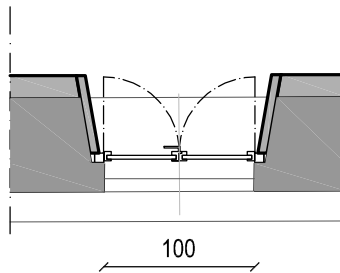
MATERIALE: Serramento in legno a taglio termico con trattamento superficiale anti-parassita e finitura idrorepellente

APERTURA: Doppia anta verso l'interno

SPECCHIATURE: Vetro stratificato semplice - 55.1

NOTE: Tutte le misure saranno da verificare in fase costruttiva

	TIPO	QUANTITA'
SERRAMENTI ESTERNI	F.7	12



DESCRIZIONE: Finestra piano primo lato piazza

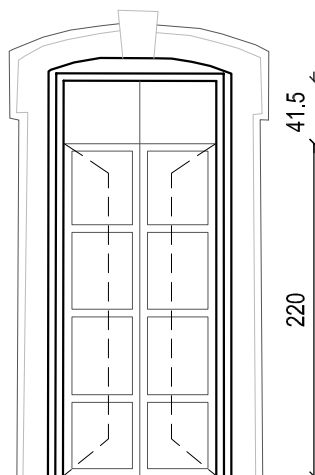
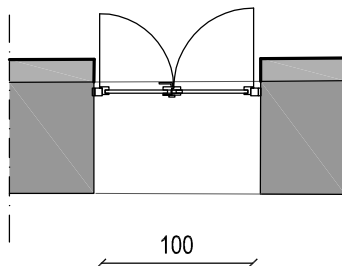
MATERIALE: Telaio e contro telaio in ferro zincato a taglio termico verniciato colore testa di moro

APERTURA: Apertura a doppia anta verso l'interno

SPECCHIATURE: Vetro camera anti sfondamento a prestazione energetica. Spessore 66.1 - 10 - 6 + lasta di vetro 66.1 nella parte bassa del buco murario

NOTE: Tutte le misure saranno da verificare in fase costruttiva

	TIPO	QUANTITA'
SERRAMENTI ESTERNI	F.8	1



DESCRIZIONE: Porta finestra piano primo lato piazza

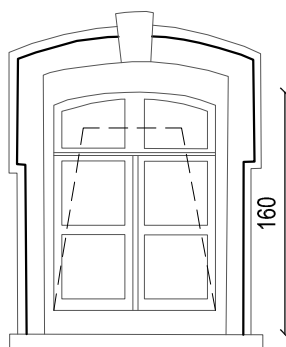
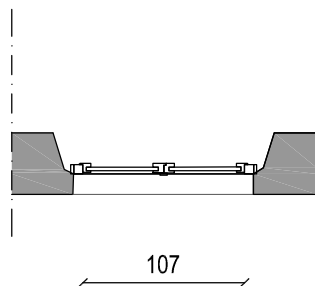
MATERIALE: Serramento in legno a taglio termico con trattamento superficiale anti-parassita e finitura idrorepellente

APERTURA: Apertura a doppia anta verso l'interno - parte superiore fissa

SPECCHIATURE: Vetro camera a prestazione energetica. Spessore 66.1 - 12 con argon 90% - 4.

NOTE: Tutte le misure saranno da verificare in fase costruttiva

	TIPO	QUANTITA'
SERRAMENTI ESTERNI	F.9	1



DESCRIZIONE: Finestra lato cortile

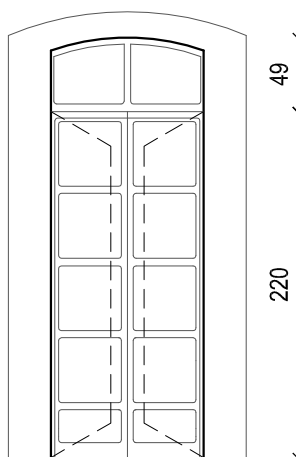
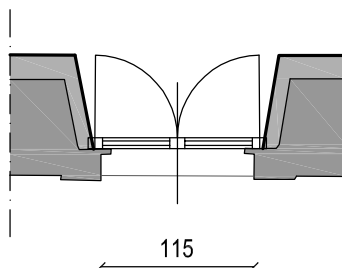
MATERIALE: Serramento in legno a taglio termico con trattamento superficiale anti-parassita e finitura idrorepellente

APERTURA: vasistas verso l'esterno con sensore per rilevazione fumi

SPECCHIATURE: Vetro camera a prestazione energetica. Spessore 66.1 - 12 con argon 90% - 4.

NOTE: Tutte le misure saranno da verificare in fase costruttiva

	TIPO	QUANTITA'
SERRAMENTI ESTERNI	F.10	7



DESCRIZIONE: Porta - finestra piano primo lato terrazzo

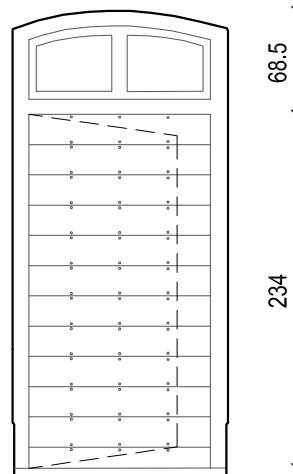
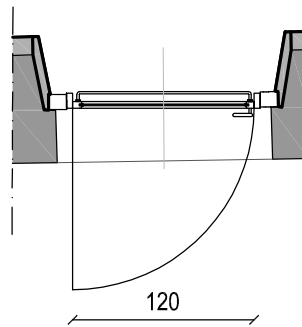
MATERIALE: Telaio e contro telaio in ferro zincato a taglio termico verniciato colore testa di moro

APERTURA: Apertura a doppia anta verso l'interno - parte superiore fissa

SPECCHIATURE: Vetro camera a prestazione energetica. Spessore 66.1 - 12 con argon 90% - 4.

NOTE: Tutte le misure saranno da verificare in fase costruttiva

	TIPO	QUANTITA'
SERRAMENTI ESTERNI	P.1	1



DESCRIZIONE: porta di ingresso piano terra lato ingresso carrabile

MATERIALE: Serramento in legno a taglio termico con trattamento superficiale anti-parassita e finitura idrorepellente

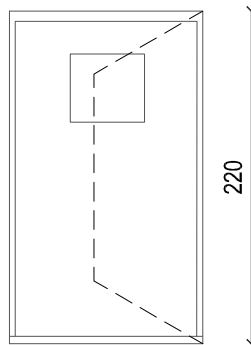
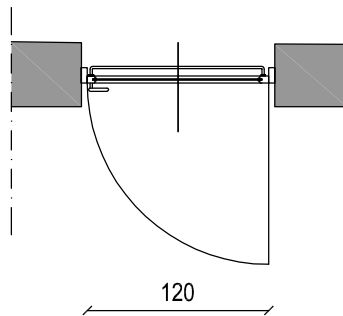
APERTURA: Apertura anta singola verso l'esterno

SPECCHIATURE: Vetro camera a prestazione energetica. Spessore 66.1 - 12 con argon 90% - 4.

FERRAMENTA: Maniglione antipanico. Serratura. Meccanismo di autochiusura tramite chiudiporta aereo e cremagliera su entrambe le ante

NOTE: Tutte le misure saranno da verificare in fase costruttiva

	TIPO	QUANTITA'
SERRAMENTI ESTERNI	P.2	3



DESCRIZIONE: porta ingresso uffici LTF

MATERIALE: Ferro zincato a taglio termico verniciato testa di moro

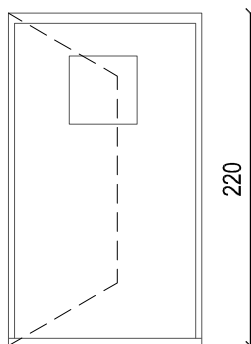
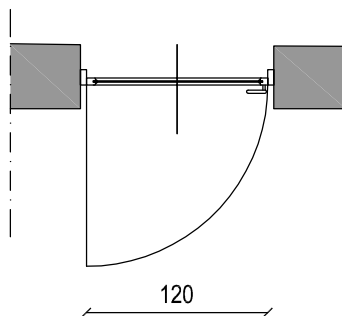
APERTURA: Apertura singola ad anta verso l'esterno

SPECCHIATURE: Centrata sulla parte alta. Vetro camera a prestazione energetica. Spessore 66.1 - 12 con argon 90% - 4.

FERRAMENTA: Maniglione antipanico. Serratura. Meccanismo di autochiusura tramite chiudiporta aereo e cremagliera su entrambe le ante

NOTE: Tutte le misure saranno da verificare in fase costruttiva

	TIPO	QUANTITA'
SERRAMENTI ESTERNI	P.2.1	2



DESCRIZIONE: porta ingresso uffici LTF - porta di accesso alla terrazza dal vano scale

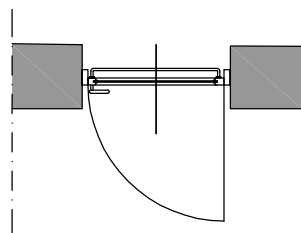
MATERIALE: Ferro zincato a taglio termico verniciato testa di moro

APERTURA: Apertura ad anta singola

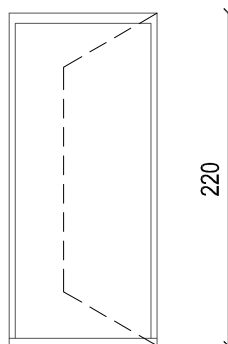
SPECCHIATURE: Centrata sulla parte alta. Vetro camera a prestazione energetica. Spessore 66.1 - 12 con argon 90% - 4.

NOTE: Tutte le misure saranno da verificare in fase costruttiva

	TIPO	QUANTITA'
SERRAMENTI ESTERNI	P.2.2	1



90



220

DESCRIZIONE: porta ingresso uffici LTF

MATERIALE: Ferro zincato a taglio termico verniciato testa di moro

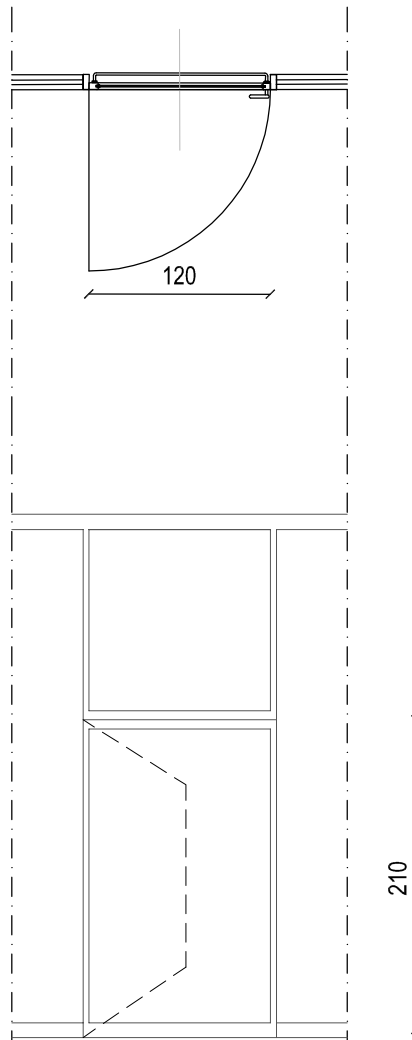
APERTURA: Apertura singola ad anta verso l'esterno

SPECCHIATURE: -

FERRAMENTA: Maniglione antipanico. Serratura. Meccanismo di autochiusura tramite chiudiporta aereo e cremagliera su entrambe le ante

NOTE: Tutte le misure saranno da verificare in fase costruttiva

	TIPO	QUANTITA'
SERRAMENTI ESTERNI	P.3	1



DESCRIZIONE: porta U.S. lato cortile

MATERIALE: alluminio a taglio termico verniciato testa di moro

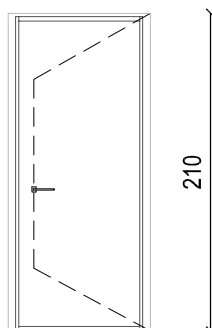
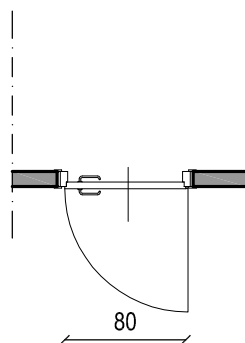
APERTURA: Apertura singola ad anta verso l'esterno

SPECCHIATURE: Vetro camera a prestazione energetica. Spessore 66.1 - 12 con argon 90% - 4.

FERRAMENTA: Maniglione antipanico. Serratura. Meccanismo di autochiusura tramite chiudiporta aereo e cremagliera su entrambe le ante

NOTE: Tutte le misure saranno da verificare in fase costruttiva

	TIPO	QUANTITA'
SERRAMENTI INTERNO	P.4	36



DESCRIZIONE: Porta interna Uffici - Alloggio Guardia di Finanza - Servizi - Piano terra e piano primo

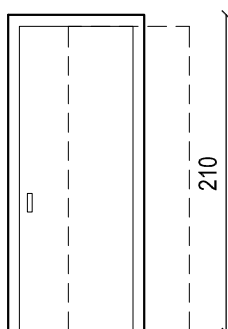
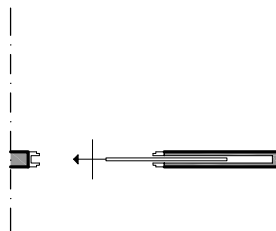
MATERIALE: Telaio e contro telaio in legno - anta in legno tamburata - verniciatura bianca

APERTURA: Apertura ad anta singola

SPECCHIATURE: -

NOTE: Tutte le misure saranno da verificare in fase costruttiva

	TIPO	QUANTITA'
SERRAMENTI INTERNO	P.4.1	1



DESCRIZIONE: Porta corridoio uffici LTF e antibagno

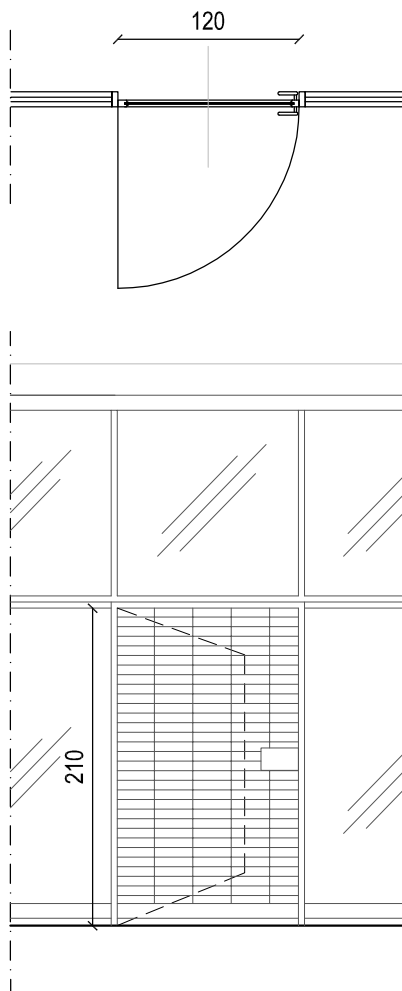
MATERIALE: Telaio e contro telaio in legno - anta in legno tamburata - verniciatura bianca

APERTURA: Apertura scorrevole

SPECCHIATURE: -

NOTE: Tutte le misure saranno da verificare in fase costruttiva

	TIPO	QUANTITA'
SERRAMENTI ESTERNO	P.5	1



DESCRIZIONE: Porta vano tecnico Ripostiglio P.T. su cortile interno

MATERIALE: alluminio a taglio termico verniciato testa di moro - tamponamento in griglia metallica zincata verniciata colore testa di moro.

APERTURA: Anta singola verso l'esterno

SPECCHIATURE:

NOTE: Tutte le misure saranno da verificare in fase costruttiva

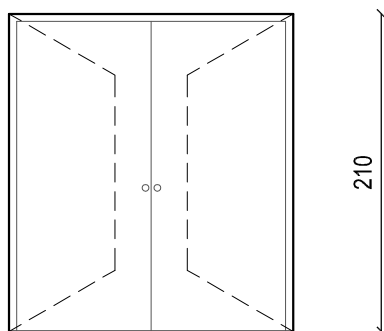
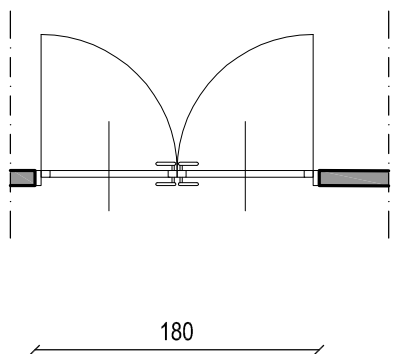
SERRAMENTI INTERNO

TIPO

QUANTITA'

P.9

1



DESCRIZIONE: Porta sala conferenze - Infopoint - Piano Primo

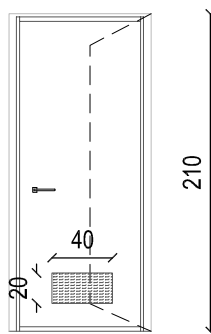
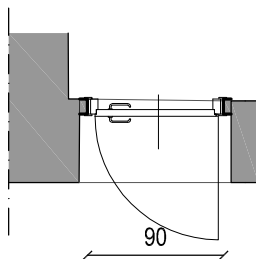
MATERIALE: Telaio e contro telaio in alluminio

APERTURA: Apertura a doppia anta

SPECCHIATURE: Vetro satinato da interni 12

NOTE: Tutte le misure saranno da verificare in fase costruttiva

	TIPO	QUANTITA'
SERRAMENTI ESTERNI	P.11	1



DESCRIZIONE: Porta L.T. ex ricovero quadrupedi

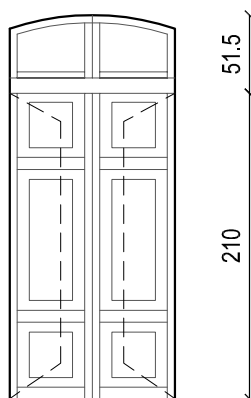
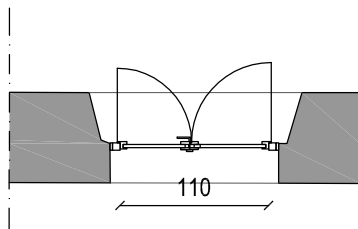
MATERIALE: Telaio e contro telaio in legno - anta in legno tamburato con trattamento superficiale anti-parassita e finitura idrorepellente

APERTURA: Anta singola verso l'esterno - grigiato nella parte inferiore

SPECCHIATURE: -

NOTE: Tutte le misure saranno da verificare in fase costruttiva

	TIPO	QUANTITA'
SERRAMENTI ESTERNI	P.12	1



DESCRIZIONE: Porta ex ricovero quadrupedi

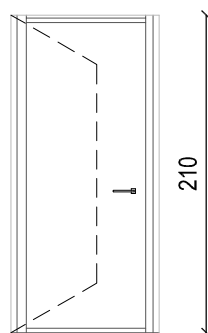
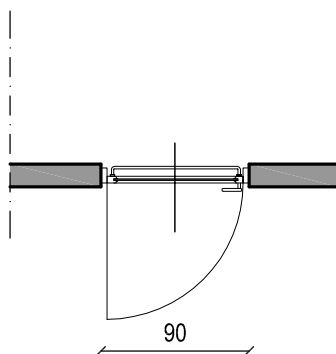
MATERIALE: Telaio e contro telaio in legno con trattamento superficiale anti-parassita e finitura idrorepellente

APERTURA: Doppia anta verso l'interno - parte superiore fissa

SPECCHIATURE: Vetro stratificato semplice - 55.1

NOTE: Tutte le misure saranno da verificare in fase costruttiva

	TIPO	QUANTITA'
SERRAMENTI INTERNO	P.13	1



DESCRIZIONE: Porta tra disimpegno sala conferenze e filtro

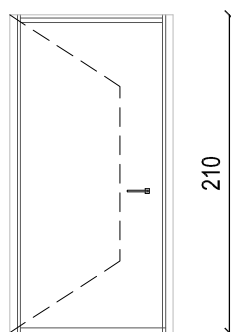
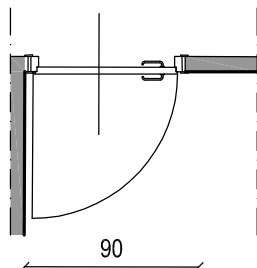
MATERIALE: Telaio e contro telaio in alluminio

APERTURA: Apertura ad anta singola

SPECCHIATURE: Vetro satinato da interni 12

NOTE: Tutte le misure saranno da verificare in fase costruttiva

	TIPO	QUANTITA'
SERRAMENTI INTERNO	P.15	1



DESCRIZIONE: Porta ingresso Alloggio Guardia di Finanza - piano primo

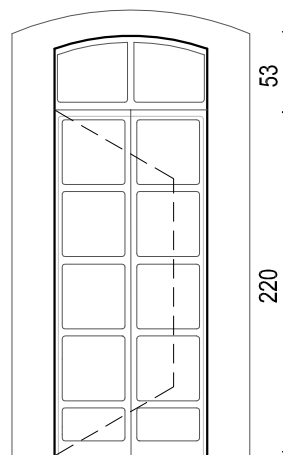
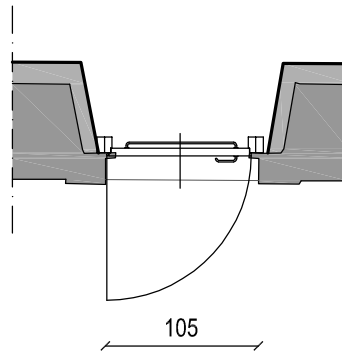
MATERIALE: Telaio e contro telaio in legno - anta in legno con blindatura

APERTURA: Apertura ad anta singola

SPECCHIATURE: -

NOTE: Tutte le misure saranno da verificare in fase costruttiva

	TIPO	QUANTITA'
SERRAMENTI ESTERNI	P.16	2



DESCRIZIONE: Porta U.S. piano primo lato terrazzo

MATERIALE: Telaio e contro telaio in ferro zincato a taglio termico verniciato colore testa di moro

APERTURA: Apertura ad anta unica verso l'esterno - parte superiore fissa

SPECCHIATURE: Vetro camera a prestazione energetica. Spessore 66.1 - 12 con argon 90% - 4.

FERRAMENTA: Maniglione antipanico. Serratura. Meccanismo di autochiusura tramite chiudiporta aereo e cremagliera su entrambe le ante

NOTE: Tutte le misure saranno da verificare in fase costruttiva