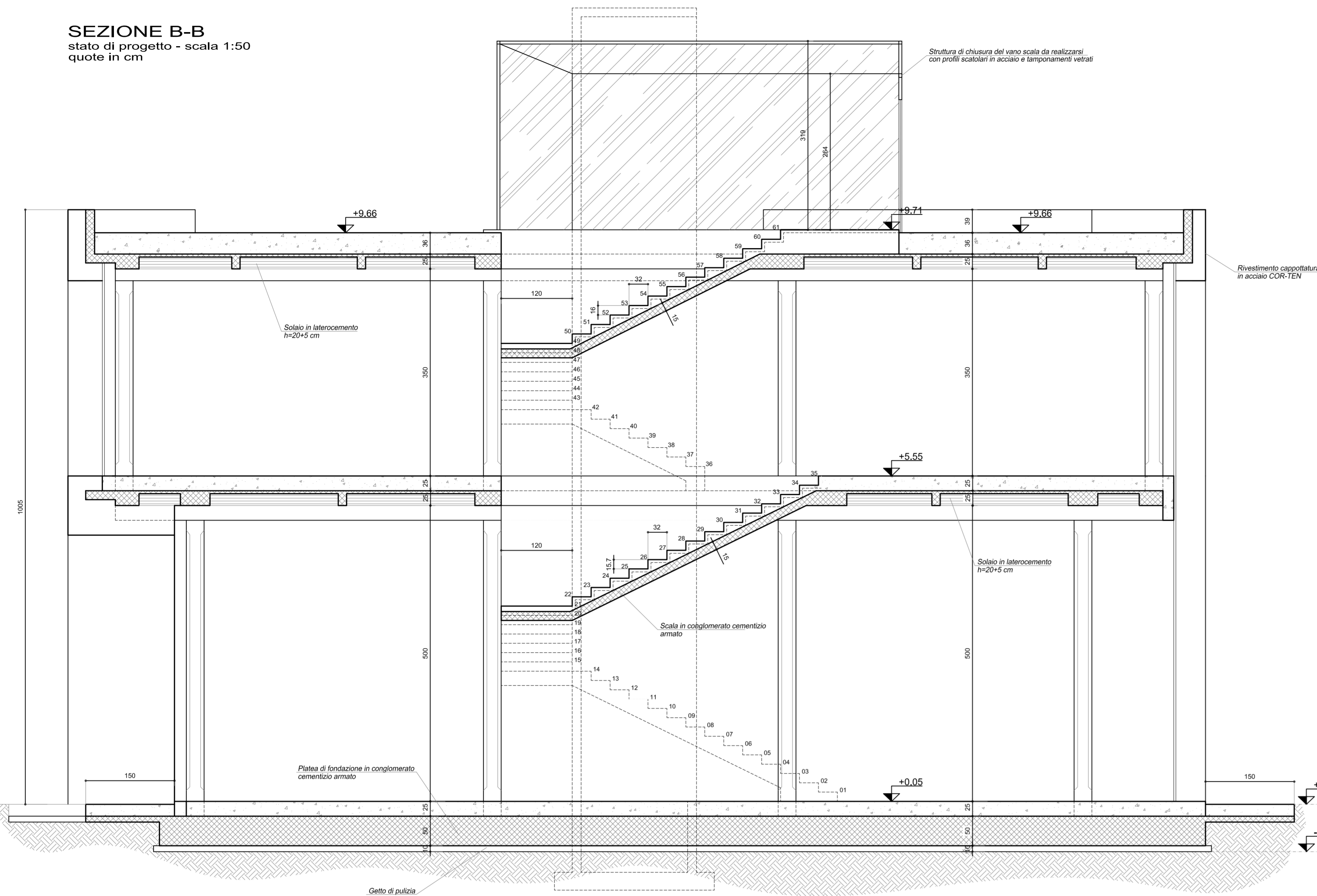
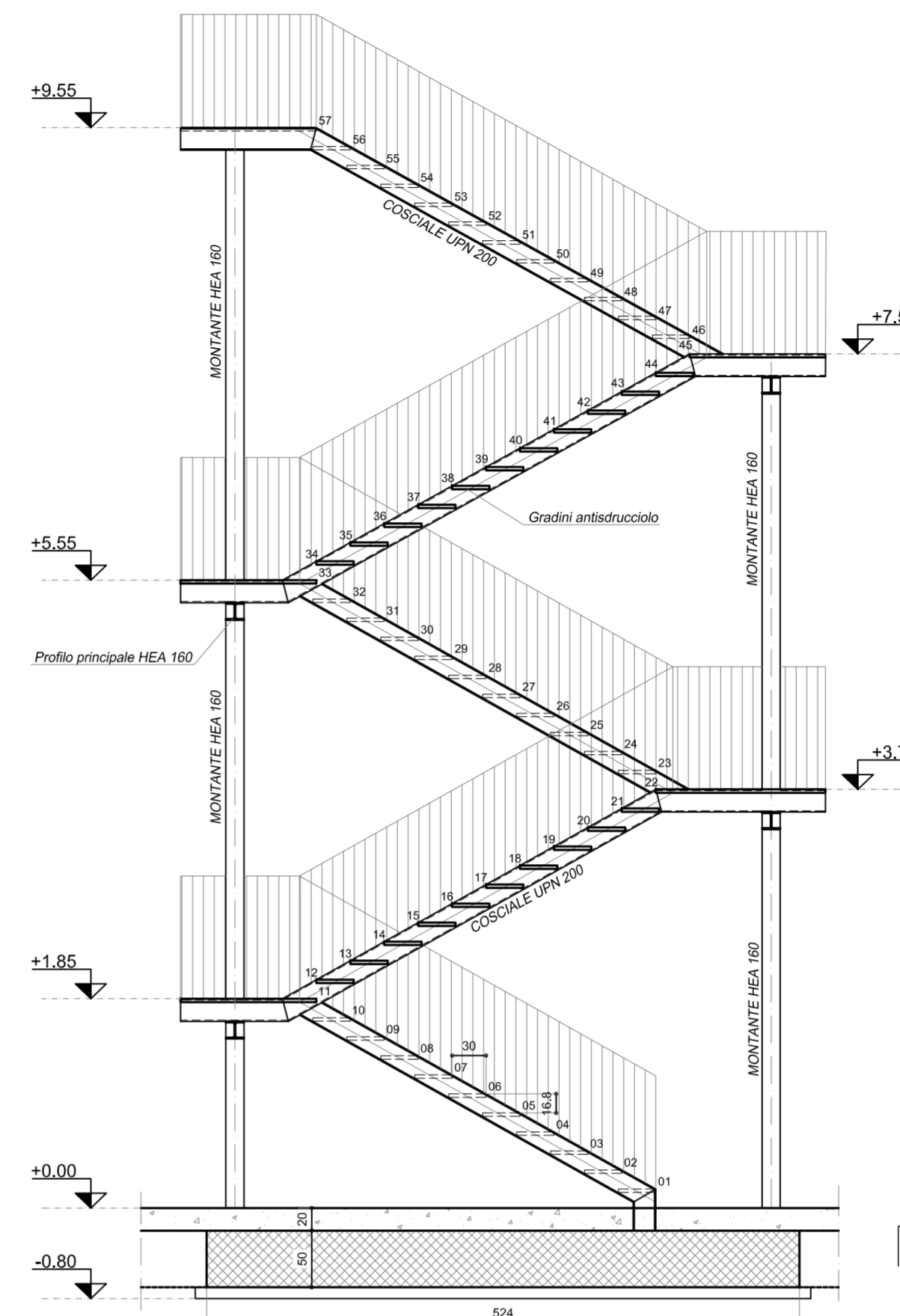


SEZIONE B-B
stato di progetto - scala 1:50
quote in cm



STRUTTURA SCALA ESTERNA DI EMERGENZA
stato di progetto - scala 1:50
quote in cm



MATERIALI (secondo N.T.C. 14.01.2008)

CALCESTRUZZO	ACCIAIO per armatura c.a.	UNIONI SALDATE
Cl. per opere di sottofondazione Cl. per opere in c.a. Classe di consistenza	C16/20 C 25/30 S4	Acciaio B450C
		Lo spessore delle saldature dovrà essere calcolato secondo lo schema: Condizione: $t1 < t2$ Dimensione: $s = 0,7 \cdot t1$
COPRIFERRO	ACCIAIO da CARPENTERIA	UNIONI BULLONATE
Opere di fondazione controllata Opere in c.a.	50 mm 25 mm Acciaio Acciaio Tirafondi	S275J classe 8.8 Bulloni in Acciaio classe 8.8 Dado classe 8S

PROTEZIONI OPERE IN ACCIAIO

Zincatura a caldo
Verniciatura protettiva antiruggine
Verniciatura protettiva intumescente
Verniciatura protettiva

RESISTENZA AL FUOCO

R 60'

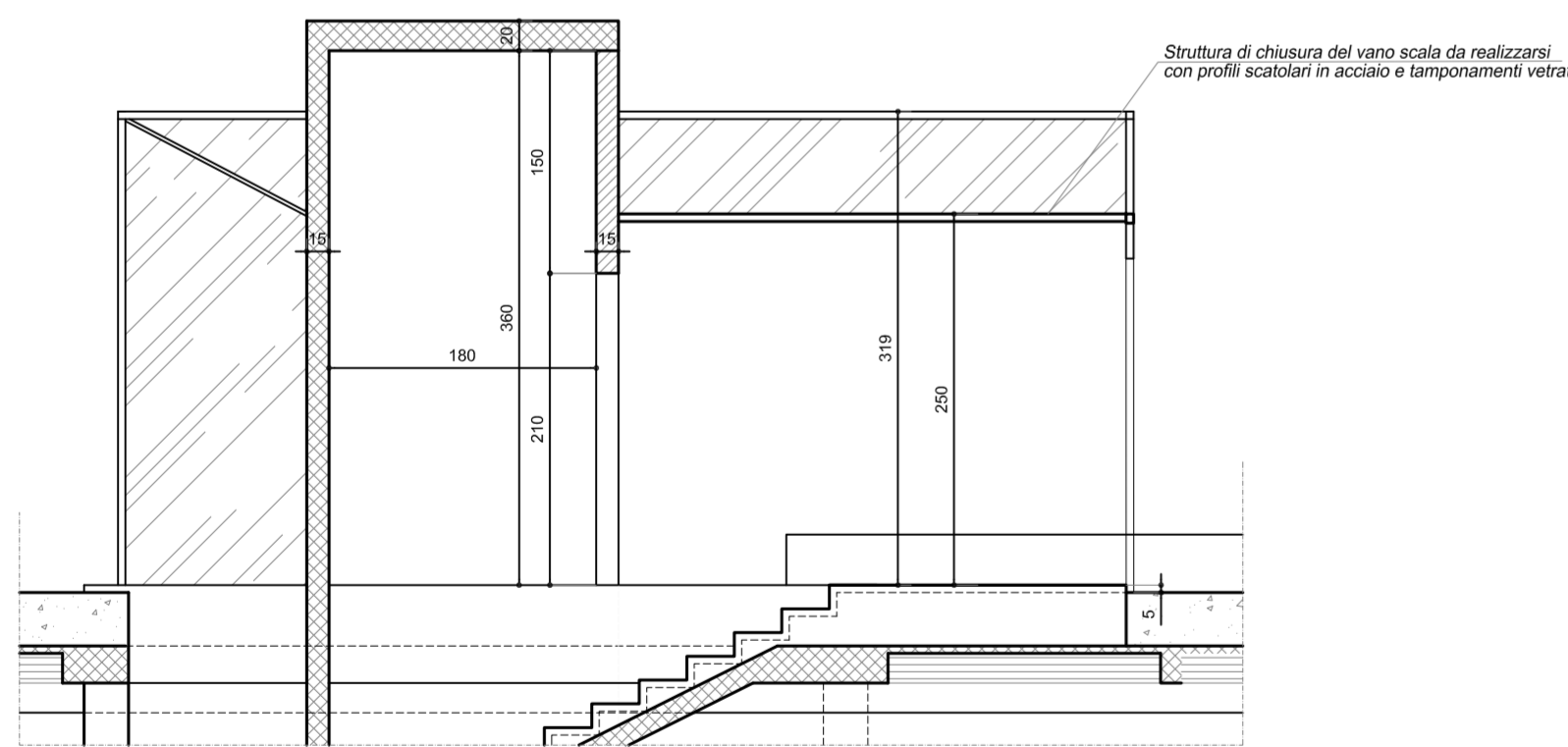
CONTROLLI

- 1) SONO A CARICO DELL'APPALTATORE TUTTI I CONTROLLI E LE PROVE OBBLIGATORIE PREVISTI DALLE NORME VIGENTI L'APPALTATORE DOVRA' A SUA CURA E SPESE PROVVEDERE ALL'ESECUZIONE DELLE OPERE, PROVVEDENDO ALLA PREDISPOSIZIONE DELLE FORMOMETRIE NECESSARIE ANCHE SE NON ESPlicitAMENTE INDICATE NEGLI ELABORATI GRAFICI.
- 2) LA D.L. POTRA' A SUA DISCREZIONE, RICHIEDERE ULTERIORI PROVE;
- 3) GLI ANCORAGGI E TASSELLI DOVRANNO ESSERE SOTTOPOSTI AD UNA PROVA DI ESTRAZIONE A CAMPIONE;
- 4) LE SALDATURE DOVRANNO ESSERE SOTTOPOSTE A CAMPIONE SCELTO DALLA D.L. A VERIFICHE DI TENUTA, ANALISI RADIOGRAFICA E OGNI ALTRA INDAGINE RITENUTA UTILE E SIGNIFICATIVA.

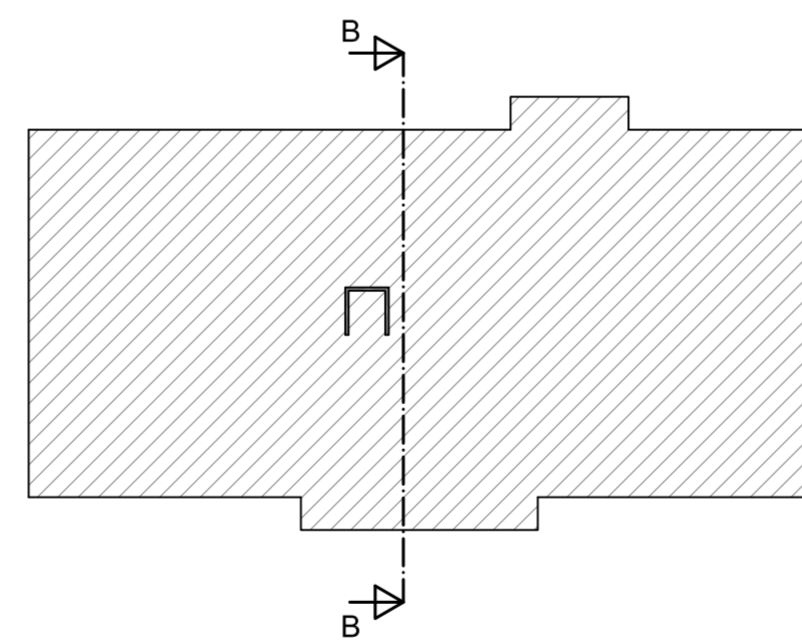
NOTE SPECIFICHE

- 1) ESEGUIRE ACCURATA VERIFICA DELLE QUOTE IN CANTIERE E DI CONFRONTO TRA GLI ELABORATI GRAFICI ARCHITETTONICI STRUTTURALI E IMPIANTISTICI PRIMA DI PROCEDERE ALL'ESECUZIONE DELLE OPERE, PROVVEDENDO ALLA PREDISPOSIZIONE DELLE FORMOMETRIE NECESSARIE ANCHE SE NON ESPlicitAMENTE INDICATE NEGLI ELABORATI GRAFICI.
- 2) QUOTE IN CENTIMETRI - QUOTE ALTIMETRICHE IN METRI - QUOTE PARTICOLARI IN MILLIMETRI;
- 3) DOPO AVER OPERATO LE SCELTE DELLE APPARECCHIATURE IMPIANTISTICHE SI DOVRA' PROVVEDERE ALLA VERIFICA DEI CARICHI E DELLE MODALITA' DI SOSTEGNO E FISSAGGIO, TENENDO ANCHE CONTO DELLE MODALITA' DI MESSA IN OPERA E DEGLI ACCESSI PER MANUTENZIONE E INTERVENTI SUCCESSIVI;
- 4) I MATERIALI UTILIZZATI DEVONO ESSERE SEMPRE ACCOMPAGNATI DA SCHEDE TECNICHE, SCHEDE DI SICUREZZA, CERTIFICAZIONI OBBLIGATORIE E, OVE APPLICABILE, MARCATURA CE.

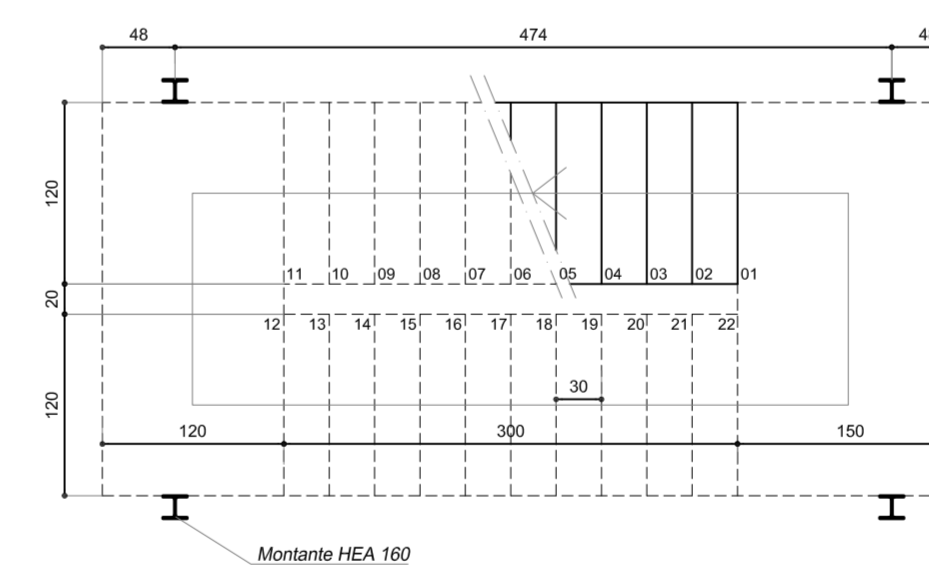
SEZIONE 1-1/PARTICOLARE TESTATA ASCENSORE
stato di progetto - scala 1:50
quote in cm



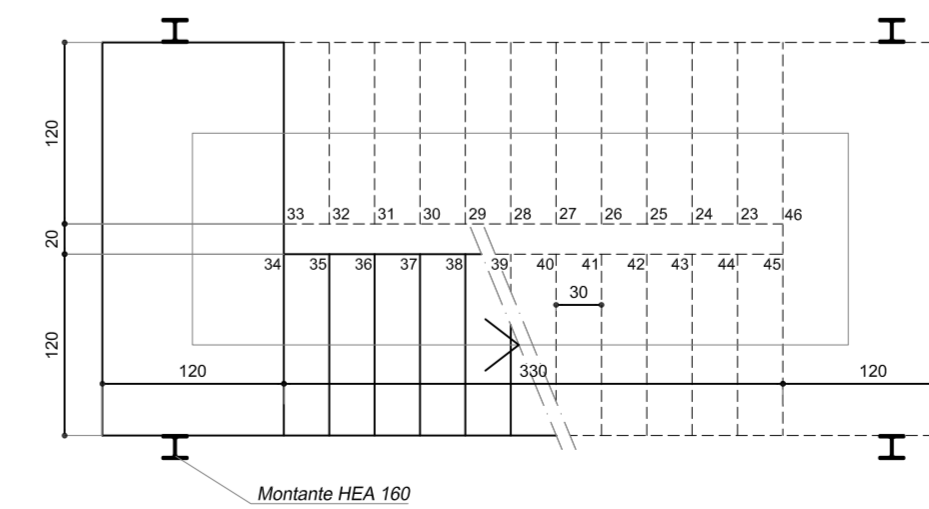
KEY PLAN
non in scala



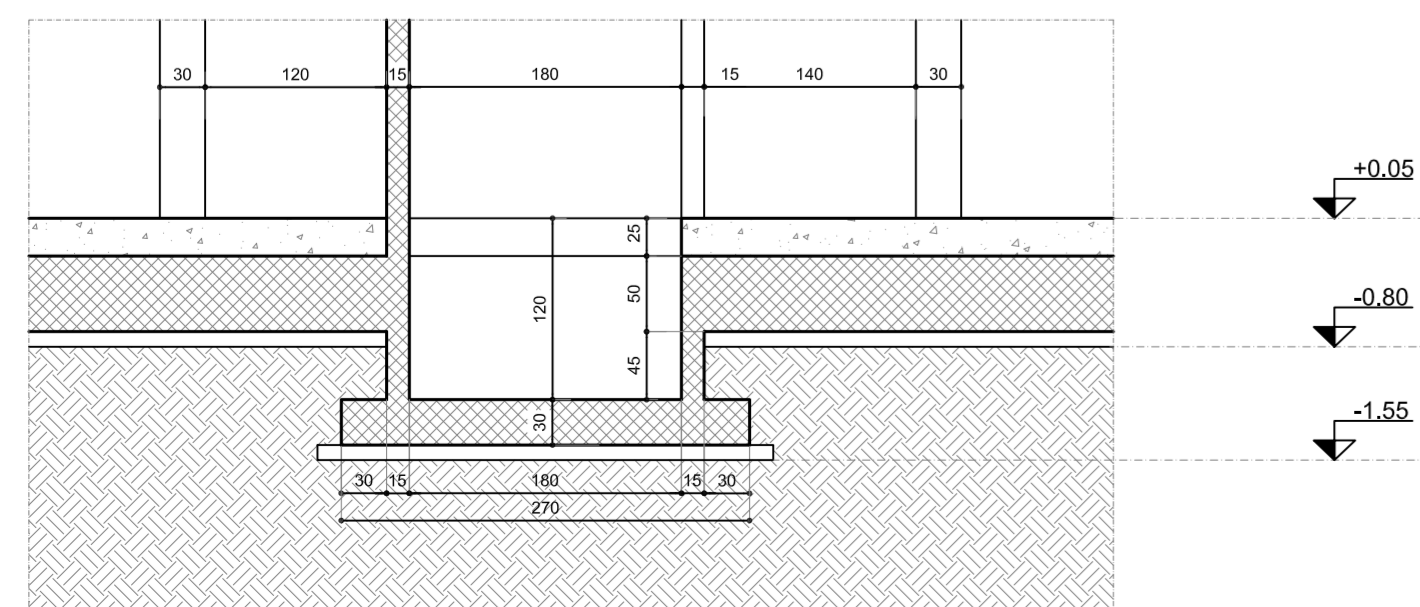
PIANTA PIANO TERRA
stato di progetto - scala 1:50
quote in cm



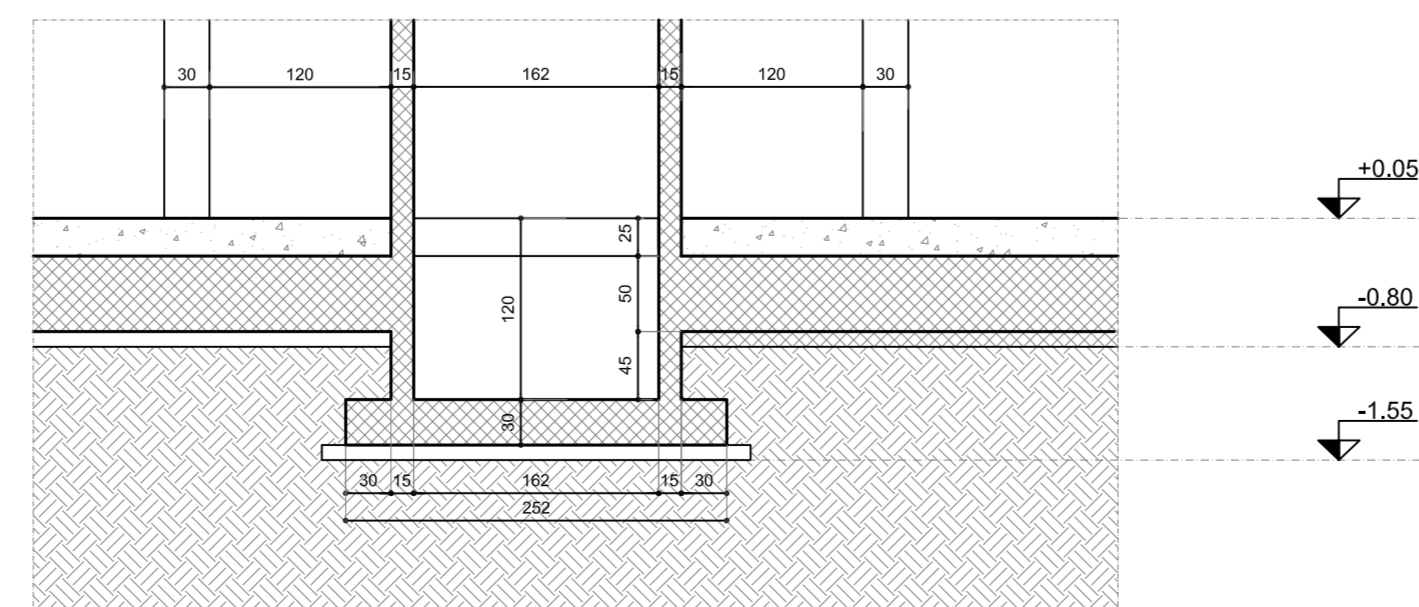
PIANTA PIANO PRIMO
stato di progetto - scala 1:50
quote in cm



SEZIONE 1-1/PARTICOLARE FOSSA ASCENSORE
stato di progetto - scala 1:50
quote in cm



SEZIONE 2-2/PARTICOLARE FOSSA ASCENSORE
stato di progetto - scala 1:50
quote in cm



REGIONE PIEMONTE
COMUNE DI AVIGLIANA
PROVINCIA DI TORINO

PROGETTAZIONE PER LA RILOCALIZZAZIONE DI UNA PISTA DI GUIDA SICURA SITA IN AREA AUTOPORTO DI SUSA (TO)

Codice generale	Codice dell'opera	Lotto	Livello di progettazione	Area di progettazione	Numero elaborato	Tipo documento	Versione
Cconspa	001	0	D	S	004	sez	1-13

IL COMMITTENTE :

CONSEPI s.p.A

I PROGETTISTI (A.T.I.):

Ing. Valter RIPAMONTI (Capogruppo)

Studio DUEPUNTDIECI Associati

Studio ESSEBI Ingegneria

Ing. Enrico GUIOT

Ing. Stefano COALOVA

Capogruppo di progettazione : Ing. Valter RIPAMONTI

Responsabile area di progettazione : Ing. Enzo LACROCE

Redattore : Ing. Stefano COALOVA

TIMBRI E FIRME:

Dot. Valter Ripamonti
Ingegnere Edile
n. 3488 I
ORDINE REGIONALE DELLA PROV. DI TORINO

PROGETTO DEFINITIVO
ai sensi del d.lgs 163/06 allegato XXI

OGGETTO
OPERE EDILI
STRUTTURALE - CENTRO SERVIZI
SEZIONI

VERS.	MODIFICHE	DATA	SCALA
0	Prima consegna	04 Novembre 2013	1:50
1	Seconda consegna	22 Novembre 2013	CUP C11J05000030001
2			
3			
4			