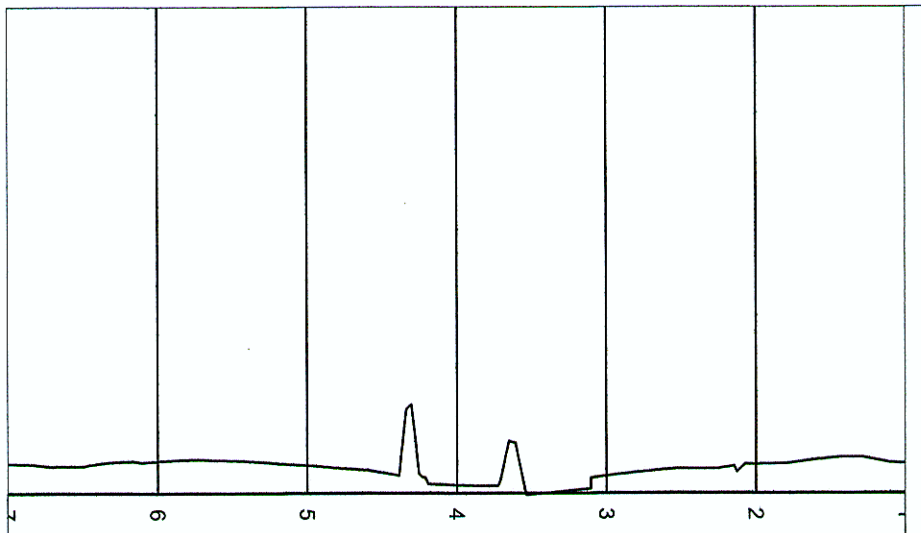


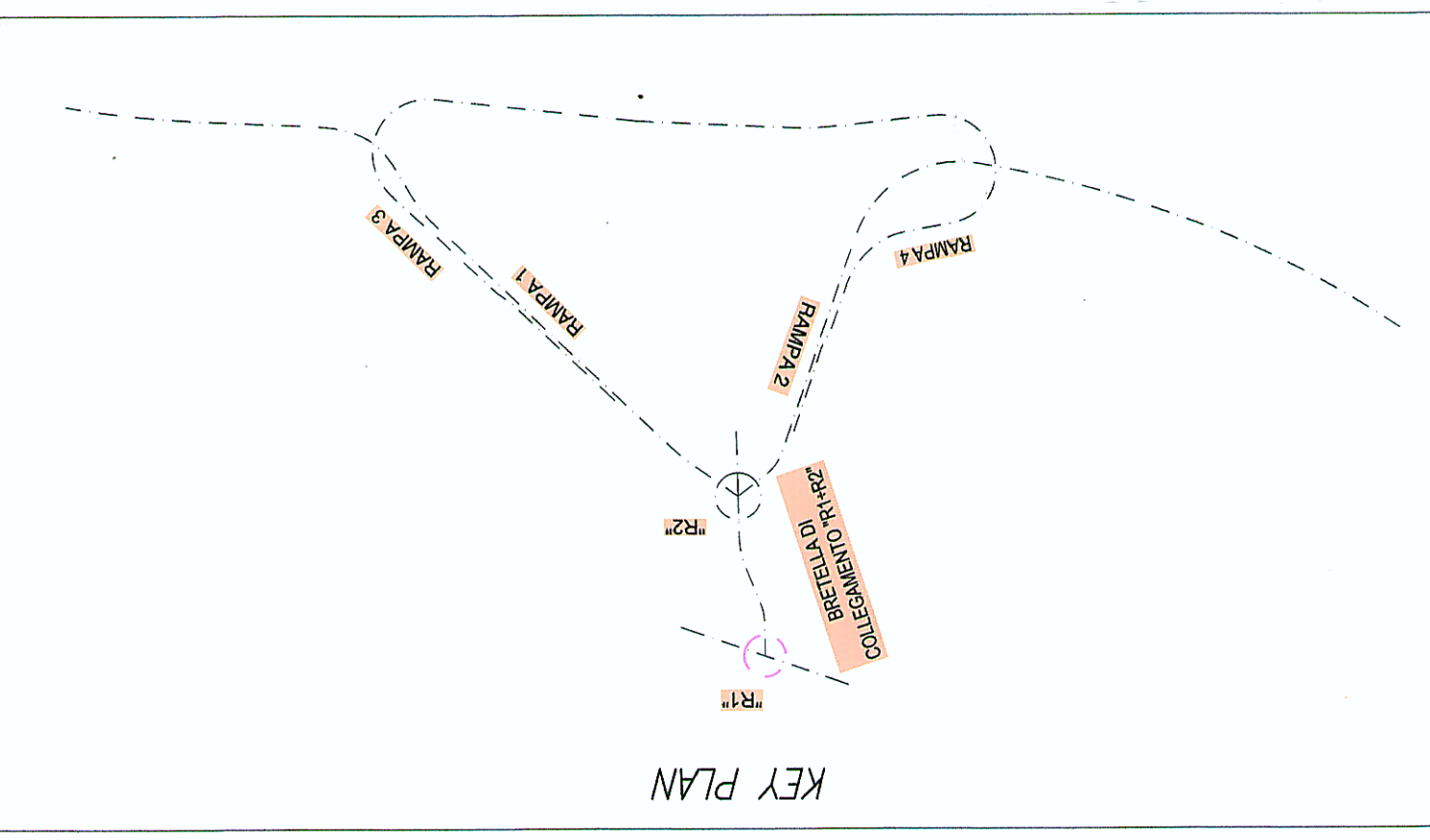
# Rotatoria R1

LIVELLETTE  
 $D=0.00$   $L=119.37$   
 $P=0.00\%$

V1	0.00	406.44
V2	119.37	406.44



No. SEZIONI	PROGRESSIVE	PARZIALI	Q. TERRENO	Q. PROGETTO	ETTOMETRICA	AND. PLANIMETRICO	AND. CIGLI
1	0.00	19.89	406.05	406.05	0	L=119.37 R=19.00	
2	19.90	19.90	406.06	406.06	1		
3	39.79	19.90	406.21	406.21	2		
4	59.69	19.90	406.33	406.33	3		
5	79.58	19.90	406.07	406.44	4		
6	99.48	19.89	406.02	406.44	5		
7	119.37	19.89	406.05	406.44	6		



**SOCIETA' ITALIANA**  
**TRAFFICO AUTOSTRADALE DEL FREJUS**  
 Sede legale: fraz. San Giuliano, 2 - 10059 Susa (TO)

**MUSNET ENGINEERING S.p.A.**  
 Cas Svizzera, 185  
 10119 TORINO  
 Tel. +39 011 5172411  
 Fax. +39 011 5172426  
 E-mail: info@musnet.it  
 P.C. musnet@legalmil.it  
 Gruppo SITAF

**RILOCALIZZAZIONE**  
**DELL'AUTOPORTO DI SUSÀ**  
**ROTONDA R1**  
**PROFilo LONGITUDINALE**

P.liva 080154.0015  
 Cap. Soc. € 520.000 i.v.  
 Cod. Fis. Reg. Imprese  
 TO 080154.0015  
 R.E.A. Torino 939200

Indice	Data / Data	Modificazioni / Modifiche	Emittente / Emittente	Stato / Stato	Autore per / Autorizzato da
0	30/07/2013	Première diffusion / Prima emissione	L.BARBERRIS (Musinet)	C.GIOVANNETTI (Musinet)	M. BERTI (Sita)
A	07/09/2013	Révision suite aux commentaires LTF / Revisione a seguito commenti LTF	L.BARBERRIS (Musinet)	C.GIOVANNETTI (Musinet)	M. BERTI (Sita)

INDIRIZZO GED / ADRESSE GED	C3A	//	//	70	20	00	40	12
ECHELLE / SCALA	1:1000/100							
CUP	C110800030001							

Code Doc	Phase / Fase	Stige étude / Stigla	Emetteur / Emittente	Numero	Indice	Status / Stato	Type / Tipo
P D 2	C 3 A	M U S	A 1 4	1 2 A	A	P	L A