



SOCIETA' ITALIANA  
 TRAFORO AUTOSTRADALE DEL FREJUS  
 Sede legale: fraz. San Giuliano, 2 - 10059 Susa (TO)



MUSINET ENGINEERING S.p.A.  
 Cso Svizzera, 185  
 10149 TORINO  
 Tel. +39 011 5712411  
 Fax. +39 011 5712426  
 E-mail info@musinet.it  
 PEC musinet@legalmail.it

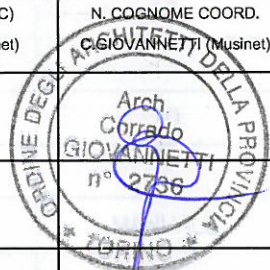
Gruppo SITAF

P.I.Iva 08015410015  
 Cap. Soc. E. 520.000 i.v.  
 Cod. fis.e Reg. Imprese  
 TO 08015410015  
 R.E.A. Torino 939200

# RILOCALIZZAZIONE DELL'AUTOPORTO DI SUSAS

## SCHEMA ELETTRICO QUADRO CENTRALE TECNOLOGICA PRIMO PIANO STAZIONE DI SERVIZIO

| Indice | Date / Data | Modifications / Modifiche   | Etabli par / Concepito da                | Vérifié par / Controllato da                 | Autorisé par / Autorizzato da           |
|--------|-------------|---|--|--|---|
| 0      | 30/07/13    | Première diffusion / Prima emissione                                      | N. COGNOME (SOC)<br>L.BARBERIS (Musinet) | N. COGNOME COORD.<br>C.GIOVANNETTI (Musinet) | N. COGNOME CAPOLOTTO<br>M. BERTI (Sita) |
| A      | 07/09/13    | Révision suite aux commentaires LTF /<br>Revisione a seguito commenti LTF | N. COGNOME (SOC)<br>L.BARBERIS (Musinet) | N. COGNOME COORD.<br>C.GIOVANNETTI (Musinet) | N. COGNOME CAPOLOTTO<br>M. BERTI (Sita) |
|        |             |   |  |  |   |
|        |             |   |  |  |   |
|        |             |   |  |  |   |
|        |             |   |  |  |   |
|        |             |   |  |  |   |



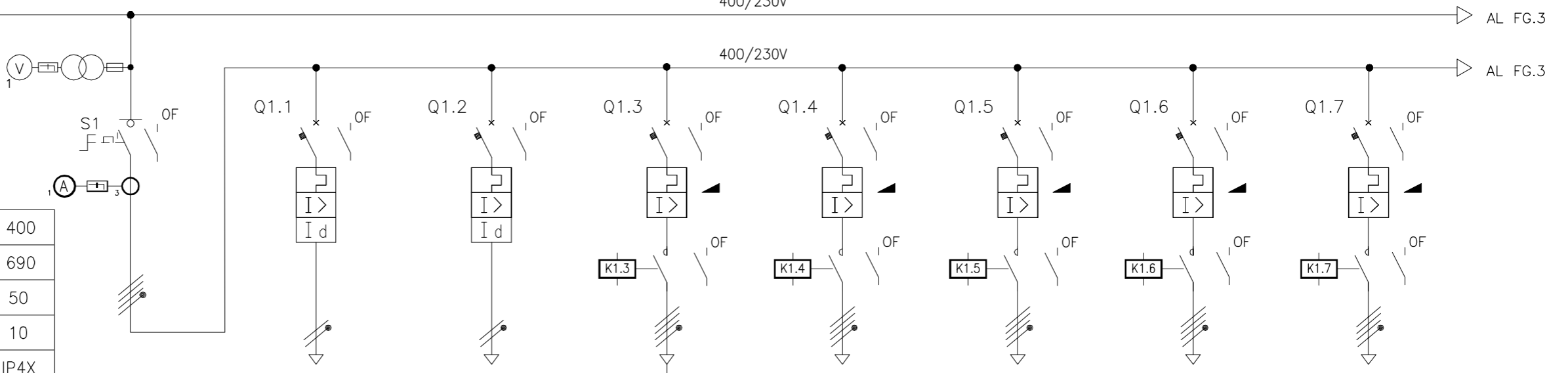
|          |              |   |                     |   |   |                      |   |   |        |   |   |        |   |                |   |             |   |   |   |
|----------|--------------|---|---------------------|---|---|----------------------|---|---|--------|---|---|--------|---|----------------|---|-------------|---|---|---|
| Code Doc | P            | D | 2                   | C | 3 | A                    | M | U | S      | 2 | 0 | 1      | 5 | A              | A | P           | P | L | A |
|          | Phase / Fase |   | Sigle étude / Sigla |   |   | Émetteur / Emittente |   |   | Numero |   |   | Indice |   | Statut / Stato |   | Type / Tipo |   |   |   |

|                             |     |    |    |    |    |    |    |    |
|-----------------------------|-----|----|----|----|----|----|----|----|
| INDIRIZZO GED / ADRESSE GED | C3A | // | // | 70 | 15 | 00 | 60 | 14 |
|-----------------------------|-----|----|----|----|----|----|----|----|

|                 |
|-----------------|
| ÉCHELLE / SCALA |
| -----           |

|     |                 |
|-----|-----------------|
| CUP | C11J05000030001 |
|-----|-----------------|

ARRIVO DA QUADRO ELETTRICO GENERALE  
LUCE E FM STAZIONE DI SERVIZIO  
CAVO FG70M1  
3(1x95)+N95+PE95mmq



|                        |      |      |
|------------------------|------|------|
| TENS. NOM. DI IMPIEGO  | (V)  | 400  |
| TENS. NOM. DI ISOLAM.  | (V)  | 690  |
| FREQUENZA              | (Hz) | 50   |
| CORRENTE AMMISSIB. 1 s | (kA) | 10   |
| GRADO DI PROTEZIONE    |      | IP4X |

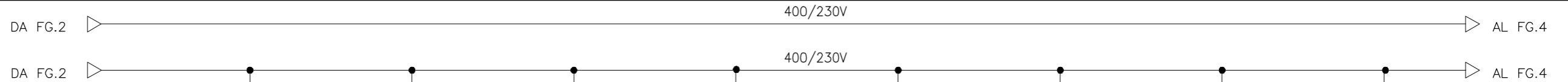
| UTENZA (1)                      | DENOMINAZIONE E SIGLA                    | SEZIONATORE GENERALE CENTRALE TERMICA | CALDAIA 1      | CALDAIA 2      | CIRCUITO PRIMARIO AC CALDAIA 1 (A) | CIRCUITO PRIMARIO AC CALDAIA 1 (B) | CIRCUITO PRIMARIO AC CALDAIA 2 (A) | CIRCUITO PRIMARIO AC CALDAIA 2 (B) | CIRCUITO PRIMARIO REFRIGERATORE 01(A) |    |
|---------------------------------|--|---------------------------------------|----------------|----------------|------------------------------------|------------------------------------|------------------------------------|------------------------------------|---------------------------------------|----|
|                                 | POTENZA                                  | (KW)                                  |                |                |                                    |                                    |                                    |                                    |                                       |    |
| TENSIONE NOMINALE               | (V)                                      | 400                                   | 230            | 230            | 400                                | 400                                | 400                                | 400                                | 400                                   |    |
| CORRENTE ASSORBITA              | (A)                                      |                                       |                |                |                                    |                                    |                                    |                                    |                                       |    |
| INTERRUTTORE                    | COSTRUTTORE - TIPO                       | MODULARE                              | MODULARE       | MODULARE       | MODULARE REG.                      | MODULARE REG.                      | MODULARE REG.                      | MODULARE REG.                      | MODULARE REG.                         |    |
|                                 | ESECUZIONE/N. POLI                       | FISSA / IV                            | FISSA / II     | FISSA / II     | FISSA / IV                         | FISSA / IV                         | FISSA / IV                         | FISSA / IV                         | FISSA / IV                            |    |
|                                 | PORTATA NOMINALE                         | (A)                                   | 80             | 16             | 16                                 | 6                                  | 6                                  | 6                                  | 6                                     | 10 |
|                                 | I <sub>th</sub> (A) / I <sub>m</sub> (A) |                                       |                | 16/160         | 16/160                             |                                    |                                    |                                    |                                       |    |
|                                 | P.d.i. { ULTIMATE = U<br>SERVICE = S     | (kA)                                  | 10             | 10             | 10                                 | 10                                 | 10                                 | 10                                 | 10                                    | 10 |
|                                 | I <sub>dn</sub> RELE' DIFFERENZIALE      | (A)                                   |                |                |                                    |                                    |                                    |                                    |                                       |    |
| TIPO DI COMANDO                 |  | MANUALE                               | MANUALE        | MANUALE        | MANUALE                            | MANUALE                            | MANUALE                            | MANUALE                            | MANUALE                               |    |
| CONTATTORE (valore in AC3)      | (A)                                      |                                       |                |                | 9                                  | 9                                  | 9                                  | 9                                  | 32                                    |    |
| RELE' TERMICO                   | (A)                                      |                                       |                |                |                                    |                                    |                                    |                                    |                                       |    |
| TA 1 (K - PRESTAZIONE - CLASSE) |  |                                       |                |                |                                    |                                    |                                    |                                    |                                       |    |
| TA 2 (K - PRESTAZIONE - CLASSE) |  |                                       |                |                |                                    |                                    |                                    |                                    |                                       |    |
| AMPEROMETRO (fsA - CLASSE)      |  |                                       |                |                |                                    |                                    |                                    |                                    |                                       |    |
| TV (K - PRESTAZIONE - CLASSE)   |  |                                       |                |                |                                    |                                    |                                    |                                    |                                       |    |
| VOLTMETRO (fsV - CLASSE)        |  |                                       |                |                |                                    |                                    |                                    |                                    |                                       |    |
| LINEA                           | TIPO                                     | FG70M1/0,6÷1kV                        | FG70M1/0,6÷1kV | FG70M1/0,6÷1kV | FG70M1/0,6÷1kV                     | FG70M1/0,6÷1kV                     | FG70M1/0,6÷1kV                     | FG70M1/0,6÷1kV                     | FG70M1/0,6÷1kV                        |    |
|                                 | SEZIONE                                  | (mm <sup>2</sup> )                    | 3G2,5          | 3G2,5          | 5G2,5                              | 5G2,5                              | 5G2,5                              | 5G2,5                              | 5G2,5                                 |    |
|                                 | LUNGHEZZA LINEA                          | (m)                                   |                |                |                                    |                                    |                                    |                                    |                                       |    |
|                                 | SIGLA / MORSETTIERA                      |                                       |                |                |                                    |                                    |                                    |                                    |                                       |    |

|   |          |                                  |
|---|----------|----------------------------------|
| 3 |          |                                  |
| 2 |          |                                  |
| 1 | 07/09/13 | REVISIONE A SEGUITO COMMENTI LTF |
| 0 | 30/07/13 | PRIMA EMISSIONE                  |

|             |   |
|-------------|---|
| Committente | LTF                                     |
| Progetto    | RILOCALIZZAZIONE DELL'AUTOPOSTO DI SUSÀ |

|         |  |
|---------|--|
| Titolo: | QUADRO ELETTRICO CENTRALE TECNOLOGICA PRIMO PIANO STAZIONE DI SERVIZIO |
|---------|--|

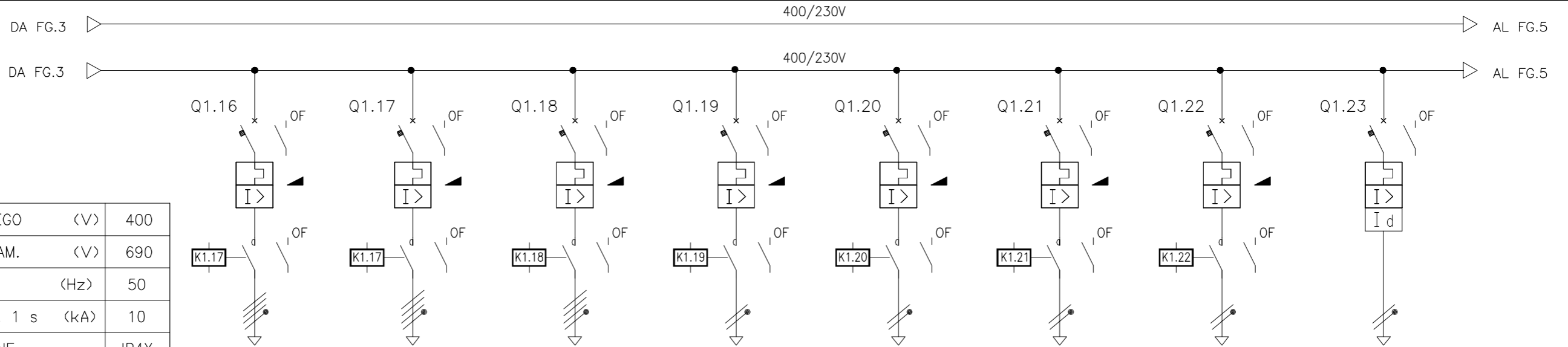
|         |   |
|---------|---|
| File:   |   |
| Foglio: | 2 |
| Segue:  | 3 |



|                        |      |      |
|------------------------|------|------|
| TENS. NOM. DI IMPIEGO  | (V)  | 400  |
| TENS. NOM. DI ISOLAM.  | (V)  | 690  |
| FREQUENZA              | (Hz) | 50   |
| CORRENTE AMMISSIB. 1 s | (kA) | 10   |
| GRADO DI PROTEZIONE    |      | IP4X |

| UTENZA (1)                      | DENOMINAZIONE E SIGLA                    |                                      | CIRCUITO PRIMARIO REFRIGERATORE 01(B) | CIRCUITO PRIMARIO REFRIGERATORE 02(A) | CIRCUITO PRIMARIO REFRIGERATORE 02(B) | CIRCUITO UTENZA AC (A) | CIRCUITO UTENZA AC (B) | CIRCUITO UTENZA AR (A) | CIRCUITO UTENZA AR (B) | CIRCUITO AC PRODUTTORE ACS (A) |         |
|---------------------------------|--|--------------------------------------|---------------------------------------|---------------------------------------|---------------------------------------|------------------------|------------------------|------------------------|------------------------|--------------------------------|---------|
|                                 | POTENZA                                  | (KW)                                 |                                       |                                       |                                       |                        |                        |                        |                        |                                |         |
|                                 | TENSIONE NOMINALE                        | (V)                                  | 400                                   | 400                                   | 400                                   | 400                    | 400                    | 400                    | 400                    | 400                            |         |
|                                 | CORRENTE ASSORBITA                       | (A)                                  |                                       |                                       |                                       |                        |                        |                        |                        |                                |         |
| INTERRUTTORE                    | COSTRUTTORE - TIPO                       |                                      | MODULARE REG.                         | MODULARE REG.                         | MODULARE REG.                         | MODULARE REG.          | MODULARE REG.          | MODULARE REG.          | MODULARE REG.          | MODULARE REG.                  |         |
|                                 | ESECUZIONE/N. POLI                       |                                      | FISSA / IV                            | FISSA / IV                            | FISSA / IV                            | FISSA / IV             | FISSA / IV             | FISSA / II             | FISSA / IV             | FISSA / IV                     |         |
|                                 | PORTATA NOMINALE                         | (A)                                  | 10                                    | 10                                    | 10                                    | 10                     | 10                     | 10                     | 10                     | 6                              |         |
|                                 | I <sub>th</sub> (A) / I <sub>m</sub> (A) |                                      |                                       |                                       |                                       |                        |                        |                        |                        |                                |         |
|                                 | P.d.i.                                   | { ULTIMATE = U<br>SERVICE = S } (kA) | 10                                    | 10                                    | 10                                    | 10                     | 10                     | 10                     | 10                     | 10                             |         |
|                                 | I <sub>dn</sub> RELE' DIFFERENZIALE      |                                      | (A)                                   |                                       |                                       |                        |                        |                        |                        |                                |         |
|                                 | TIPO DI COMANDO                          |                                      | MANUALE                               | MANUALE                               | MANUALE                               | MANUALE                | MANUALE                | MANUALE                | MANUALE                | MANUALE                        | MANUALE |
| CONTATTORE (valore in AC3)      |  | (A)                                  | 32                                    | 32                                    | 32                                    | 32                     | 32                     | 32                     | 32                     | 9                              |         |
| RELE' TERMICO                   |  | (A)                                  |                                       |                                       |                                       |                        |                        |                        |                        |                                |         |
| TA 1 (K - PRESTAZIONE - CLASSE) |  |                                      |                                       |                                       |                                       |                        |                        |                        |                        |                                |         |
| TA 2 (K - PRESTAZIONE - CLASSE) |  |                                      |                                       |                                       |                                       |                        |                        |                        |                        |                                |         |
| AMPEROMETRO (fsA - CLASSE)      |  |                                      |                                       |                                       |                                       |                        |                        |                        |                        |                                |         |
| TV (K - PRESTAZIONE - CLASSE)   |  |                                      |                                       |                                       |                                       |                        |                        |                        |                        |                                |         |
| VOLTMETRO (fsV - CLASSE)        |  |                                      |                                       |                                       |                                       |                        |                        |                        |                        |                                |         |
| LINEA                           | TIPO                                     |                                      | FG70M1/0,6÷1kV                        | FG70M1/0,6÷1kV                        | FG70M1/0,6÷1kV                        | FG70M1/0,6÷1kV         | FG70M1/0,6÷1kV         | FG70M1/0,6÷1kV         | FG70M1/0,6÷1kV         | FG70M1/0,6÷1kV                 |         |
|                                 | SEZIONE                                  | (mm <sup>2</sup> )                   | 502,5                                 | 502,5                                 | 502,5                                 | 502,5                  | 502,5                  | 502,5                  | 502,5                  | 502,5                          |         |
|                                 | LUNGHEZZA LINEA                          |                                      | (m)                                   |                                       |                                       |                        |                        |                        |                        |                                |         |
|                                 | SIGLA / MORSETTIERA                      |                                      |                                       |                                       |                                       |                        |                        |                        |                        |                                |         |

|   |          |                                  |   |   |           |          |
|---|----------|----------------------------------|---|---|-----------|----------|
| 3 |          |                                  | Committente LTF<br>Progetto RILOCALIZZAZIONE DELL'AUTOPORTO DI SUSÀ | Titolo:<br>QUADRO ELETTRICO CENTRALE TECNOLOGICA PRIMO PIANO STAZIONE DI SERVIZIO | File:     |          |
| 2 |          |                                  |   |   | Foglio: 3 | Segue: 4 |
| 1 | 07/09/13 | REVISIONE A SEGUITO COMMENTI LTF |   |   |           |          |
| 0 | 30/07/13 | PRIMA EMISSIONE                  |   |   |           |          |



|                        |      |      |
|------------------------|------|------|
| TENS. NOM. DI IMPIEGO  | (V)  | 400  |
| TENS. NOM. DI ISOLAM.  | (V)  | 690  |
| FREQUENZA              | (Hz) | 50   |
| CORRENTE AMMISSIB. 1 s | (kA) | 10   |
| GRADO DI PROTEZIONE    |      | IP4X |

| UTENZA (1)                      | DENOMINAZIONE E SIGLA                    | CIRCUITO AC PRODUTTORE ACS (B) | CIRCUITO COLLETTORI SOLARI (A) | CIRCUITO COLLETTORI SOLARI (B) | RICIRCOLO ACS CUCINA (A) | RICIRCOLO ACS CUCINA (B) | RICIRCOLO ACS SERVIZI (A) | RICIRCOLO ACS SERVIZI (B) | TRATTAMENTO ACQUA |
|---------------------------------|--|--------------------------------|--------------------------------|--------------------------------|--------------------------|--------------------------|---------------------------|---------------------------|-------------------|
|                                 | POTENZA                                  | (kW)                           |                                |                                |                          |                          |                           |                           |                   |
| TENSIONE NOMINALE               | (V)                                      | 400                            | 400                            | 400                            | 230                      | 230                      | 230                       | 230                       | 230               |
| CORRENTE ASSORBITA              | (A)                                      |                                |                                |                                |                          |                          |                           |                           |                   |
| INTERRUTTORE                    | CONSTRUTTORE - TIPO                      | MODULARE REG.                  | MODULARE REG.                  | MODULARE REG.                  | MODULARE REG.            | MODULARE REG.            | MODULARE REG.             | MODULARE REG.             | MODULARE          |
|                                 | ESECUZIONE/N. POLI                       | FISSA / IV                     | FISSA / IV                     | FISSA / IV                     | FISSA / II               | FISSA / II               | FISSA / II                | FISSA / II                | FISSA / II        |
|                                 | PORTATA NOMINALE                         | (A)                            | 6                              | 6                              | 6                        | 6                        | 6                         | 6                         | 6                 |
|                                 | I <sub>th</sub> (A) / I <sub>m</sub> (A) |                                |                                |                                |                          |                          |                           |                           |                   |
|                                 | P.d.i. { ULTIMATE = U<br>SERVICE = S     | (kA)                           | 10                             | 10                             | 10                       | 10                       | 10                        | 10                        | 10                |
|                                 | I <sub>dn</sub> RELE' DIFFERENZIALE      | (A)                            |                                |                                |                          |                          |                           |                           |                   |
| TIPO DI COMANDO                 |  | MANUALE                        | MANUALE                        | MANUALE                        | MANUALE                  | MANUALE                  | MANUALE                   | MANUALE                   | MANUALE           |
| CONTATTORE (valore in AC3)      | (A)                                      | 9                              | 9                              | 9                              | 9                        | 9                        | 9                         | 9                         |                   |
| RELE' TERMICO                   | (A)                                      |                                |                                |                                |                          |                          |                           |                           |                   |
| TA 1 (K - PRESTAZIONE - CLASSE) |  |                                |                                |                                |                          |                          |                           |                           |                   |
| TA 2 (K - PRESTAZIONE - CLASSE) |  |                                |                                |                                |                          |                          |                           |                           |                   |
| AMPEROMETRO (fsA - CLASSE)      |  |                                |                                |                                |                          |                          |                           |                           |                   |
| TV (K - PRESTAZIONE - CLASSE)   |  |                                |                                |                                |                          |                          |                           |                           |                   |
| VOLTMETRO (fsV - CLASSE)        |  |                                |                                |                                |                          |                          |                           |                           |                   |
| LINEA                           | TIPO                                     | FG70M1/0,6÷1kV                 | FG70M1/0,6÷1kV                 | FG70M1/0,6÷1kV                 | FG70M1/0,6÷1kV           | FG70M1/0,6÷1kV           | FG70M1/0,6÷1kV            | FG70M1/0,6÷1kV            | FG70M1/0,6÷1kV    |
|                                 | SEZIONE                                  | (mm <sup>2</sup> )             | 5G2,5                          | 5G2,5                          | 5G2,5                    | 3G2,5                    | 3G2,5                     | 3G2,5                     | 3G2,5             |
|                                 | LUNGHEZZA LINEA                          | (m)                            |                                |                                |                          |                          |                           |                           |                   |
|                                 | SIGLA / MORSETTIERA                      |                                |                                |                                |                          |                          |                           |                           |                   |

|   |          |                                  |   |   |           |          |
|---|----------|----------------------------------|---|---|-----------|----------|
| 3 |          |                                  | Committente LTF<br>Progetto RILOCALIZZAZIONE DELL'AUTOPOSTO DI SUSÀ | Titolo:<br>QUADRO ELETTRICO CENTRALE TECNOLOGICA PRIMO PIANO STAZIONE DI SERVIZIO | File:     |          |
| 2 |          |                                  |   |   | Foglio: 4 | Segue: 5 |
| 1 | 07/09/13 | REVISIONE A SEGUITO COMMENTI LTF |   |   |           |          |
| 0 | 30/07/13 | PRIMA EMISSIONE                  |   |   |           |          |

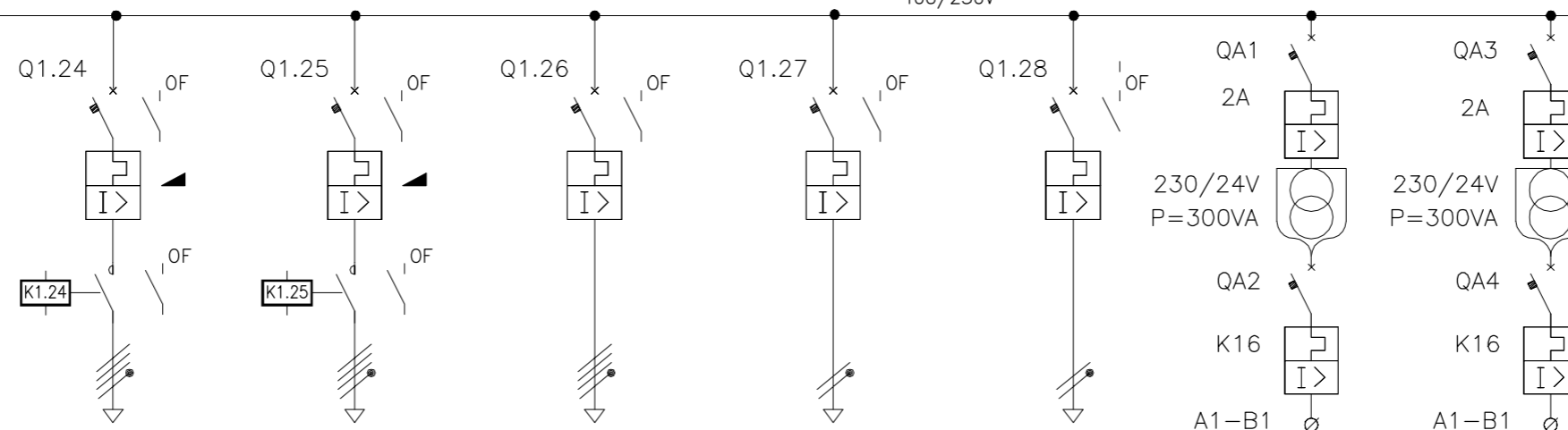
DA FG.4

400/230V

AL FG.6

DA FG.4

400/230V



|                        |      |      |
|------------------------|------|------|
| TENS. NOM. DI IMPIEGO  | (V)  | 400  |
| TENS. NOM. DI ISOLAM.  | (V)  | 690  |
| FREQUENZA              | (Hz) | 50   |
| CORRENTE AMMISSIB. 1 s | (kA) | 10   |
| GRADO DI PROTEZIONE    |      | IP4X |

| UTENZA (1)                      | DENOMINAZIONE E SIGLA                    |      | RISERVA                       | RISERVA       | RISERVA    | RISERVA    | RISERVA    | ALIMENTAZIONE AUX | DISPLAY TOUCH |     |
|---------------------------------|--|------|-------------------------------|---------------|------------|------------|------------|-------------------|---------------|-----|
|                                 | POTENZA                                  | (KW) |                               |               |            |            |            |                   |               |     |
| TENSIONE NOMINALE               | (V)                                      |      | 400                           | 400           | 400        | 230        | 230        | 230/24            | 230/24        |     |
| CORRENTE ASSORBITA              | (A)                                      |      |                               |               |            |            |            |                   |               |     |
| INTERRUTTORE                    | COSTRUTTORE - TIPO                       |      | MODULARE REG.                 | MODULARE REG. | MODULARE   | MODULARE   | MODULARE   | MODULARE          | MODULARE      |     |
|                                 | ESECUZIONE/N. POLI                       |      | FISSA / IV                    | FISSA / IV    | FISSA / IV | FISSA / II | FISSA / II | FISSA / II        | FISSA / II    |     |
|                                 | PORTATA NOMINALE                         |      | (A)                           | 10            | 6          | 16         | 16         | 16                | K16           | K16 |
|                                 | I <sub>th</sub> (A) / I <sub>m</sub> (A) |      |                               |               |            | 16/160     | 16/160     | 16/160            | 16            | 16  |
|                                 | P.d.i.                                   |      | { ULTIMATE = U<br>SERVICE = S | (kA)          | 10         | 10         | 10         | 10                | 10            | 10  |
|                                 | I <sub>dn</sub> RELE' DIFFERENZIALE      |      | (A)                           |               |            |            |            |                   |               |     |
| TIPO DI COMANDO                 |  |      | MANUALE                       | MANUALE       | MANUALE    | MANUALE    | MANUALE    | MANUALE           | MANUALE       |     |
| CONTATTORE (valore in AC3)      |  | (A)  | 25                            | 25            |            |            |            |                   |               |     |
| RELE' TERMICO                   |  | (A)  |                               |               |            |            |            |                   |               |     |
| TA 1 (K - PRESTAZIONE - CLASSE) |  |      |                               |               |            |            |            |                   |               |     |
| TA 2 (K - PRESTAZIONE - CLASSE) |  |      |                               |               |            |            |            |                   |               |     |
| AMPEROMETRO (fsA - CLASSE)      |  |      |                               |               |            |            |            |                   |               |     |
| TV (K - PRESTAZIONE - CLASSE)   |  |      |                               |               |            |            |            |                   |               |     |
| VOLTMETRO (fsV - CLASSE)        |  |      |                               |               |            |            |            |                   |               |     |
| LINEA                           | TIPO                                     |      |                               |               |            |            |            |                   |               |     |
|                                 | SEZIONE                                  |      | (mm <sup>2</sup> )            |               |            |            |            |                   |               |     |
|                                 | LUNGHEZZA LINEA                          |      | (m)                           |               |            |            |            |                   |               |     |
|                                 | SIGLA / MORSETTIERA                      |      |                               |               |            |            |            |                   |               |     |

|   |          |                                  |
|---|----------|----------------------------------|
| 3 |          |                                  |
| 2 |          |                                  |
| 1 | 07/09/13 | REVISIONE A SEGUITO COMMENTI LTF |
| 0 | 30/07/13 | PRIMA EMISSIONE                  |

|             |   |
|-------------|---|
| Committente | LTF                                     |
| Progetto    | RILOCALIZZAZIONE DELL'AUTOPORTO DI SUSÀ |

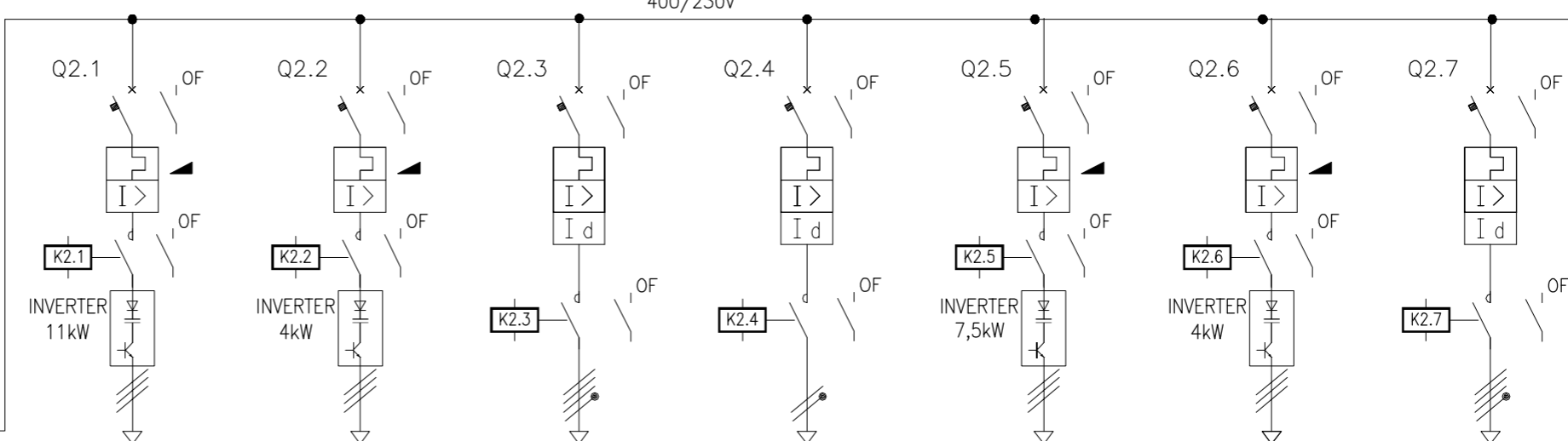
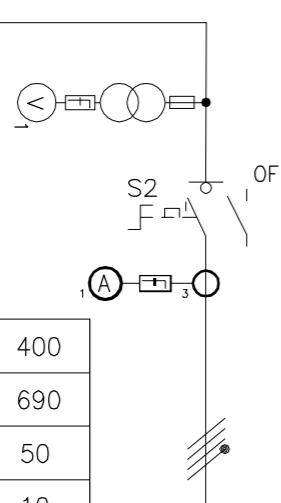
|         |  |
|---------|--|
| Titolo: | QUADRO ELETTRICO CENTRALE TECNOLOGICA PRIMO PIANO STAZIONE DI SERVIZIO |
|---------|--|

|         |   |
|---------|---|
| File:   |   |
| Foglio: | 5 |
| Segue:  | 6 |

DA FG.5

400/230V

A FG.7



|                        |      |      |
|------------------------|------|------|
| TENS. NOM. DI IMPIEGO  | (V)  | 400  |
| TENS. NOM. DI ISOLAM.  | (V)  | 690  |
| FREQUENZA              | (Hz) | 50   |
| CORRENTE AMMISSIB. 1 s | (kA) | 10   |
| GRADO DI PROTEZIONE    |      | IP4X |

| UTENZA (1)                      | DENOMINAZIONE E SIGLA                    |         | SEZIONATORE GENERALE CENTRALE DI VENTILAZIONE | VENTILATORE DI MANDATA UTA 01 BAR MARKET | VENTILATORE DI RIPRESA UTA 01 BAR MARKET | GEN. VAP. UMIDIFICAZ. GV 01 BAR MARKET | ESTRATTORE WC VE 01 STAZIONE DI SERVIZIO | VENTILATORE DI MANDATA UTA 02 RISTORANTE | VENTILATORE DI RIPRESA UTA 02 RISTORANTE | GEN. VAP. UMIDIFICAZ. GV 02RISTORANTE |        |
|---------------------------------|--|---------|---|--|--|--|--|--|--|---------------------------------------|--------|
|                                 |  | POTENZA | (kW)  |  |  |  |  |  |  |                                       |        |
|                                 | TENSIONE NOMINALE                        | (V)     | 400   | 400                                      | 400                                      | 400                                    | 400                                      | 400                                      | 400                                      | 400                                   |        |
|                                 | CORRENTE ASSORBITA                       | (A)     |   |  |  |  |  |  |  |                                       |        |
| INTERRUTTORE                    | COSTRUTTORE - TIPO                       |         | MODULARE                                      | SALVAMOTORE                              | SALVAMOTORE                              | MODULARE                               | MODULARE                                 | SALVAMOTORE                              | SALVAMOTORE                              | MODULARE                              |        |
|                                 | ESECUZIONE/N. POLI                       |         | FISSA / IV                                    | FISSA / III                              | FISSA / III                              | FISSA / IV                             | FISSA / II                               | FISSA / III                              | FISSA / III                              | FISSA / IV                            |        |
|                                 | PORTATA NOMINALE                         |         | (A)   | 250                                      | 23                                       | 9                                      | 63                                       | 16                                       | 16                                       | 9                                     | 63     |
|                                 | I <sub>th</sub> (A) / I <sub>m</sub> (A) |         |   |  | 17÷25/325                                | 7÷10/138                               | 63/630                                   | 16/160                                   | 12÷18/250                                | 7÷10/138                              | 63/630 |
|                                 | P.d.i. { ULTIMATE = U<br>SERVICE = S     |         | (kA)  | 10                                       | 10                                       | 10                                     | 10                                       | 10                                       | 10                                       | 10                                    | 10     |
|                                 | I <sub>dn</sub> RELE' DIFFERENZIALE      |         | (A)   |  |  |  | 0,3                                      | 0,3                                      |  |                                       | 0,3    |
| TIPO DI COMANDO                 |  |         | MANUALE                                       | MANUALE                                  | MANUALE                                  | MANUALE                                | MANUALE                                  | MANUALE                                  | MANUALE                                  | MANUALE                               |        |
| CONTATTORE (valore in AC3)      |  | (A)     |   | 40                                       | 40                                       | 65                                     | 25                                       | 40                                       | 40                                       | 65                                    |        |
| RELE' TERMICO                   |  | (A)     |   |  |  |  |  |  |  |                                       |        |
| TA 1 (K - PRESTAZIONE - CLASSE) |  |         |   |  |  |  |  |  |  |                                       |        |
| TA 2 (K - PRESTAZIONE - CLASSE) |  |         |   |  |  |  |  |  |  |                                       |        |
| AMPEROMETRO (fsA - CLASSE)      |  |         |   |  |  |  |  |  |  |                                       |        |
| TV (K - PRESTAZIONE - CLASSE)   |  |         |   |  |  |  |  |  |  |                                       |        |
| VOLTMETRO (fsV - CLASSE)        |  |         |   |  |  |  |  |  |  |                                       |        |
| LINEA                           | TIPO                                     |         | FG70M1/0,6÷1kV                                | FG70M1/0,6÷1kV (SCHERMATO)               | FG70M1/0,6÷1kV (SCHERMATO)               | FG70M1/0,6÷1kV                         | FG70M1/0,6÷1kV                           | FG70M1/0,6÷1kV (SCHERMATO)               | FG70M1/0,6÷1kV (SCHERMATO)               | FG70M1/0,6÷1kV                        |        |
|                                 | SEZIONE                                  |         | (mm <sup>2</sup> )                            | 4G2,5                                    | 4G2,5                                    | 5G10                                   | 3G2,5                                    | 4G2,5                                    | 4G2,5                                    | 5G10                                  |        |
|                                 | LUNGHEZZA LINEA                          |         | (m)   |  |  |  |  |  |  |                                       |        |
|                                 | SIGLA / MORSETTIERA                      |         |   |  |  |  |  |  |  |                                       |        |

|   |          |                                  |
|---|----------|----------------------------------|
| 3 |          |                                  |
| 2 |          |                                  |
| 1 | 07/09/13 | REVISIONE A SEGUITO COMMENTI LTF |
| 0 | 30/07/13 | PRIMA EMISSIONE                  |

|  |  |
|--|--|
|  |  |
|--|--|

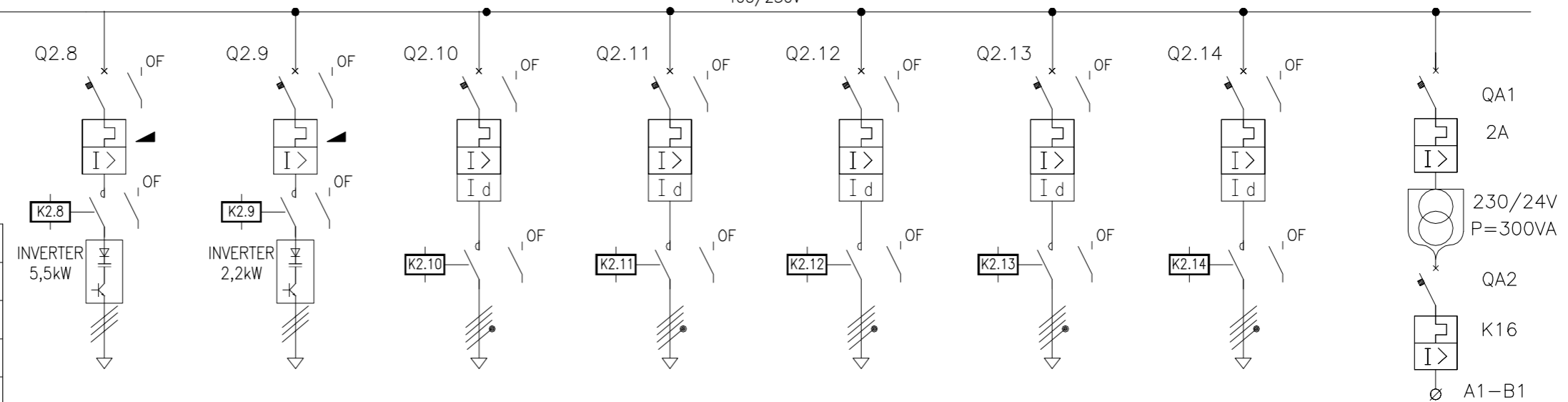
|             |   |
|-------------|---|
| Committente | LTF                                     |
| Progetto    | RILOCALIZZAZIONE DELL'AUTOPOSTO DI SUSÀ |

|         |  |
|---------|--|
| Titolo: | QUADRO ELETTRICO CENTRALE TECNOLOGICA PRIMO PIANO STAZIONE DI SERVIZIO |
|---------|--|

|         |   |
|---------|---|
| File:   |   |
| Foglio: | 6 |
| Segue:  | 7 |

DA FG.6

400/230V



|                        |      |      |
|------------------------|------|------|
| TENS. NOM. DI IMPIEGO  | (V)  | 400  |
| TENS. NOM. DI ISOLAM.  | (V)  | 690  |
| FREQUENZA              | (Hz) | 50   |
| CORRENTE AMMISSIB. 1 s | (kA) | 10   |
| GRADO DI PROTEZIONE    |      | IP4X |

| UTENZA (1)                      | DENOMINAZIONE E SIGLA                    |                                      | VENTILATORE DI MANDATA UTA 03 CUCINA | VENTILATORE DI RIPRESA UTA 03 CUCINA | IMMISSIONE COMPENS. CAPP A CUCINA VE 02 | ESTRAZIONE CAPP A CUCINA VE 03 | ESTRATTORE WC SPOGLIATOI CUCINA VE 04 | RISERVA    | RISERVA    | ALIMENTAZIONE AUX |
|---------------------------------|--|--------------------------------------|--------------------------------------|--------------------------------------|---|--------------------------------|---------------------------------------|------------|------------|-------------------|
|                                 | POTENZA                                  | (kW)                                 |                                      |                                      |   |                                |                                       |            |            |                   |
|                                 | TENSIONE NOMINALE                        | (V)                                  | 400                                  | 400                                  | 400                                     | 400                            | 400                                   | 400        | 400        | 230/24            |
|                                 | CORRENTE ASSORBITA                       | (A)                                  |                                      |                                      |   |                                |                                       |            |            |                   |
| INTERRUTTORE                    | COSTRUTTORE - TIPO                       |                                      | SALVAMOTORE                          | SALVAMOTORE                          | MODULARE                                | MODULARE                       | MODULARE                              | MODULARE   | MODULARE   | MODULARE          |
|                                 | ESECUZIONE/N. POLI                       |                                      | FISSA / III                          | FISSA / III                          | FISSA / IV                              | FISSA / IV                     | FISSA / IV                            | FISSA / IV | FISSA / IV | FISSA / II        |
|                                 | PORTATA NOMINALE                         | (A)                                  | 12                                   | 5,3                                  | 16                                      | 16                             | 16                                    | 16         | 16         | K16               |
|                                 | I <sub>th</sub> (A) / I <sub>m</sub> (A) |                                      | 9÷13/163                             | 2,5÷4/82                             | 16/160                                  | 16/160                         | 16/160                                | 16/160     | 16/160     | 16                |
|                                 | P.d.i.                                   | { ULTIMATE = U<br>SERVICE = S } (kA) | 10                                   | 10                                   | 10                                      | 10                             | 10                                    | 10         | 10         | 10                |
|                                 | I <sub>dn</sub> RELE' DIFFERENZIALE      | (A)                                  |                                      |                                      | 0,3                                     | 0,3                            | 0,3                                   | 0,3        | 0,3        |                   |
|                                 | TIPO DI COMANDO                          |                                      | MANUALE                              | MANUALE                              | MANUALE                                 | MANUALE                        | MANUALE                               | MANUALE    | MANUALE    | MANUALE           |
| CONTATTORE (valore in AC3)      | (A)                                      | 40                                   | 32                                   | 40                                   | 40                                      | 9                              | 25                                    | 25         |            |                   |
| RELE' TERMICO                   | (A)                                      |                                      |                                      |                                      |   |                                |                                       |            |            |                   |
| TA 1 (K - PRESTAZIONE - CLASSE) |  |                                      |                                      |                                      |   |                                |                                       |            |            |                   |
| TA 2 (K - PRESTAZIONE - CLASSE) |  |                                      |                                      |                                      |   |                                |                                       |            |            |                   |
| AMPEROMETRO (fsA - CLASSE)      |  |                                      |                                      |                                      |   |                                |                                       |            |            |                   |
| TV (K - PRESTAZIONE - CLASSE)   |  |                                      |                                      |                                      |   |                                |                                       |            |            |                   |
| VOLTMETRO (fsV - CLASSE)        |  |                                      |                                      |                                      |   |                                |                                       |            |            |                   |
| LINEA                           | TIPO                                     |                                      | FG70M1/0,6÷1kV (SCHERMATO)           | FG70M1/0,6÷1kV (SCHERMATO)           | FG70M1/0,6÷1kV                          | FG70M1/0,6÷1kV                 | FG70M1/0,6÷1kV                        |            |            |                   |
|                                 | SEZIONE                                  | (mm <sup>2</sup> )                   | 4G2,5                                | 4G2,5                                | 5G2,5                                   | 5G2,5                          | 5G2,5                                 |            |            |                   |
|                                 | LUNGHEZZA LINEA                          | (m)                                  |                                      |                                      |   |                                |                                       |            |            |                   |
|                                 | SIGLA / MORSETTIERA                      |                                      |                                      |                                      |   |                                |                                       |            |            |                   |

|   |          |                                  |
|---|----------|----------------------------------|
| 3 |          |                                  |
| 2 |          |                                  |
| 1 | 07/09/13 | REVISIONE A SEGUITO COMMENTI LTF |
| 0 | 30/07/13 | PRIMA EMISSIONE                  |

|  |  |
|--|--|
|  |  |
|--|--|

|             |   |
|-------------|---|
| Committente | LTF                                     |
| Progetto    | RILOCALIZZAZIONE DELL'AUTOPORTO DI SUSÀ |

|         |  |
|---------|--|
| Titolo: | QUADRO ELETTRICO CENTRALE TECNOLOGICA PRIMO PIANO STAZIONE DI SERVIZIO |
|---------|--|

|         |   |
|---------|---|
| File:   |   |
| Foglio: | 7 |
| Segue:  | - |