

LEGENDA	
VE 02	Esattore aria servizi igienici Zone PCC e Direzione d'Esercizio, portata 3520 m ³ /h
	Ciglia di presa aria esterna in alluminio anodizzato, con alette inclinate parapigiola, passo 50 mm, completa di rete antivivande
	Griglia di espulsione aria in alluminio anodizzato, con alette inclinate parapigiola, passo 50 mm, completa di rete antivivande
	Diffusore quadrangolare microforato di mandata aria, completo di plenum coibentato con serranda di regolazione e di condotto flessibile coibentato. L'inciso riporta le caratteristiche
	Diffusore quadrangolare microforato di ripresa aria, completo di plenum con serranda di regolazione e di condotto flessibile. L'inciso riporta le caratteristiche
	Valvole di ventilazione regolabile di ripresa aria, in polipropilene bianco. L'inciso riporta le caratteristiche
	Indicazione caratteristiche diffusori x: tipologia (Vedi relativa tabella) y: m = mandata, r = ripresa; t = trasalito, e = estrazione w: z: portata aria in m ³ /h
	Condotta di mandata aria in lamiera zincata con giunzioni flangiate a tenuta, coibentata con isola in materiale espanso a cellule chiuse e rifilata in lamierino d'alluminio nei tratti passanti in vista o all'esterno
	Condotta di ripresa aria in lamiera zincata con giunzioni flangiate a tenuta, coibentata con isola in materiale espanso a cellule chiuse e rifilata in lamierino d'alluminio nei tratti passanti in vista o all'esterno
	Condotta ripresa ed estrazione aria in lamiera zincata con giunzioni flangiate a tenuta, senza coibentazione
	Condotta di presa aria esterna in lamiera zincata, senza coibentazione

SOCIETA' ITALIANA TRAFORO AUTOSTRADE DEL FREJUS STAF S.p.A. Sede legale: fraz. San Giuliano, 2 - 0059 Susa (TO)

RILOCALIZZAZIONE DELL'AUTOPORTO DI SUSA

IMPIANTI DI VENTILAZIONE PCC PIANO PRIMO



IMENET ENGINEERING S.p.A.
Via Svizzera, 185
10138 Torino, Italia
Tel. +39 011 5702411
Fax. +39 011 5702426
E-mail: info@imenet.it
PEC: imenet@imenet.it

Gruppo STAF
P.Iva. 089543905
Cap. Soc. € 520.000 I.V.
Cod. Fis. Reg. Imprese
TO 089543905
R.E.A. Torino 39294

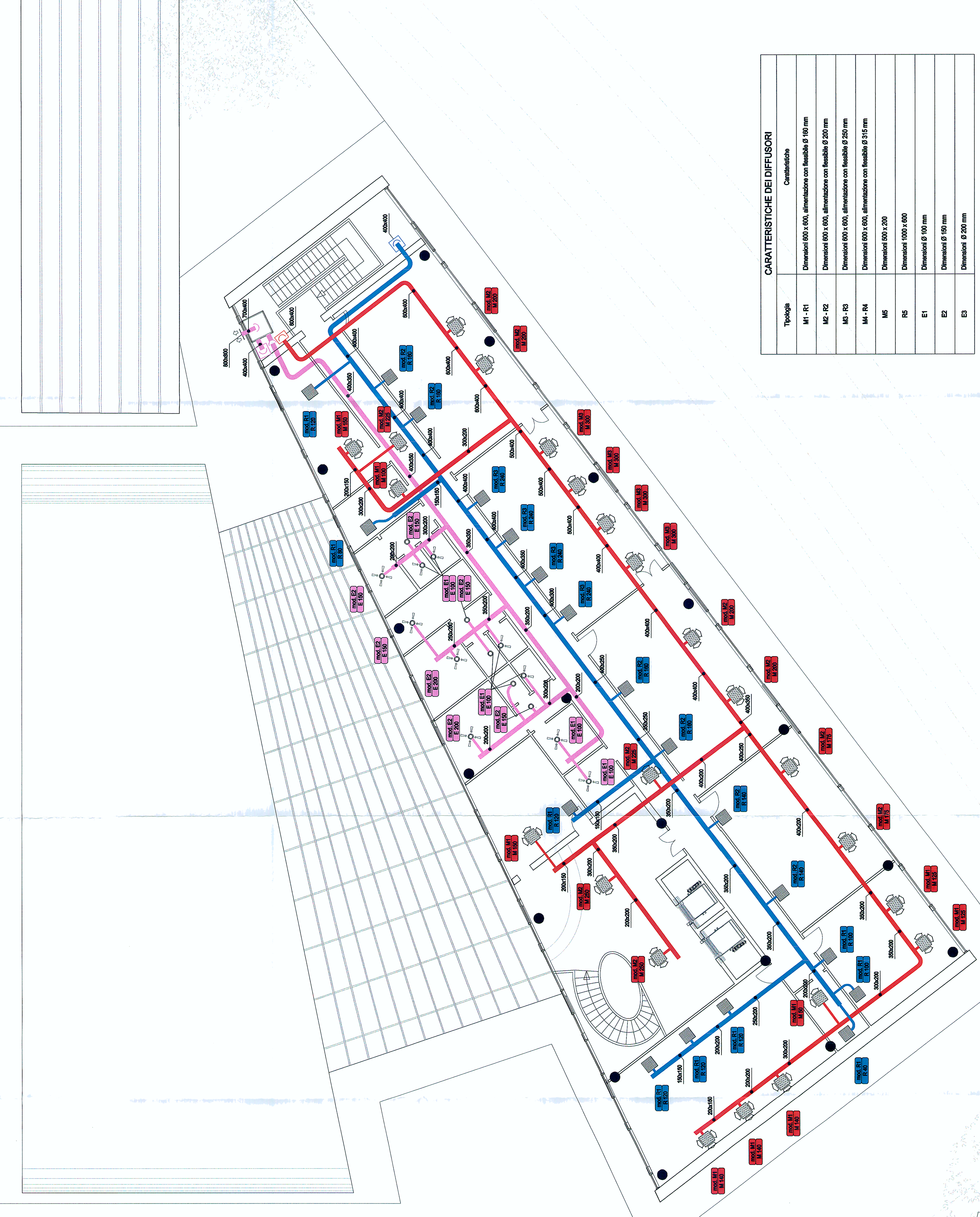
Mod.	Data/Desc.	Indicazioni/Modifiche	Elaborato per/Controllato da	Verificato/Controllato da	Autore per/Approvato da
0	02/07/19	Profilo definitivo / Piano esecutivo	N. COORDINATE COORD. CANTONIERI (SUSA)	N. COORDINATE COORD. CANTONIERI (SUSA)	N. COORDINATE COORD. CANTONIERI (SUSA)
A	07/08/19	Profilo in stato AP / Prospetto di stato AP	N. COORDINATE COORD. CANTONIERI (SUSA)	N. COORDINATE COORD. CANTONIERI (SUSA)	N. COORDINATE COORD. CANTONIERI (SUSA)

Code Doc: P D 2 C 3 A M U S 2 0 3 3 A A P P L A

INDIRIZZO GEOG. / ADDRESS GEOG.: C.A. / I / I / 79 / 18 / 00 / 33

CUP: C11B0000000001

SCHELETTI / SCALE: 1:100



Tipologia	Caratteristiche
M1 - R1	Dimensioni 600 x 600, alimentazione con flessibile Ø 160 mm
M2 - R2	Dimensioni 600 x 600, alimentazione con flessibile Ø 200 mm
M3 - R3	Dimensioni 600 x 600, alimentazione con flessibile Ø 250 mm
M4 - R4	Dimensioni 600 x 600, alimentazione con flessibile Ø 315 mm
M5	Dimensioni 500 x 200
R5	Dimensioni 1000 x 600
E1	Dimensioni Ø 100 mm
E2	Dimensioni Ø 150 mm
E3	Dimensioni Ø 200 mm