



SOCIETA' ITALIANA
 TRAFORO AUTOSTRADALE DEL FREJUS
 Sede legale: fraz. San Giuliano, 2 - 10059 Susa (TO)



MUSINET ENGINEERING S.p.A.
 Cso Svizzera, 185
 10149 TORINO
 Tel. +39 011 5712411
 Fax. +39 011 5712426
 E-mail info@musinet.it
 PEC musinet@legalmail.it

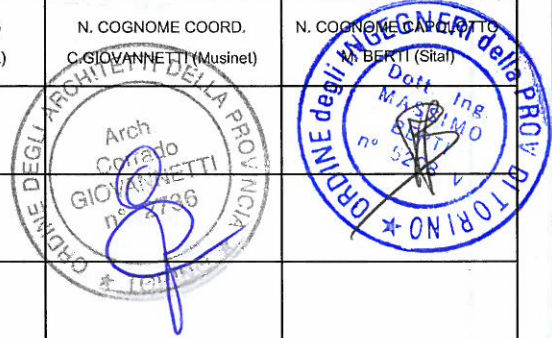
Gruppo SITAF

P.Iva 08015410015
 Cap. Soc. E. 520.000 i.v.
 Cod. fis.e Reg. Imprese
 TO 08015410015
 R.E.A. Torino 939200

RILOCALIZZAZIONE DELL'AUTOPORTO DI SUSAS

SCHEMA ELETTRICO QUADRO TIPICO ILLUMINAZIONE TORRE FARO E SVINCOLI

Indice	Date / Data	Modifications / Modifiche	Etabli par / Concepito da	Vérifié par / Controllato da	Autorisé par / Autorizzato da
0	30/07/13	Première diffusion / Prima emissione	N. COGNOME (SOC) L.BARBERIS (Musinet)	N. COGNOME COORD. C.GIOVANNETTI (Musinet)	N. COGNOME CAPOLOTTO M. BERTI (Sitaf)
A	07/09/13	Révision suite aux commentaires LTF / Revisione a seguito commenti LTF	N. COGNOME (SOC) L.BARBERIS (Musinet)	N. COGNOME COORD. C.GIOVANNETTI (Musinet)	N. COGNOME CAPOLOTTO M. BERTI (Sitaf)



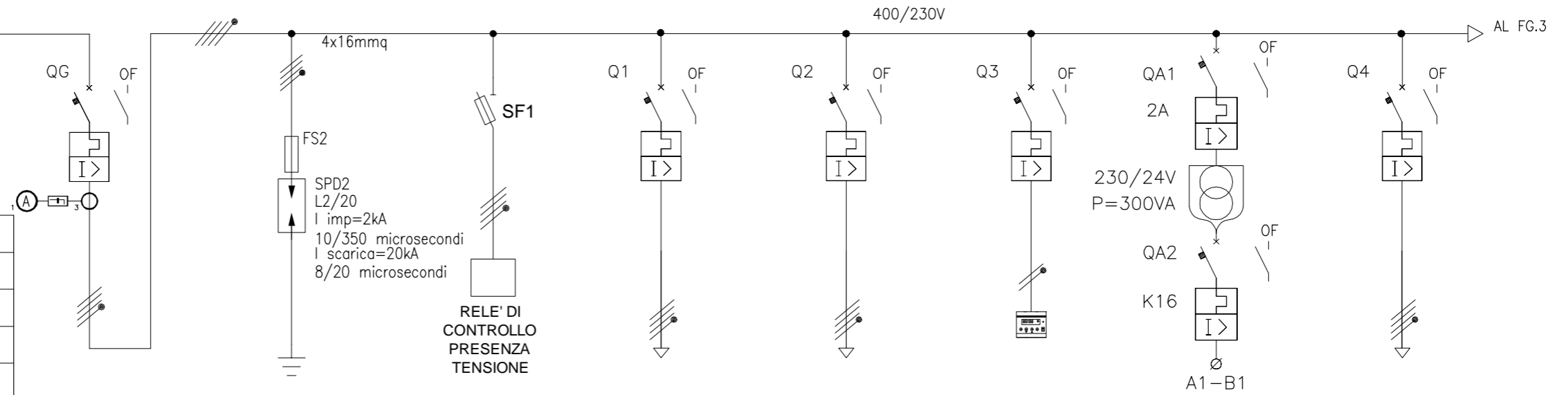
Code Doc	P	D	2	C	3	A	M	U	S	2	1	0	2	A	A	P	P	L	A
	Phase / Fase		Sigle étude / Sigla			Émetteur / Emittente			Numero			Indice		Statut / Stato		Type / Tipo			

INDIRIZZO GED / ADRESSE GED	C3A	//	//	70	15	06	60	01
-----------------------------	-----	----	----	----	----	----	----	----

ÉCHELLE / SCALA
-

CUP	C11J05000030001
-----	-----------------

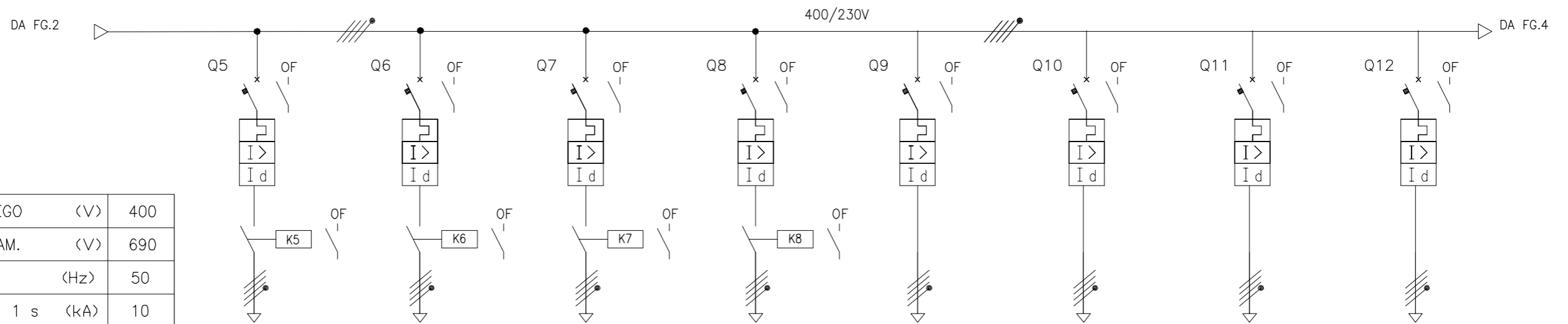
ARRIVO DA
TRASFORMATORE TEC
50kVA
3(1x35)+N35+PE35mmq



TENS. NOM. DI IMPIEGO	(V)	400
TENS. NOM. DI ISOLAM.	(V)	690
FREQUENZA	(Hz)	50
CORRENTE AMMISSIB. 1 s	(kA)	10
GRADO DI PROTEZIONE		IP55

UTENZA (1)	DENOMINAZIONE E SIGLA		INTERRUTTORE GENERALE	SCARICATORE SOVRATENSIONE	ALIMENTAZIONE REGOLATORE	ALIMENTAZIONE BY-PASS REGOLATORE	ALIMENTAZIONE SONDA DI LUMINANZA E DI VELO	ALIMENTAZIONE CIRCUITI AUSILIARI	RISERVA	
		POTENZA	(KW)							
	TENSIONE NOMINALE	(V)	400		400	400	230	230/24	400	
	CORRENTE ASSORBITA	(A)								
INTERRUTTORE	COSTRUTTORE - TIPO		SCATOLATO ELETTRON.		MODULARE	MODULARE	MODULARE	MODULARE	MODULARE	
	ESECUZIONE/N. POLI		FISSA / IV		FISSA / IV	FISSA / IV	FISSA / II	FISSA / II	FISSA / IV	
	PORTATA NOMINALE		(A)	160		63	63	6	K16	63
	I _{th} (A) / I _m (A)			160/1600		63/630	63/630	6/60	16	63/630
	P.d.i.		{ ULTIMATE = U SERVICE = S } (kA)	10		10	10	10	10	10
	Idn RELE' DIFFERENZIALE		(A)							
TIPO DI COMANDO			MANUALE		MANUALE	MANUALE	MANUALE	MANUALE	MANUALE	
CONTATTORE (valore in AC1)		(A)								
RELE' TERMICO		(A)								
TA 1 (K - PRESTAZIONE - CLASSE)										
TA 2 (K - PRESTAZIONE - CLASSE)										
AMPEROMETRO (fsA - CLASSE)										
TV (K - PRESTAZIONE - CLASSE)										
VOLTMETRO (fsV - CLASSE)										
LINEA	TIPO				FG70R 0,6/1kV					
	SEZIONE		(mm ²)		5G35					
	LUNGHEZZA LINEA		(m)							
	SIGLA / MORSETTIERA									

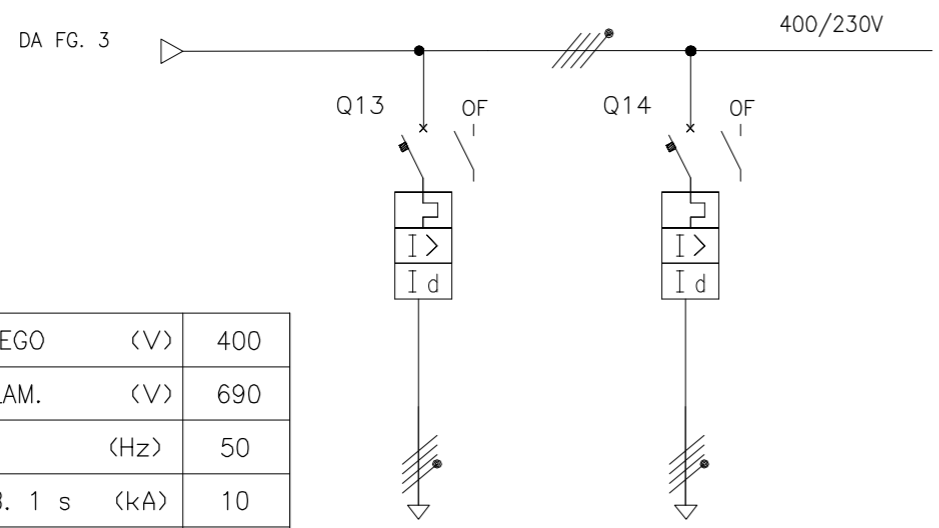
3			Committente LTF Progetto RILOCALIZZAZIONE DELL'AUTOPORTO DI SUSA	Titolo: QUADRO ELETTRICO TIPICO ILLUMINAZIONE TORRE FARO E SVINCOLI	File:			
2						Foglio: 2	Segue: 3	
1	07/09/13	REVISIONE A SEGUITO COMMENTI LTF						
0	30/07/13	PRIMA EMISSIONE						



TENS. NOM. DI IMPIEGO	(V)	400
TENS. NOM. DI ISOLAM.	(V)	690
FREQUENZA	(Hz)	50
CORRENTE AMMISSIB. 1 s	(kA)	10
GRADO DI PROTEZIONE		IP55

UTENZA (1)	DENOMINAZIONE E SIGLA	ILLUMINAZIONE INGRESSO SVINCOLO	ILLUMINAZIONE USCITA SVINCOLO	ILLUMINAZIONE STRADA DI ACCESSO AUTOPORTO	RISERVA	FM TORRE FARO 1	FM TORRE FARO 2	FM TORRE FARO 3	FM TORRE FARO 4	
	POTENZA	(KW)	1,9	1,7	0,6					
TENSIONE NOMINALE	(V)	400	400	400	400	400	400	400	400	
CORRENTE ASSORBITA	(A)									
INTERRUTTORE	COSTRUTTORE - TIPO	MODULARE	MODULARE	MODULARE	MODULARE	MODULARE	MODULARE	MODULARE	MODULARE	
	ESECUZIONE/N. POLI	FISSA / IV	FISSA / IV	FISSA / IV	FISSA / IV	FISSA / IV	FISSA / IV	FISSA / IV	FISSA / IV	
	PORTATA NOMINALE	(A)	20	20	20	20	32	32	32	32
	I _{th} (A) / I _m (A)		20/200	20/200	20/200	20/200	32/320	32/320	32/320	32/320
	P.d.i. { ULTIMATE = U SERVICE = S	(kA)	10	10	10	10	10	10	10	10
	I _{dn} RELE' DIFFERENZIALE	(A)	0,3 AC	0,3 AC	0,3 AC	0,3 AC	0,03	0,03	0,03	0,03
TIPO DI COMANDO		MANUALE	MANUALE	MANUALE	MANUALE	MANUALE	MANUALE	MANUALE	MANUALE	
CONTATTORE (valore in AC1)	(A)	40	40	40	40					
RELE' TERMICO	(A)									
TA 1 (K - PRESTAZIONE - CLASSE)										
TA 2 (K - PRESTAZIONE - CLASSE)										
AMPEROMETRO (fsA - CLASSE)										
TV (K - PRESTAZIONE - CLASSE)										
VOLTMETRO (fsV - CLASSE)										
LINEA	TIPO	FG70R 0,6/1kV	FG70R 0,6/1kV	FG70R 0,6/1kV		FG70R 0,6/1kV	FG70R 0,6/1kV	FG70R 0,6/1kV	FG70R 0,6/1kV	
	SEZIONE	(mm ²)	5G10	5G10	5G10	5G6	5G6	5G6	5G6	
	LUNGHEZZA LINEA	(m)								
	SIGLA / MORSETTIERA									

3			Committente LTF Progetto RILOCALIZZAZIONE DELL'AUTOPORTO DI SUSA	Titolo: QUADRO ELETTRICO TIPICO ILLUMINAZIONE TORRE FARO E SVINCOLI	File:	
2					Foglio: 3	Segue: 4
1	07/09/13	REVISIONE A SEGUITO COMMENTI LTF				
0	30/07/13	PRIMA EMISSIONE				



TENS. NOM. DI IMPIEGO	(V)	400
TENS. NOM. DI ISOLAM.	(V)	690
FREQUENZA	(Hz)	50
CORRENTE AMMISSIB. 1 s	(kA)	10
GRADO DI PROTEZIONE		IP55

UTENZA (1)	DENOMINAZIONE E SIGLA		FM TORRE FARO 5	RISERVA					
	POTENZA	(KW)							
	TENSIONE NOMINALE	(V)	400	400					
	CORRENTE ASSORBITA	(A)							
INTERRUTTORE	COSTRUTTORE - TIPO		MODULARE	MODULARE					
	ESECUZIONE/N. POLI		FISSA / IV	FISSA / IV					
	PORTATA NOMINALE	(A)	32	32					
	I _{th} (A) / I _m (A)		32/320	32/320					
	P.d.i.	{ ULTIMATE = U SERVICE = S } (kA)	10	10					
	I _{dn} RELE' DIFFERENZIALE	(A)	0,03						
	TIPO DI COMANDO		MANUALE	MANUALE					
CONTATTORE (valore in AC1)		(A)							
RELE' TERMICO		(A)							
TA 1 (K - PRESTAZIONE - CLASSE)									
TA 2 (K - PRESTAZIONE - CLASSE)									
AMPEROMETRO (fsA - CLASSE)									
TV (K - PRESTAZIONE - CLASSE)									
VOLTMETRO (fsV - CLASSE)									
LINEA	TIPO		FG70R 0,6/1kV						
	SEZIONE	(mm ²)	5G6						
	LUNGHEZZA LINEA	(m)							
	SIGLA / MORSETTIERA								

3		
2		
1	07/09/13	REVISIONE A SEGUITO COMMENTI LTF
0	30/07/13	PRIMA EMISSIONE

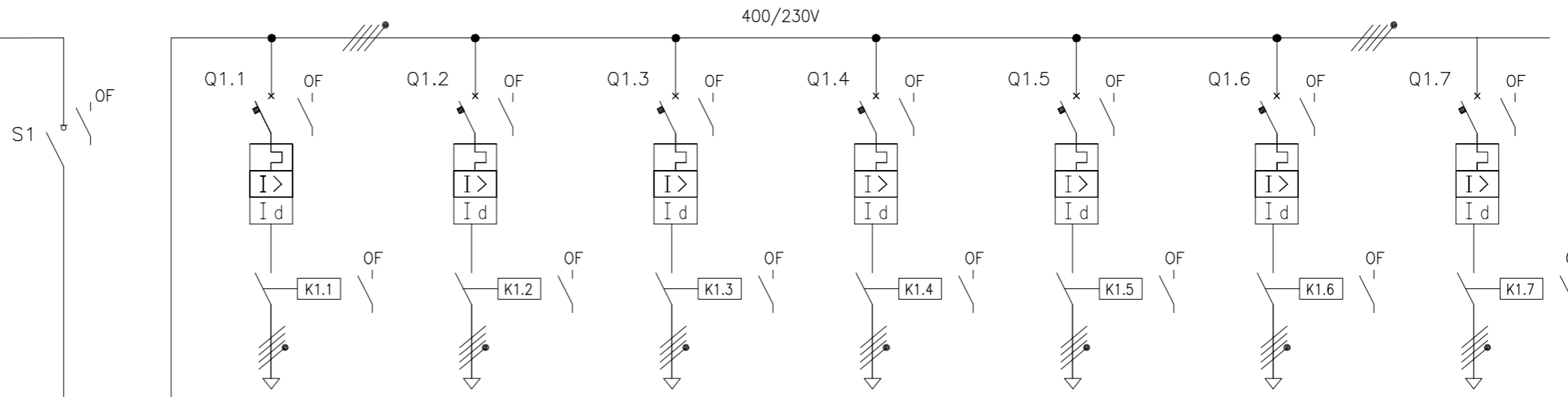
--	--

Committente	LTF
Progetto	RILOCALIZZAZIONE DELL'AUTOPORTO DI SUSA

Titolo:	QUADRO ELETTRICO TIPICO ILLUMINAZIONE TORRE FARO E SVINCOLI
---------	---

File:	
Foglio:	4
Segue:	5

DA REGOLATORE
DI POTENZA
CAVO FG70R 5G35



TENS. NOM. DI IMPIEGO	(V)	400
TENS. NOM. DI ISOLAM.	(V)	690
FREQUENZA	(Hz)	50
CORRENTE AMMISSIB. 1 s	(kA)	10
GRADO DI PROTEZIONE		IP55

UTENZA (1)	DENOMINAZIONE E SIGLA		SEZIONATORE GENERALE DA REGOLATORE DI POTENZA	TORRE FARO 1	TORRE FARO 2	TORRE FARO 3	TORRE FARO 4	TORRE FARO 5	ILLUMINAZIONE PALI PIAZZALE	RISERVA	
	POTENZA	(KW)			2,7	2,7	2,7	2,7	2,7	3,75	
TENSIONE NOMINALE	(V)		400	400	400	400	400	400	400	400	
CORRENTE ASSORBITA	(A)										
INTERRUTTORE	COSTRUTTORE - TIPO		MODULARE	MODULARE	MODULARE	MODULARE	MODULARE	MODULARE	MODULARE	MODULARE	
	ESECUZIONE/N. POLI		FISSA / IV	FISSA / IV	FISSA / IV	FISSA / IV	FISSA / IV	FISSA / IV	FISSA / IV	FISSA / IV	
	PORTATA NOMINALE		(A)	100	20	20	20	20	20	20	20
	I _{th} (A) / I _m (A)				20/200	20/200	20/200	20/200	20/200	20/200	20/200
	P.d.i. { ULTIMATE = U SERVICE = S		(kA)	10	10	10	10	10	10	10	10
	I _{dn} RELE' DIFFERENZIALE		(A)		0,3 AC	0,3 AC	0,3 AC	0,3 AC	0,3 AC	0,3 AC	0,3 AC
TIPO DI COMANDO			MANUALE	MANUALE	MANUALE	MANUALE	MANUALE	MANUALE	MANUALE	MANUALE	
CONTATTORE (valore in AC1)		(A)		40	40	40	40	40	40	40	
RELE' TERMICO		(A)									
TA 1 (K - PRESTAZIONE - CLASSE)											
TA 2 (K - PRESTAZIONE - CLASSE)											
AMPEROMETRO (fsA - CLASSE)											
TV (K - PRESTAZIONE - CLASSE)											
VOLTMETRO (fsV - CLASSE)											
LINEA	TIPO		FG70R 0,6/1kV	FG70R 0,6/1kV	FG70R 0,6/1kV	FG70R 0,6/1kV	FG70R 0,6/1kV	FG70R 0,6/1kV	FG70R 0,6/1kV	FG70R 0,6/1kV	
	SEZIONE		(mm ²)	5G10	5G10	5G10	5G10	5G10	5G10	5G10	
	LUNGHEZZA LINEA		(m)								
	SIGLA / MORSETTIERA										

3		
2		
1	07/09/13	REVISIONE A SEGUITO COMMENTI LTF
0	30/07/13	PRIMA EMISSIONE

Committente	LTF
Progetto	RILOCALIZZAZIONE DELL'AUTOPORTO DI SUSA

Titolo:	QUADRO ELETTRICO TIPICO ILLUMINAZIONE TORRE FARO E SVINCOLI
Foglio:	5
Segue:	-

File:	
-------	--